

ดัชนีความเชื่อมั่นผู้ประกอบการการค้าและบริการ (Trade and Service Sentiment Index :TSSI)

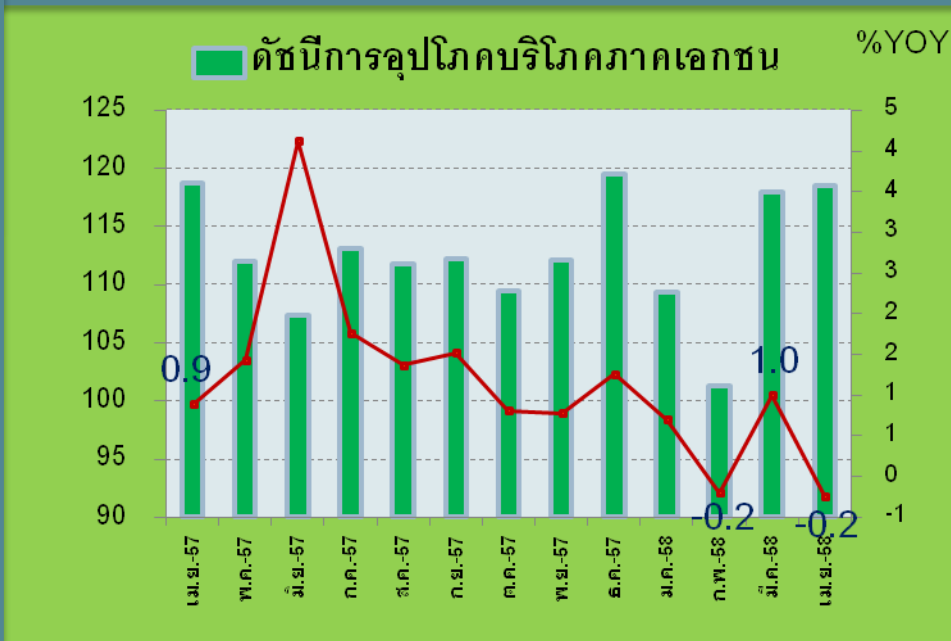
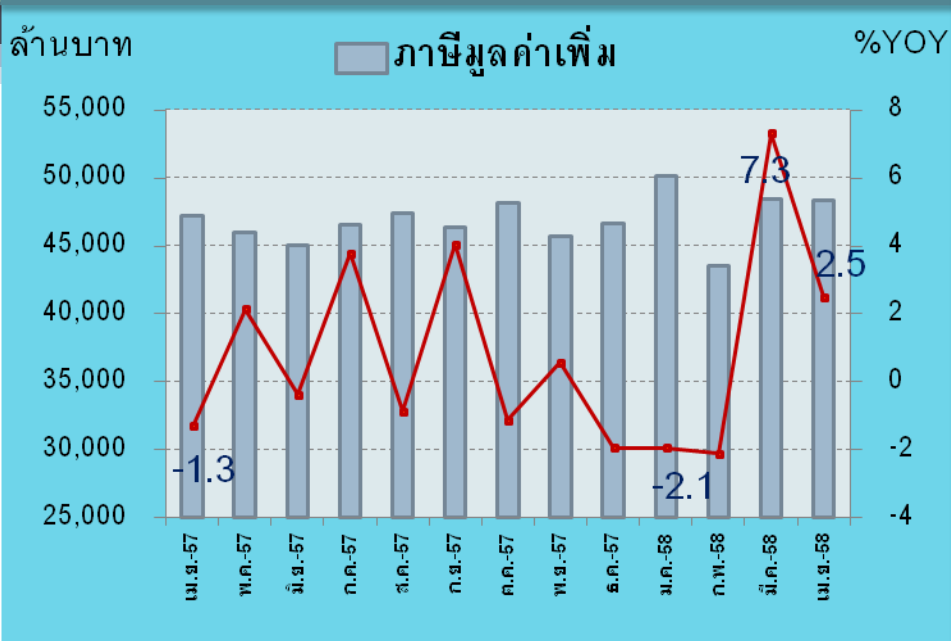
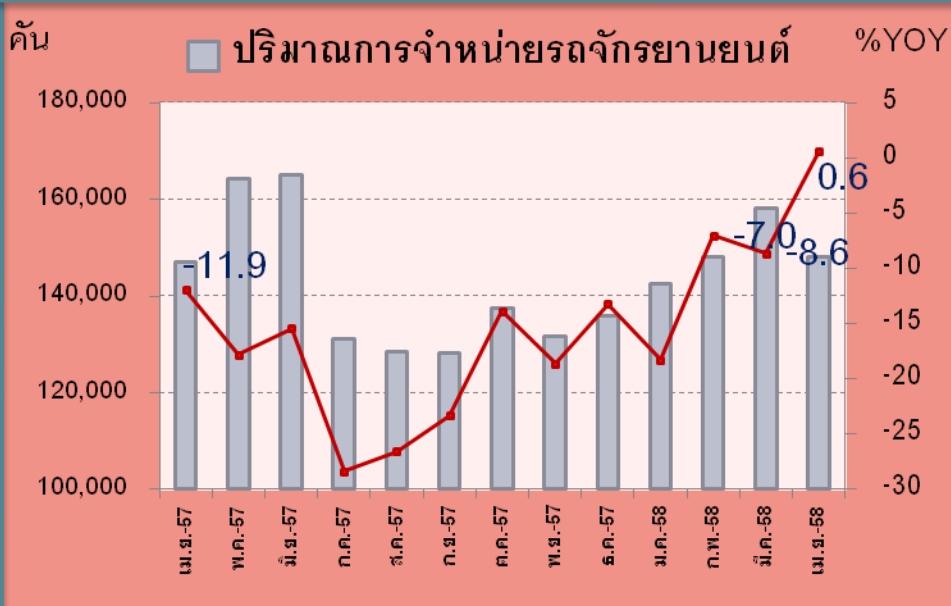
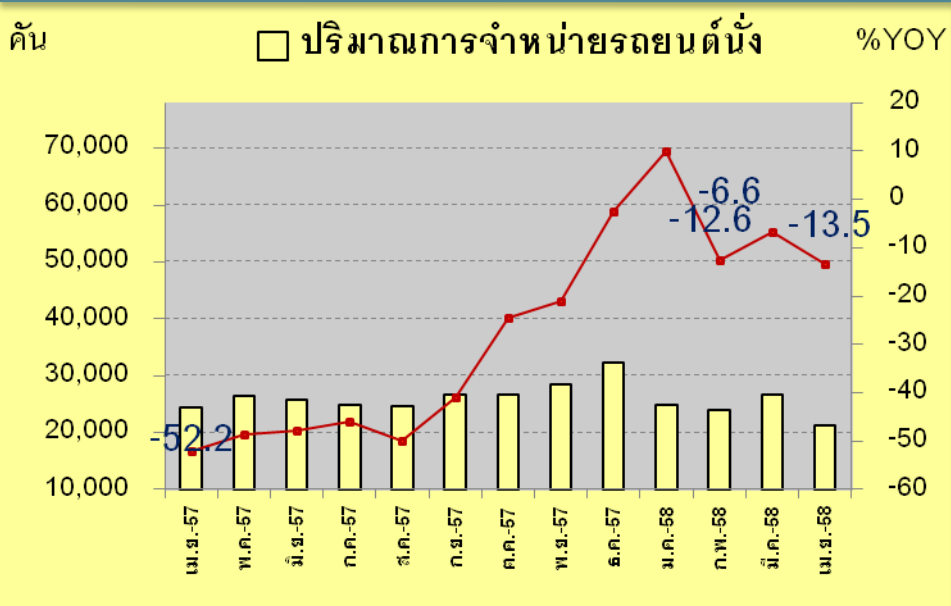
ประจำเดือนเมษายน 2558



ภาวะเศรษฐกิจในภาพรวม

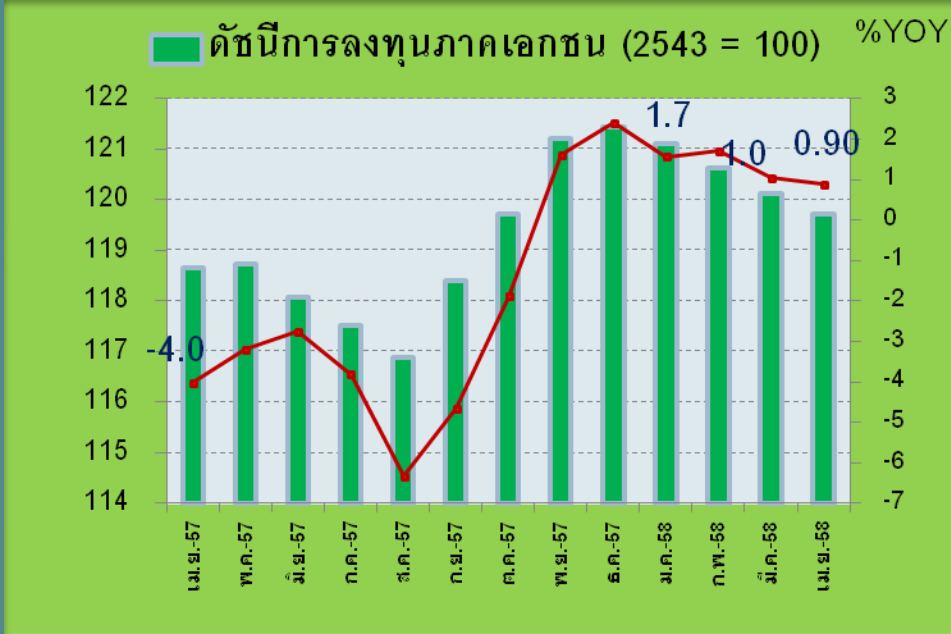
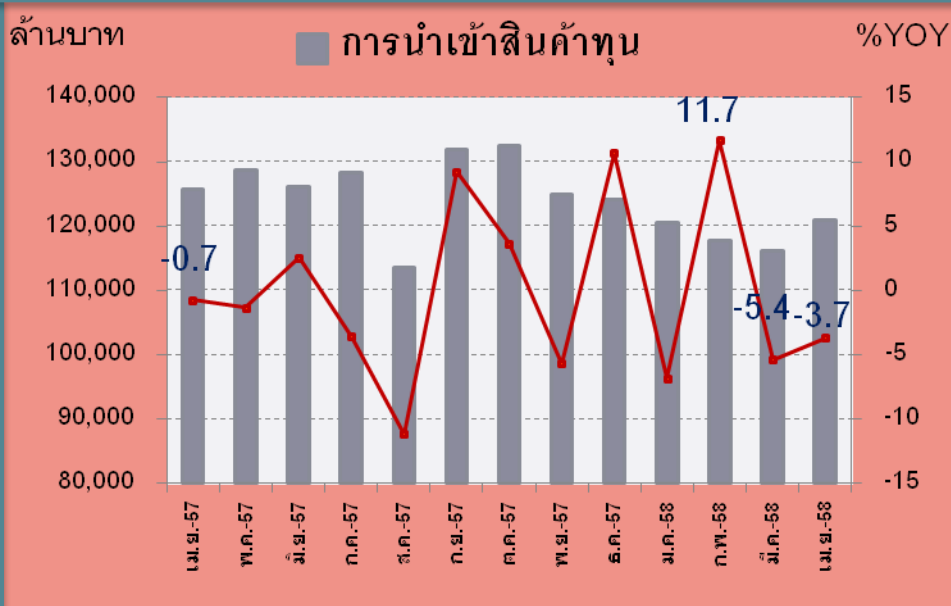
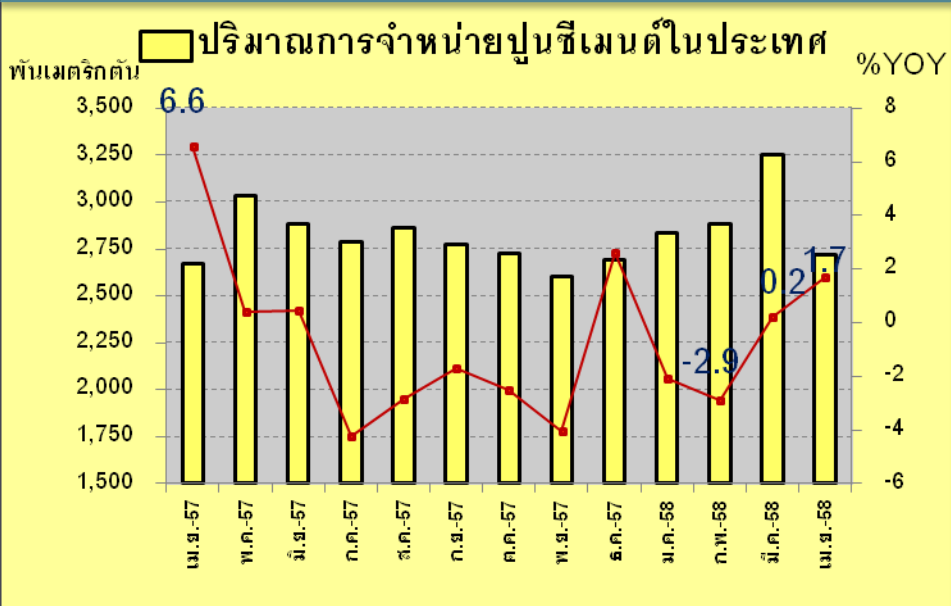
เดือนเมษายน 2558

ภาวะเศรษฐกิจ ด้านยอดจำหน่าย



—●— อัตราการเจริญเติบโตเมื่อเทียบกับช่วงเวลาเดียวกันของปีที่ผ่านมา

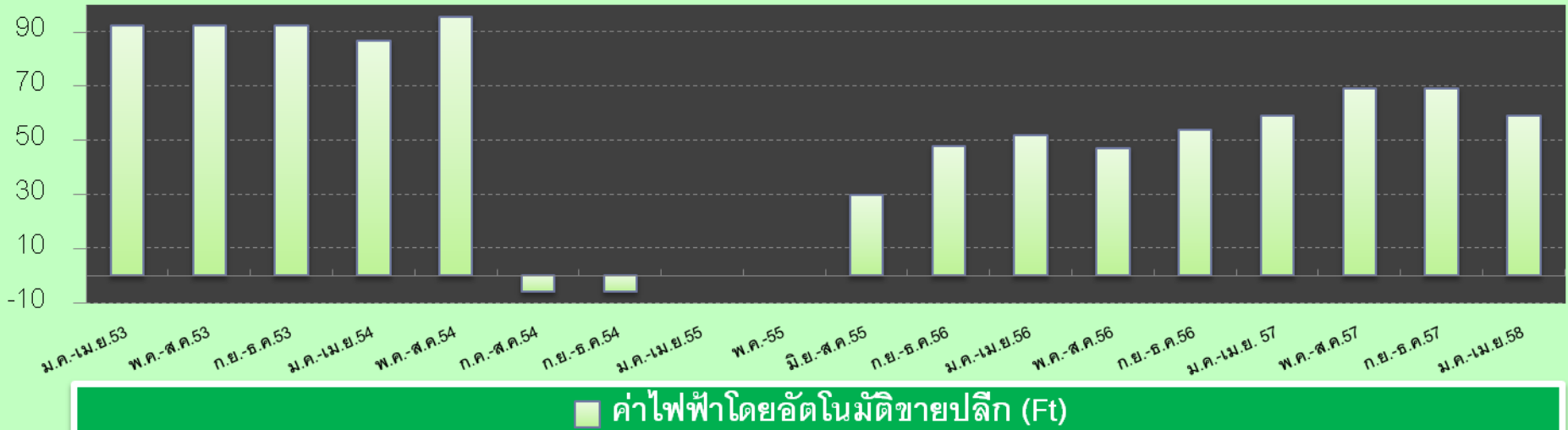
ภาวะเศรษฐกิจ ด้านการลงทุน



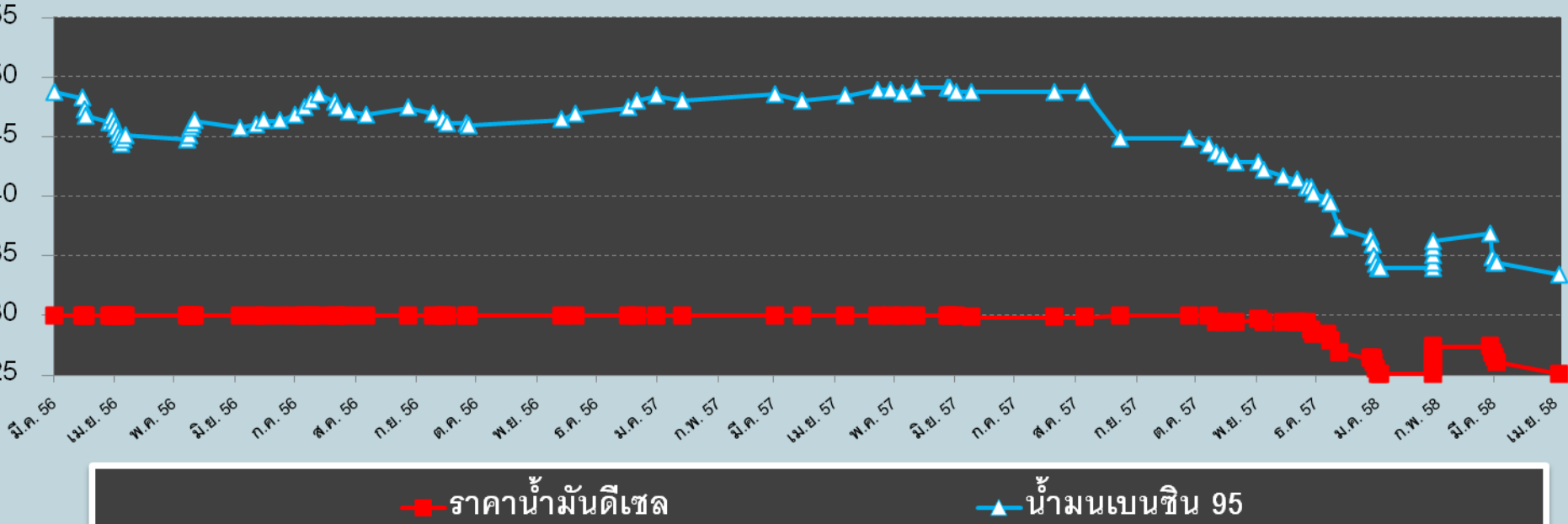
—●— อัตราการเจริญเติบโตเมื่อเทียบกับช่วงเวลาเดียวกันของปีที่ผ่านมา

ภาวะเศรษฐกิจ ด้านต้นทุน

สตางค์/หน่วย



บาท/ลิตร



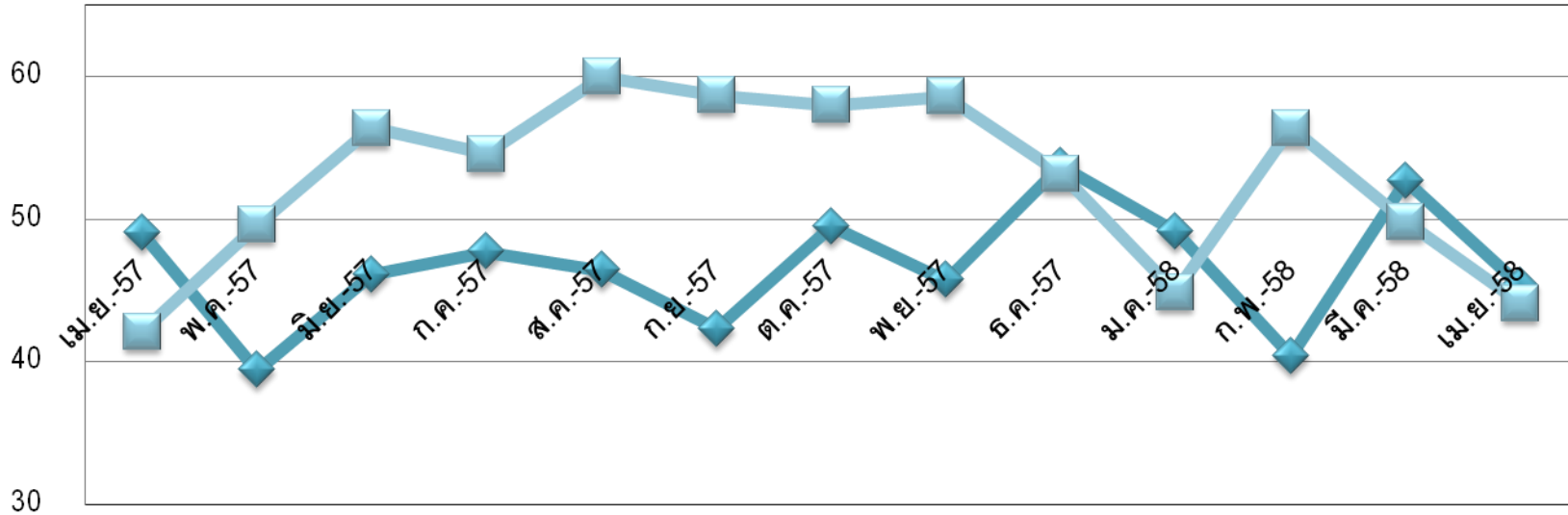
ดัชนีความเชื่อมั่นผู้ประกอบการภาคการค้าและบริการ

ประจำเดือนเมษายน 2558

ดัชนีความเชื่อมั่น TSSI (SMEs+LE)

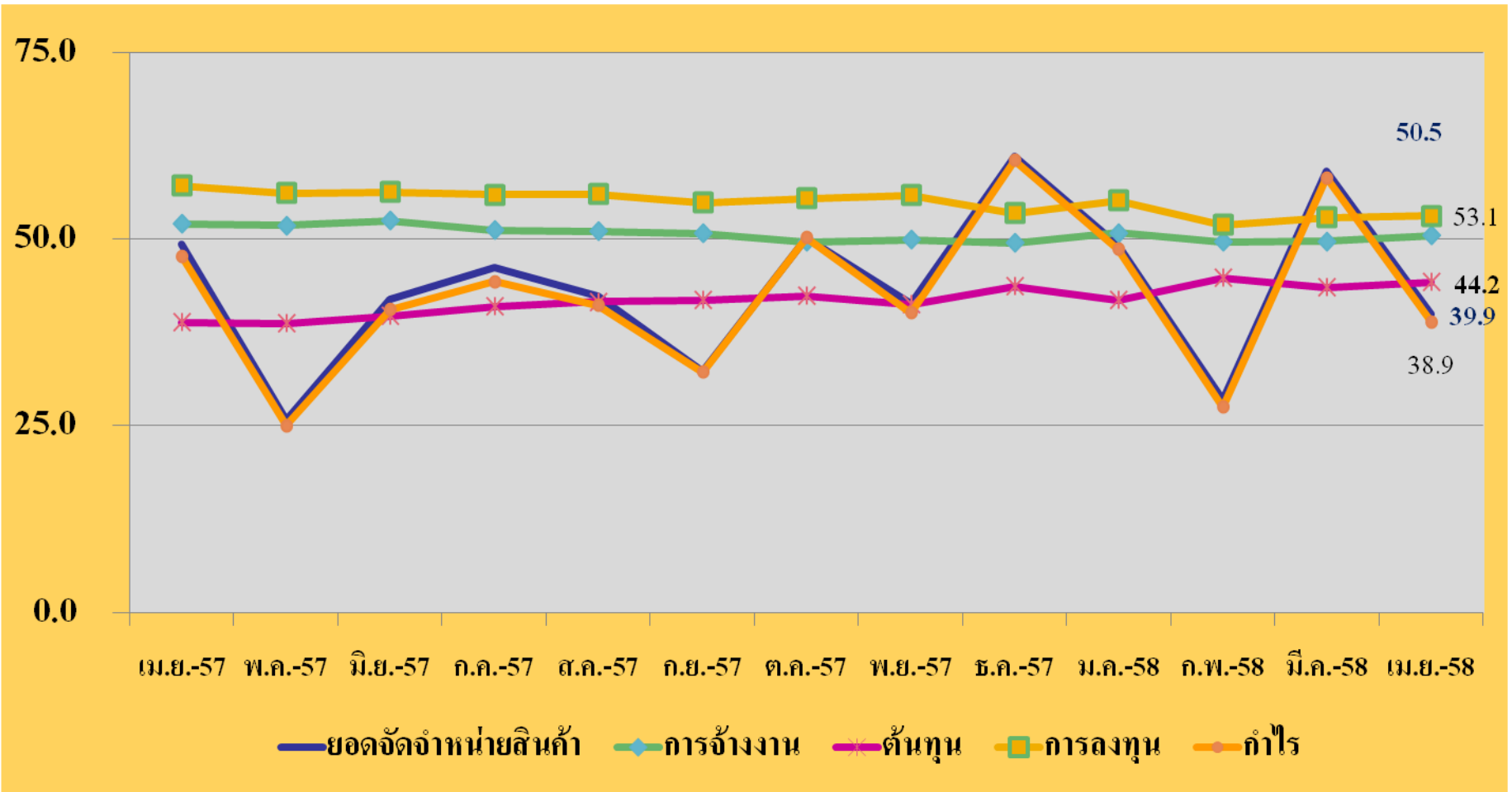
ภาคธุรกิจ	เม.ย.-57		มี.ค.-58		เม.ย.-58		ผลต่างเทียบกับเดือนก่อน		ผลต่างเทียบกับเดือนเดียวกันของปีก่อน	
	M	F3	M	F3	M	F3	M	F3	M	F3
รวมค้า+บริการ	49.0	42.1	52.7	49.8	45.3	44.1	-7.4	-5.7	-3.7	2.0
ค้าส่ง+ค้าปลีก	48.7	42.5	51.3	50.2	44.4	45.1	-6.9	-5.1	-4.3	2.6
ค้าส่ง	45.3	45.7	47.0	51.9	44.3	51.2	-2.7	-0.7	-1.0	5.5
ค้าปลีก	50.0	41.4	52.9	49.6	44.4	43.0	-8.5	-6.6	-5.6	1.6
บริการ	49.4	41.4	55.0	49.1	46.9	42.5	-8.1	-6.6	-2.5	1.1

ดัชนีความเชื่อมั่น TSSI (SMEs+LE) เม.ย.57- เม.ย.58



	เม.ย.-57	พ.ค.-57	มี.ย.-57	ก.ค.-57	ส.ค.-57	ก.ย.-57	ต.ค.-57	พ.ย.-57	ธ.ค.-57	ม.ค.-58	ก.พ.-58	มี.ค.-58	เม.ย.-58
◆ TSSI เดือนปัจจุบัน	49.0	39.4	46.1	47.7	46.4	42.3	49.5	45.7	53.7	49.1	40.4	52.7	45.3
■ TSSI 3 เดือนข้างหน้า	42.1	49.6	56.4	54.6	60.0	58.7	58.0	58.6	53.2	44.9	56.4	49.8	44.1

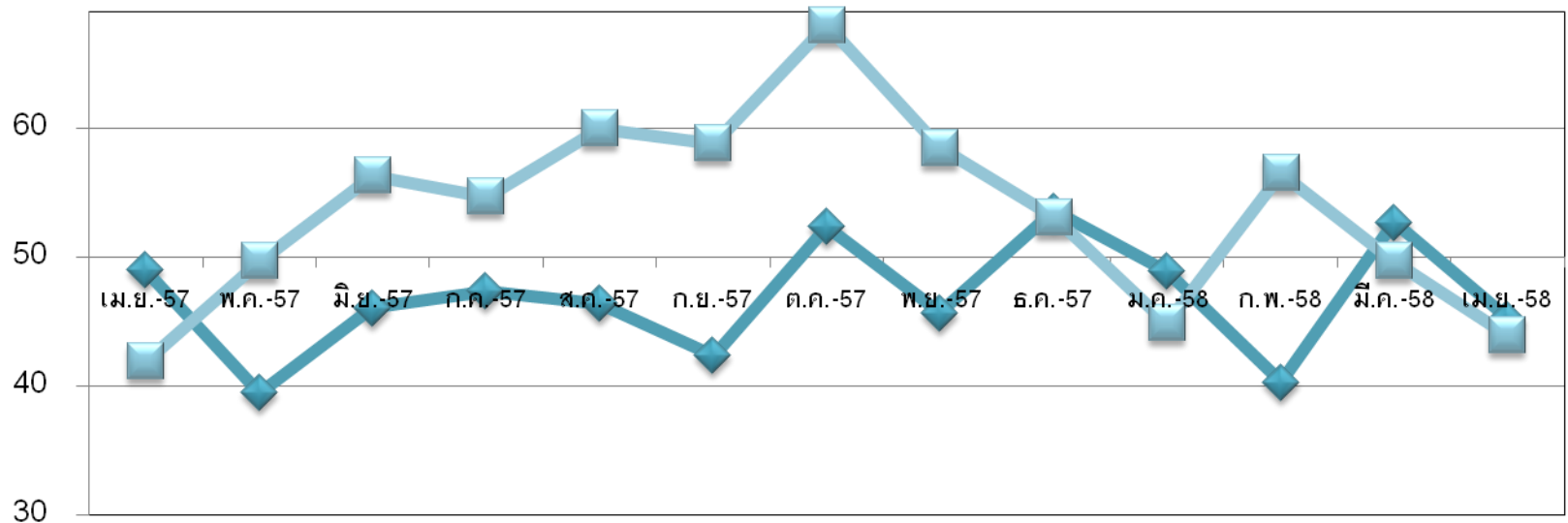
ดัชนีความเชื่อมั่น TSSI (SMEs+LE) แยกตามองค์ประกอบ



ดัชนีความเชื่อมั่น TSSI (SMEs)

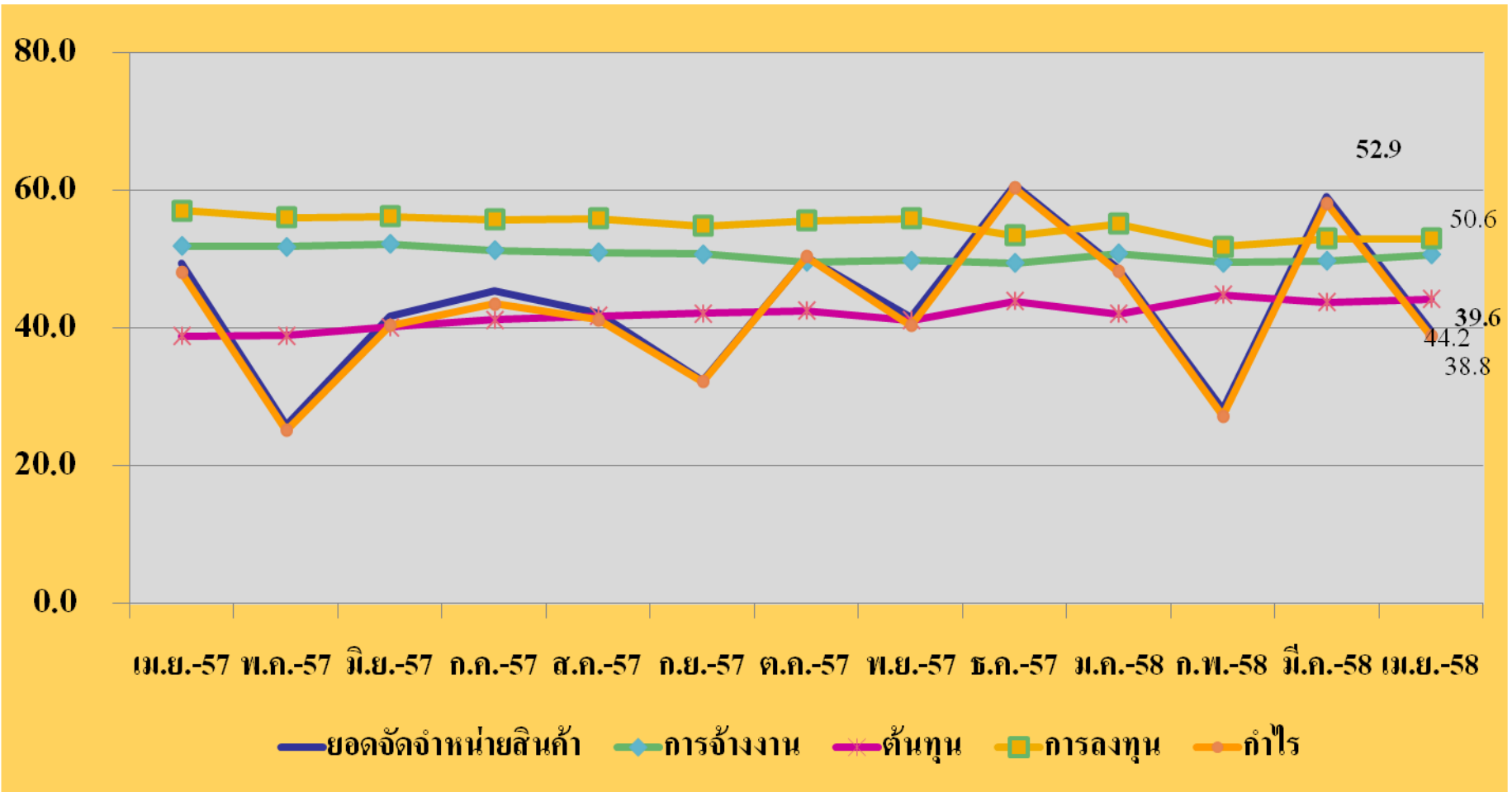
ภาคธุรกิจ	เม.ย.-57		มี.ค.-58		เม.ย.-58		ผลต่างเทียบกับเดือนก่อน		ผลต่างเทียบกับเดือนเดียวกันของปีก่อน	
	M	F3	M	F3	M	F3	M	F3	M	F3
รวมค้า+บริการ	49.0	41.9	52.7	49.7	45.2	43.9	-7.5	-5.8	-3.8	2.0
ค้าส่ง+ค้าปลีก	48.9	42.3	51.3	50.1	44.3	44.9	-7.0	-5.2	-4.6	2.6
ค้าส่ง	45.8	45.8	47.1	51.8	44.2	50.8	-2.9	-1.0	-1.6	5.0
ค้าปลีก	50.0	41.1	52.9	49.4	44.3	42.8	-8.6	-6.6	-5.7	1.7
บริการ	49.3	41.2	55.0	49.2	46.7	42.4	-8.3	-6.8	-2.6	1.2

ดัชนีความเชื่อมั่น TSSI (SMEs) เม.ย.57- เม.ย.58



	เม.ย.-57	พ.ค.-57	มี.ย.-57	ก.ค.-57	ส.ค.-57	ก.ย.-57	ต.ค.-57	พ.ย.-57	ธ.ค.-57	ม.ค.-58	ก.พ.-58	มี.ค.-58	เม.ย.-58
◆ TSSI เดือนปัจจุบัน	49.0	39.5	46.1	47.4	46.4	42.4	52.4	45.7	53.6	48.9	40.3	52.7	45.2
■ TSSI 3 เดือนข้างหน้า	41.9	49.7	56.3	54.7	60.0	58.8	68.0	58.5	53.1	44.9	56.5	49.7	43.9

ดัชนีความเชื่อมั่น TSSI (SMEs) แยกตามองค์ประกอบ



ความเชื่อมั่นต่อเศรษฐกิจประเทศ (SMEs)

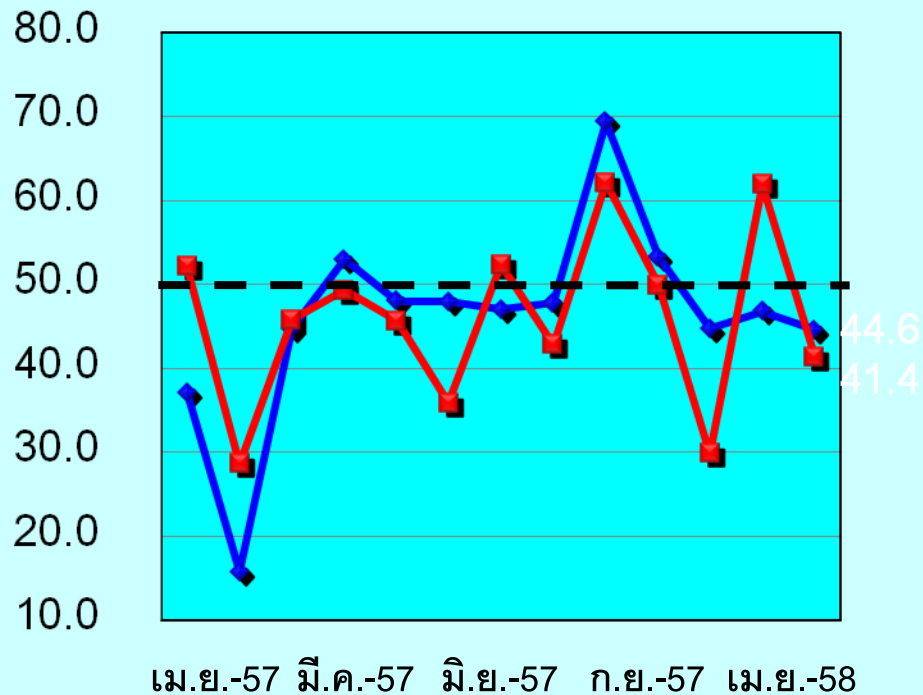
ภาคธุรกิจ	เม.ย.-57		มี.ค.-58		เม.ย.-58		ผลต่างเทียบกับเดือนก่อน		ผลต่างเทียบกับเดือนเดียวกันของปีก่อน	
	M	F3	M	F3	M	F3	M	F3	M	F3
รวมค้า+บริการ	37.7	33.3	46.8	53.0	44.6	47.5	-2.2	-5.5	6.9	14.2
ค้าส่ง+ค้าปลีก	37.3	32.6	46.1	53.1	44.8	48.7	-1.3	-4.4	7.5	16.1
ค้าส่ง	31.9	32.2	42.3	53.6	41.4	49.3	-0.9	-4.3	9.5	17.1
ค้าปลีก	39.2	32.7	47.5	52.8	46.0	48.4	-1.5	-4.4	6.8	15.7
บริการ	38.3	34.5	48.1	52.9	44.3	45.7	-3.8	-7.2	6.0	11.2

ความเชื่อมั่นต่อธุรกิจตน (SMEs)

ภาคธุรกิจ	เม.ย.57		มี.ค.-58		เม.ย.-58		ผลต่างเทียบกับเดือนก่อน		ผลต่างเทียบกับเดือนเดียวกันของปีก่อน	
	M	F3	M	F3	M	F3	M	F3	M	F3
รวมค้า+บริการ	52.1	30.3	61.9	49.5	41.4	35.1	-20.5	-14.4	-10.7	4.8
ค้าส่ง+ค้าปลีก	52.3	32.2	59.1	50.4	40.1	38.1	-19.0	-12.3	-12.2	5.9
ค้าส่ง	45.6	41.3	52.0	54.3	39.0	52.6	-13.0	-1.7	-6.6	11.3
ค้าปลีก	54.8	28.9	61.8	49.0	40.5	33.1	-21.3	-15.9	-14.3	4.2
บริการ	51.9	27.3	66.3	48.1	43.6	30.1	-22.7	-18.0	-8.3	2.8

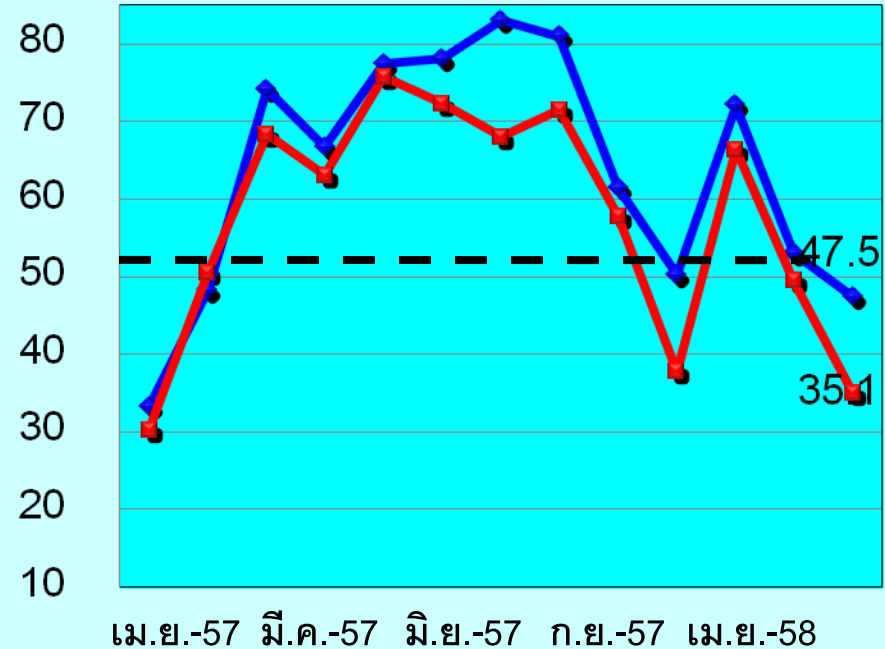
ดัชนีความเชื่อมั่นต่อเศรษฐกิจประเทศและธุรกิจตนเอง

ดัชนีปัจจุบัน



◆ ประเทศไทย ■ ธุรกิจตนเอง

ดัชนีคาดการณ์



◆ ประเทศไทย ■ ธุรกิจตนเอง

การเปลี่ยนแปลงของค่าดัชนีรายธุรกิจภาคการค้าส่ง

ดัชนี	เม.ย.-57		มี.ค.-58		เม.ย.-58		ผลต่างเทียบกับเดือนก่อน		ผลต่างเทียบกับเดือนเดียวกันของปีก่อน	
	M	F3	M	F3	M	F3	M	F3	M	F3
1.ภาคการค้าส่ง	45.8	45.8	47.1	51.8	44.2	50.8	-2.9	-1.0	-1.6	5.0
1.1 สินค้าเกษตร	49.0	50.7	47.2	52.8	44.9	54.8	-2.3	2.0	-4.1	4.1
1.2 สินค้าอุปโภค/ บริโภค	49.9	43.0	49.7	50.6	48.2	46.2	-1.5	-4.4	-1.7	3.2
1.3 วัสดุก่อสร้าง	38.8	45.1	44.2	52.0	39.7	52.0	-4.5	0.0	0.9	6.9

การเปลี่ยนแปลงของค่าดัชนีรายธุรกิจภาคการค้าปลีก

ดัชนี	เม.ย.-57		มี.ค.-58		เม.ย.-58		ผลต่าง เทียบกับ เดือนก่อน		ผลต่าง เทียบกับ เดือน เดียวกัน ของปีก่อน	
	M	F3	M	F3	M	F3	M	F3	M	F3
2.ภาคการค้าปลีก	50.0	41.1	52.9	49.4	44.3	42.8	-8.6	-6.6	-5.7	1.7
2.1 รถยนต์ รถจักรยานยนต์	43.2	45.9	42.0	51.1	38.8	47.9	-3.2	-3.2	-4.4	2.0
2.2 ร้านค้าปลีก (สมัยใหม่)	56.9	39.4	60.7	49.2	46.3	40.7	-14.4	-8.5	-10.6	1.3
2.3 ร้านค้าปลีก (ดั้งเดิม)	50.3	40.3	51.5	48.2	45.7	42.6	-5.8	-5.6	-4.6	2.3
2.4 สถานีบริการน้ำมัน	51.3	37.7	63.0	49.6	47.0	38.6	-16.0	-11.0	-4.3	0.9

การเปลี่ยนแปลงของค่าดัชนีรายธุรกิจภาคบริการ

ดัชนี	เม.ย.-57		มี.ค.-58		เม.ย.-58		ผลต่าง เทียบกับ เดือนก่อน		ผลต่าง เทียบกับ เดือน เดียวกัน ของปีก่อน	
	M	F3	M	F3	M	F3	M	F3	M	F3
3.ภาคบริการ	49.3	41.2	55.0	49.2	46.7	42.4	-8.3	-6.8	-2.6	1.2
3.1 การก่อสร้าง	40.2	54.4	49.7	52.5	40.0	56.6	-9.7	4.1	-0.2	2.2
3.2 กิจกรรม อสังหาริมทรัพย์	47.8	45.8	51.5	49.8	48.7	45.7	-2.8	-4.1	0.9	-0.1
3.3 บริการด้านสุขภาพ/ความงาม	51.9	42.3	52.4	50.3	43.3	45.7	-9.1	-4.6	-8.6	3.4
3.4 การท่องเที่ยว	49.1	37.4	58.7	50.4	48.2	38.0	-10.5	-12.4	-0.9	0.6

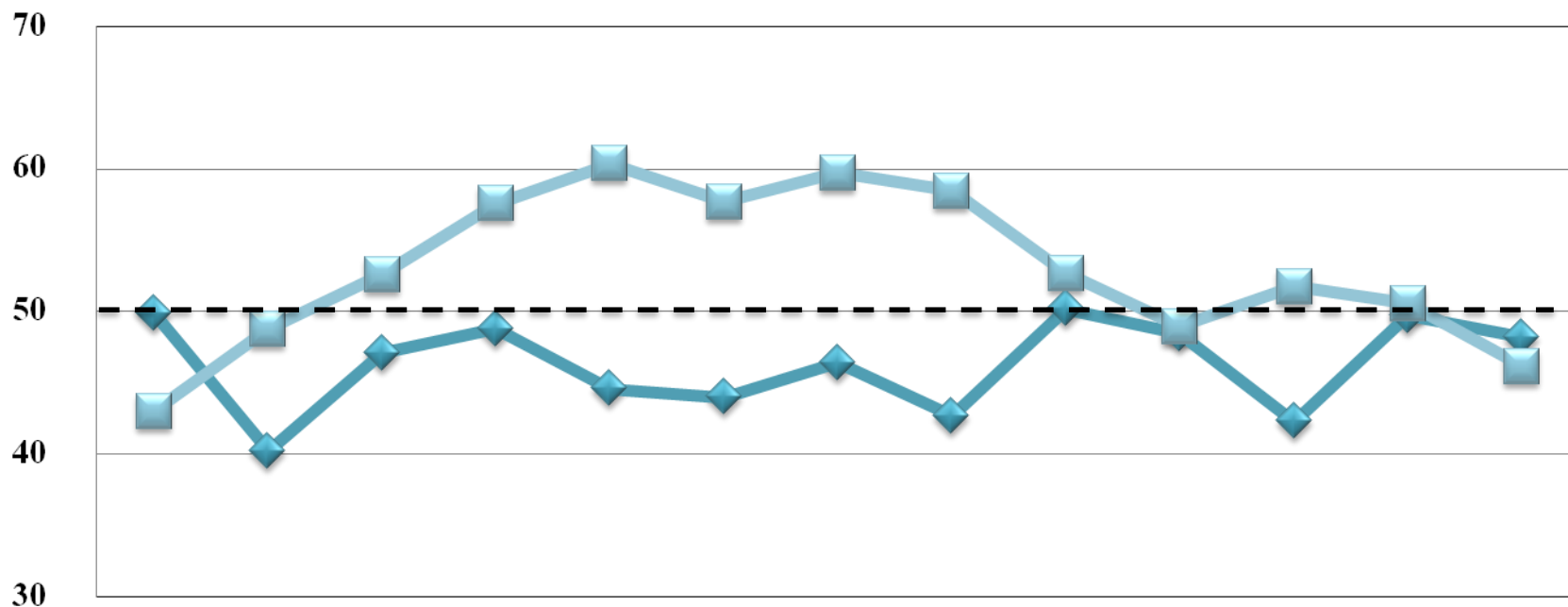
การเปลี่ยนแปลงของค่าดัชนีรายธุรกิจภาคบริการ (ต่อ)

ดัชนี	เม.ย.-57		มี.ค.-58		เม.ย.-58		ผลต่าง เทียบกับ เดือนก่อน		ผลต่าง เทียบกับ เดือน เดียวกัน ของปีก่อน	
	M	F3	M	F3	M	F3	M	F3	M	F3
3.5 สันทนาการ วัฒนธรรม การกีฬา	51.1	40.7	57.5	47.5	48.2	40.6	-9.3	-6.9	-2.9	-0.1
3.6 ด้านการขนส่งสินค้า	51.2	34.0	61.0	49.4	47.6	33.7	-13.4	-15.7	-3.6	-0.3
3.7 ขนส่งมวลชน	53.5	32.7	67.8	50.0	50.0	31.4	-17.8	-18.6	-3.5	-1.3
3.8 โรงแรม/เกสต์เฮาส์/บังกะโล	49.1	39.6	50.6	45.9	50.0	40.4	-0.6	-5.5	0.9	0.8
3.9 ร้านอาหาร/ภัตตาคาร	51.9	38.8	55.1	48.6	45.2	43.0	-9.9	-5.6	-6.7	4.2

กลุ่มธุรกิจที่นำมาพิจารณาในเดือนนี้

- **กิจการค้าส่งสินค้าอุปโภค/บริโภค (ลดลง 1.5)**
- **กิจการค้าปลีกน้ำมัน (ลดลง 16.0)**
- **กิจการบริการด้านการขนส่งสินค้าและขนส่ง
มวลชน (ลดลง 13.4 และ ลดลง 17.8 ตามลำดับ)**

กิจการภาคค้าส่งสินค้าอุปโภค/บริโภค

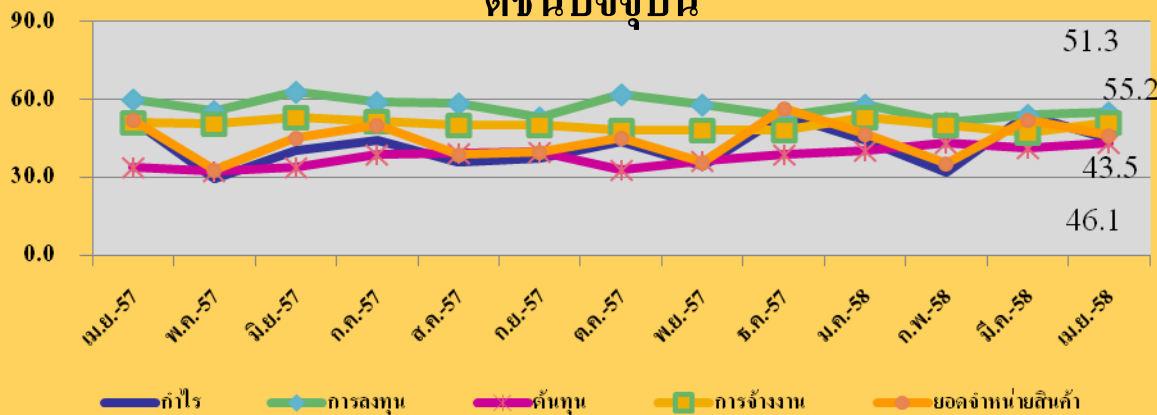


	เม.ย.-57	พ.ค.-57	มิ.ย.-57	ก.ค.-57	ส.ค.-57	ก.ย.-57	ต.ค.-57	พ.ย.-57	ธ.ค.-57	ม.ค.-58	ก.พ.-58	มี.ค.-58	เม.ย.-58
◆ เดือนปัจจุบัน	49.9	40.2	47.1	48.8	44.6	44.0	46.4	42.7	50.2	48.5	42.3	49.7	48.2
■ 3 เดือนข้างหน้า	43.0	48.8	52.6	57.6	60.4	57.7	59.8	58.5	52.7	49.0	51.8	50.6	46.2

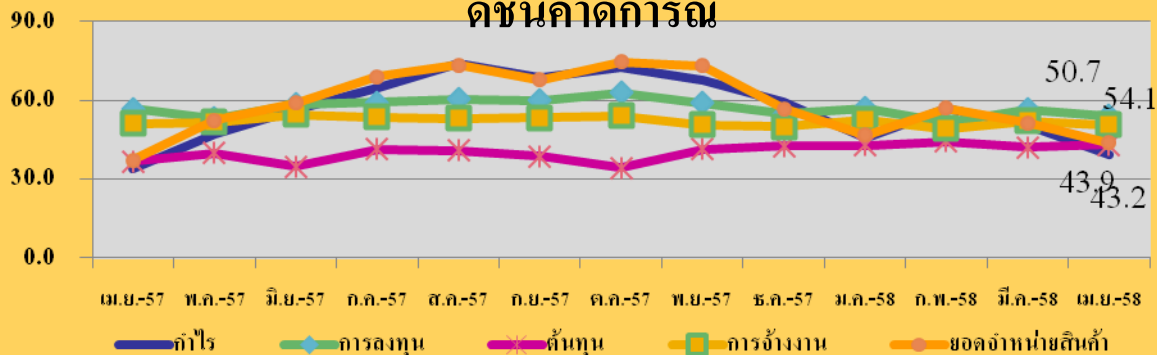
สาเหตุการปรับตัวของค่าดัชนีความเชื่อมั่น

ภาคค้าส่งสินค้าอุปโภค/บริโภค

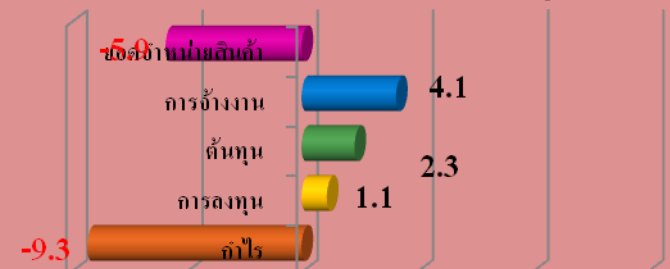
ดัชนีปัจจุบัน



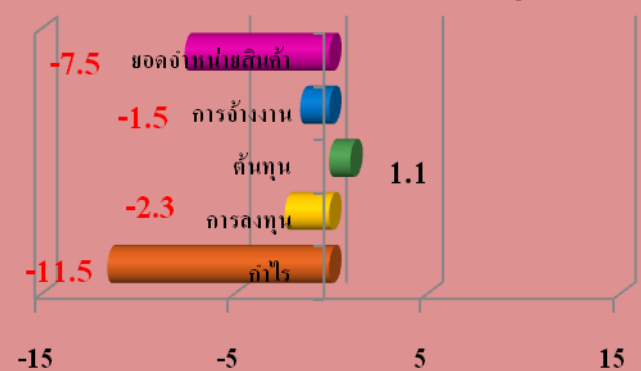
ดัชนีคาดการณ์



การเปลี่ยนแปลงในเดือนล่าสุด

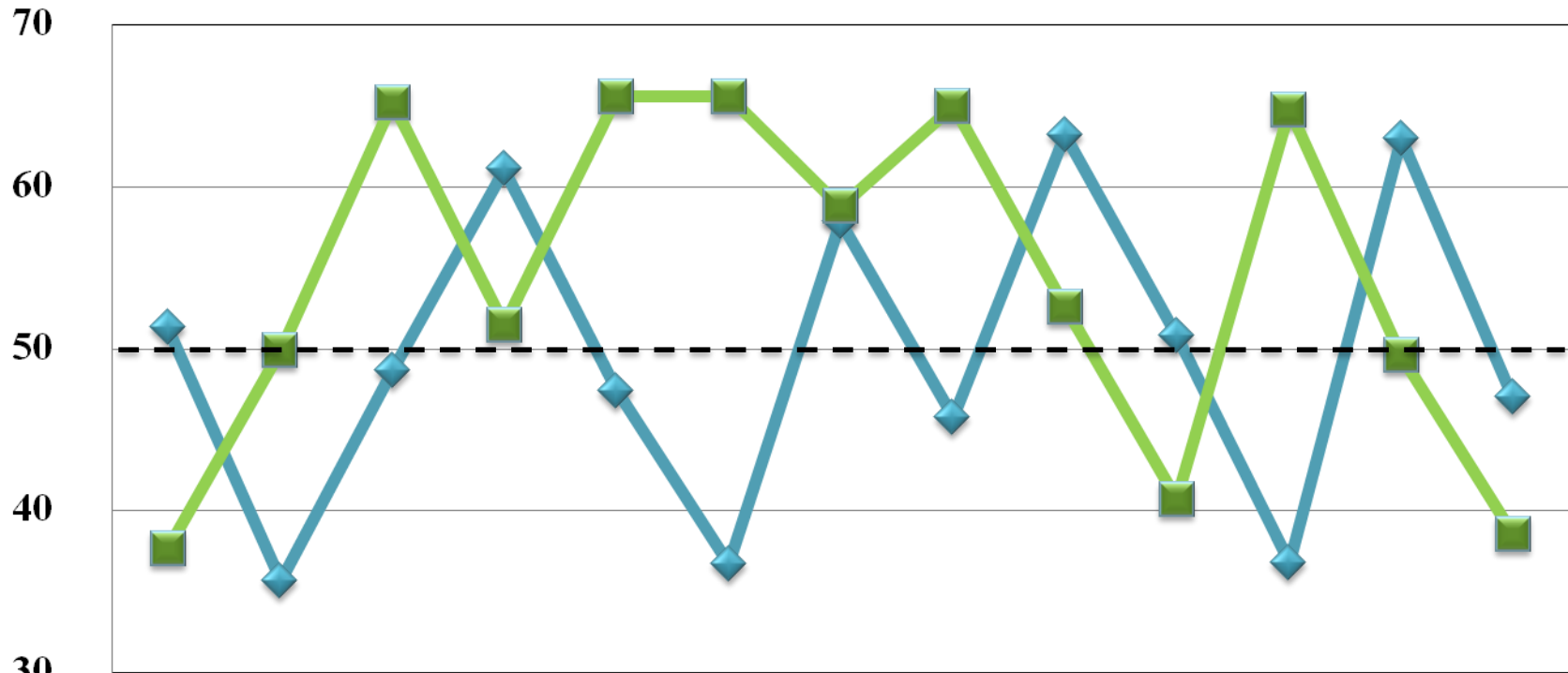


การเปลี่ยนแปลงในเดือนล่าสุด



ค่าดัชนีความเชื่อมั่นของผู้ประกอบการ SMEs กิจกรรมค้าส่งสินค้าอุปโภคบริโภคทั้งในปัจจุบันและคาดการณ์ 3 เดือนข้างหน้าปรับตัวในทิศทางที่ลดลง เนื่องจากเกษตรกรมีรายได้ลดลงทั้งจากราคาและปริมาณผลผลิตทางการเกษตรที่ปรับตัวลดลง โดยในเดือนเมษายนดัชนี ราคาสินค้าเกษตรสำคัญและดัชนีผลผลิตสินค้าเกษตรสำคัญ ปรับตัวลดลงร้อยละ 7.45 และ 12.81 เมื่อเทียบกับช่วงเดียวกันของปีก่อน อีกทั้งเป็นช่วงผ่านพ้นเทศกาลสงกรานต์ และในช่วงเดือนหน้าเป็นช่วงเปิดภาคการศึกษาส่งผลสถานการณ์ด้านการบริโภคในภาพรวมจึงซึ่มตัวลง นอกจากนี้ภาคการส่งออกซึ่งถือเป็นจักรกลหลักในการขับเคลื่อนเศรษฐกิจของไทยยังคงชะลอตัวต่อเนื่อง โดยการส่งออกในเดือนเมษายนมีมูลค่า 16,900 ล้านดอลลาร์สหรัฐฯ ปรับตัวลดลงร้อยละ 1.7 ส่งผลให้การส่งออกในช่วง 4 เดือนแรกของปี 2558 ปรับตัวลดลงร้อยละ 3.99 เมื่อเทียบกับช่วงเดียวกันของปีก่อน รวมถึงค่าเงินบาทในเดือนเมษายนปรับตัวแข็งค่าขึ้นส่งผลต่อความสามารถในการแข่งขันด้านราคาของสินค้าส่งออกไทย

กิจการภาคค้าปลีกน้ำมัน

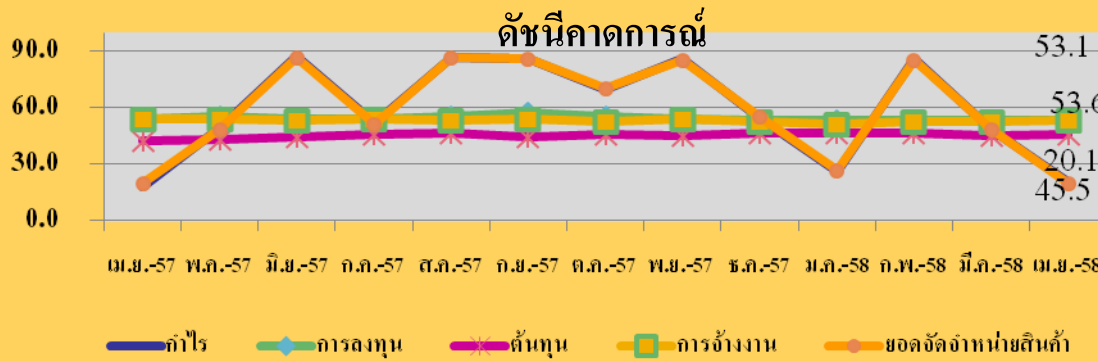
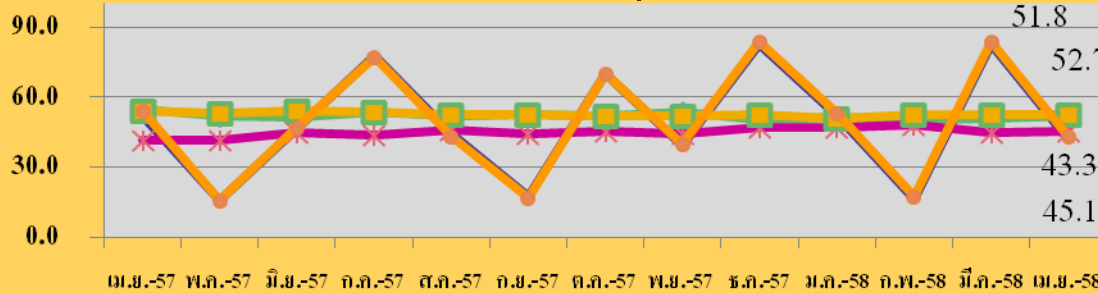


	เม.ย.-57	พ.ค.-57	มิ.ย.-57	ก.ค.-57	ส.ค.-57	ก.ย.-57	ต.ค.-57	พ.ย.-57	ธ.ค.-57	ม.ค.-58	ก.พ.-58	มี.ค.-58	เม.ย.-58
◆ เดือนปัจจุบัน	51.3	35.7	48.7	61.1	47.4	36.7	57.9	45.8	63.2	50.8	36.8	63.0	47.0
■ 3 เดือนข้างหน้า	37.7	49.9	65.2	51.5	65.6	65.6	58.8	65.0	52.6	40.7	64.8	49.6	38.6

สาเหตุการปรับตัวของค่าดัชนีความเชื่อมั่น

ธุรกิจค้าปลีกน้ำมัน

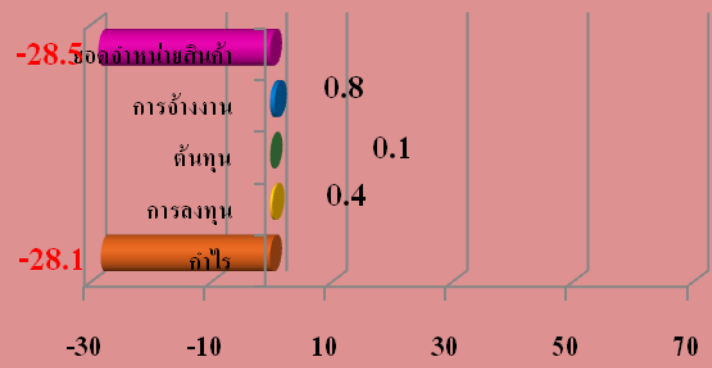
ดัชนีปัจจุบัน



การเปลี่ยนแปลงในเดือนล่าสุด

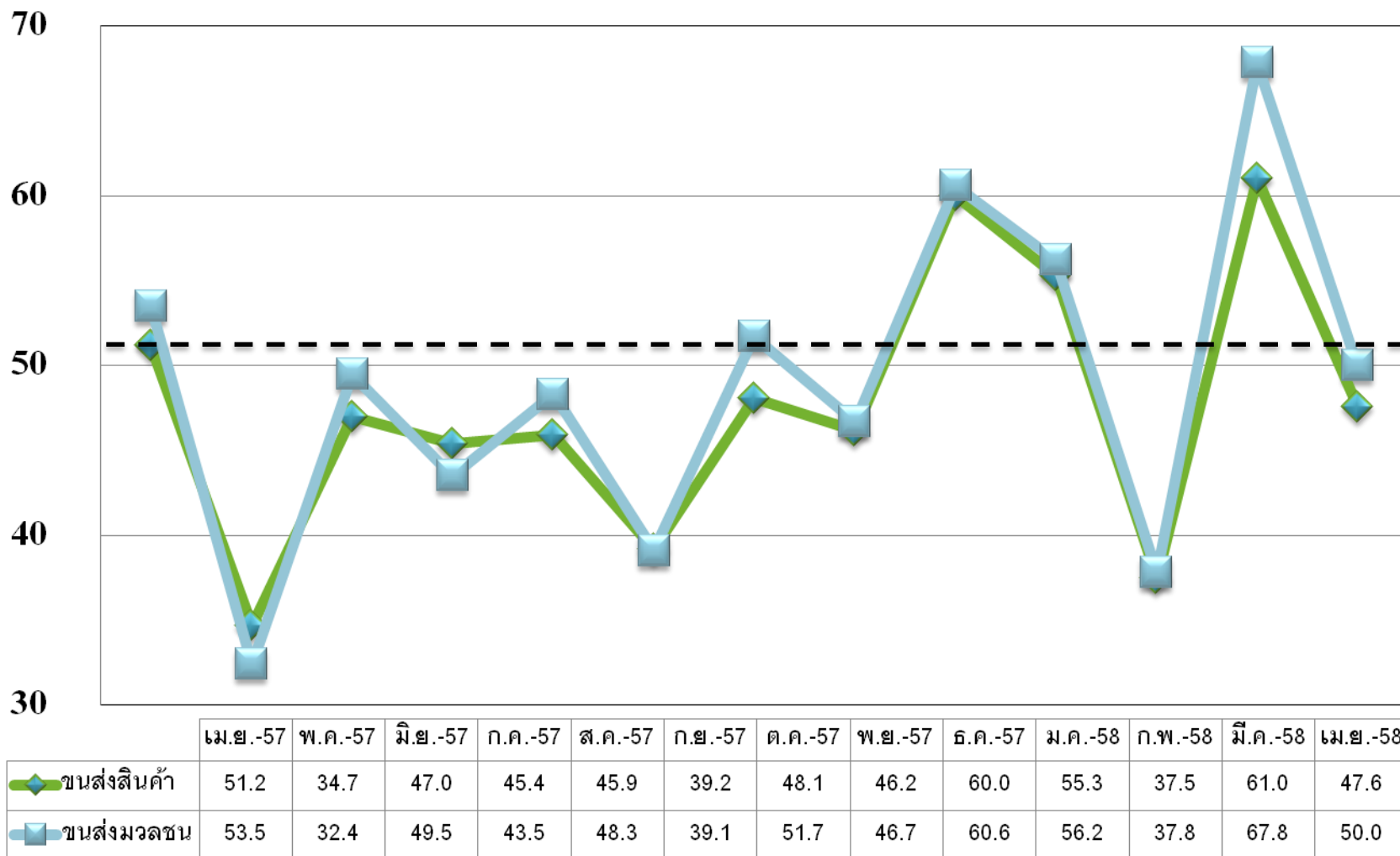


การเปลี่ยนแปลงในเดือนล่าสุด

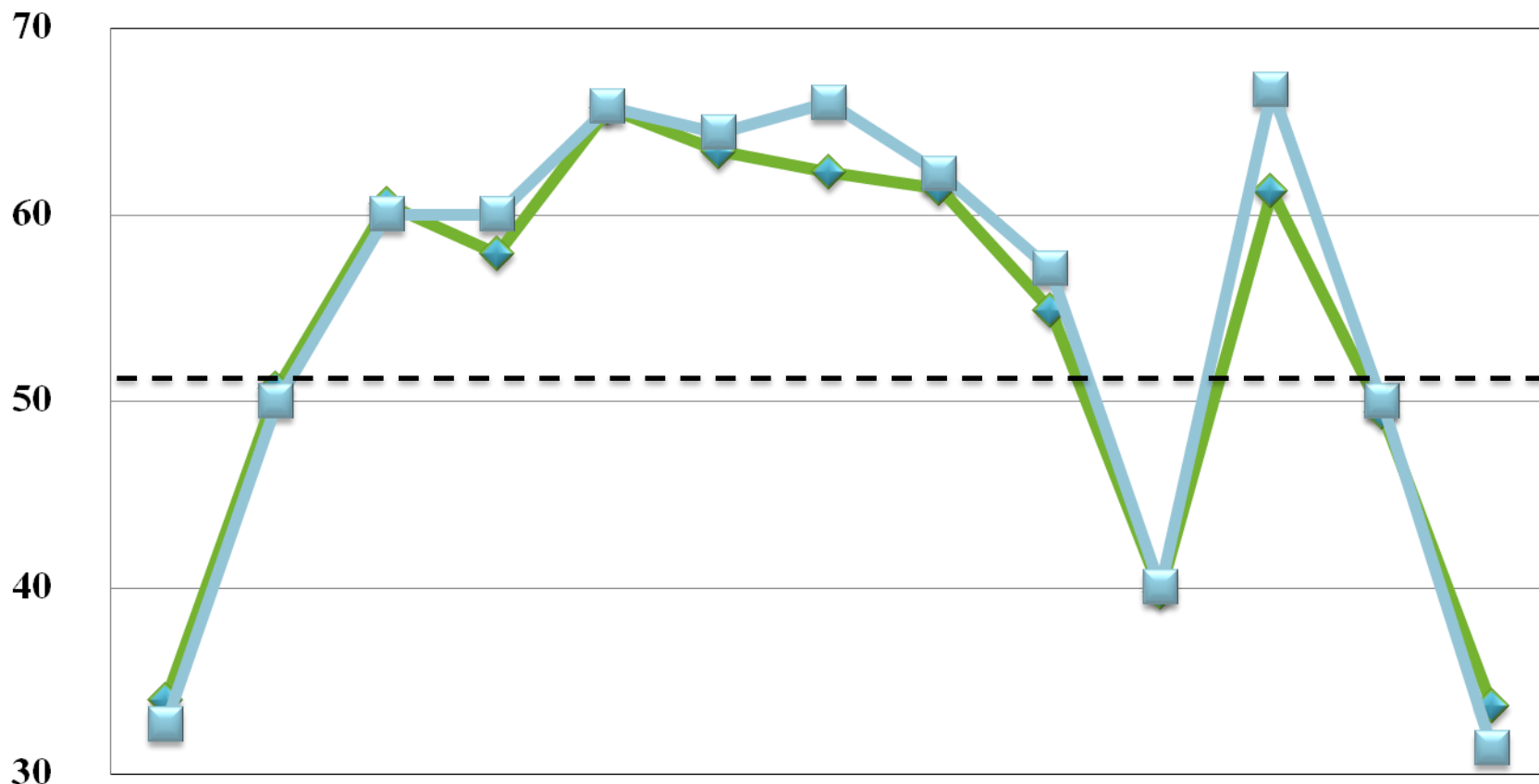


ค่าดัชนีความเชื่อมั่นของผู้ประกอบการ SMEs กิจกรรมค้าปลีกน้ำมันทั้งในปัจจุบันและคาดการณ์ 3 เดือนข้างหน้าปรับตัวในทิศทางที่ลดลงเนื่องจากเพิ่งผ่านพ้นช่วงเทศกาลสงกรานต์สถานการณ์ด้านการขนส่งอาจจะชะลอตัวลงหลังจากมีการเร่งการขนส่งไปมากในช่วงเทศกาลที่ผ่านมา ส่งผลให้สถานการณ์ด้านการบริโภคน้ำมันอาจจะไม่คึกคักมากนักเนื่องจากประชาชนมีการเร่งการบริโภคน้ำมันไปมากแล้วในช่วงเทศกาล สอดคล้องกับปริมาณการจำหน่ายน้ำมันในเดือนเมษายนทั้งในส่วนของเบนซิน 95 และดีเซล ปรับตัวลดลงร้อยละ 1.3 และ 3.4 ตามลำดับเมื่อเทียบกับเดือนก่อนหน้า รวมถึงสถานการณ์ด้านการบริโภคที่ยังคงอยู่ในภาวะซึมตัวอันเป็นผลจากรายได้ของเกษตรกรที่ชะลอตัวลง จากการปรับตัวลดลงของทั้งระดับราคาและปริมาณผลผลิตสินค้าเกษตร ส่งผลให้การบริโภคฐานรากซึมตัวลง อีกทั้งเกษตรกรถือเป็นกำลังซื้อหลักของประเทศ การที่เกษตรกรมีรายได้ลดลงจะส่งผลต่อการบริโภคของประเทศในวงกว้าง

กิจการบริการด้านการขนส่งสินค้าและขนส่งมวลชน (ปัจจุบัน)



กิจการบริการด้านการขนส่งสินค้า และขนส่งมวลชน (ภาคการณ้)

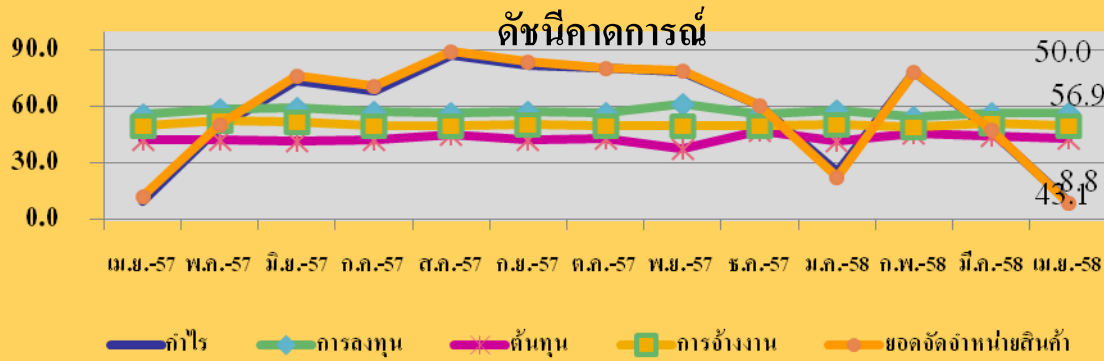
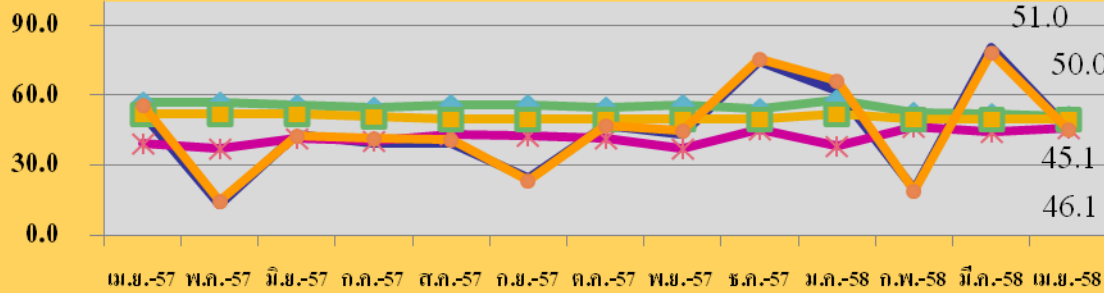


	เม.ย.-57	พ.ค.-57	มิ.ย.-57	ก.ค.-57	ส.ค.-57	ก.ย.-57	ต.ค.-57	พ.ย.-57	ธ.ค.-57	ม.ค.-58	ก.พ.-58	มี.ค.-58	เม.ย.-58
ขนส่งสินค้า	34.0	50.7	60.6	57.9	65.7	63.4	62.3	61.4	54.9	39.8	61.3	49.4	33.7
ขนส่งมวลชน	32.7	50.0	60.0	60.0	65.8	64.4	66.0	62.2	57.1	40.0	66.7	50.0	31.4

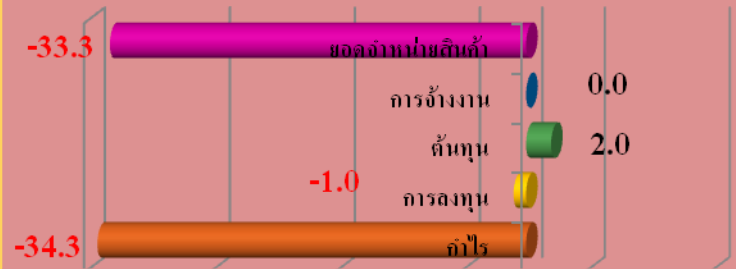
สาเหตุการปรับตัวของค่าดัชนีความเชื่อมั่น

กิจการบริการด้านการขนส่งสินค้า

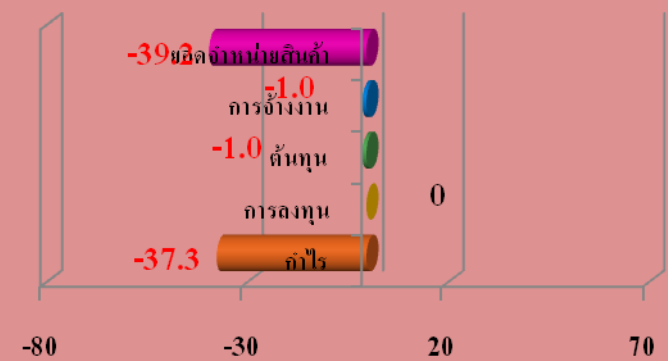
ดัชนีปัจจุบัน



การเปลี่ยนแปลงในเดือนล่าสุด



การเปลี่ยนแปลงในเดือนล่าสุด

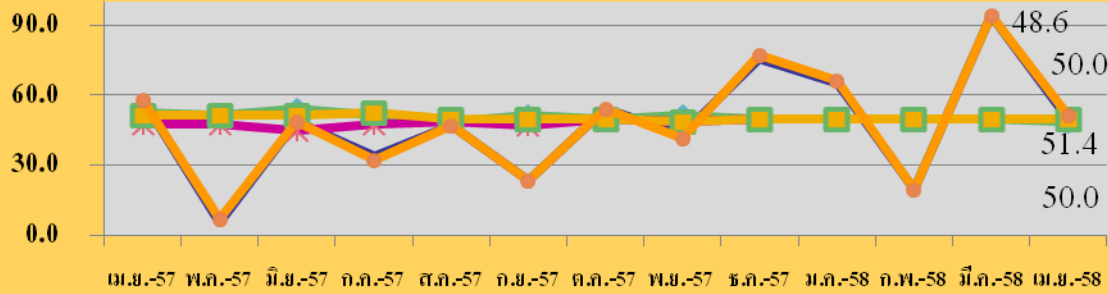


ค่าดัชนีความเชื่อมั่นของผู้ประกอบการ SMEs กิจการบริการขนส่งสินค้าและบริการขนส่งมวลชนทั้งในปัจจุบันและคาดการณ์ 3 เดือนข้างหน้าปรับตัวในทิศทางที่ลดลงเนื่องจากเพิ่งผ่านพ้นช่วงเทศกาลสงกรานต์ส่งผลให้กิจการภาคการขนส่งทั้งในส่วนของการขนส่งสินค้าและขนส่งมวลชนอาจจะชะลอตัวลงบ้างเมื่อเทียบกับช่วงเทศกาลที่ผ่านมา ผนวกกับการที่เศรษฐกิจของประเทศในภาพรวมยังคงซึมตัวต่อเนื่อง โดยเฉพาะอย่างยิ่งสถานการณ์ด้านการบริโภคภายในประเทศที่ยังคงซึมตัวอย่างต่อเนื่องพิจารณาจากดัชนีการอุปโภคบริโภคภาคเอกชนในไตรมาสแรกของปี 2558 ที่ปรับตัวลดลงร้อยละ 1.95 จากช่วงเดียวกันของปีก่อน รวมถึงสถานการณ์ด้านการส่งออกที่ยังคงปรับตัวลดลงต่อเนื่อง โดยการส่งออกในเดือนเมษายนมีมูลค่า 16,900 ล้านดอลลาร์สหรัฐฯ ปรับตัวลดลงร้อยละ 1.7 เมื่อเทียบกับช่วงเดียวกันของปีก่อน ส่งผลให้การส่งออกในช่วง 4 เดือนแรกของปี 2558 มีมูลค่า 70,265 ล้านดอลลาร์สหรัฐฯ ปรับตัวลดลงร้อยละ 3.99 เมื่อเทียบกับช่วงเดียวกันของปีที่ผ่านมา ส่งผลให้กิจกรรมทางเศรษฐกิจด้านการขนส่งชะลอตัวตามไปด้วย

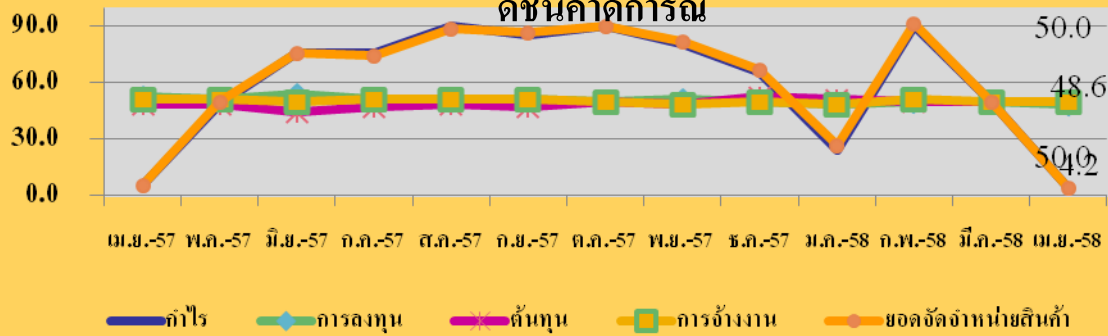
สาเหตุการปรับตัวของค่าดัชนีความเชื่อมั่น

กิจการบริการด้านการขนส่งมวลชน

ดัชนีปัจจุบัน



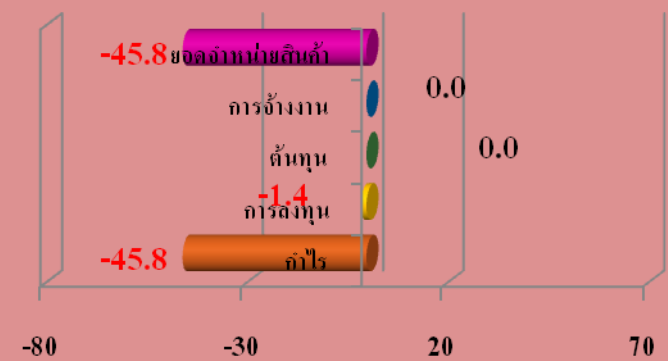
ดัชนีคาดการณ์



การเปลี่ยนแปลงในเดือนล่าสุด



การเปลี่ยนแปลงในเดือนล่าสุด



ดัชนีความเชื่อมั่นแยกพิจารณาในแต่ละภูมิภาค

ประจำเดือน เมษายน 2558

ดัชนีความเชื่อมั่น TSSI SMEs รวมภาคการค้าและบริการ รายภูมิภาค

ภูมิภาค	เม.ย.-57		มี.ค.-58		เม.ย.-58		ผลต่างเทียบกับเดือนก่อน		ผลต่างเทียบกับเดือนเดียวกันของปีก่อน	
	M	F3	M	F3	M	F3	M	F3	M	F3
กรุงเทพฯและปริมณฑล	44.1	39.3	51.1	46.8	41.8	48.1	-9.3	1.3	-2.3	8.8
ตะวันออกเฉียงเหนือ	48.4	40.0	54.6	53.3	45.0	43.1	-9.6	-10.2	-3.4	3.1
เหนือ	56.5	45.9	58.7	50.3	50.5	40.7	-8.2	-9.6	-6.0	-5.2
ใต้	44.4	44.1	43.0	48.2	43.9	45.9	0.9	-2.3	-0.5	1.8
กลาง+ตะวันออกเฉียงเหนือ+ตะวันตก	54.6	38.1	63.2	51.8	47.1	38.5	-16.1	-13.3	-7.5	0.4

สาเหตุการปรับตัวของค่าดัชนีความเชื่อมั่นในปัจจุบัน ของภูมิภาคต่าง ๆ

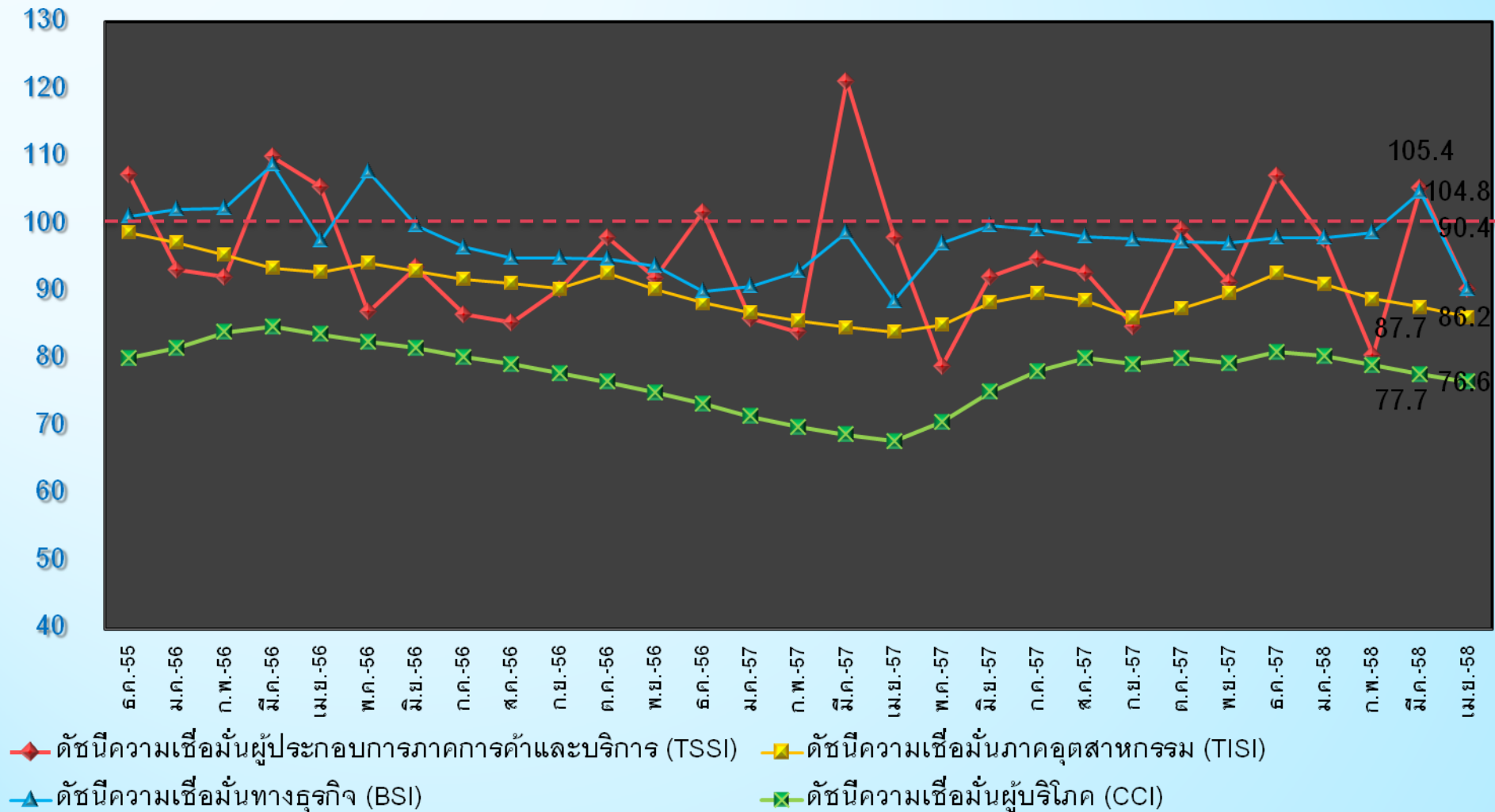
ภูมิภาค	ทิศทางการเปลี่ยนแปลงของค่าดัชนีความเชื่อมั่นในปัจจุบัน		
	ภาคค้าส่ง	ภาคค้าปลีก	ภาคบริการ
กรุงเทพมหานคร และปริมณฑล	4.2	11.1	10.7
ภาคตะวันออกเฉียงเหนือ	1.4	10.9	11.2
ภาคเหนือ	0.8	8.4	12.4
ภาคใต้	0.2	0.1	2.1
ภาคกลาง ตะวันออก และตะวันตก	15.5	16.3	16.1

หมายเหตุ: ปรับตัวในทิศทางที่เพิ่มขึ้น ปรับตัวในทิศทางที่ลดลง อยู่ในทิศทางที่ทรงตัว

เปรียบเทียบดัชนีความเชื่อมั่นในด้านต่าง ๆ

ประจำเดือนเมษายน 2558

เปรียบเทียบค่าดัชนี ระหว่าง TSSI, TISI, BSI และ CCI



หมายเหตุ : ค่าดัชนี TSSI และ BSI ได้ทำการคำนวณปรับฐาน 100

ภาคเหนือ

ค่าดัชนีในปัจจุบัน **ลดลง 8.2**

ค่าดัชนีคาดการณ์ **ลดลง 9.6**

ภาคตะวันออกเฉียงเหนือ

ค่าดัชนีในปัจจุบัน **ลดลง 9.6**

ค่าดัชนีคาดการณ์ **ลดลง 10.2**

ภาคกลาง ตะวันออก และตะวันตก

ค่าดัชนีในปัจจุบัน **ลดลง 16.1**

ค่าดัชนีคาดการณ์ **ลดลง 13.3**

กรุงเทพและปริมณฑล

ค่าดัชนีในปัจจุบัน **ลดลง 9.3**

ค่าดัชนีคาดการณ์ **เพิ่มขึ้น 1.3**

ภาคใต้

ค่าดัชนีในปัจจุบัน **เพิ่มขึ้น 0.9**

ค่าดัชนีคาดการณ์ **ลดลง 2.3**

ปัจจัยเกือหนุน

- สถานการณ์ค่าครองชีพปรับตัวดีขึ้นเล็กน้อย โดยดัชนีราคาผู้บริโภคในเดือนเมษายน 2558 อยู่ที่ระดับ 106.35 ปรับตัวลดลงจากช่วงเดียวกันของปีที่ผ่านมาต่อเนื่องเป็นเดือนที่ 4 อันเป็นผลมาจากการปรับตัวลดลงของราคาขายปลีกน้ำมันในประเทศเป็นหลัก
- สถานการณ์ด้านการท่องเที่ยวปรับตัวเพิ่มขึ้นเป็นเดือนที่ 7 ติดต่อกัน โดยในเดือนเมษายน มีนักท่องเที่ยวต่างชาติเดินทางเข้ามาจำนวน 2.29 ล้านคน เพิ่มขึ้นร้อยละ 18.34 เมื่อเทียบกับช่วงเดียวกันของปีก่อน
- ระดับราคาขายปลีกน้ำมันเบนซิน 95 และดีเซล ปรับตัวลดลง 0.4 และ 0.6 บาทต่อลิตรตามลำดับ
- การลงทุนในตลาดหลักทรัพย์ SET Index ในเดือนเมษายนปรับตัวเพิ่มขึ้น 20.80 จุด อยู่ที่ระดับ 1,526.74 จุด ณ สิ้นเดือนเมษายน
- สถานการณ์ด้านการลงทุนในประเทศปรับตัวในทิศทางที่ดีขึ้น โดยดัชนีการลงทุนภาคเอกชนเดือนเมษายนปรับตัวเพิ่มขึ้นร้อยละ 0.90 เมื่อเทียบกับช่วงเดียวกันของปีที่ผ่านมา เพิ่มขึ้นต่อเนื่องเป็นเดือนที่ 6 นับตั้งแต่เดือนพฤศจิกายนของปีที่ผ่านมา

ปัจจัยบั่นทอน

- สถานการณ์ด้านการบริโภคยังคงซึมตัวต่อเนื่อง โดยดัชนีอุปโภคบริโภคภาคเอกชนในเดือนเมษายนปรับตัวลดลงร้อยละ 0.24 จากช่วงเดียวกันของปีก่อน
- การส่งออกในเดือนเมษายนมีมูลค่าการส่งออก 16,900 ล้านดอลลาร์สหรัฐฯ ปรับตัวลดลงร้อยละ 1.7 เมื่อเทียบกับช่วงเดียวกันของปีก่อน โดยการส่งออกสินค้าเกษตร/อุตสาหกรรมเกษตร ปรับตัวลดลงร้อยละ 3.9 และการส่งออกสินค้าอุตสาหกรรมปรับตัวลดลงร้อยละ 0.3
- ระดับราคาพืชผลทางการเกษตรปรับตัวลดลงต่อเนื่อง โดยดัชนีราคาสินค้าเกษตรเดือนเมษายนปรับตัวลดลงร้อยละ 7.45 เมื่อเทียบกับช่วงเดียวกันของปีก่อน
- สถานการณ์ภาคอุตสาหกรรมยังคงไม่สู้ดีนักอันเป็นผลจากสถานการณ์การบริโภคและการส่งออกที่ชะลอตัวต่อเนื่อง โดยดัชนีผลผลิตอุตสาหกรรม(มูลค่าเพิ่ม)ในเดือนเมษายนปรับตัวลดลงร้อยละ 5.80 เมื่อเทียบกับช่วงเดียวกันของปีก่อน ลดลงต่อเนื่องเป็นเดือนที่ 2