

ดัชนีความเชื่อมั่นผู้ประกอบการการค้าและบริการ (Trade and Service Sentiment Index :TSSI)

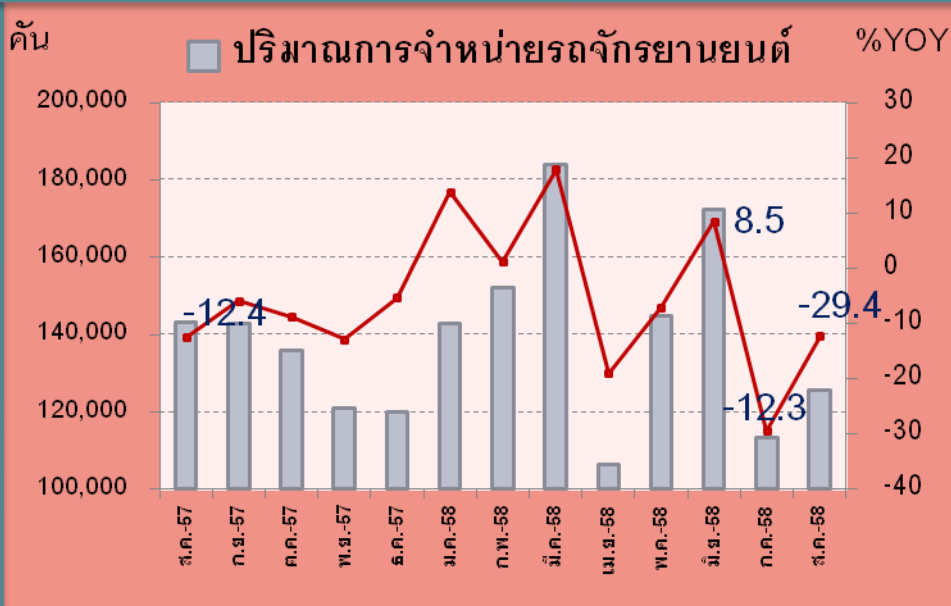
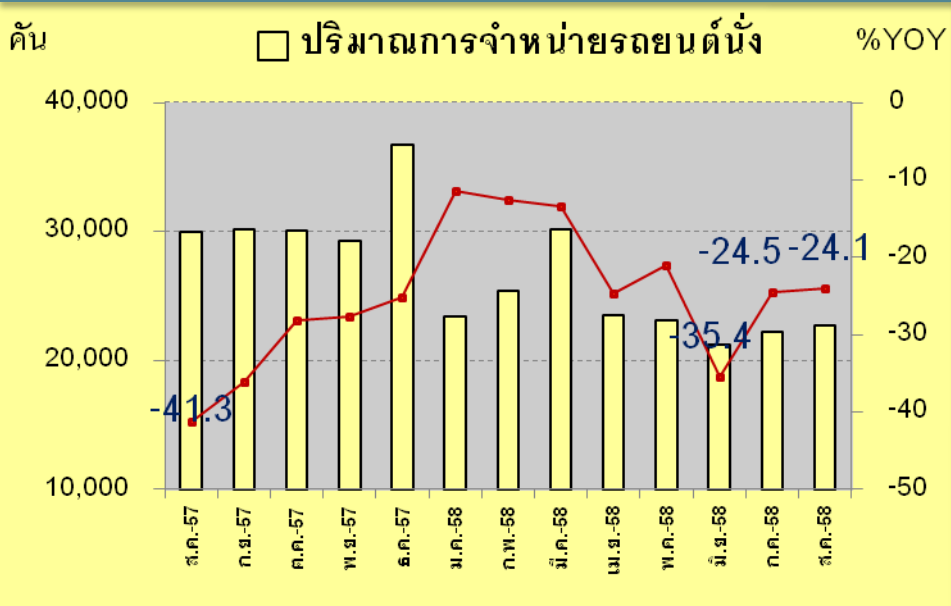
ประจำเดือนสิงหาคม 2558



ภาวะเศรษฐกิจในภาพรวม

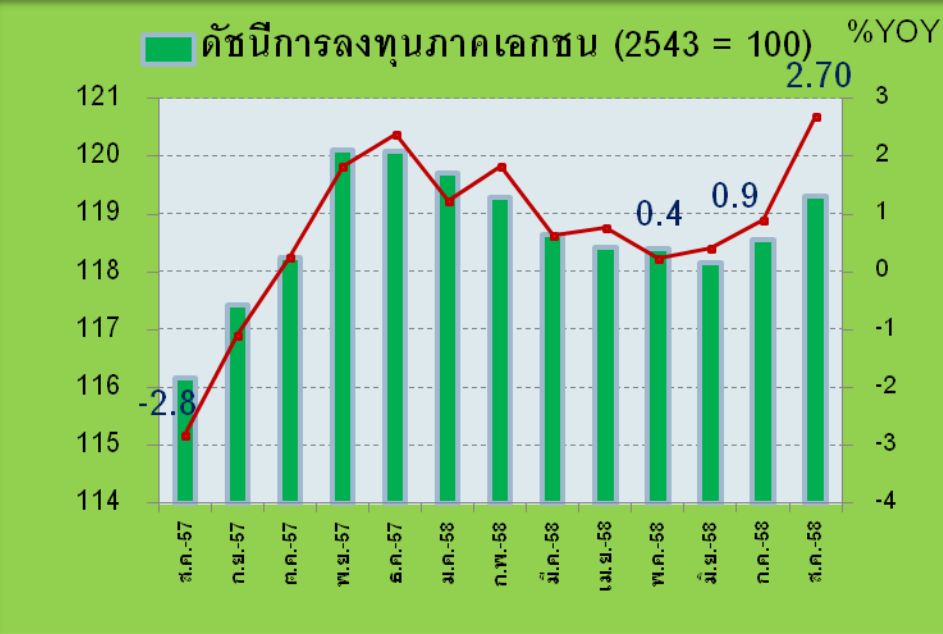
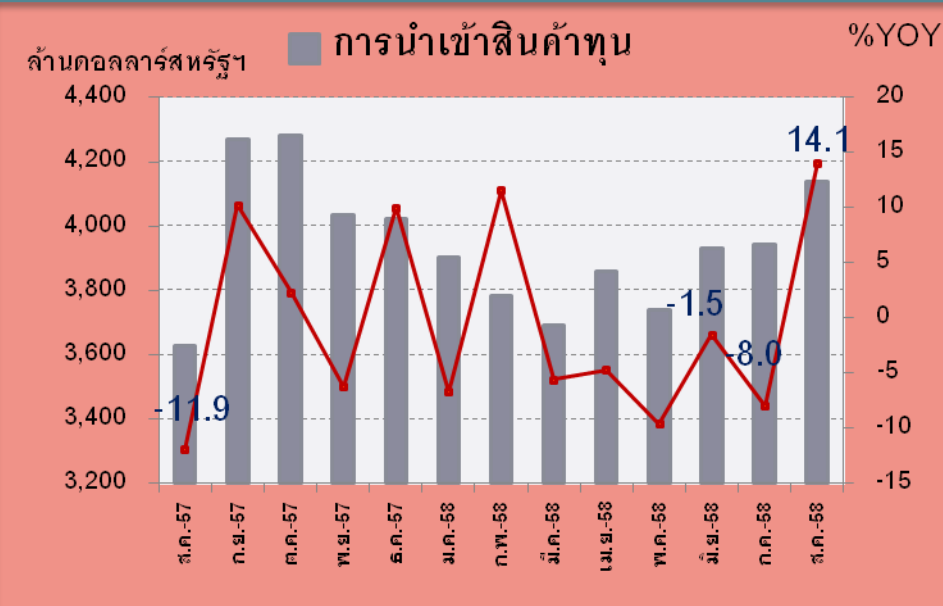
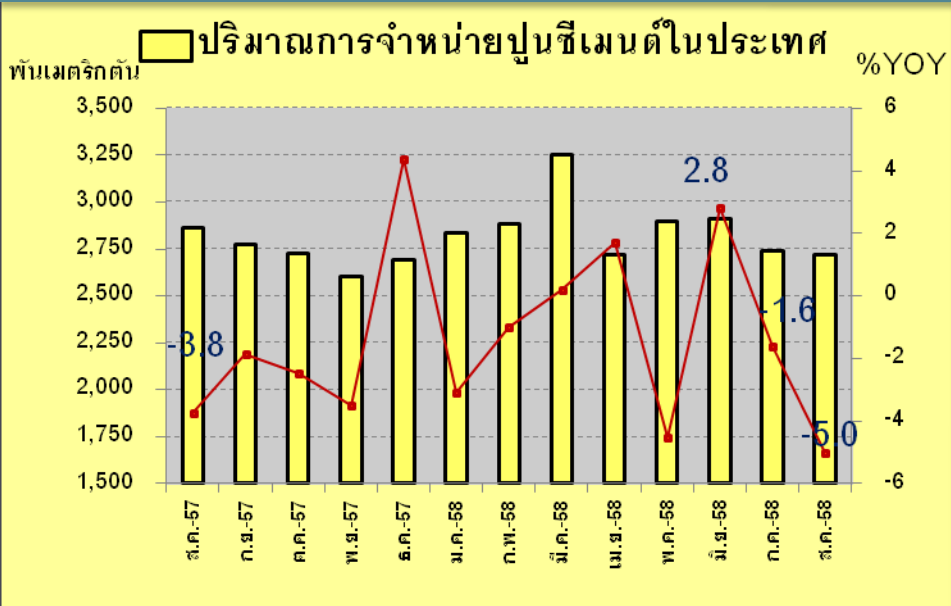
เดือนสิงหาคม 2558

ภาวะเศรษฐกิจ ด้านยอดจำหน่าย



—●— อัตรการเจริญเติบโตเมื่อเทียบกับช่วงเวลาเดียวกันของปีที่ผ่านมา

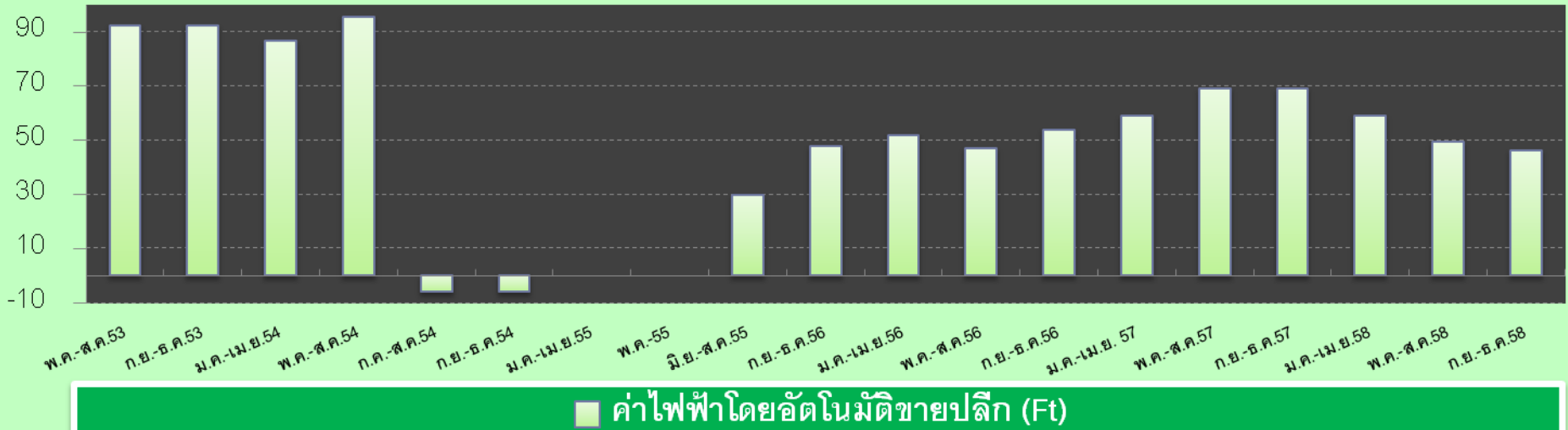
ภาวะเศรษฐกิจ ด้านการลงทุน



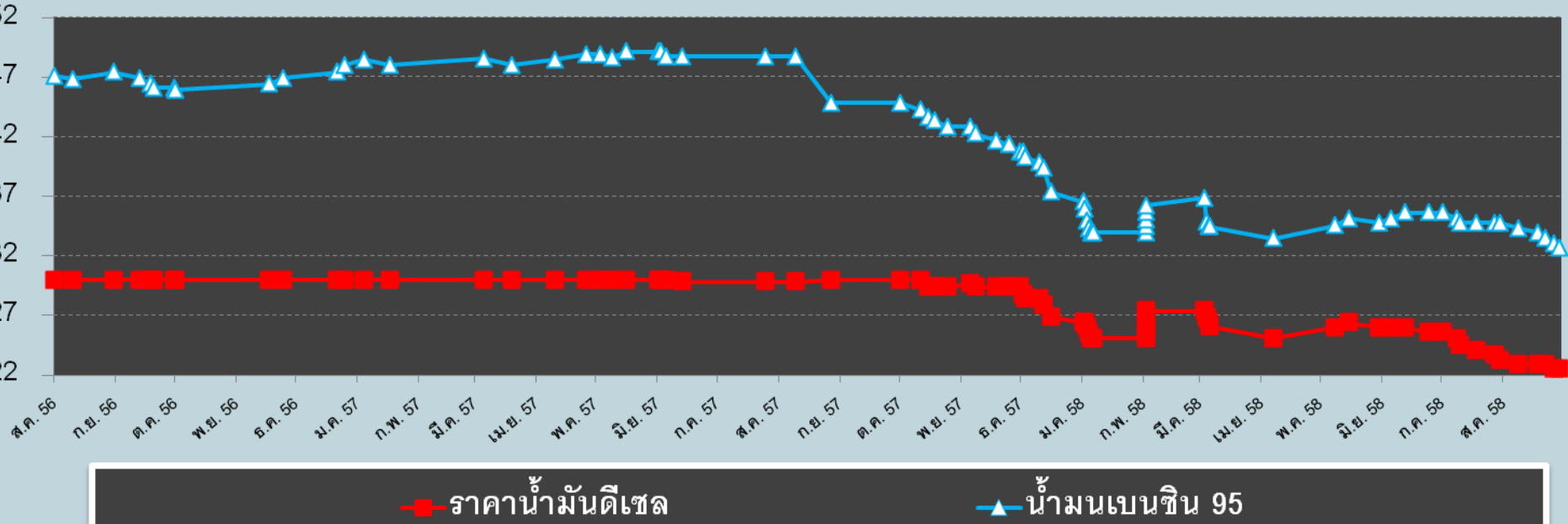
—●— อัตราการเจริญเติบโตเมื่อเทียบกับช่วงเวลาเดียวกันของปีที่ผ่านมา

ภาวะเศรษฐกิจ ด้านต้นทุน

สตางค์/หน่วย



บาท/ลิตร



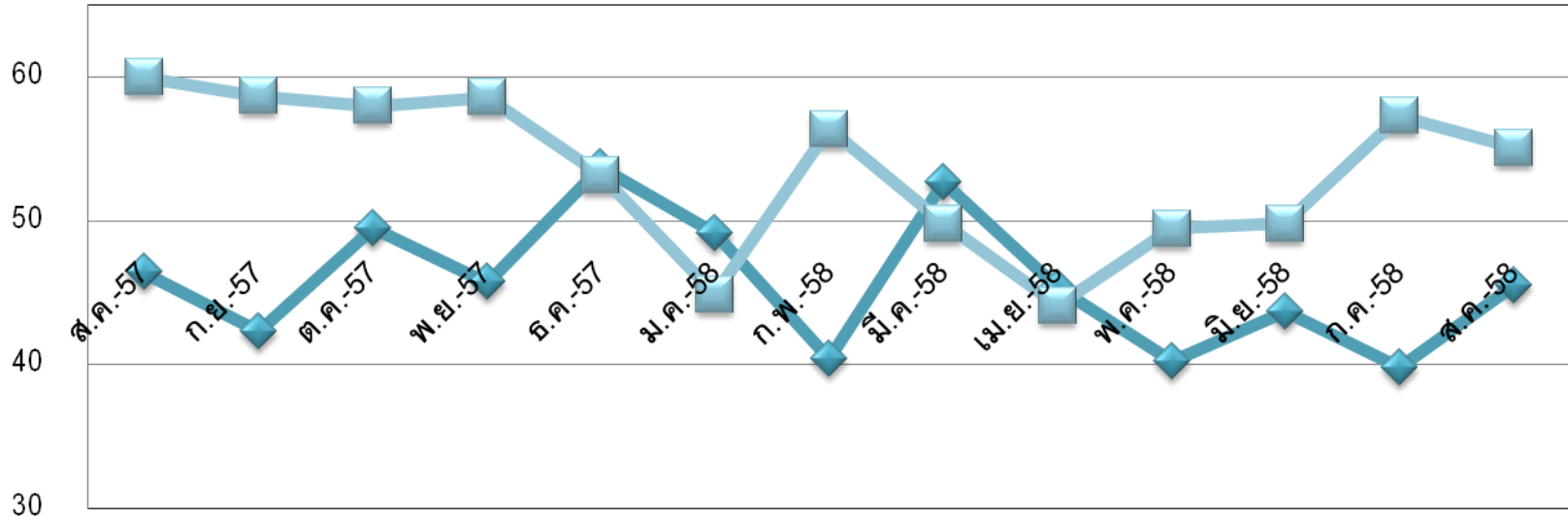
ดัชนีความเชื่อมั่นผู้ประกอบการภาคการค้าและบริการ

ประจำเดือนสิงหาคม 2558

ดัชนีความเชื่อมั่น TSSI (SMEs+LE)

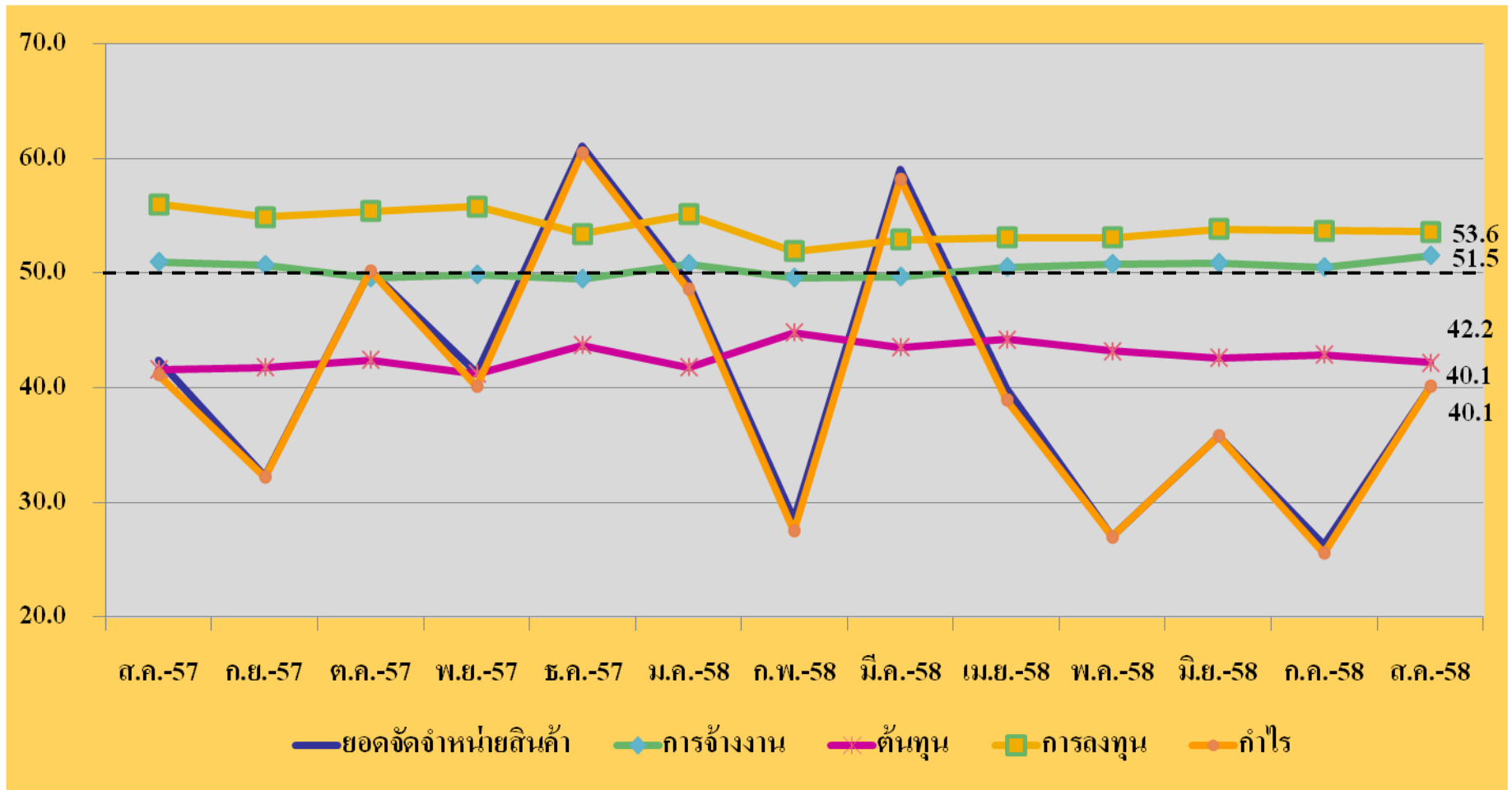
ภาคธุรกิจ	ส.ค.-57		ก.ค.-58		ส.ค.-58		ผลต่างเทียบกับเดือนก่อน		ผลต่างเทียบกับเดือนเดียวกันของปีก่อน	
	M	F3	M	F3	M	F3	M	F3	M	F3
รวมค้า+บริการ	46.4	60.0	39.8	57.3	45.5	55.1	5.7	-2.2	-0.9	-4.9
ค้าส่ง+ค้าปลีก	45.7	60.4	40.5	57.5	45.3	55.0	4.8	-2.5	-0.4	-5.4
ค้าส่ง	46.2	59.5	42.9	54.9	46.5	53.6	3.6	-1.3	0.3	-5.9
ค้าปลีก	45.6	60.6	39.6	58.4	44.9	55.5	5.3	-2.9	-0.7	-5.1
บริการ	47.6	59.5	38.6	57.0	45.6	55.3	7.0	-1.7	-2.0	-4.2

ดัชนีความเชื่อมั่น TSSI (SMEs+LE) ส.ค.57- ส.ค.58



	ส.ค.-57	ก.ย.-57	ต.ค.-57	พ.ย.-57	ธ.ค.-57	ม.ค.-58	ก.พ.-58	มี.ค.-58	เม.ย.-58	พ.ค.-58	มิ.ย.-58	ก.ค.-58	ส.ค.-58
◆ TSSI เดือนปัจจุบัน	46.4	42.3	49.5	45.7	53.7	49.1	40.4	52.7	45.3	40.2	43.7	39.8	45.5
■ TSSI 3 เดือนข้างหน้า	60.0	58.7	58.0	58.6	53.2	44.9	56.4	49.8	44.1	49.5	49.8	57.3	55.1

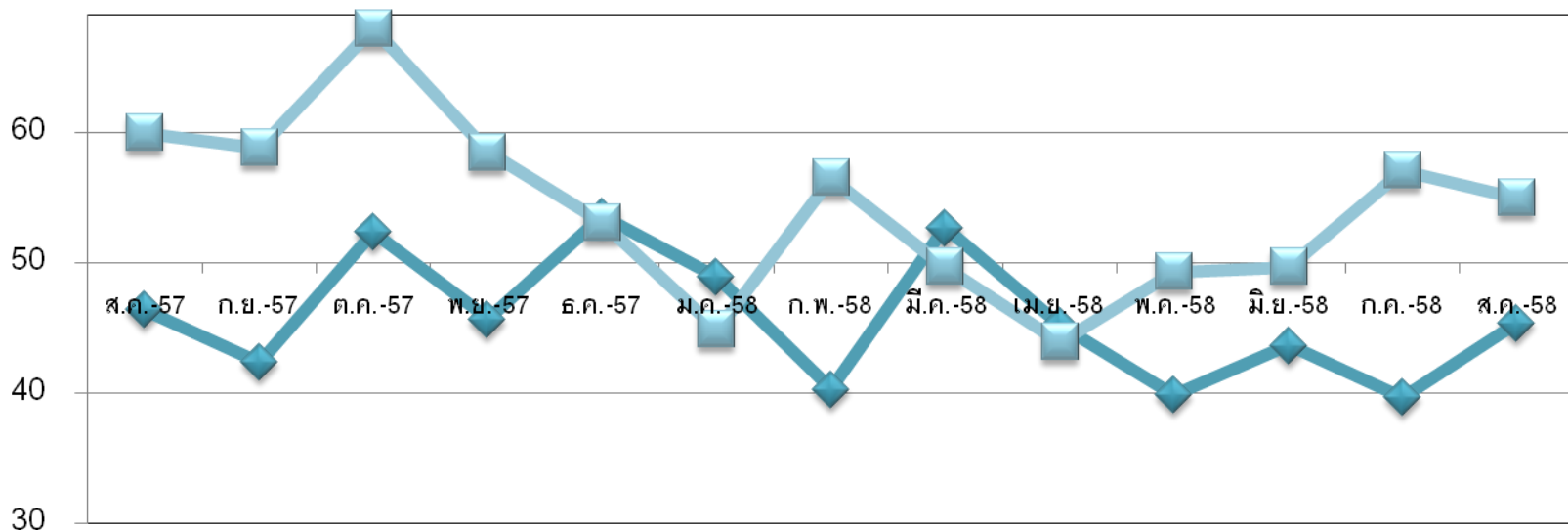
ดัชนีความเชื่อมั่น TSSI (SMEs+LE) แยกตามองค์ประกอบ



ดัชนีความเชื่อมั่น TSSI (SMEs)

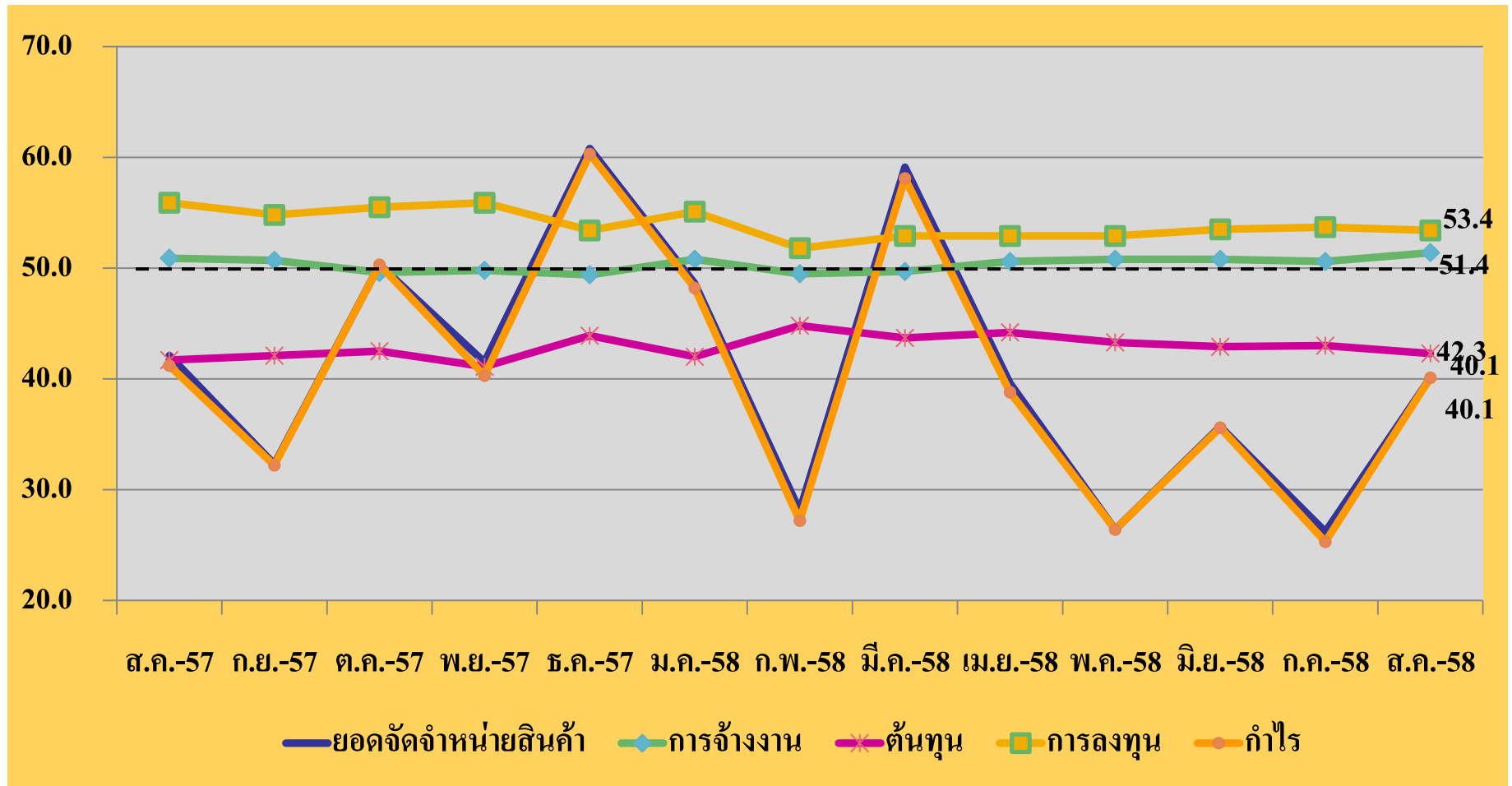
ภาคธุรกิจ	ส.ค.-57		ก.ค.-58		ส.ค.-58		ผลต่างเทียบกับเดือนก่อน		ผลต่างเทียบกับเดือนเดียวกันของปีก่อน	
	M	F3	M	F3	M	F3	M	F3	M	F3
รวมค้า+บริการ	46.4	60.0	39.7	57.1	45.4	55.0	5.7	-2.1	-1.0	-5.0
ค้าส่ง+ค้าปลีก	45.7	60.3	40.5	57.1	45.3	54.9	4.8	-2.2	-0.4	-5.4
ค้าส่ง	46.2	59.8	43.0	54.5	46.5	53.2	3.5	-1.3	0.3	-6.6
ค้าปลีก	45.5	60.5	39.6	58.0	44.9	55.5	5.3	-2.5	-0.6	-5.0
บริการ	47.5	59.5	38.5	57.1	45.6	55.3	7.1	-1.8	-1.9	-4.2

ดัชนีความเชื่อมั่น TSSI (SMEs) ส.ค.57- ส.ค.58



	ส.ค.-57	ก.ย.-57	ต.ค.-57	พ.ย.-57	ธ.ค.-57	ม.ค.-58	ก.พ.-58	มี.ค.-58	เม.ย.-58	พ.ค.-58	มิ.ย.-58	ก.ค.-58	ส.ค.-58
◆ TSSI เดือนปัจจุบัน	46.4	42.4	52.4	45.7	53.6	48.9	40.3	52.7	45.2	39.9	43.7	39.7	45.4
■ TSSI 3 เดือนข้างหน้า	60.0	58.8	68.0	58.5	53.1	44.9	56.5	49.7	43.9	49.3	49.7	57.1	55.0

ดัชนีความเชื่อมั่น TSSI (SMEs) แยกตามองค์ประกอบ



ความเชื่อมั่นต่อเศรษฐกิจประเทศ (SMEs)

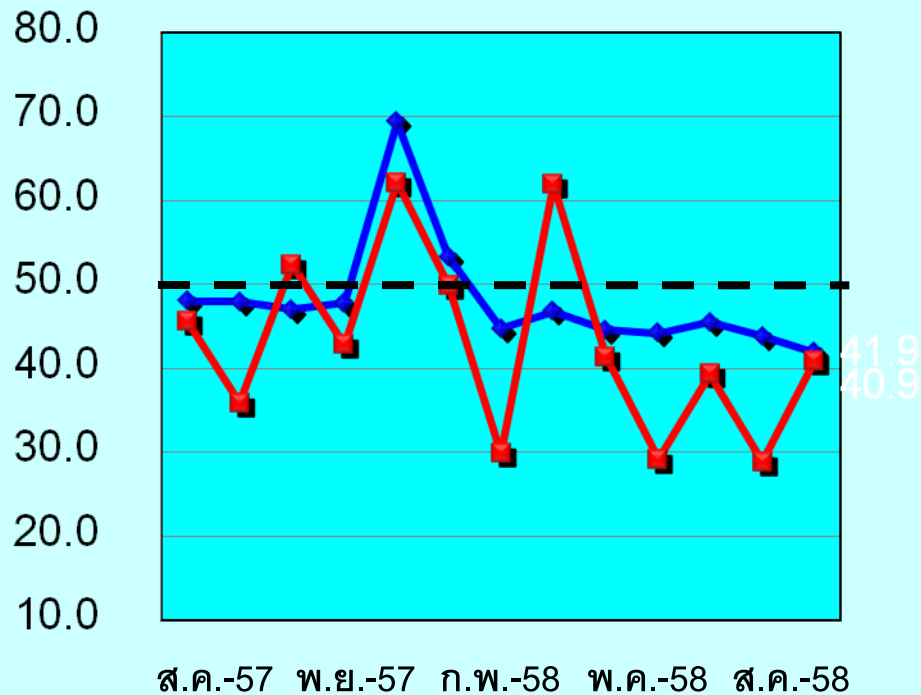
ภาคธุรกิจ	ส.ค.-57		ก.ค.-58		ส.ค.-58		ผลต่างเทียบกับเดือนก่อน		ผลต่างเทียบกับเดือนเดียวกันของปีก่อน	
	M	F3	M	F3	M	F3	M	F3	M	F3
รวมค้า+บริการ	48.0	77.5	43.8	52.0	41.9	52.0	-1.9	0.0	-6.1	-25.5
ค้าส่ง+ค้าปลีก	46.4	77.0	44.0	53.2	42.4	52.8	-1.6	-0.4	-4.0	-24.2
ค้าส่ง	46.6	74.9	41.7	53.1	42.5	56.7	0.8	3.6	-4.1	-18.2
ค้าปลีก	46.3	77.7	44.8	53.2	42.4	51.3	-2.4	-1.9	-3.9	-26.4
บริการ	50.8	78.4	43.4	50.2	41.1	50.7	-2.3	0.5	-9.7	-27.7

ความเชื่อมั่นต่อธุรกิจตน (SMEs)

ภาคธุรกิจ	ส.ค.57		ก.ค.-58		ส.ค.-58		ผลต่างเทียบกับเดือนก่อน		ผลต่างเทียบกับเดือนเดียวกันของปีก่อน	
	M	F3	M	F3	M	F3	M	F3	M	F3
รวมค้า+บริการ	45.6	75.8	28.8	68.9	40.9	62.9	12.1	-6.0	-4.7	-12.9
ค้าส่ง+ค้าปลีก	44.5	77.4	31.3	69.8	41.1	62.0	9.8	-7.8	-3.4	-15.4
ค้าส่ง	49.1	76.8	38.9	62.7	43.1	58.3	4.2	-4.4	-6.0	-18.5
ค้าปลีก	42.8	77.6	28.7	72.3	40.3	63.3	11.6	-9.0	-2.5	-14.3
บริการ	47.4	73.3	24.8	67.4	40.6	64.3	15.8	-3.1	-6.8	-9.0

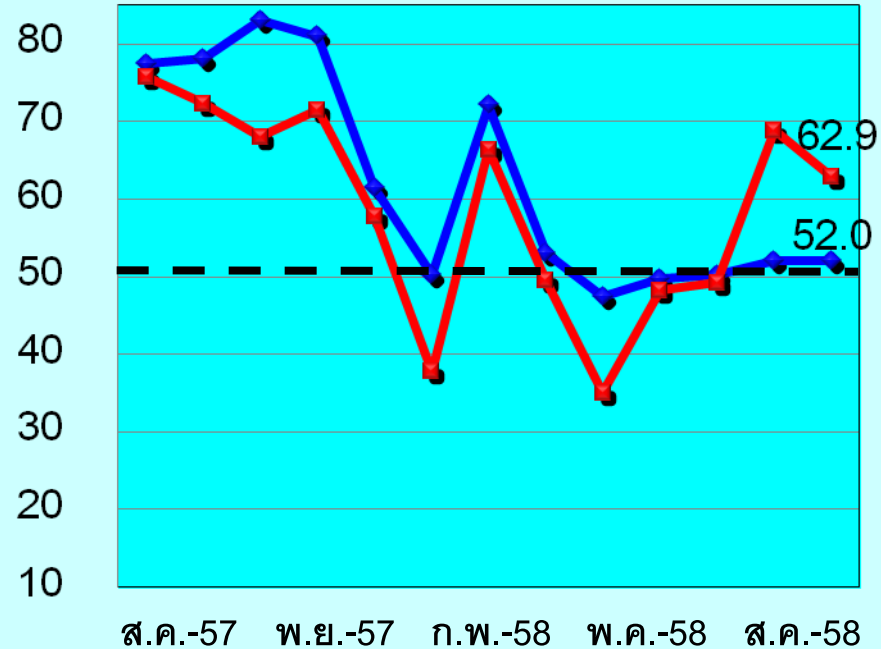
ดัชนีความเชื่อมั่นต่อเศรษฐกิจประเทศและธุรกิจตนเอง

ดัชนีปัจจุบัน



◆ ประเทศ ■ ธุรกิจตนเอง

ดัชนีคาดการณ์



◆ ประเทศ ■ ธุรกิจตนเอง

การเปลี่ยนแปลงของค่าดัชนีรายธุรกิจภาคการค้าส่ง

ดัชนี	ส.ค.-57		ก.ค.-58		ส.ค.-58		ผลต่างเทียบกับเดือนก่อน		ผลต่างเทียบกับเดือนเดียวกันของปีก่อน	
	M	F3	M	F3	M	F3	M	F3	M	F3
1.ภาคการค้าส่ง	46.2	59.8	43.0	54.5	46.5	53.2	3.5	-1.3	0.3	-6.6
1.1 สินค้าเกษตร	47.6	62.1	43.9	57.1	47.5	52.6	3.6	-4.5	-0.1	-9.5
1.2 สินค้าอุปโภค/ บริโภค	44.6	60.4	42.9	55.0	47.3	56.7	4.4	1.7	2.7	-3.7
1.3 วัสดุก่อสร้าง	46.7	57.3	42.4	51.7	44.5	50.4	2.1	-1.3	-2.2	-6.9

การเปลี่ยนแปลงของค่าดัชนีรายธุรกิจภาคการค้าปลีก

ดัชนี	ส.ค.-57		ก.ค.-58		ส.ค.-58		ผลต่างเทียบกับเดือนก่อน		ผลต่างเทียบกับเดือนเดียวกันของปีก่อน	
	M	F3	M	F3	M	F3	M	F3	M	F3
2.ภาคการค้าปลีก	45.5	60.5	39.6	58.0	44.9	55.5	5.3	-2.5	-0.6	-5.0
2.1 รถยนต์ รถจักรยานยนต์	42.1	60.0	42.2	54.2	41.4	51.1	-0.8	-3.1	-0.7	-8.9
2.2 ร้านค้าปลีก (สมัยใหม่)	47.7	61.3	38.7	60.7	44.5	60.2	5.8	-0.5	-3.2	-1.1
2.3 ร้านค้าปลีก (ดั้งเดิม)	45.8	57.8	39.4	54.9	43.6	54.4	4.2	-0.5	-2.2	-3.4
2.4 สถานีบริการน้ำมัน	47.4	65.6	37.5	66.4	53.2	58.6	15.7	-7.8	5.8	-7.0

การเปลี่ยนแปลงของค่าดัชนีรายธุรกิจภาคบริการ

ดัชนี	ส.ค.-57		ก.ค.-58		ส.ค.-58		ผลต่าง เทียบกับ เดือนก่อน		ผลต่าง เทียบกับ เดือน เดียวกัน ของปีก่อน	
	M	F3	M	F3	M	F3	M	F3	M	F3
3.ภาคบริการ	47.5	59.5	38.5	57.1	45.6	55.3	7.1	-1.8	-1.9	-4.2
3.1 การก่อสร้าง	52.1	55.3	45.3	57.0	45.7	52.3	0.4	-4.7	-6.4	-3.0
3.2 กิจกรรม อสังหาริมทรัพย์	48.1	55.2	44.2	50.8	46.9	50.5	2.7	-0.3	-1.2	-4.7
3.3 บริการด้านสุขภาพ/ความงาม	46.2	59.4	38.0	51.1	43.6	51.1	5.6	0.0	-2.6	-8.3
3.4 การท่องเที่ยว	45.9	62.4	33.6	61.6	43.3	59.3	9.7	-2.3	-2.6	-3.1

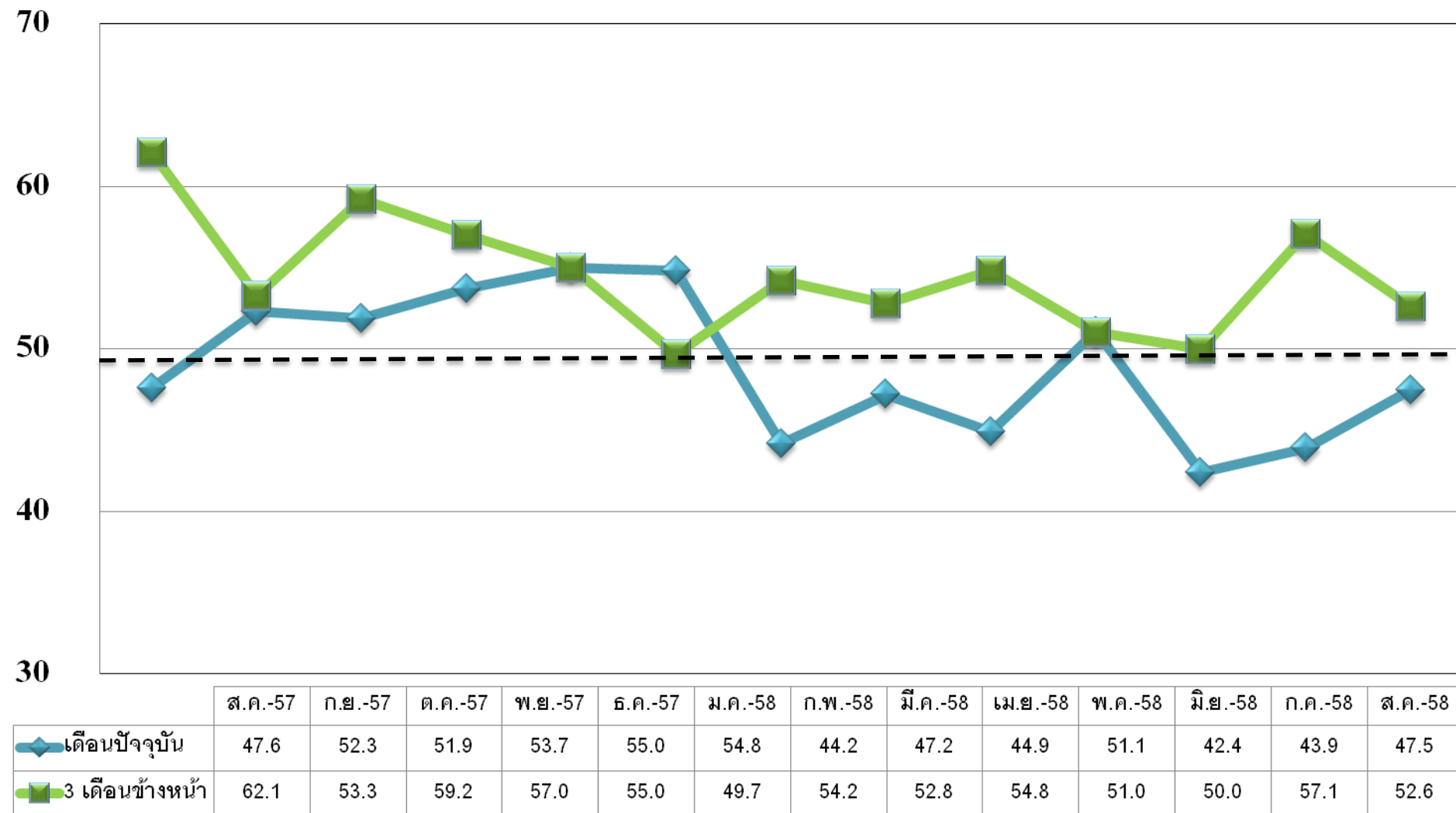
การเปลี่ยนแปลงของค่าดัชนีรายธุรกิจภาคบริการ (ต่อ)

ดัชนี	ส.ค.-57		ก.ค.-58		ส.ค.-58		ผลต่าง เทียบกับ เดือนก่อน		ผลต่าง เทียบกับ เดือน เดียวกัน ของปีก่อน	
	M	F3	M	F3	M	F3	M	F3	M	F3
3.5 สันทนาการ วัฒนธรรม การกีฬา	45.7	59.3	41.3	58.1	43.1	57.3	1.8	-0.8	-2.6	-2.0
3.6 ด้านการขนส่งสินค้า	45.9	65.7	32.0	62.9	44.8	63.0	12.8	0.1	-1.1	-2.7
3.7 ขนส่งมวลชน	48.3	65.8	32.7	68.1	49.4	67.1	16.7	-1.0	1.1	1.3
3.8 โรงแรม/เกสต์เฮาส์/บังกะโล	44.9	57.8	37.8	53.5	43.2	53.6	5.4	0.1	-1.7	-4.2
3.9 ร้านอาหาร/ภัตตาคาร	50.7	59.3	37.5	59.1	51.9	52.2	14.4	-6.9	1.2	-7.1

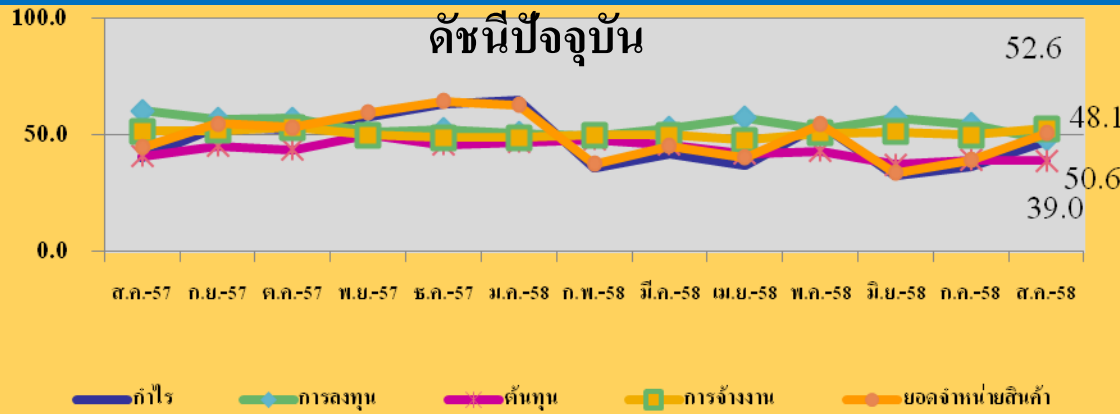
กลุ่มธุรกิจที่นำมาพิจารณาในเดือนนี้

- กิจการค้าส่งสินค้าเกษตร (เพิ่มขึ้น 3.6)
- กิจการค้าปลีกน้ำมัน (เพิ่มขึ้น 15.7)
- กิจการบริการด้านการท่องเที่ยว (เพิ่มขึ้น 9.7)

กิจการภาคค้าส่งสินค้าเกษตร

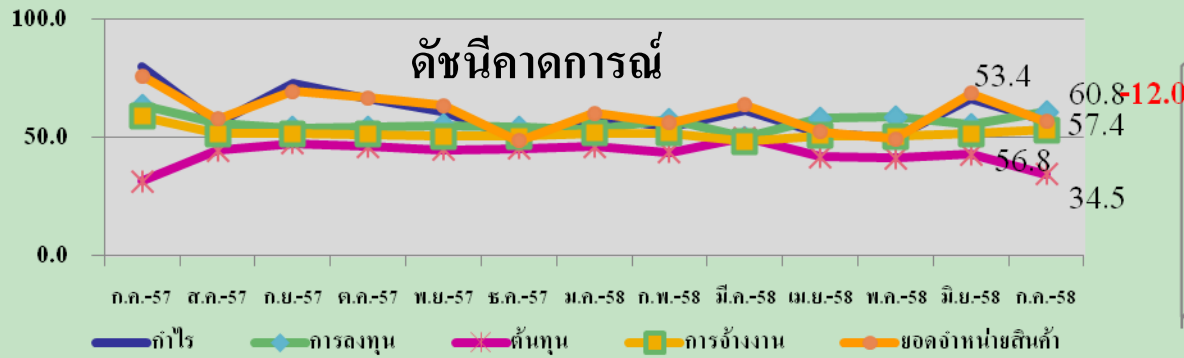


สาเหตุการปรับตัวของค่าดัชนีความเชื่อมั่น

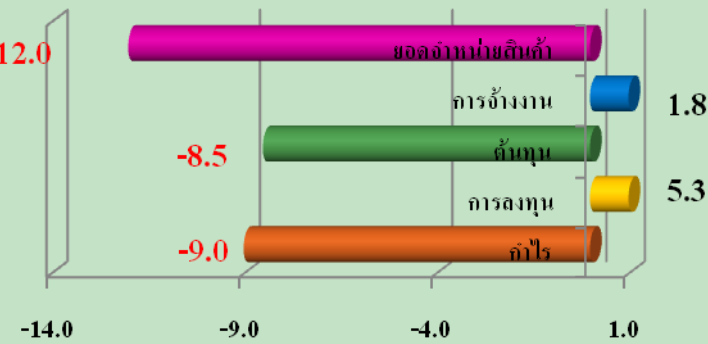


ภาคค้าส่งสินค้าเกษตร

การเปลี่ยนแปลงในเดือนล่าสุด

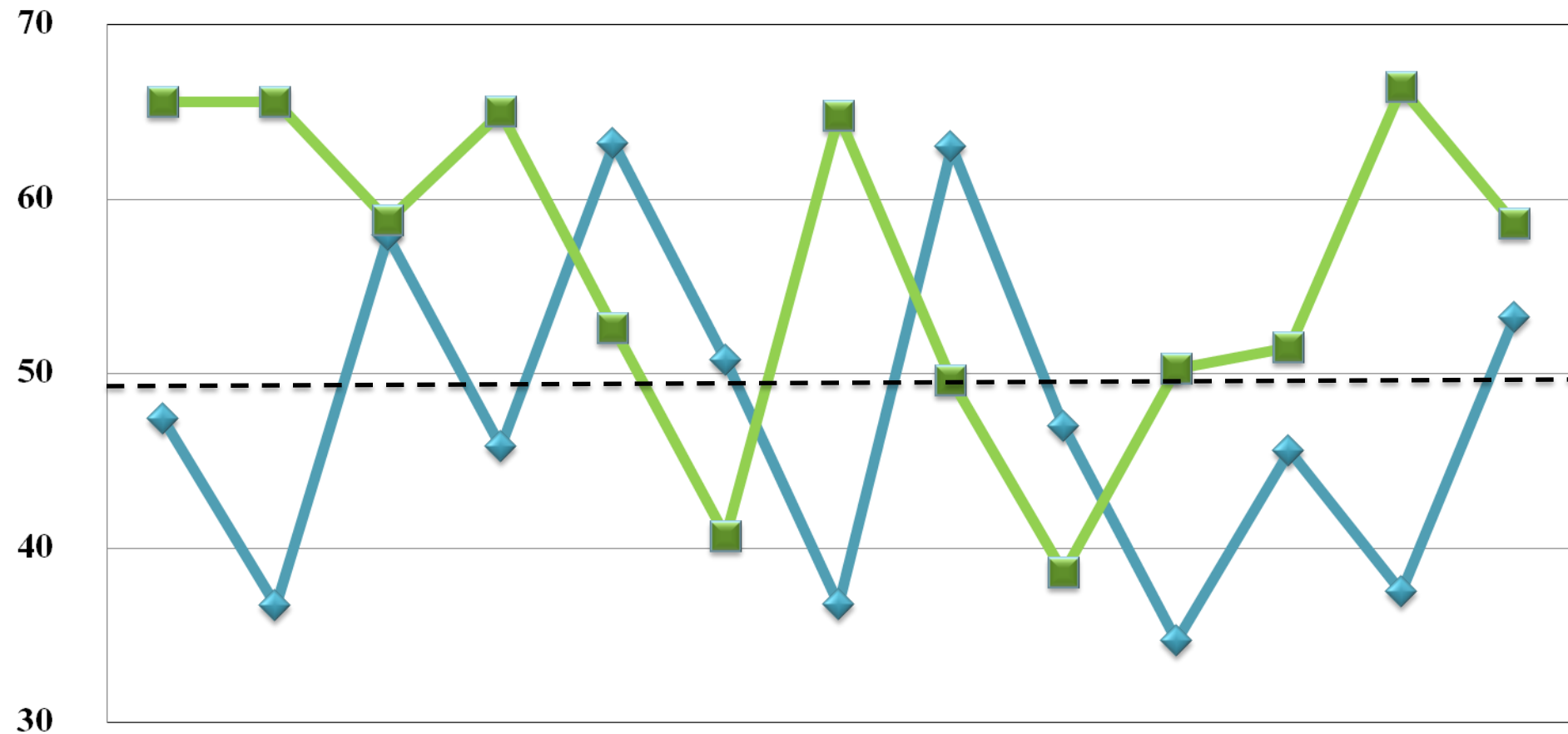


การเปลี่ยนแปลงในเดือนล่าสุด



ดัชนีความเชื่อมั่นของผู้ประกอบการ SMEs กิจกรรมค้าส่งสินค้าเกษตรในปัจจุบันปรับตัวในทิศทางที่เพิ่มขึ้นเนื่องจากผู้ประกอบการมีความคาดหวังว่าเศรษฐกิจในระยะต่อไปน่าจะปรับตัวดีขึ้นภายหลังการปรับคณะรัฐมนตรี และได้มีการประกาศนโยบายกระตุ้นเศรษฐกิจใหม่ที่เน้นมาตรการให้ความช่วยเหลือผู้ประกอบการ SMEs และวิธีใส่เงินงบประมาณเข้าสู่รากหญ้าน่าจะส่งผลให้การบริโภคในประเทศมีความคึกคักเพิ่มมากขึ้น รวมถึงระดับราคาสินค้าเกษตรปรับตัวเพิ่มขึ้นร้อยละ 2.30 เมื่อเทียบกับเดือนก่อนหน้า นอกจากนี้ระดับราคาน้ำมันเบนซิน 95 และดีเซลในเดือนสิงหาคมปรับตัวลดลงถึงร้อยละ 2.10 และ 0.80 บาท เมื่อเทียบกับเดือนที่ผ่านมา ขณะที่ค่าดัชนีความเชื่อมั่นคาดการณ์ 3 เดือนข้างหน้าปรับตัวในทิศทางที่ลดลงเนื่องจากภาวะเศรษฐกิจภาคการเกษตรที่ชะลอตัวลงต่อเนื่อง โดยเฉพาะอย่างยิ่งระดับราคาสินค้าเกษตรที่ปรับตัวลดลงตามทิศทางราคาสินค้าเกษตรและความต้องการสินค้าเกษตรในตลาดโลกที่ปรับตัวลดลง โดยมูลค่าการส่งออกสินค้าเกษตรและอุตสาหกรรมเกษตรเดือนสิงหาคมปรับตัวลดลงร้อยละ 8.0 ส่งผลกระทบต่อรายได้ของเกษตรกรที่ปรับตัวลดลง ส่งผลให้การบริโภคชะลอตัว เนื่องจากเกษตรกรถือเป็นกำลังซื้อหลักในภูมิภาคและของประเทศ

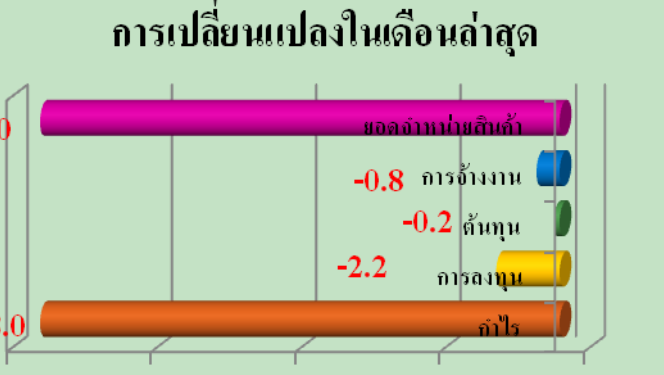
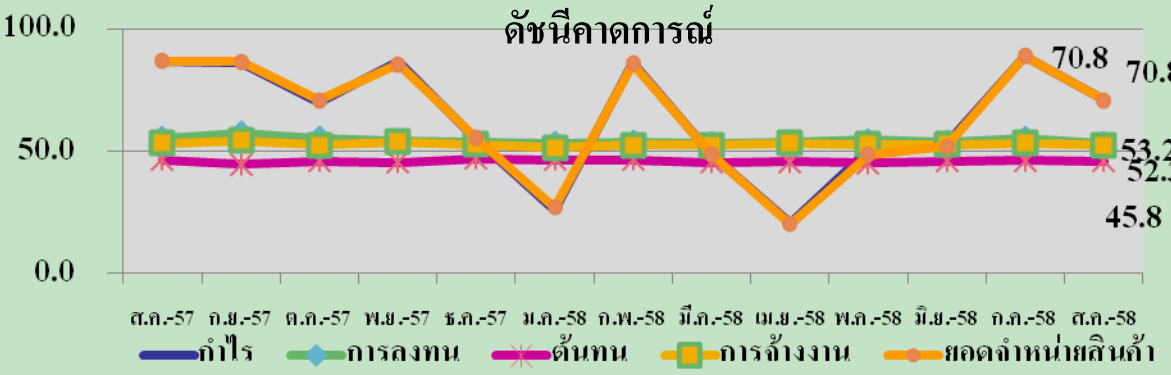
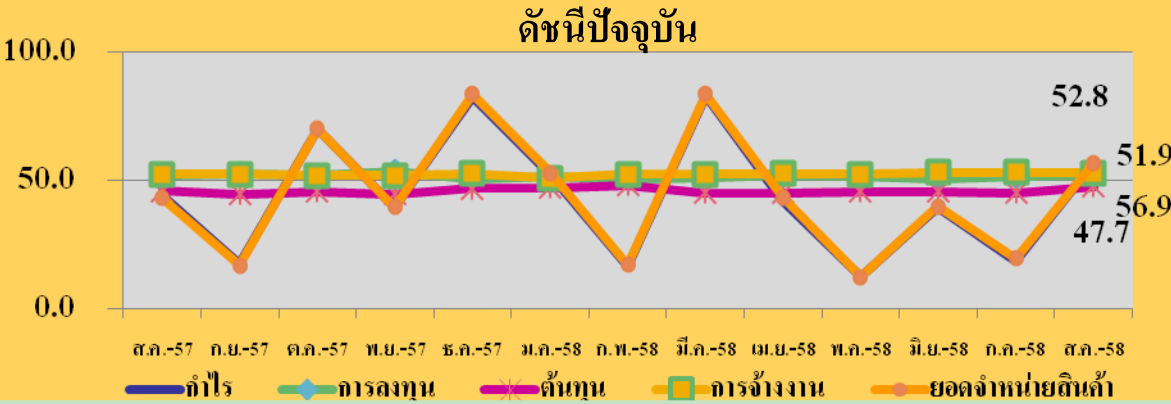
กิจการภาคค้าปลีกน้ำมัน



	ส.ค.-57	ก.ย.-57	ต.ค.-57	พ.ย.-57	ธ.ค.-57	ม.ค.-58	ก.พ.-58	มี.ค.-58	เม.ย.-58	พ.ค.-58	มิ.ย.-58	ก.ค.-58	ส.ค.-58
◆ เดือนปัจจุบัน	47.4	36.7	57.9	45.8	63.2	50.8	36.8	63.0	47.0	34.7	45.6	37.5	53.2
■ 3 เดือนข้างหน้า	65.6	65.6	58.8	65.0	52.6	40.7	64.8	49.6	38.6	50.3	51.5	66.4	58.6

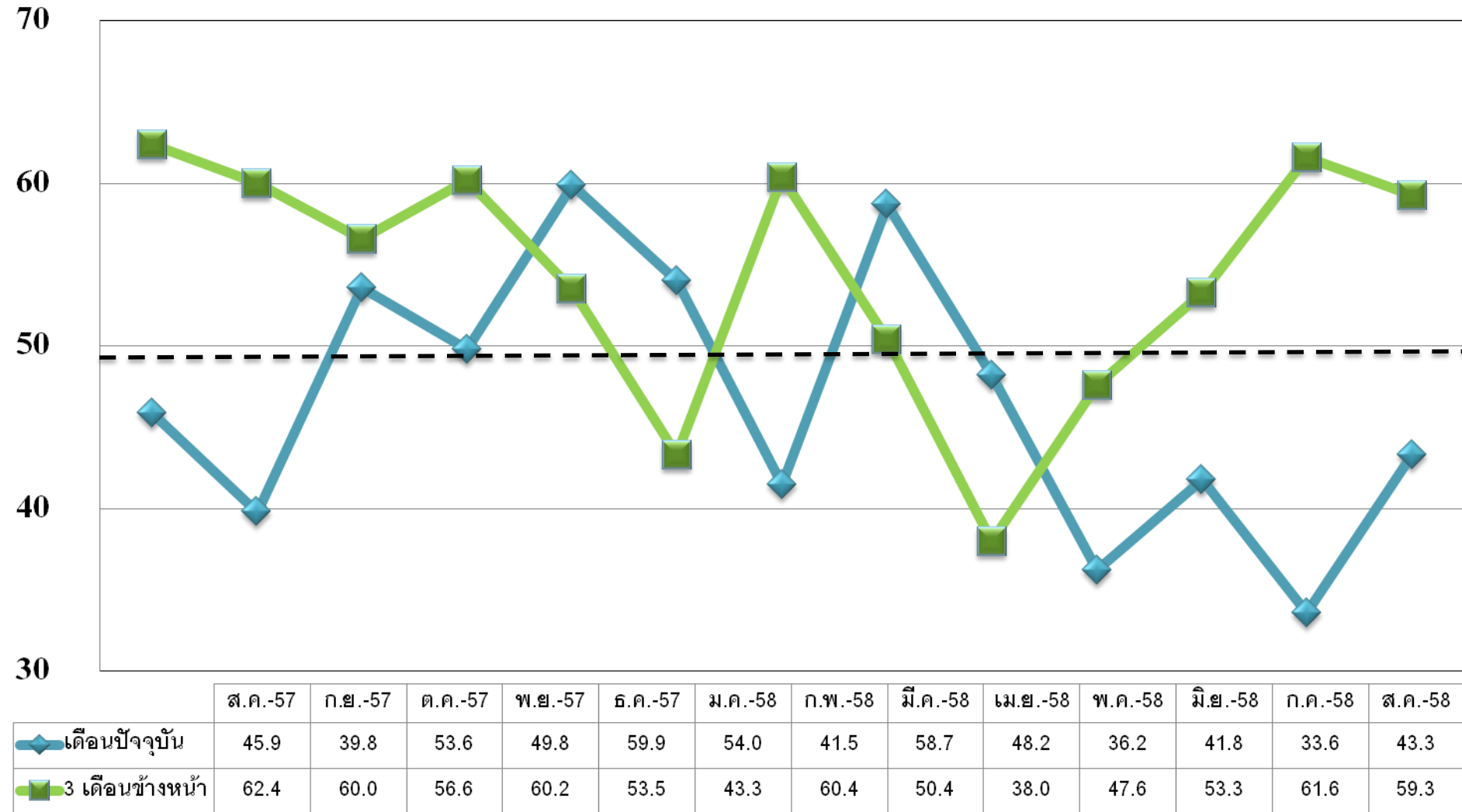
สาเหตุการปรับตัวของค่าดัชนีความเชื่อมั่น

ธุรกิจค้าปลีกน้ำมัน



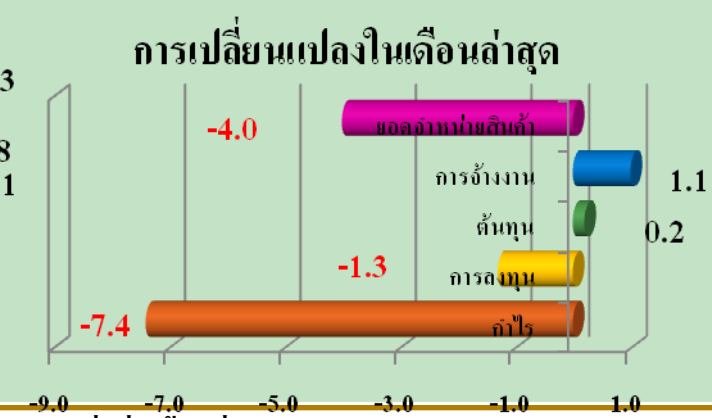
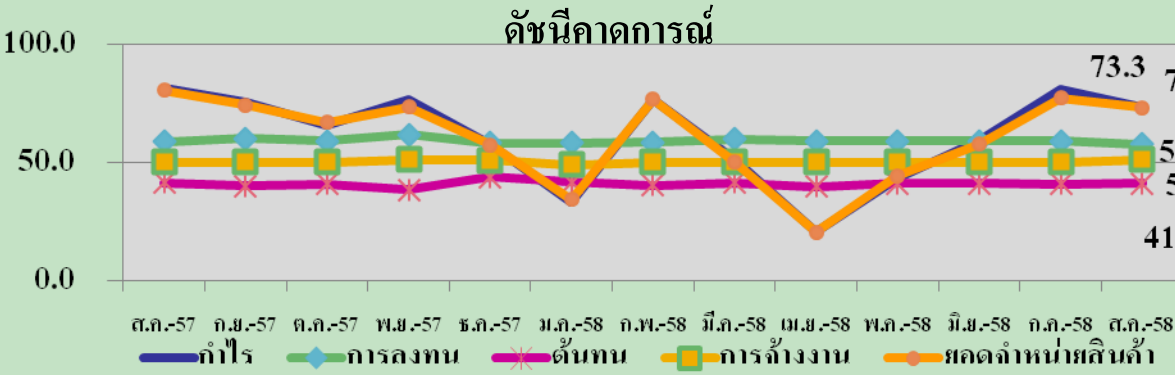
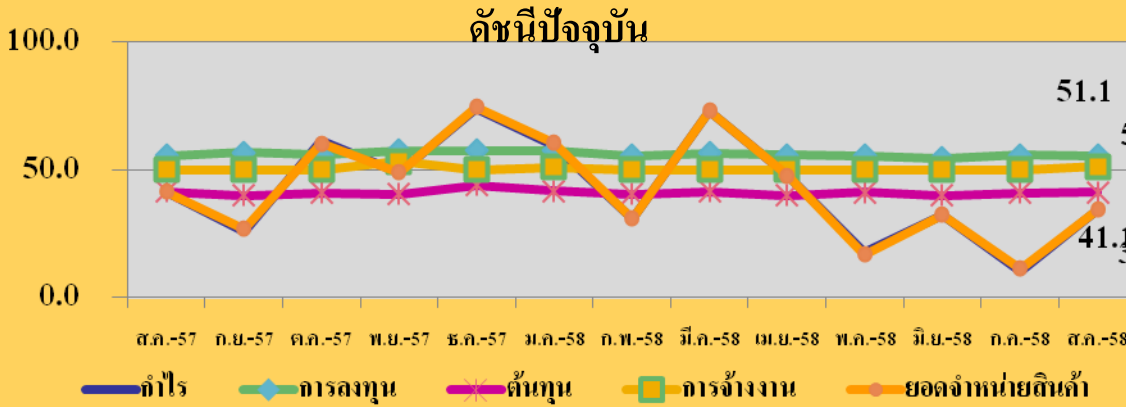
ดัชนีความเชื่อมั่นของผู้ประกอบการ SMEs ธุรกิจค้าปลีกน้ำมันในปัจจุบันปรับตัวในทิศทางที่เพิ่มขึ้น เนื่องจากการจำหน่ายน้ำมันในเดือนสิงหาคมปรับตัวดีขึ้นเมื่อเทียบกับช่วงเดียวกันของปีก่อนทั้งเบนซิน 95 แก๊สโซฮอล์ 91 แก๊สโซฮอล์ 95 น้ำมัน E20 และน้ำมันดีเซล โดยปรับตัวเพิ่มขึ้นร้อยละ 7.1 10.8 21.9 5.5 และ 6.1 ตามลำดับ เป็นผลจากระดับราคาน้ำมันในเดือนสิงหาคมที่ปรับตัวลดลง โดยราคาน้ำมันเบนซิน 95 และดีเซลปรับตัวลดลงลิตรละ 2.10 และ 0.80 บาท ตามลำดับเมื่อเทียบกับเดือนก่อน และในเดือนนี้เป็นช่วงเทศกาลวันแม่ประชาชนมีการเดินทางและใช้จ่ายเพิ่มมากขึ้นกว่าปกติ อีกทั้งผู้ประกอบการมีความคาดหวังว่าเศรษฐกิจในระยะต่อไปน่าจะปรับตัวดีขึ้นภายหลังการปรับคณะรัฐมนตรีและมีการออกมาตรการกระตุ้นเศรษฐกิจชุดใหม่ ขณะที่ค่าดัชนีความเชื่อมั่นคาดการณ์ 3 เดือนข้างหน้าปรับตัวในทิศทางที่ลดลงเนื่องจากผู้ประกอบการยังคงมีความกังวลต่อสถานการณ์เศรษฐกิจของประเทศในภาพรวมที่ยังคงมีความเสี่ยง โดยเฉพาะอย่างยิ่งความเสี่ยงจากเศรษฐกิจโลก โดยการส่งออกเดือนสิงหาคมปรับตัวลดลงร้อยละ 6.69 จากช่วงเดียวกันของปีที่ผ่านมา รวมถึงระดับราคาน้ำมันที่ผันผวนต่อเนื่องกระทบต่อการวางแผนธุรกิจของผู้ประกอบการ

กิจการภาคบริการด้านการท่องเที่ยว



สาเหตุการปรับตัวของค่าดัชนีความเชื่อมั่น

ธุรกิจบริการด้านการท่องเที่ยว



ดัชนีความเชื่อมั่นของผู้ประกอบการ SMEs ธุรกิจบริการการท่องเที่ยวในปัจจุบันปรับตัวในทิศทางที่เพิ่มขึ้นเนื่องจากผู้ประกอบการมีความคาดหวังว่าเศรษฐกิจในระยะต่อไปน่าจะปรับตัวดีขึ้นภายหลังจากการปรับคณะรัฐมนตรีและทีมเศรษฐกิจชุดใหม่ กอปรกับสถานการณ์ด้านการท่องเที่ยวในปีนี้มีความคิดค้ำค่ออย่างต่อเนื่องโดยจำนวนนักท่องเที่ยวต่างชาติเดินทางเข้ามาในเดือนสิงหาคมจำนวน 2.6 ล้านคน เพิ่มขึ้นร้อยละ 24.72 ส่งผลให้จำนวนนักท่องเที่ยวในช่วง 8 เดือนแรกของปี (มกราคม-สิงหาคม 2558) มีจำนวน 19.99 ล้านคน ปรับตัวเพิ่มขึ้นถึงร้อยละ 29.28 เมื่อเทียบกับช่วงเดียวกันของปีที่ผ่านมา และเป็นการปรับตัวเพิ่มขึ้นของจำนวนนักท่องเที่ยว 11 เดือนต่อเนื่องนับตั้งแต่เดือนตุลาคมปีที่ผ่านมา รวมถึงการจัดกิจกรรมส่งเสริมการท่องเที่ยวของหน่วยงานที่กำกับดูแลด้านการท่องเที่ยวอย่างต่อเนื่อง ขณะที่ค่าดัชนีความเชื่อมั่นคาดการณ์ 3 เดือนข้างหน้าปรับตัวในทิศทางที่ลดลงเนื่องจากเหตุระเบิดที่บริเวณพระศาลท้าวมหาพรหม แยกราชประสงค์ ส่งผลให้มีชาวไทยและชาวต่างชาติบาดเจ็บและเสียชีวิตจำนวนมาก อาจส่งผลกระทบต่อความเชื่อมั่นด้านความปลอดภัยของนักท่องเที่ยวที่จะเดินทางเข้ามาท่องเที่ยวในประเทศไทย

ดัชนีความเชื่อมั่นแยกพิจารณาในแต่ละภูมิภาค




ประจำเดือน สิงหาคม 2558

ดัชนีความเชื่อมั่น TSSI SMEs รวมภาคการค้าและบริการ รายภูมิภาค

ภูมิภาค	ส.ค.-57		ก.ค.-58		ส.ค.-58		ผลต่างเทียบกับเดือนก่อน		ผลต่างเทียบกับเดือนเดียวกันของปีก่อน	
	M	F3	M	F3	M	F3	M	F3	M	F3
กรุงเทพฯและปริมณฑล	47.2	61.5	42.2	53.6	45.5	51.7	3.3	-1.9	-1.7	-9.8
ตะวันออกเฉียงเหนือ	46.7	62.2	40.2	60.2	45.7	57.6	5.5	-2.6	-1.0	-4.6
เหนือ	49.5	59.5	40.0	62.6	47.2	60.0	7.2	-2.6	-2.3	0.5
ใต้	42.3	55.4	38.3	51.2	42.9	50.7	4.6	-0.5	0.6	-4.7
กลาง+ตะวันออกเฉียงเหนือ+ตะวันตก	47.9	64.0	36.8	62.7	47.3	58.9	10.5	-3.8	-0.6	-5.1

สาเหตุการปรับตัวของค่าดัชนีความเชื่อมั่นในปัจจุบัน ของภูมิภาคต่าง ๆ

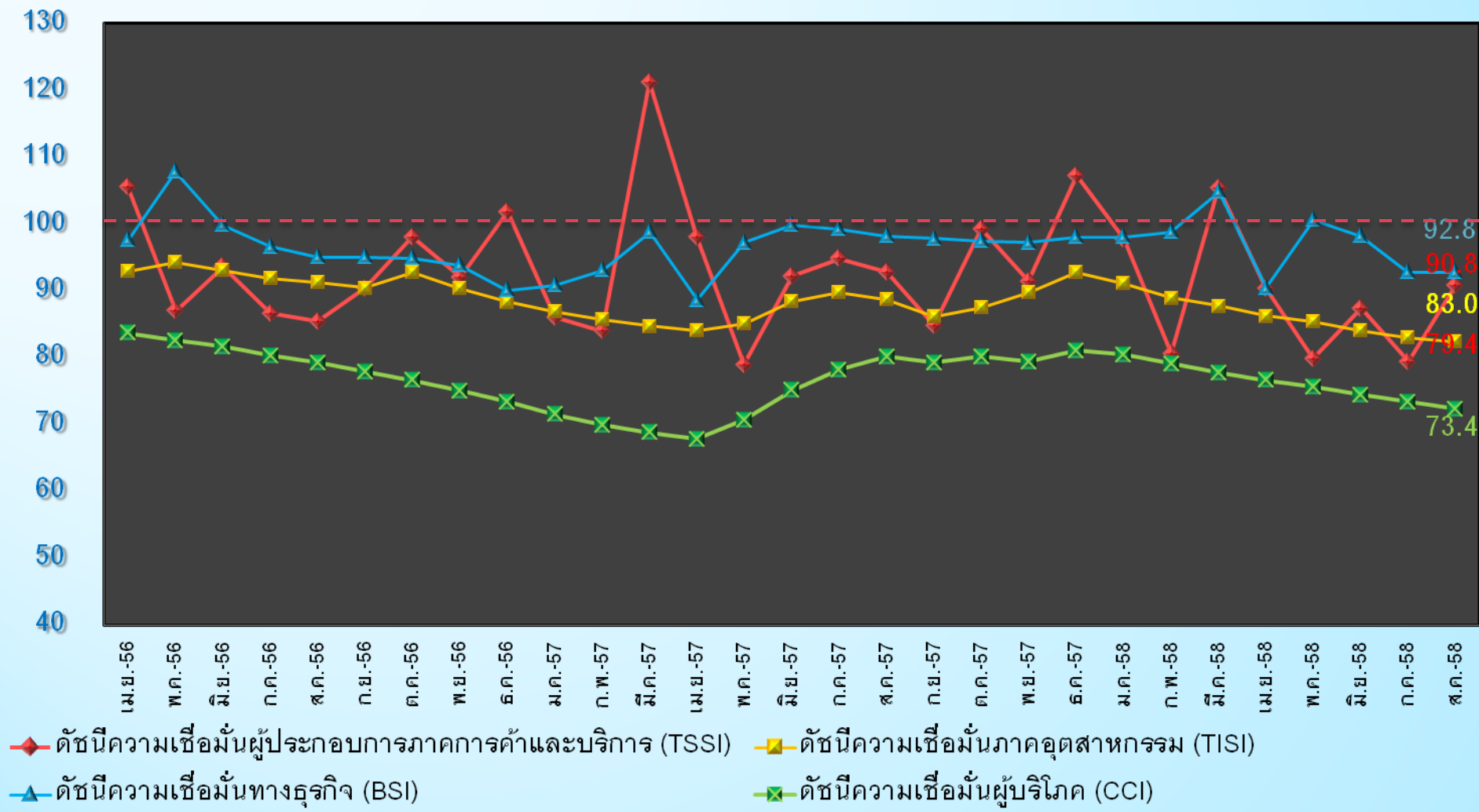
ภูมิภาค	ทิศทางการเปลี่ยนแปลงของค่าดัชนีความเชื่อมั่นในปัจจุบัน		
	ภาคค้าส่ง	ภาคค้าปลีก	ภาคบริการ
กรุงเทพมหานคร และปริมณฑล	+ 2.5	+ 1.6	+ 5.3
ภาคตะวันออกเฉียงเหนือ	+ 3.5	+ 5.3	+ 7.1
ภาคเหนือ	+ 2.0	+ 8.0	+ 8.0
ภาคใต้	+ 4.1	+ 3.1	+ 6.2
ภาคกลาง ตะวันออก และตะวันตก	+ 8.9	+ 10.5	+ 10.8

หมายเหตุ:  ปรับตัวในทิศทางที่เพิ่มขึ้น  ปรับตัวในทิศทางที่ลดลง  อยู่ในทิศทางที่ทรงตัว

เปรียบเทียบดัชนีความเชื่อมั่นในด้านต่าง ๆ

ประจำเดือนสิงหาคม 2558

เปรียบเทียบค่าดัชนี ระหว่าง TSSI, TISI, BSI และ CCI



หมายเหตุ : ค่าดัชนี TSSI และ BSI ได้ทำการคำนวณปรับฐาน 100

ภาคเหนือ

ค่าดัชนีในปัจจุบัน เพิ่มขึ้น 7.2

ค่าดัชนีคาดการณ์ ลดลง 2.6

ภาคตะวันออกเฉียงเหนือ

ค่าดัชนีในปัจจุบัน เพิ่มขึ้น 5.5

ค่าดัชนีคาดการณ์ ลดลง 2.6

ภาคกลาง ตะวันออก และตะวันตก

ค่าดัชนีในปัจจุบัน เพิ่มขึ้น 10.5

ค่าดัชนีคาดการณ์ ลดลง 3.8

กรุงเทพและปริมณฑล

ค่าดัชนีในปัจจุบัน เพิ่มขึ้น 3.3

ค่าดัชนีคาดการณ์ ลดลง 1.9

ภาคใต้

ค่าดัชนีในปัจจุบัน เพิ่มขึ้น 4.6

ค่าดัชนีคาดการณ์ ลดลง 0.5

ปัจจัยเกื้อหนุน

- สถานการณ์ค่าครองชีพปรับตัวดีขึ้นเล็กน้อย โดยดัชนีราคาผู้บริโภคในเดือนสิงหาคม 2558 อยู่ที่ระดับ 106.33 ปรับตัวลดลงจากช่วงเดียวกันของปีที่ผ่านมาต่อเนื่องเป็นเดือนที่ 8 อันเป็นผลมาจากการปรับตัวลดลงของราคาขายปลีกน้ำมันในประเทศเป็นหลัก
- สถานการณ์ด้านการท่องเที่ยวปรับตัวเพิ่มขึ้นติดต่อกันเป็นเดือนที่ 11 โดยในเดือนสิงหาคม มีนักท่องเที่ยวต่างชาติเดินทางเข้ามาจำนวน 2.60 ล้านคน เพิ่มขึ้นร้อยละ 24.72 เมื่อเทียบกับช่วงเดียวกันของปีก่อน
- ระดับราคาขายปลีกน้ำมันเบนซิน และดีเซลปรับตัวลดลงลิตรละ 2.10 และ 0.80 บาทต่อลิตร
- สถานการณ์ด้านการลงทุนในประเทศปรับตัวดีขึ้น โดยดัชนีการลงทุนภาคเอกชนเดือนสิงหาคมปรับตัวเพิ่มขึ้นร้อยละ 2.70 เมื่อเทียบกับช่วงเดียวกันของปีที่ผ่านมา ปรับตัวเพิ่มขึ้นติดต่อกันเป็นเดือนที่ 11 นับตั้งแต่เดือนตุลาคม 2557 และเป็นการขยายตัวสูงสุดในรอบ 29 เดือน นับตั้งแต่เดือนเมษายน 2556
- ค่า Ft ปรับตัวลดลง 3.23 สตางค์ต่อหน่วย
- ค่าเงินบาทปรับตัวอ่อนค่าลง โดย ณ สิ้นเดือนสิงหาคม อยู่ที่ 35.4176 บาทต่อดอลลาร์สหรัฐฯ จากเดิมที่อยู่ที่ 34.2996 บาทต่อดอลลาร์สหรัฐฯ

ปัจจัยบั่นทอน

- การลงทุนในตลาดหลักทรัพย์ SET Index ในเดือนสิงหาคมปรับตัวลดลง 57.71 จุด อยู่ที่ระดับ 1,382.41 จุด ณ สิ้นเดือนสิงหาคม และต่างชาติขายสุทธิ 44,300.61 ล้านบาท
- สถานการณ์ด้านการบริโภคยังคงซบเซมต่อเนื่องเป็นเดือนที่ 5 โดยดัชนีอุปโภคบริโภคภาคเอกชนในเดือนสิงหาคมปรับตัวลดลงร้อยละ 1.36 จากช่วงเดียวกันของปีก่อน
- สถานการณ์ด้านการส่งออกเดือนสิงหาคม 2558 ปรับตัวลดลงต่อเนื่องเป็นเดือนที่ 8 โดยการส่งออกเดือนสิงหาคมมีมูลค่า 17,669.2 ล้านดอลลาร์สหรัฐฯ ปรับตัวลดลงร้อยละ 6.69 ส่งผลให้มูลค่าการส่งออก 8 เดือนแรกของปีปรับตัวลดลงร้อยละ 4.92 เมื่อเทียบกับช่วงเดียวกันของปีก่อน
- ระดับราคาพืชผลการเกษตรปรับตัวลดลงต่อเนื่อง เป็นเดือนที่ 19 โดยดัชนีราคาสินค้าเกษตรเดือนสิงหาคมอยู่ที่ระดับ 137.91 ปรับตัวลดลงร้อยละ 3.53 เมื่อเทียบกับช่วงเดียวกันของปีก่อน
- สศข. ประกาศตัวเลข GDP ไตรมาสที่ 2 ขยายตัวร้อยละ 2.8 ชะลอลงจากไตรมาสแรกที่ขยายตัวร้อยละ 3.0 ส่งผลให้ สศข. ปรับลดคาดการณ์อัตราการขยายตัวทางเศรษฐกิจของไทยในปี 2558 เหลือขยายตัวร้อยละ 2.7-3.2 จากเดิมคาดว่าจะขยายตัวร้อยละ 3-4