

รายงานผล

การดำเนินงานของสำนักงาน

ระหว่างเดือน

ตุลาคม - ธันวาคม 2559

ฝ่ายติดตามและประเมินผล (ฟตป.)

สสว. 

สำนักงานส่งเสริมวิสาหกิจขนาดกลางและขนาดย่อม (สสว.)

คำนำ

สำนักงานส่งเสริมวิสาหกิจขนาดกลางและขนาดย่อม (สสว.) มีภารกิจที่จะต้องดำเนินงานตาม

พระราชบัญญัติส่งเสริมวิสาหกิจขนาดกลางและขนาดย่อม ปี 2543 รวมถึงการดำเนินงานตามนโยบายของรัฐบาล และนโยบายของคณะกรรมการส่งเสริม SMEs ทั้งนี้ สสว. ได้รับการจัดสรรงบประมาณ เพื่อดำเนินการตามการจำแนกได้ดังนี้

1. การดำเนินงานตามภารกิจพื้นฐานของสำนักงานฯ เป็นค่าใช้จ่ายเพื่อการดำเนินงานของสำนักงานฯ ได้แก่ เงินเดือน ค่าเช่าอาคาร ค่าตอบแทน ค่าใช้สอย ค่าวัสดุ ค่าสาธารณูปโภค ค่าสวัสดิการและค่าใช้จ่ายอื่นๆ และเป็นค่าใช้จ่ายในการดำเนินงานตามภารกิจพื้นฐานของสำนักงานฯ

2. การดำเนินงานตามแผนปฏิบัติการส่งเสริมวิสาหกิจขนาดกลางและขนาดย่อม โดยเป็นการดำเนินงานร่วมกับส่วนราชการ หน่วยงานของรัฐ รัฐวิสาหกิจหรือองค์การเอกชนต่างๆ

3. การดำเนินโครงการภายใต้ยุทธศาสตร์การส่งเสริมวิสาหกิจขนาดกลางและขนาดย่อม ระยะเร่งด่วน ในปีงบประมาณ 2558 โดยเป็นการดำเนินงานภายใต้ยุทธศาสตร์เร่งด่วน และเป็นการดำเนินงานร่วมกับส่วนราชการ หน่วยงานของรัฐ รัฐวิสาหกิจหรือองค์การเอกชนต่างๆ

ฝ่ายติดตามและประเมินผล (ฟตป.) มีหน้าที่ในการติดตามและประเมินผลการดำเนินงานโครงการของสำนักงานทั้งในระดับโครงการและภาพรวม จึงได้จัดทำรายงานผลการดำเนินงานของสำนักงานส่งเสริมวิสาหกิจขนาดกลางและขนาดย่อม (สสว.) รายไตรมาส เพื่อรายงานความคืบหน้าการดำเนินงานหรือโครงการต่อคณะกรรมการส่งเสริมวิสาหกิจขนาดกลางและขนาดย่อม (เฉพาะกิจ) และคณะกรรมการบริหารสำนักงานฯผู้บริหารสำนักงาน เพื่อใช้ประโยชน์ในการบริหารงานและการส่งเสริม SME ต่อไป

ฝ่ายติดตามและประเมินผล

ธันวาคม 2559

บทสรุปผู้บริหาร

U 1- U 8

ภาพรวมงบประมาณและการเบิกจ่ายของสำนักงาน

1 - 7

ปีงบประมาณ 2558-2560

สรุปภาพรวมการดำเนินงานของสำนักงาน

8 - 12

ปีงบประมาณ 2558-2560

สรุปรายงานการเบิกจ่ายงบประมาณ และความคืบหน้าการดำเนินงาน-โครงการของสำนักงาน
ปี 2558-2560 ณ เดือนธันวาคม 2559

13 - 21

ความเชื่อมโยงการส่งเสริมวิสาหกิจขนาดกลางและขนาดย่อมระดับนโยบาย

22 - 35

บทสรุปผู้บริหาร

การดำเนินงานของ สสว. จนถึงปัจจุบัน ณ เดือน มี.ค.60 สสว.ได้ร่วมกับส่วนราชการ สถาบันการศึกษา สถาบันการเงิน องค์กรผู้แทนภาคเอกชน ดำเนินงานโครงการที่ได้รับความเห็นชอบจากคณะกรรมการส่งเสริมวิสาหกิจขนาดกลางและขนาดย่อม (เฉพาะกิจ) ตั้งแต่ในคราวการประชุมเมื่อวันที่ 7 ม.ค.59 รวมถึงได้เข้าร่วมเป็นกลไกขับเคลื่อนตามนโยบายรัฐ อาทิ การสานพลังประชารัฐ การสร้างผู้ประกอบการสตาร์ทอัพ การสร้างโอกาสทางการตลาดและเพิ่มขีดความสามารถ ฯลฯ นำไปสู่การประสานความร่วมมือและการใช้ทรัพยากรของหน่วยงานต่างๆ ให้เกิดประโยชน์แก่ผู้ประกอบการ SME ในกลุ่มธุรกิจต่างๆ อย่างทั่วถึง สรุปรายละเอียดสำคัญในด้านต่างๆ ดังนี้

ด้านการบ่มเพาะ SME ใหม่ (Start up)

➔ **โครงการพัฒนาผู้ประกอบการใหม่ (Start Up)** ดำเนินการโดย สสว.ร่วมกับมหาวิทยาลัยเทคโนโลยีราชมงคล 9 แห่ง โดยการอบรมให้ความรู้ในการดำเนินธุรกิจสมัยใหม่เบื้องต้นแก่ผู้ประกอบการ มีผู้ได้รับประโยชน์จากการเข้าร่วมโครงการแล้ว จำนวน 11,065 ราย (เป้าหมาย 10,000 ราย) มีผู้ผ่านการอบรมบ่มเพาะเข้าสู่ระดับแผนธุรกิจ 5,370 ราย (เป้าหมาย 5,000 ราย) ซึ่งส่วนใหญ่อยู่ในภาคการผลิตร้อยละ 74.92 และอีก ร้อยละ 25.08 อยู่ในภาคบริการ โดยในจำนวนนี้มี 2,034 ราย ได้จัดทำแผนธุรกิจของตนเองเรียบร้อยแล้ว และมีจำนวน 421 ราย (เป้าหมาย 3,000 ราย) ที่มีที่ปรึกษาจาก สถาบันการศึกษา รวมทั้งพี่เลี้ยงซึ่งเป็นนักธุรกิจที่มีประสบการณ์ในพื้นที่เพื่อวินิจฉัยปัญหา รวมถึงดำเนินการพัฒนาธุรกิจตามแผนธุรกิจที่ได้กำหนดไว้ และอาจได้รับโอกาสในการออกทดลองตลาดต่อไปหากแผนธุรกิจมีความเป็นไปได้ในเชิงพาณิชย์

ด้านการส่งเสริม SME ที่ดำเนินกิจการอยู่แล้วให้เติบโต และมีนวัตกรรมเพิ่มขึ้น (Regular & Strong)

➔ **โครงการส่งเสริมและพัฒนาธุรกิจระดับเติบโต (SME Strong/Regular Level)** ดำเนินการโดย สสว.ร่วมกับ มหาวิทยาลัยธรรมศาสตร์ (มธ.) มีผู้ได้รับประโยชน์จากการเข้าร่วมโครงการ จำนวน 10,271 ราย (เป้าหมาย 10,000 ราย) ซึ่งได้รับการประเมินวิเคราะห์ศักยภาพด้วยตนเอง (Self-assessment) แล้ว จำแนกได้เป็น 3 กลุ่ม ดังนี้

จำแนกตามกลุ่ม	จำนวน (ราย)	ร้อยละ
• กลุ่ม Super Strong คือ กลุ่มที่มียอดขายเติบโตมากกว่า 20% และรายได้ต่อปีมากกว่า 100 ล้านบาท	1,072	10.44
• กลุ่ม Strong คือ กลุ่มที่มียอดขายเติบโต 0-20% และรายได้ต่อปี 10-50 ล้านบาท	1,440	14.02
• กลุ่ม Regular คือ กลุ่มที่มียอดขาย +/- ไม่เกิน 5%	7,759	75.54

จากการสำรวจประเด็นปัญหาและวิเคราะห์ความต้องการการพัฒนาต่อยอดทางธุรกิจ พบว่า ผู้ประกอบการมีความต้องการได้รับการส่งเสริม ดังนี้

ประเด็นปัญหา	ร้อยละ
ด้านการตลาดและการสร้างแบรนด์	57.00
ด้านการจัดการนวัตกรรมและเทคโนโลยี (สินค้าเกษตร/การผลิตอาหาร)	18.00
ด้านบริหารจัดการธุรกิจ (ด้านบัญชี/การเงิน และการบริหารบุคคล)	15.00
ด้านการยกระดับมาตรฐานธุรกิจและผลิตภัณฑ์	10.00

นอกจากนี้ ได้มีการจัดกิจกรรมส่งเสริมการตลาดในต่างประเทศแล้ว 8 ประเทศ ได้แก่ อิหร่าน รัสเซีย ศรีลังกา เกาหลี จีน สหรัฐอาหรับเอมิเรตส์ โอมาน และกัมพูชา มีผู้ประกอบการเข้าร่วมกิจกรรม จำนวน 257 ราย ก่อให้เกิดมูลค่าการค้า 1,580 ล้านบาท รวมทั้งร่วมกับบริษัท หอวังปฏิบัติกรกลาง (ประเทศไทย) จำกัด สนับสนุนผู้ประกอบการในกลุ่มธุรกิจ

อาหาร ให้เข้าสู่กระบวนการยกระดับมาตรฐาน อย. โดยจัดทำคู่มือตรวจวิเคราะห์ผลิตภัณฑ์ (OSMEP Voucher) โดยมีผู้ประกอบการที่ได้รับประโยชน์แล้ว จำนวน 2,205 ราย

➔ **โครงการประเมินศักยภาพในการแข่งขันของ SMEs (SMEs Scoring)** สสว. ดำเนินงานโดยบูรณาการความร่วมมือกับ อย., บริษัท ห้องปฏิบัติการกลาง (ประเทศไทย) จำกัด หรือ Central Lab, ธนาคารเอสเอ็มอี และสมาพันธ์เอสเอ็มอีไทย ยกระดับศักยภาพ SME โดยจัดอบรมให้แก่ผู้ประกอบการให้ความเข้าใจในหลักเกณฑ์มาตรฐาน อย. และจัดให้มีผู้เชี่ยวชาญลงให้คำปรึกษาแนะนำยังสถานประกอบการ ในการเตรียมความพร้อมของกระบวนการ และสถานที่ผลิตให้ถูกต้องตามสุขลักษณะ มีการวิเคราะห์ส่วนประกอบของผลิตภัณฑ์อาหาร (Nutrition Facts) ให้สามารถขยายตลาดไปยัง Modern Trade และการจำหน่าย On line มีผู้ได้รับประโยชน์จากโครงการแล้ว จำนวน 1,200 ราย ซึ่งเป็นผู้ประกอบการในกลุ่มอาหารและเกษตรแปรรูป ในจำนวนนี้ มีผู้ที่ได้รับมาตรฐาน อย.แล้ว จำนวน 6 ราย ได้แก่

- 1) หมั่นไถว แม่ล้วน สุชาติพิชัย
- 2) กลุ่มสมุนไพร สนามจันทร์
- 3) บริษัท ขนแม่เอ๋ย-เป็ย๊ะ แอนด์ พาย (2003) จำกัด
- 4) บริษัท ตี้กี้ 1950 จำกัด
- 5) บริษัท เฮลธ์คลาส จำกัด
- 6) กลุ่มแม่บ้านเกษตรรถตลาดน้ำท่าคา (กลุ่มวิสาหกิจชุมชน)

และอีก 22 ราย อยู่ระหว่างการยื่นขอมาตรฐาน อย. ทั้งนี้ สสว. ยังได้ดึงเป้าหมายโอกาสให้ครอบคลุมผู้ประกอบการในกลุ่มเครื่องสำอางและกลุ่มสมุนไพรที่ไม่ใช่ยาด้วย

นอกจากนี้ สสว. ยังให้การสนับสนุนคู่มือ OSMEP Voucher มูลค่า 5,000 บาท ให้แก่ผู้ประกอบการจำนวน 701 ราย เพื่อช่วยลดการค่าใช้จ่ายในการตรวจวิเคราะห์ส่วนประกอบของผลิตภัณฑ์อาหาร (Nutrition Facts)

ด้านการฟื้นฟู SME ให้สามารถดำเนินกิจการต่อไปได้อย่างมั่นคง (Turn Around)

➔ **โครงการปรับแผนธุรกิจและเพิ่มขีดความสามารถ SMEs** ดำเนินงานโดย สสว. และ กรมส่งเสริมอุตสาหกรรม มีผู้ได้รับประโยชน์จากการเข้าร่วมโครงการแล้ว จำนวน 24,532 ราย (เป้าหมาย 17,000 ราย)

ณ วันที่ 29 มี.ค.60 การดำเนินงานของ สสว. ร่วมกับมหาวิทยาลัยเทคโนโลยีราชมงคลธัญบุรี (มทร.) มีผู้เข้าร่วมโครงการ 15,475 ราย โดยได้รับการประเมินและวิเคราะห์เบื้องต้นว่ามีคุณสมบัติที่จะเข้าร่วมโครงการ จำนวน 13,454 ราย จากเป้าหมาย 10,000 ราย เข้ารับการประเมินและวินิจฉัยเบื้องต้นแล้ว 8,216 ราย และได้รับคำปรึกษาแนะนำเชิงลึกจากผู้เชี่ยวชาญแล้ว 3,989 ราย มีความพร้อมในการเข้าสู่โครงการเงินลงทุนพลิกฟื้นวิสาหกิจขนาดย่อม วงเงิน 1,000 ล้านบาทของ สสว. ในขั้นต่อไป

การดำเนินงานของ กรมส่งเสริมอุตสาหกรรม มีผู้เข้าร่วมโครงการ 9,057 ราย โดยได้รับการประเมินและวิเคราะห์เบื้องต้นเพื่อให้ทราบปัญหาของธุรกิจ จำนวน 6,563 ราย จากเป้าหมาย 7,000 ราย ได้รับการประเมินและวินิจฉัยเบื้องต้นแล้ว 2,201 ราย และได้รับคำปรึกษาแนะนำเชิงลึกจากผู้เชี่ยวชาญแล้ว จำนวน 398 ราย

➔ **โครงการเงินลงทุนพลิกฟื้นวิสาหกิจขนาดย่อม** มีเป้าหมายให้การช่วยเหลือ SMEs ที่ประสบปัญหาในการดำเนินธุรกิจ ให้ความช่วยเหลือด้านเงินทุนแก่กลุ่มผู้ประกอบการที่ดำเนินธุรกิจซึ่งมียอดขายใน 3 ปีที่ผ่านมาลดลงถึงร้อยละ 20 หรือดำเนินธุรกิจแต่ไม่สามารถเข้าถึงแหล่งเงินทุน ให้สามารถประกอบธุรกิจต่อไปได้ โดยการให้เงินกู้ปลอดดอกเบี้ยเพื่อการฟื้นฟูกิจการ 1,000 ราย รายละไม่เกิน 1 ล้านบาท ระยะเวลา 7 ปี ปลอดเงินต้น 2 ปี โดยไม่มีหลักทรัพย์ค้ำประกัน

ณ วันที่ 27 มี.ค.60 ได้พิจารณาการอนุมัติสินเชื่อแก่ผู้ประกอบการแล้ว จำนวน 216 ราย แบ่งเป็นนิติบุคคล 142 ราย บุคคลธรรมดา 74 ราย วงเงินที่อนุมัติรวมทั้งสิ้น 190,540,000 บาท เป็นผู้ประกอบการที่ดำเนินธุรกิจภายใน 3 จังหวัดชายแดนใต้ 4 ราย วงเงินอนุมัติ 3,030,000 บาท ผู้ประกอบการที่ผ่านกระบวนการฟื้นฟูผู้ประกอบการตามพระราชบัญญัติล้มละลาย ปี 2559 จำนวน 2 ราย วงเงินอนุมัติ 2,000,000 บาท ผู้ประกอบการธุรกิจเกษตร จำนวน 7 ราย วงเงินอนุมัติ 4,620,000 บาท และอื่นๆ จำนวน 203 ราย วงเงินอนุมัติ 180,890,000 บาท

การให้ความช่วยเหลือในด้านอื่นๆ ได้แก่ ประสานให้ความช่วยเหลือในการนำสินค้าเข้าจำหน่ายทาง Modern Trade เพื่อให้ผู้ประกอบการมีช่องทางจำหน่ายเพิ่มขึ้น ให้คำแนะนำในการปรับ Business Model เช่น การทำแฟรนไชส์ การจัดทำเว็บไซต์จำหน่ายสินค้า On line เข้ารับการพัฒนากิจการภายใต้โครงการต่างๆ ของ สสว. อาทิ ด้านมาตรฐาน อย. ฮาลาล ด้านการตลาด เป็นต้น

- ➔ **โครงการฟื้นฟูกิจการวิสาหกิจขนาดกลางและขนาดย่อม** ตามมติ ครม.วันที่ 26 ก.ค.2559 เห็นชอบมาตรการเพื่อช่วยเหลือ SME ที่ประสบปัญหาด้านการเงิน การชำระหนี้ จึงเกิดโครงการฟื้นฟูกิจการวิสาหกิจขนาดกลางและขนาดย่อมขึ้น โดย สสว.ดำเนินการร่วมกับกระทรวงการคลัง ธนาคารกรุงไทย สมาคมธนาคารไทย มีวัตถุประสงค์ เพื่อให้ความช่วยเหลือแก่ SME ที่ประสบปัญหามีหนี้ค้างชำระ หรือถูกฟ้องร้องดำเนินคดี หรืออยู่ระหว่างการบังคับคดี หรือเป็นผู้ประกอบการที่เข้ากระบวนการฟื้นฟูกิจการตาม พ.ร.บ.ล้มละลาย (ฉบับที่ 9) พ.ศ.2559 หรือประสบปัญหาทางการเงินอื่นๆ เพื่อช่วยให้ผู้ประกอบการได้ปรับปรุงและพัฒนากิจการให้มีประสิทธิภาพ มีขีดความสามารถเพิ่มขึ้นและสามารถดำเนินกิจการต่อไปได้อย่างยั่งยืน โดยให้ความช่วยเหลือในลักษณะให้กู้ยืมระยะยาว เป็นเวลา 10 ปี

ณ วันที่ 24 มี.ค.60 ได้พิจารณาอนุมัติสินเชื่อแก่ผู้ประกอบการแล้ว จำนวน 123 ราย แบ่งเป็นนิติบุคคล 47 ราย บุคคลธรรมดาที่มีทะเบียนพาณิชย์ 65 ราย วิสาหกิจชุมชนและอื่นๆ จำนวน 11 ราย วงเงินอนุมัติรวม 106.82 ล้านบาท เป็นผู้ประกอบการที่ยื่นคำขอผ่านศูนย์ SME Rescue Center ของ กสอ. จำนวน 91 ราย และเป็นผู้ประกอบการที่ผ่านทางโครงการเงินกู้พลิกฟื้นวิสาหกิจขนาดย่อม จำนวน 31 ราย ผ่านศูนย์ OSS ของ สสว. 1 ราย โดยส่วนใหญ่อยู่ในภาคการค้า ภาคการบริการ รองลงมาเป็นการผลิต และเกษตรเชิงธุรกิจ ตามลำดับ

ด้านการสร้างและพัฒนาปัจจัยสนับสนุนการดำเนินธุรกิจ (Enabling Business)

- ➔ **โครงการประชารัฐเพื่อวิสาหกิจชุมชน** สสว. บูรณาการดำเนินงานร่วมกับ 4 หน่วยงาน ได้แก่ ทกท. กรมการพัฒนาชุมชน ก.มหาดไทย ปตท.และ ธพว. จัดตั้งร้านค้า ประชารัฐสุขใจ Shop ครบแล้วทั้ง 148 แห่ง ใน 73 จังหวัด โดยนับตั้งแต่เดือน เม.ย.59 จนถึง ก.พ. 60 มีวิสาหกิจชุมชนและ OTOP เข้าร่วมโครงการ จำนวน 193,788 ราย นำสินค้ามาวางจำหน่ายภายในร้านค้า จำนวน 16,089 ชุมชน สามารถสร้างรายได้ให้แก่ชุมชน โดยมียอดจำหน่ายสะสมทั้งสิ้น 22.783 ล้านบาท

นอกจากนี้ สสว. ได้ส่งเสริมช่องทางทางการตลาดให้แก่วิสาหกิจชุมชนและร้านค้าประชารัฐ ทั้งในรูปแบบ Online ได้แก่ การประสานงานเพื่อนำสินค้าจำหน่ายในเว็บไซต์ของ Lazada และ Thailand Mall และในรูปแบบ Offline ได้แก่ การนำร้านค้าประชารัฐมาจำหน่ายสินค้าในงานแสดงและจำหน่ายสินค้าต่างๆ ได้แก่ งาน Smart SME Expo 2016 งาน Thailand Bestbuy 2016 งานเกษตรแฟร์ รวมทั้งจัดหาพื้นที่เพื่อจำหน่ายสินค้าในพื้นที่ต่างๆ ได้แก่ ตลาดนัดคลองพวงกรุงเกษม ศูนย์การค้า เซียร์ รังสิต / MBK / Fly Now รวมถึงชั้น G ณ อาคารสำนักงานของ สสว.

- ➔ **ศูนย์ให้บริการธุรกิจ SME ครบวงจร (SME One-stop Service Center)** บูรณาการดำเนินงานร่วมกับหน่วยงานในพื้นที่ ได้แก่ ศูนย์ดำรงธรรม พาณิชย์จังหวัด พัฒนาชุมชนจังหวัด เป็นต้น เปิดให้บริการแก่ผู้ประกอบการในพื้นที่ต่างๆ ทั่วประเทศ จำนวน 32 ศูนย์

จำนวนศูนย์ให้บริการ SME ครอบคลุมทั่วประเทศที่เปิดดำเนินการแล้ว (32 ศูนย์) จำแนกตามภูมิภาค

กรุงเทพและปริมณฑล (4)	ภาคตะวันออก (5)
1. กรุงเทพมหานคร (สสว.)	16. ชลบุรี
2. กรุงเทพมหานคร (สำนักงานใหญ่ ชพว.)	17. สระแก้ว
3. นนทบุรี	18. ฉะเชิงเทรา
4. สมุทรปราการ	19. ตราด
ภาคกลาง (5)	20. จันทบุรี
5. ลพบุรี	ภาคใต้ (4)
6. สุพรรณบุรี	21.ภูเก็ต
7. พระนครศรีอยุธยา	22.ปัตตานี
8. เพชรบุรี	23.สงขลา
9. นครปฐม	24.สุราษฎร์ธานี
ภาคเหนือ (4)	ภาคตะวันออกเฉียงเหนือ (8)
10. พิษณุโลก	25.มุกดาหาร
11. เชียงราย	26.หนองคาย
12. เชียงใหม่	27.สกลนคร
13. นครสวรรค์	28.ขอนแก่น
ภาคตะวันตก (2)	29.นครราชสีมา
14. ตาก	30.อุดรธานี
15. กาญจนบุรี	31.บุรีรัมย์
	32.อุบลราชธานี

ทั้งนี้ ในปี 2559 ที่ผ่านมา มีผู้ประกอบการเข้ารับบริการให้คำปรึกษาทางธุรกิจจากศูนย์บริการ SME ครอบคลุมทั่วประเทศแล้วทั้งสิ้น 11,634 ราย โดยแบ่งเป็นการให้บริการในด้านต่างๆ ได้แก่ ด้านการเงิน 697 ราย ด้านการตลาด 221 ราย ด้านบริหารจัดการธุรกิจ 70 ราย ด้านการผลิต 67 ราย ด้านกฎหมาย 15 ราย ด้านอื่นๆ 551 ราย และ สสว. ได้ประสานงานและส่งต่อให้หน่วยงานบริการเฉพาะด้านอื่นๆ 230 ราย และส่งต่อให้ Rescue Center 547 ราย

ในปี 2560 การดำเนินงานถึง ณ เดือน ก.พ. 60 มีผู้ประกอบการเข้ารับบริการให้คำปรึกษาแนะนำแล้ว จำนวน 3,305 ราย 4,357 รายการให้บริการ โดยแบ่งเป็นการให้บริการในด้านต่างๆ ได้แก่ ด้านการบัญชี/การเงิน 1,972 รายการ ด้านการตลาด 687 รายการ ด้านการบริหารจัดการ 692 รายการ ด้านการผลิต/คุณภาพ/มาตรฐาน 404 รายการ ด้านกฎหมาย/กฎระเบียบ/สิทธิประโยชน์ 33 รายการ ด้านอื่นๆ 969 รายการ และ สสว. ได้ประสานงานและส่งต่อให้หน่วยงานบริการเฉพาะด้านอื่นๆ อาทิ ด้านแหล่งเงินทุน ด้านเทคโนโลยีและนวัตกรรม และด้านอื่นๆ จำนวนทั้งสิ้น 611 ราย

บทบาทตามภารกิจพื้นฐานของสำนักงาน มีผลการดำเนินงานที่สำคัญ ดังนี้

- ▶ **แผนการส่งเสริม SME ฉบับที่ 4 (พ.ศ.2560-2564)** ผ่านความเห็นชอบจากคณะรัฐมนตรี เมื่อวันที่ 11 ต.ค.59 มีเป้าหมายอยู่ที่การเพิ่มสัดส่วนมูลค่าผลิตภัณฑ์มวลรวมของ SME ต่อผลิตภัณฑ์มวลรวมประเทศ ให้สูงขึ้นเป็นไม่น้อยกว่าร้อยละ 50 ภายในปี 2564 โดยมีแนวทางการดำเนินงานที่สำคัญ 3 แนวทาง 3 ยุทธศาสตร์หลัก ดังนี้

3 แนวทางการดำเนินงานที่สำคัญ

Case of Doing Business ปรับปรุงให้การดำเนินธุรกิจของ SME มีความสะดวกมากขึ้น	Smart SME ส่งเสริมให้ SME มีความสามารถในการประกอบธุรกิจแบบมืออาชีพ	High Value Startup พัฒนา SME รุ่นใหม่ให้ก้าวเข้าสู่การเป็นผู้ประกอบการที่สร้างคุณค่าและมูลค่า
---	--	---

3 ยุทธศาสตร์หลัก

ยุทธศาสตร์ที่ 1 ส่งเสริมและพัฒนา SME รายประเด็น	ยุทธศาสตร์ที่ 2 เสริมสร้างขีดความสามารถ SME เฉพาะกลุ่ม	ยุทธศาสตร์ที่ 3 พัฒนาสโตนเพื่อขับเคลื่อนการส่งเสริม SME อย่างเป็นระบบ
---	--	---

การจัดทำแผนปฏิบัติการส่งเสริม SME ประจำปี ดำเนินการภายใต้กรอบแผนการส่งเสริม SME ฉบับที่ 4 ผ่านกลไกการจัดสรรงบประมาณในลักษณะบูรณาการการส่งเสริมวิสาหกิจขนาดกลางและขนาดย่อม ประจำปีงบประมาณ พ.ศ. 2560 งบประมาณ 3,487.3408 ล้านบาท จำนวน 36 โครงการ มีหน่วยงานภาครัฐที่เกี่ยวข้อง 7 กระทรวง 1 รัฐวิสาหกิจ 1 กองทุนและเงินทุนหมุนเวียน

มีเป้าหมาย ให้ SME ได้รับการยกระดับเพื่อเพิ่มขีดความสามารถในการแข่งขัน และ **ตัวชี้วัด** SME ที่ได้รับการพัฒนาสามารถสร้างมูลค่าทางเศรษฐกิจไม่น้อยกว่า 45,000 ล้านบาท

โดยมีแนวทางการดำเนินงาน 4 แนวทาง ได้แก่

แนวทางที่ 1 (10 โครงการ) วงเงิน 1,673.4297 ล้านบาท	แนวทางที่ 2 (16 โครงการ) วงเงิน 1,130.3076 ล้านบาท	แนวทางที่ 3 (6 โครงการ) วงเงิน 355.0970 ล้านบาท	แนวทางที่ 4 (4 โครงการ) วงเงิน 328.5065 ล้านบาท
Startup: สร้างและพัฒนาผู้ประกอบการใหม่เชิงสร้างสรรค์และนวัตกรรม	Regular / Turn Around: ส่งเสริมให้ผู้ประกอบการ SME กลุ่มทั่วไป (Regular) ให้มีศักยภาพและผลิตภาพมากขึ้น และให้ความช่วยเหลือ SME ที่ประสบปัญหาทางธุรกิจ (Turn Around)	Strong: ส่งเสริมให้ SME ที่มีศักยภาพให้มีความสามารถในการแข่งขันมากขึ้น	Ecosystem: พัฒนาระบบนิเวศน์ที่เอื้อต่อการประกอบธุรกิจและการส่งเสริม SME

➔ **การดำเนินงานโครงการภายใต้งบประมาณในลักษณะบูรณาการด้านการส่งเสริม SME ประจำปี 2560** ตามพระราชบัญญัติส่งเสริมวิสาหกิจขนาดกลางและขนาดย่อม พ.ศ. 2543 สสว.มีการศึกษาในการเสนอแนะนโยบายและแผนการส่งเสริม SME และในปีงบประมาณ 2560 รัฐบาลกำหนดให้ สสว.เป็นหน่วยงานจัดทำงบประมาณแบบบูรณาการ ดังนั้น ในฐานะหน่วยงานกรรมการและเลขานุการ สสว.มีหน้าที่ติดตามผลการดำเนินงานของหน่วยงานต่างๆ ว่าสามารถดำเนินการบรรลุตามเป้าหมายหรือไม่ โดยมีการติดตามกระบวนการดำเนินงานของหน่วยงานที่รับผิดชอบในแต่ละด้าน รวมถึงดำเนินการประเมินผลสัมฤทธิ์การดำเนินงานของหน่วยงานที่ส่งเสริม SME ภายใต้งบประมาณบูรณาการฯ โดยให้ความสำคัญกับการประเมินผลโครงการในระยะดำเนินการ (On Process) และโครงการภายใต้งบประมาณในลักษณะบูรณาการ SMEs ปี 2559 ที่เสร็จสิ้นแล้ว โดยจะเป็นการประเมินความคุ้มค่าของโครงการที่มีผลกระทบต่อเศรษฐกิจหรือสังคมในวงกว้าง เพื่อใช้เป็นข้อเสนอแนะและเป็นแนวทางของการส่งเสริมและพัฒนา SME ในปีต่อไป

การดำเนินงานส่งเสริม SME ซึ่งมีวงเงินงบประมาณรวม 3,487,340,800 บาท ผ่านโครงการหลัก จำนวน 36 โครงการ โดยมีหน่วยงานภาครัฐที่เกี่ยวข้อง 8 กระทรวง 18 หน่วยงาน 1 กองทุน ในไตรมาสที่ 1 (ต.ค.-ธ.ค.59) มีผลสรุปได้ ดังนี้

กรอบงบประมาณ /เป้าหมายตัวชี้วัด	ผลการใช้จ่าย / ผลผลิตที่เกิด	ร้อยละของผลการใช้จ่ายและ ผลผลิตที่เกิดเมื่อเทียบกับเป้าหมาย
3,487.3408 ลบ.	226.5651 ลบ.	6.50
381,526	17,764	4.66

จากตารางข้างต้น แสดงเป้าหมายผลผลิตตัวชี้วัด จำนวนทั้งสิ้น 381,526 หน่วยของตัวชี้วัดทั้งหมด จากทั้ง 36 โครงการ เกิดผลผลิตขึ้นจำนวน 17,764 หน่วย คิดเป็นร้อยละ 4.66 มีการใช้จ่ายงบประมาณแล้ว 226,561,000 บาท คิดเป็นร้อยละ 6.50 ของงบประมาณทั้งหมด

- ➔ **การขึ้นทะเบียนสมาชิก SME** มีวัตถุประสงค์เพื่อรวบรวมข้อมูลผู้ประกอบการ SME เองเพื่อการติดตามสถานการณ์การเติบโตของธุรกิจ ปัญหาอุปสรรคหรือความต้องการการสนับสนุนจากหน่วยงานภาครัฐ รวมถึงการติดตามการได้รับการส่งเสริมในด้านต่างๆ จากหน่วยงานของรัฐ เพื่อให้หน่วยงานต่างๆ สามารถจัดโครงการหรือมาตรการรองรับความต้องการของ SME ในแต่ละกลุ่มได้อย่างเหมาะสมและเกิดประโยชน์อย่างทั่วถึง โดยการให้ผู้ประกอบการ SME แสดงตนเองซึ่งจะเป็นประโยชน์ในการเข้าถึงช่องทางในการส่งเสริมหรือสนับสนุนจากภาครัฐ

(ณ วันที่ 28 มี.ค.60) มีผู้ขึ้นทะเบียนสมาชิกผู้ประกอบการ SME แล้ว จำนวนทั้งสิ้น 706,920 ราย จำแนกเป็น

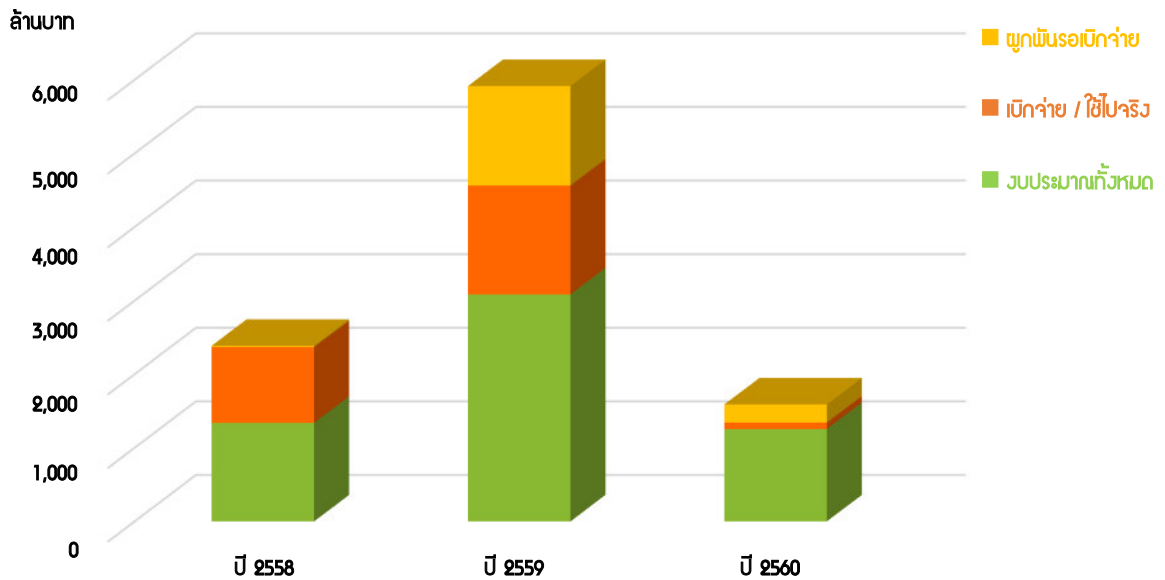
จำแนกตามการจดทะเบียน	จำนวน (ราย)	จำแนกตามประเภทธุรกิจ	จำนวน (ราย)
นิติบุคคล	668,632	ภาคการค้า	216,841
บุคคลธรรมดาที่ไม่เป็นนิติบุคคล แต่จดทะเบียนตาม พ.ร.บ.ทะเบียนพาณิชย์	5,489	ภาคการบริการ	342,235
บุคคลธรรมดาที่ไม่จดทะเบียน	5,820	ภาคการผลิตเกษตร	7,291
สมาคม/กลุ่มวิสาหกิจชุมชน / ผู้ที่จดทะเบียนตามกำหนดของหน่วยงานราชการอื่น	22,101	ภาคการผลิตอุตสาหกรรม	92,225
บุคคลทั่วไป (ผู้ไม่ประกอบธุรกิจ นิสิต นักศึกษา เป็นต้น)	4,878	ไม่ระบุ	48,328
รวม	706,920	รวม	706,920

- ➔ **การประกวดรางวัลสุดยอด SME แห่งชาติ (SMEs National Awards)** เป็นเวทีกลางในการคัดเลือกผู้ประกอบการ SMEs ในภาคธุรกิจต่างๆ ที่มีศักยภาพหรือมีการบริหารจัดการอย่างมีประสิทธิภาพเข้าสู่การประกวด เพื่อส่งเสริมให้เกิดการสร้างมาตรฐาน/คุณภาพ กระตุ้นให้ผู้ประกอบการ SMEs เกิดแรงจูงใจ เกิดการปรับปรุงพัฒนาธุรกิจให้มีมาตรฐานมากขึ้นสู่ระดับสากล

สำหรับการจัดงานในปี 2559 ได้จัดขึ้นเป็นครั้งที่ 8 มีผู้ประกอบการที่ได้รับรางวัลสุดยอด SME แห่งชาติ ซึ่งอยู่ในกลุ่มธุรกิจภาคอุตสาหกรรมหลัก ได้แก่ ภาคการผลิต การค้า การบริการ และการเกษตร รวมทั้งสิ้น 36 กิจการ โดยในจำนวนนี้มี 3 ราย ที่สามารถพากิจการเข้าตลาดหลักทรัพย์ Mai ได้ และอีกไม่น้อยกว่า 26 กิจการอยู่ระหว่างการเตรียมความพร้อมเข้าสู่ตลาดหลักทรัพย์ Mai

ภาพรวมด้านงบประมาณและการเบิกจ่าย ณ วันที่ 31 ธ.ค.59

↳ งบประมาณทั้งหมด ประกอบด้วย ค่าใช้จ่ายในการดำเนินงานและบริหารกองทุน การดำเนินงานตามแผนการกิจพื้นฐาน สำนักงาน การดำเนินงานตามแผนปฏิบัติการ



ปีงบประมาณ	งบประมาณทั้งหมด	เบิกจ่าย/ใช้ไปจริง	ผูกพันรอเบิกจ่าย	สัดส่วนของผลการเบิกจ่ายต่อวงเงินงบประมาณ (ร้อยละ)
2558	1,338,038,200.00	1,028,897,730.74	17,672,350.86	76.65
2559	3,083,433,400.00	1,480,115,629.16	1,350,867,533.46	48.00
2560	1,256,585,000.00	86,031,169.27	245,996,101.69	6.85

ปีงบประมาณ 2558 ได้รับการจัดสรรงบประมาณทั้งสิ้น 1,338,038,200.00 บาท มีการเบิกจ่ายเพื่อใช้ดำเนินงานของสำนักงาน จำนวน 1,028,897,730.74 บาท คิดเป็นร้อยละ 76.65 ของวงงบประมาณที่ได้รับจัดสรร ทั้งนี้ คงเหลือโครงการที่ยังดำเนินงานในปัจจุบัน จำนวน 4 โครงการ ซึ่งอยู่ภายใต้ยุทธศาสตร์ส่งเสริมวิสาหกิจ SME ระยะเร่งด่วน ประกอบด้วย

1. โครงการจัดทำฐานข้อมูล SME แห่งชาติ งบประมาณ 40.0 ล้านบาท ได้รับอนุมัติขยายระยะเวลาการดำเนินงานถึงเดือน มี.ค.60
2. โครงการเตรียมความพร้อมผู้ประกอบการเพื่อรองรับ AEC งบประมาณ 7.91 ล้านบาท ได้รับอนุมัติขยายระยะเวลาการดำเนินงานถึงเดือน ส.ค.60
3. โครงการเสริมสร้างความเข้มแข็งสำหรับผู้ประกอบการรุ่นใหม่ งบประมาณ 12.22 ล้านบาท ได้รับอนุมัติขยายระยะเวลาการดำเนินงานถึงเดือน ส.ค.60
4. โครงการ Innovative Packaging for SMEs งบประมาณ 3.41 ล้านบาท ได้รับอนุมัติขยายระยะเวลาการดำเนินงานถึงเดือน มี.ค.60

ปีงบประมาณ 2559 ได้รับการจัดสรรงบประมาณทั้งสิ้น 3,083,433,400.00 บาท มีการเบิกจ่ายเพื่อใช้ดำเนินงานของสำนักงาน จำนวน 1,480,115,629.16 บาท คิดเป็นร้อยละ 48.00 ของวงงบประมาณที่ได้รับจัดสรร ทั้งนี้ คงเหลือโครงการที่ดำเนินงานในปัจจุบัน ซึ่งได้รับอนุมัติขยายระยะเวลาการดำเนินงาน จำนวนทั้งสิ้น 13 โครงการ ดังนี้

- โครงการที่ได้ขยายเวลาถึงเดือน ม.ค.60 จำนวน 1 โครงการ ได้แก่ โครงการแปลงเครื่องจักรเป็นทุน และการปรับเปลี่ยนเครื่องจักรสำหรับผู้ประกอบการเอสเอ็มอี งบประมาณ 15 ล้านบาท
- โครงการที่ได้ขยายเวลาถึงเดือน มี.ค.60 จำนวน 7 โครงการ ประกอบด้วย
 1. โครงการพัฒนาผู้ประกอบการใหม่ (Start Up) งบประมาณ 200 ล้านบาท
 2. โครงการยกระดับผลิตภัณฑ์ SME ผู้ระดับโลก (Global Reach) งบประมาณ 85 ล้านบาท
 3. โครงการสร้างนักการค้ามืออาชีพ (Trading Entrepreneur) งบประมาณ 41.13 ล้านบาท
 4. โครงการกฎหมายหลักประกันทางธุรกิจ สร้างโอกาส SMEs ไทย เข้าถึงแหล่งทุน งบประมาณ 97.31 ล้านบาท
 5. โครงการแฟรนไชส์ไทยสู่ตลาดโลก งบประมาณ 48.73 ล้านบาท
 6. โครงการสนับสนุนการพัฒนาคอนโซลียของอุตสาหกรรมไทย หรือ ITAP (Industrial Technology Assistance Program) งบประมาณ 80 ล้านบาท
 7. โครงการสร้างผู้ประกอบการภาคธุรกิจเทคโนโลยีนวัตกรรมใหม่ (Start-up Voucher) งบประมาณ 50 ล้านบาท
- โครงการที่ได้ขยายเวลาถึงเดือน เม.ย.60 จำนวน 1 โครงการ ได้แก่ โครงการคู่มือนวัตกรรมเพื่อพัฒนา SMEs ผู้ประชาคมเศรษฐกิจอาเซียนระยะต่อเนื่อง งบประมาณ 15 ล้านบาท
- โครงการที่ได้ขยายเวลาถึงเดือน มี.ย.60 จำนวน 2 โครงการ ประกอบด้วย
 1. โครงการส่งเสริมและพัฒนาธุรกิจระดับเติบโต (SME Strong/Regular Level) งบประมาณ 200 ล้านบาท
 2. โครงการภาครัฐเพื่อวิสาหกิจชุมชน งบประมาณ 100 ล้านบาท
- โครงการที่ได้ขยายเวลาถึงเดือน ธ.ค.60 จำนวน 1 โครงการ ได้แก่ โครงการเงินทุนพลิกฟื้นวิสาหกิจขนาดกลาง และขนาดย่อม งบประมาณ 1,000 ล้านบาท

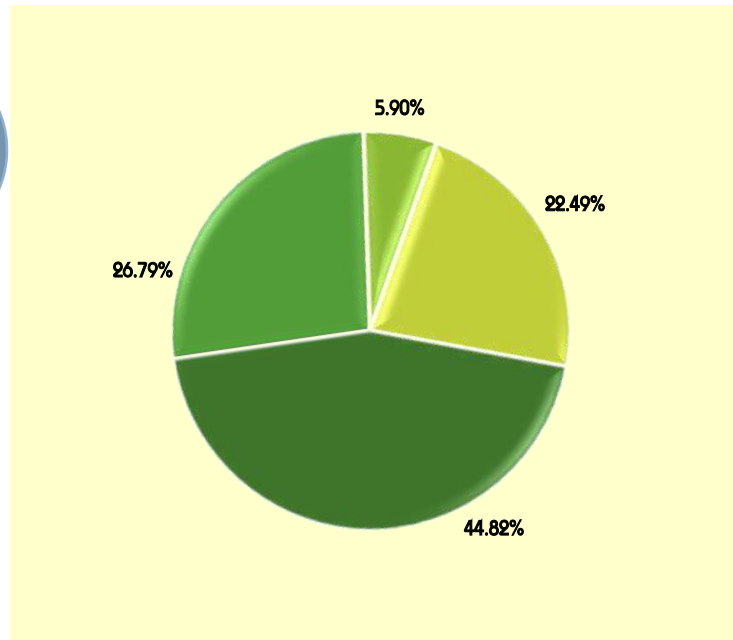
ปีงบประมาณ 2560 ได้รับการจัดสรรงบประมาณทั้งสิ้น 1,256,585,000.00 บาท มีการเบิกจ่ายเพื่อใช้ในการดำเนินงานของสำนักงานแล้ว จำนวน 86,031,169.27 บาท คิดเป็นร้อยละ 6.85 เมื่อเทียบกับงบประมาณที่ได้รับจัดสรรยังถือว่ามีการใช้จ่ายงบประมาณน้อย ทั้งนี้ เนื่องจากอยู่ในช่วงขึ้นปีงบประมาณใหม่ การดำเนินงาน-โครงการของสำนักงานโดยส่วนใหญ่จึงอยู่ระหว่างเริ่มต้นการดำเนินงาน อาทิ กระบวนการจัดซื้อจัดจ้าง การเตรียมร่างบันทึกข้อตกลงความร่วมมือหรือสัญญาร่วมดำเนินการ การลงพื้นที่เพื่อสำรวจ เก็บรวบรวมข้อมูล หรือลงพื้นที่เพื่อติดตามการดำเนินงาน เป็นต้น

ภาพรวมงบประมาณและการเบิกจ่ายของสำนักงาน
ปีงบประมาณ 2558-2560

ภาพรวมงบประมาณและการเบิกจ่ายของสำนักงาน

ส่วนที่ 1 ภาพรวมงบประมาณของสำนักงาน ที่ได้รับการจัดสรรงบประมาณปี 2558-2560

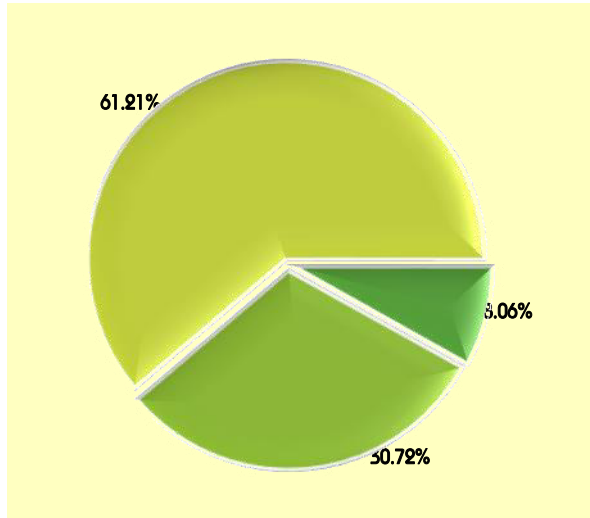
ปี 2558



ภาพรวมงบประมาณสำนักงาน ปี 2558 (บาท)

① ค่าใช้จ่ายในการดำเนินงานและบริหารกองทุน	358,433,400	26.79 %
② แผนภารกิจพื้นฐานสำนักงาน	79,000,000	5.90 %
③ แผนปฏิบัติการส่งเสริม SME	300,940,000	22.49%
④ แผนปฏิบัติการส่งเสริม SME ระยะเร่งด่วน	599,664,800	44.82%
รวมทั้งสิ้น	1,338,038,200	100.00 %

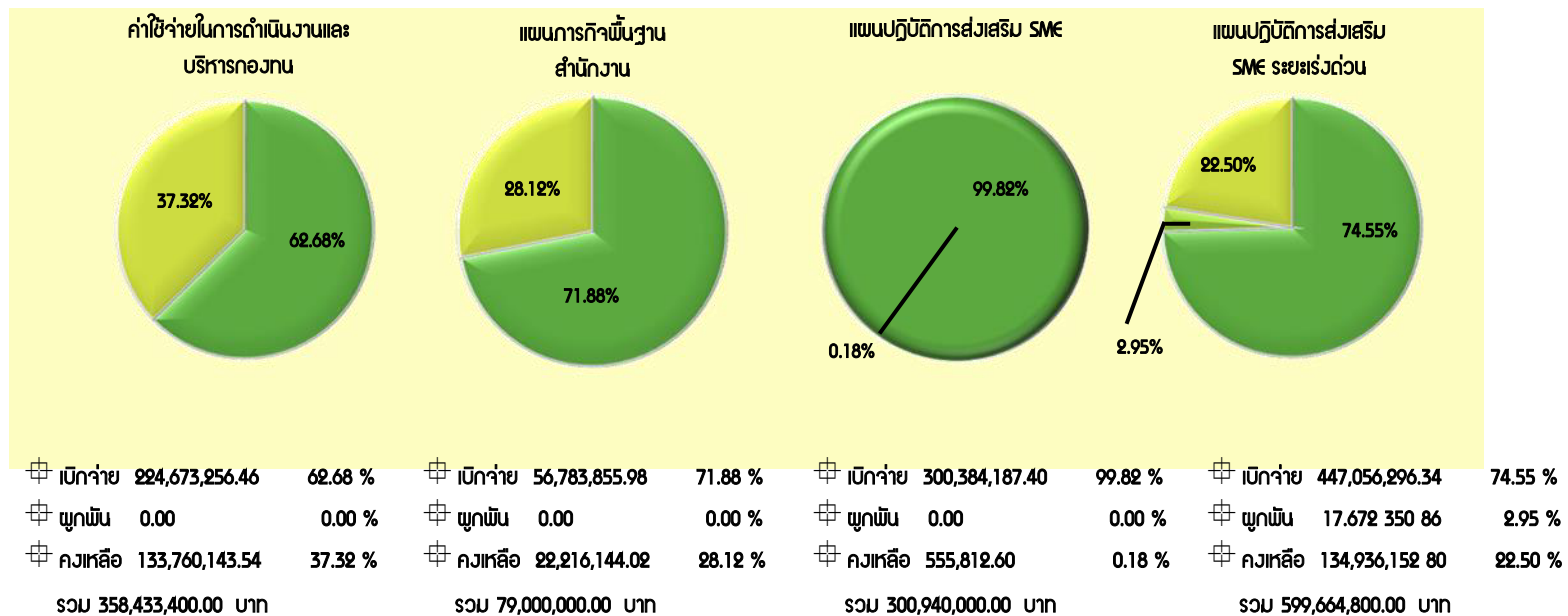
ข้อมูล ณ วันที่ 31 ธันวาคม 2559



ภาพรวมงบประมาณการดำเนินงาน-โครงการ ปี 2558 (บาท)

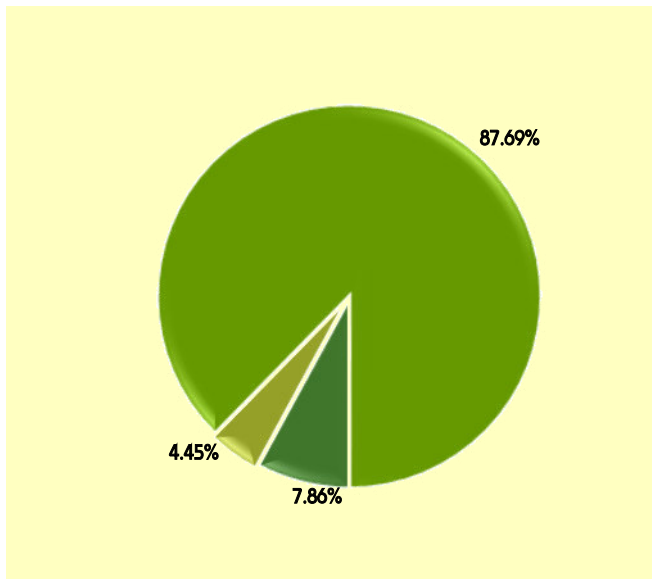
① แผนการกีฬาพื้นฐานสำนักงาน	79,000,000	8.06 %
② แผนปฏิบัติการส่งเสริม SME	300,940,000	30.72%
③ แผนปฏิบัติการส่งเสริม SME ระยะเร่งด่วน	599,664,800	61.21%
รวมทั้งสิ้น	979,604,800	100.00 %

รายละเอียดการเบิกจ่าย การผูกพัน และเงินคงเหลือ ของวงงบประมาณ ปี 2558



“แผนปฏิบัติการส่งเสริม SME ปี 2558 ระยะเร่งด่วน มีโครงการที่อยู่ระหว่างดำเนินงานจำนวน 4 โครงการ เป็นโครงการที่สิ้นสุดระยะเวลาเดือนมีนาคม 2560 จำนวน 1 โครงการ และสิ้นสุดระยะเวลาเดือนสิงหาคม 2560 จำนวน 3 โครงการ”

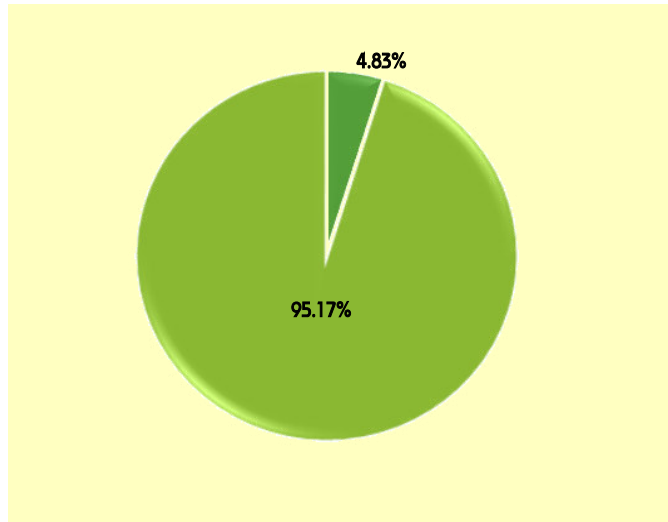
ปี 2559



ภาพรวมงบประมาณสำนักงาน ปี 2559 (บาท)

① ค่าใช้จ่ายในการดำเนินงานและบริหารกองทุน	242,496,000	7.86 %
② แผนภารกิจพื้นฐานสำนักงาน	137,201,400	4.45 %
③ แผนปฏิบัติการส่งเสริม SME	2,703,736,000	87.69 %
รวมทั้งสิ้น	3,083,433,400	100.00 %

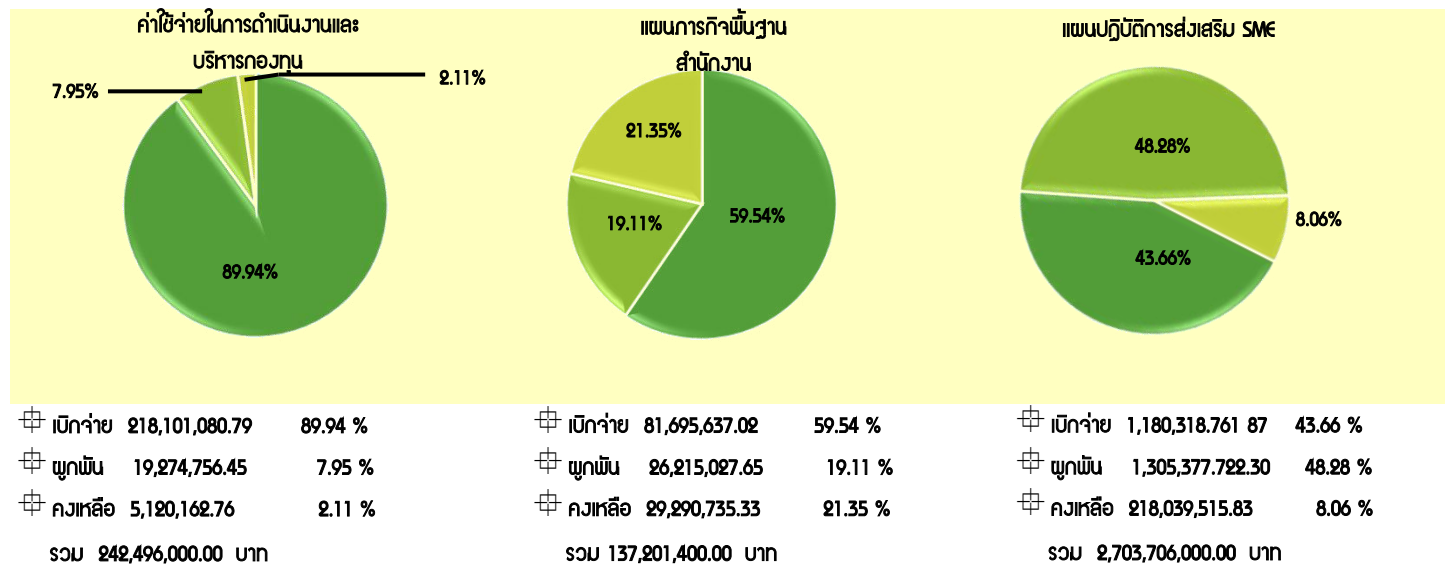
ข้อมูล ณ วันที่ 31 ธันวาคม 2559



ภาพรวมงบประมาณการดำเนินงาน-โครงการ ปี 2559 (บาท)

① แผนภารกิจพื้นฐานสำนักงาน	137,201,400	4.83 %
② แผนปฏิบัติการส่งเสริม SME	2,703,736,000	95.17 %
รวมทั้งสิ้น	2,840,937,400	100 %

รายละเอียดการเบิกจ่าย การผูกพัน และเงินคงเหลือ ของงบประมาณ ปี 2559

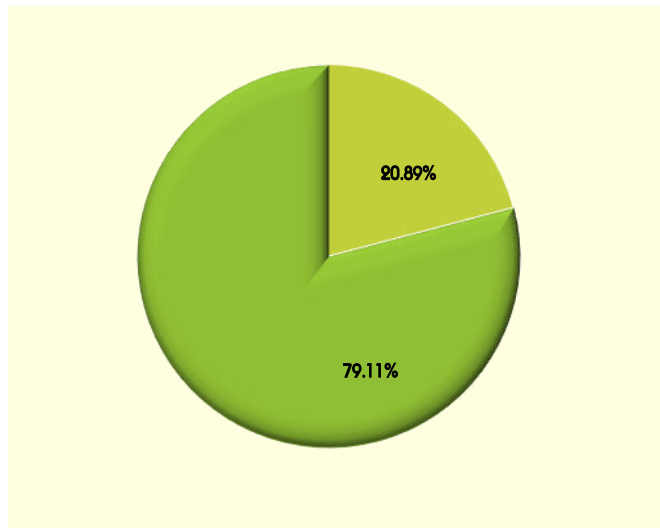


“แผนการกิจพื้นฐานสำนักงาน มีโครงการที่อยู่ระหว่างดำเนินงาน จำนวน 1 โครงการ เป็นโครงการที่สิ้นสุดระยะเวลาเดือนมีนาคม 2560 จำนวน 1 โครงการ แผนปฏิบัติการส่งเสริม SME ปี 2559 มีโครงการที่อยู่ระหว่างดำเนินงาน จำนวน 13 โครงการ เป็นโครงการที่สิ้นสุดระยะเวลาเดือนมกราคม 2560 จำนวน 1 โครงการ สิ้นสุดระยะเวลาเดือนมีนาคม 2560 จำนวน 7 โครงการ สิ้นสุดระยะเวลาเดือนเมษายน 2560 จำนวน 1 โครงการ สิ้นสุดระยะเวลาเดือนมิถุนายน 2560 จำนวน 2 โครงการ และสิ้นสุดระยะเวลาเดือนธันวาคม 2560 จำนวน 1 โครงการ”

ปี 2560

ในปีงบประมาณ 2560 สสว.ดำเนินงาน-โครงการภายใต้กรอบแผนการส่งเสริม SME ฉบับที่ 4 ผ่านกลไกการจัดสรรงบประมาณในลักษณะบูรณาการการส่งเสริมวิสาหกิจขนาดกลางและขนาดย่อม ประจำปีงบประมาณ พ.ศ. 2560 วงเงินงบประมาณรวมทั้งสิ้น 3,487.3408 ล้านบาท โดยมีแนวทางการดำเนินงาน 4 แนวทางได้แก่

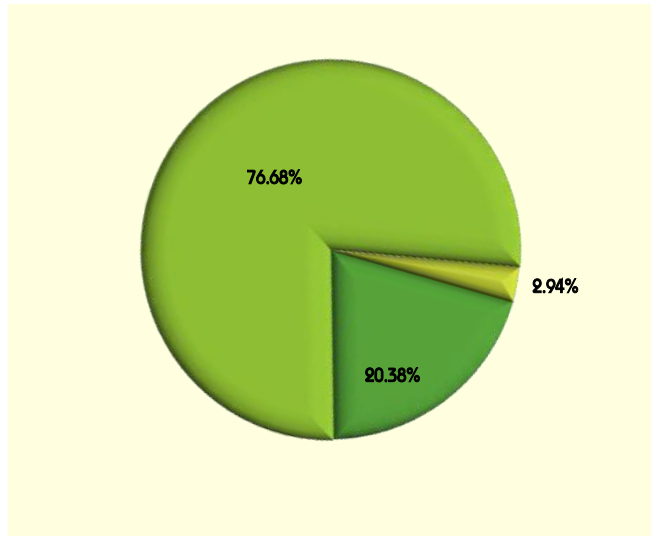
<p>แนวทางที่ 1 Start up สร้างและพัฒนาผู้ประกอบการใหม่</p> <p>วงเงิน 1,673.4297 ล้านบาท</p>	<p>แนวทางที่ 2 Regular & Turn Around ส่งเสริมให้ผู้ประกอบการ SME กลุ่มทั่วไป (Regular) ให้มีศักยภาพและผลิตภาพมากขึ้น และให้ความช่วยเหลือ SME ที่ประสบปัญหาทางธุรกิจ (Turn Around)</p> <p>วงเงิน 1,130.3076 ล้านบาท</p>	<p>แนวทางที่ 3 Strong ส่งเสริมให้ SME ที่มีศักยภาพให้มีความสามารถในการแข่งขัน</p> <p>วงเงิน 355.0970 ล้านบาท</p>	<p>แนวทางที่ 4 Ecosystem พัฒนาระบบนิเวศน์ที่เอื้อต่อการประกอบธุรกิจและการส่งเสริม SME</p> <p>วงเงิน 328.5065 ล้านบาท</p>
---	---	---	---



ภาพรวมงบประมาณการดำเนินงานของสำนักงาน ปี 2560 (บาท)

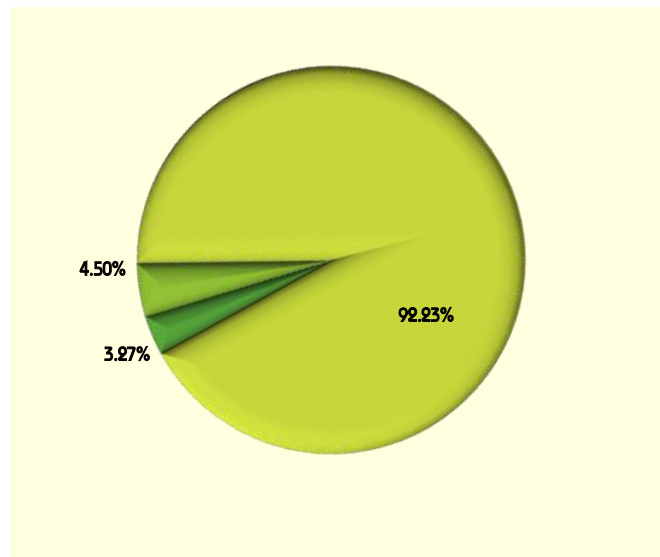
① ค่าใช้จ่ายในการดำเนินงานและบริหารกองทุน	262,499,000	20.89 %
② การดำเนินงาน - โครงการ	994,086,600	79.11 %
รวมทั้งสิ้น	1,256,585,600	100 %

ข้อมูล ณ วันที่ 31 ธันวาคม 2559



ภาพรวมค่าใช้จ่ายในการดำเนินงานและบริหารกองทุน ปี 2560 (บาท)

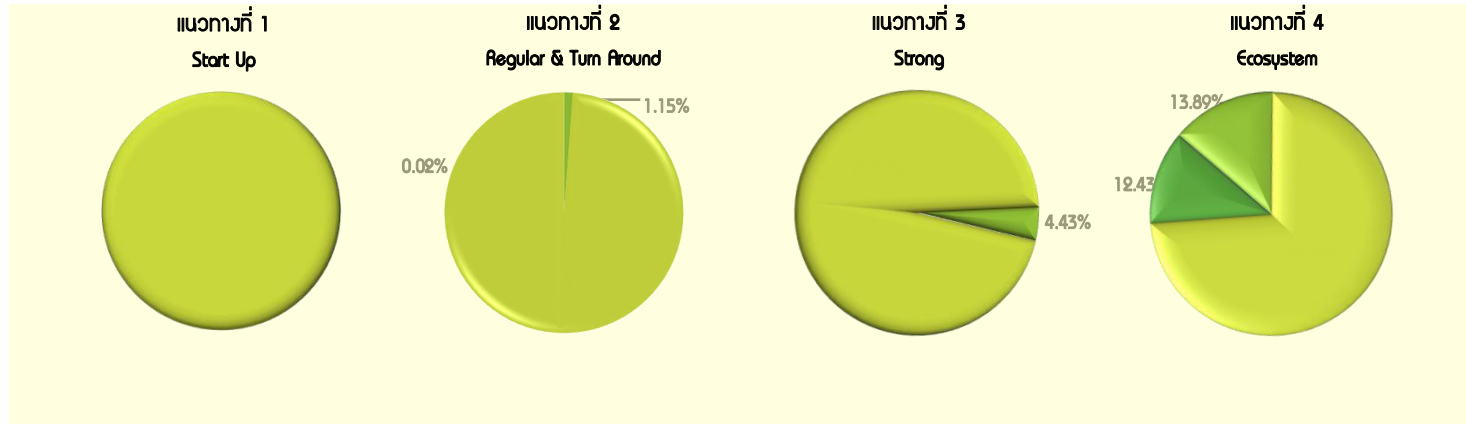
① เบิกจ่าย	53,492,816.18	20.38 %
② ผูกพัน	201,280,675.08	76.68 %
③ คงเหลือ	7,725,508.14	2.94 %
รวมทั้งสิ้น	262,499,000	100 %



ภาพรวมงบประมาณการดำเนินงาน - โครงการของสำนักงาน ปี 2560 (บาท)

① เบิกจ่าย	32,538,316.73	3.27 %
② ผูกพัน	44,715,332.74	4.50 %
③ คงเหลือ	916,832,950.53	92.23 %
รวมทั้งสิ้น	994,086,600	100 %

รายละเอียดการเบิกจ่าย การผูกพัน และเงินคงเหลือ ของวงงบประมาณ ปี 2560



☒ เบิกจ่าย	0.00	0.00 %	☒ เบิกจ่าย	89,482.60	0.02 %	☒ เบิกจ่าย	0.00	0.00 %	☒ เบิกจ่าย	32,448,834.00	12.43 %
☒ ผูกพัน	0.00	0.00 %	☒ ผูกพัน	6,114,287.60	1.15 %	☒ ผูกพัน	2,348,500.00	4.43 %	☒ ผูกพัน	36,252,545.34	13.89 %
☒ คงเหลือ	149,000,000	100.00 %	☒ คงเหลือ	524,796,230	98.83 %	☒ คงเหลือ	50,651,500.00	95.57 %	☒ คงเหลือ	192,385,220.53	73.69 %
รวม	149,000,000.00 บาท		รวม	531,000,000.00 บาท		รวม	53,000,000.00 บาท		รวม	261,086,600 บาท	

สรุปภาพรวมความคืบหน้าการดำเนินงานของสำนักงาน
ปีงบประมาณ 2558-2560

ปีงบประมาณ 2558 ที่ยังดำเนินงานต่อเนื่อง					การดำเนินงานเมื่อเปรียบเทียบกับ แผน ณ เดือน ธ.ค.59		การใช้จ่ายเงินเมื่อเปรียบเทียบกับแผน ณ เดือน ธ.ค.59	
ลำดับ	งาน-โครงการ	หน่วยงาน	งบประมาณ (บาท)	ระยะเวลา สิ้นสุด	ผล (ร้อยละ)	ผลความคืบหน้า	ผล (ร้อยละ)	ผลความคืบหน้า
1	โครงการจัดทำฐานข้อมูล SMEs ทั่วประเทศ	พทท.สสว.	40,000,000	31 มี.ค.60	100.00	😊	60.59	😞
2	โครงการเตรียมความพร้อมผู้ประกอบการเพื่อรองรับ AEC	หอการค้าไทย	7,910,000	31 ส.ค.60	100.00	😊	100.00	😊
3	โครงการเสริมสร้างความเข้มแข็งสำหรับผู้ประกอบการรุ่นใหม่	หอการค้าไทย	12,220,000	31 ส.ค.60	71.25	😐	100.00	😊
4	โครงการ Innovative Packaging for SMEs	หอการค้าไทย	3,410,000	31 ส.ค.60	100.00	😊	100.00	😊

ปีงบประมาณ 2559					การดำเนินงานเมื่อเปรียบเทียบกับ แผน ณ เดือน ธ.ค.59		การใช้จ่ายเงินเมื่อเปรียบเทียบกับแผน ณ เดือน ธ.ค.59	
ลำดับ	งาน-โครงการ	หน่วยงาน	งบประมาณ (บาท)	ระยะเวลา สิ้นสุด	ผล (ร้อยละ)	ผลความคืบหน้า	ผล (ร้อยละ)	ผลความคืบหน้า
1	งานจัดทำแผนปฏิบัติการส่งเสริมวิสาหกิจขนาดกลางและขนาดย่อมประจำปี	พทท. สสว.	3,000,000	30 ก.ย.59	100.00	ปิดโครงการ	63.27	คืนเงินเข้ากองทุนแล้ว
2	งานจัดทำยุทธศาสตร์และแผนปฏิบัติการส่งเสริมวิสาหกิจขนาดกลางและขนาดย่อมรายสาขา/รายพื้นที่/กำหนดประเภท	พทท. สสว.	7,260,000	30 ก.ย.59	100.00	ปิดโครงการ	61.28	คืนเงินเข้ากองทุนแล้ว
3	งานจัดทำรายงานสถานการณ์วิสาหกิจขนาดกลางและขนาดย่อม ประจำปี	พวค. สสว.	3,000,000	30 ก.ย.59	100.00	ปิดโครงการ	6.75	คืนเงินเข้ากองทุนแล้ว
4	งานจัดทำดัชนีชี้วัดภาวะเศรษฐกิจสำหรับผู้ประกอบการ SMEs	พวค. สสว.	4,000,000	30 ก.ย.59	100.00	ปิดโครงการ	80.08	คืนเงินเข้ากองทุนแล้ว
5	งานจัดทำและปรับปรุงฐานข้อมูล SMEs ประเทศไทย ประจำปี	พทท.สสว.	11,000,000	30 ก.ย.59	100.00	ปิดโครงการ	31.92	คืนเงินเข้ากองทุนแล้ว
6	โครงการจัดทำรายงานการวิเคราะห์ผลผลิตภาพการผลิตของ SMEs	พทท.สสว.	2,000,000	30 ก.ย.59	100.00	ปิดโครงการ	42.84	คืนเงินเข้ากองทุนแล้ว
7	งานติดตามประเมินผลงบประมาณการส่งเสริมวิสาหกิจขนาดกลางและขนาดย่อม	พตป.สสว.	6,000,000	30 ก.ย.59	100.00	ปิดโครงการ	39.67	อยู่ระหว่างดำเนินการปิดบัญชีค่าใช้จ่าย
8	โครงการพัฒนาประสิทธิภาพการติดตามผลการดำเนินงานส่งเสริมวิสาหกิจขนาดกลางและขนาดย่อม	พตป.สสว.	1,500,000	30 ก.ย.59	100.00	ปิดโครงการ	27.82	คืนเงินเข้ากองทุนแล้ว
9	งานบริหารจัดการกองทุนร่วมลงทุน	ฟสส.(ทป).สสว.	2,000,000	30 ก.ย.59	100.00	อยู่ระหว่างดำเนินการ	39.70	อยู่ระหว่างดำเนินการตาม

ปีงบประมาณ 2559					การดำเนินงานเมื่อเปรียบเทียบกับ แผน ๓ เดือน ๓.ค.59		การใช้จ่ายเงินเมื่อเปรียบเทียบกับแผน ๓ เดือน ๓.ค.59	
ลำดับ	งาน-โครงการ	หน่วยงาน	งบประมาณ (บาท)	ระยะเวลา สิ้นสุด	ผล (ร้อยละ)	ผลความคืบหน้า	ผล (ร้อยละ)	ผลความคืบหน้า
						ตาม กม.		กม.
10	โครงการประเมินศักยภาพในการแข่งขันของ SMEs (SMEs Scoring)	ฟสส.(อล).สสว.	8,000,000	31 มี.ค.60	68.13	😊	14.49	😊
11	โครงการศูนย์บริการธุรกิจ SMEs (Front Service SMEs)	ฟสส.(อล).สสว.	3,000,000	30 ก.ย.59	100.00	ปิดโครงการ	30.58	คืนเงินเข้ากองทุนแล้ว
12	โครงการจัดงาน SMEs National Awards ภาคการผลิต การค้าและบริการ	ฟสส.(อล).สสว.	5,000,000	30 ก.ย.59	100.00	ปิดโครงการ	68.32	คืนเงินเข้ากองทุนแล้ว
13	โครงการศูนย์ให้บริการ SME หนึ่งวาระ (SME One-stop Service Center: OSS)	ฟตบ.(คก).สสว.	40,475,000	31 ๓.ค.59	100.00	เตรียมปิดโครงการ	???	อยู่ระหว่างดำเนินการปิดบัญชีค่าใช้จ่าย
14	งานดำเนินการตามกรอบความร่วมมือระหว่างประเทศ	ฟรท.สสว.	5,000,000	30 ก.ย.59	100.00	ปิดโครงการ	76.94	คืนเงินเข้ากองทุนแล้ว
15	งานสร้างเครือข่ายความร่วมมือระหว่างประเทศ	ฟรท.สสว.	5,000,000	30 ก.ย.59	100.00	ปิดโครงการ	77.65	คืนเงินเข้ากองทุนแล้ว
16	งานดำเนินกิจกรรมภายใต้กรอบคณะทำงานอาเซียนด้าน SMEs (ASEAN SME Agencies Working Group : ASEAN SMEWG)	ฟรท.สสว.	5,000,000	30 ก.ย.59	100.00	ปิดโครงการ	64.36	คืนเงินเข้ากองทุนแล้ว
17	งานพัฒนาศักยภาพด้านเทคโนโลยีสารสนเทศ	ฟชท.สสว.	9,326,400	30 ก.ย.59	97.5	ปิดโครงการ	7.77	คืนเงินเข้ากองทุนแล้ว
18	งานพัฒนาทรัพยากรมนุษย์	ฟทบ.สสว.	5,640,000	30 ก.ย.59	100.00	ปิดโครงการ	14.72	คืนเงินเข้ากองทุนแล้ว
19	โครงการเพิ่มประสิทธิภาพการปฏิบัติงานตามภารกิจและนโยบายของรัฐ	ฟอก.สสว.	10,000,000	30 ก.ย.59	100.00	ปิดโครงการ	39.29	อยู่ระหว่างดำเนินการปิดบัญชีค่าใช้จ่าย
20	งานสนับสนุนการวางแผนองค์กร	ฟกค.สสว.	1,000,000	30 ก.ย.59	100.00	ปิดโครงการ	95.91	คืนเงินเข้ากองทุนแล้ว
21	โครงการชดเชยดอกเบี้ยในโครงการ SMEs Power เพื่อวันใหม่แก่ธนาคารพัฒนาวิสาหกิจขนาดกลางและขนาดย่อมแห่งประเทศไทย(ชพว.)	ฟสส.(ทป).สสว.	77,386,000	30 ก.ย.59	100.00	ปิดโครงการ	75.75	ไม่มีเงินคงเหลือ คืนกองทุน
22	โครงการชดเชยดอกเบี้ยในโครงการช่วยเหลือผู้ประกอบการ SMEs ที่ได้รับผลกระทบจากเหตุอุทกภัยปี 2553 แก่ธนาคารพัฒนาวิสาหกิจขนาดกลางและขนาดย่อมแห่งประเทศไทย (ชพว.)	ฟสส.(ทป).สสว.	59,180,000	30 ก.ย.59	100.00	ปิดโครงการ	68.40	ไม่มีเงินคงเหลือ คืนกองทุน
23	โครงการพัฒนาผู้ประกอบการใหม่ (Start Up)	มทร.9 แห่ง ฟปค.สสว.	200,000,000	31 มี.ค.60	81.53	😊	33.09	😞
24	โครงการส่งเสริมและพัฒนา ธุรกิจระดับเติบโต (SME Strong/Regular Level)	มธ. ฟสส.(อล).สสว.	200,000,000	30 มี.ย.60	99.48	😊	21.72	😞
25	โครงการประชารัฐเพื่อวิสาหกิจชุมชน	พช. ทกท. ปตท. ฟสส.(ทป).สสว.	100,000,000	30 มี.ย.60	95.47	😊	99.92	😊

ปีงบประมาณ 2559					การดำเนินงานเมื่อเปรียบเทียบกับ แผน ณ เดือน ธ.ค.59		การใช้จ่ายเงินเมื่อเปรียบเทียบกับแผน ณ เดือน ธ.ค.59	
ลำดับ	งาน-โครงการ	หน่วยงาน	งบประมาณ (บาท)	ระยะเวลา สิ้นสุด	ผล (ร้อยละ)	ผลความคืบหน้า	ผล (ร้อยละ)	ผลความคืบหน้า
26	โครงการยกระดับผลิตภัณฑ์ SMEs ผู้ระดับตลาดโลก (Global Reach)	กสอ.	85,000,000	31 มี.ค.60	94.72	😊	123.82	😊
27	โครงการสร้างนักการค้ามืออาชีพ (Trading Entrepreneur)	พค.	41,130,000	31 มี.ค.60	61.21	😐	10.25	😞
28	โครงการกฎหมายหลักประกันทางธุรกิจ สร้างโอกาส SMEs ไทย เข้าถึงแหล่งทุน	พค.	97,310,000	31 มี.ค.60	47.97	😞	0.82	😞
29	โครงการแฟรนไชส์ไทยสู่ตลาดโลก	พค.	48,730,000	31 มี.ค.60	100.00	😊	43.20	😞
30	โครงการสนับสนุนการพัฒนาเทคโนโลยีของอุตสาหกรรมไทย หรือ ITAP (Industrial Technology Assistance Program)	สวทช.	80,000,000	31 มี.ค.60	100.00	😊	60.96	😞
31	โครงการcupองนวัตกรรมเพื่อพัฒนา SMEs ผู้ประชาคมเศรษฐกิจอาเซียนระยะ ต่อเนื่อง	สนช.	80,000,000	30 เม.ย.60	23.87	😞	0.00	😞
32	โครงการสร้างผู้ประกอบการภาคธุรกิจเทคโนโลยีนวัตกรรมใหม่ (Start-up Voucher)	สวทช.	50,000,000	31 มี.ค.60	100.00	😊	4.81	😞
33	โครงการขับเคลื่อนผลงานวิจัยสู่เชิงพาณิชย์	สวทช.	5,000,000	31 ธ.ค.59	100.00	😊	100.00	😊
34	โครงการปรับแผนธุรกิจและเพิ่มขีดความสามารถ SMEs	กสอ. มท. (อัญมณี) ชพว. ฟอก.(พฟ).สสว.	630,000,000	30 ก.ย.60	69.89	😐	50.91	😞
35	โครงการเงินกู้ปลอดภาษีสำหรับวิสาหกิจขนาดกลางและขนาดย่อม	ฟอก.(พฟ).สสว.	630,000,000	30 ก.ย.60	31.33	😞	34.13	😞
36	โครงการแปลงเครื่องจักรเป็นทุน และการปรับเปลี่ยนเครื่องจักรและสำหรับ ผู้ประกอบการ เอสเอ็มอี	กสอ.	15,000,000	31 มี.ค.60	0.00	😞	0.00	😞

หมายเหตุ : 1) ลำดับที่ 1-20 ระยะเวลาสิ้นสุดเดือนกันยายน 2559 ยกเว้น ลำดับที่ 10 โครงการประเมินศักยภาพในการแข่งขันของ SMEs (SMEs Scoring) สิ้นสุดเดือนมีนาคม 2560 และลำดับที่ 13 โครงการศูนย์ให้บริการ SME หนึ่งวาระ

(SME One-stop Service Center: OSS) สิ้นสุดเดือนธันวาคม 2559

2) ลำดับที่ 26,30,32,36 อยู่ระหว่างขยายระยะเวลาโครงการ ถึงเดือนกันยายน 2560 และลำดับที่ 31 อยู่ระหว่างขยายระยะเวลาโครงการถึงเดือนมีนาคม 2561

3) โครงการที่เบิกจ่ายเกินกว่าร้อยละ 100 มาจากการที่มีการเบิกจ่ายเงินออกจากกองทุนมากกว่าแผนการใช้จ่ายเงินในเดือนนั้นๆ โดยเป็นการเบิกจ่ายเงินเป็นงวดๆ ตาม MOU

ปีงบประมาณ 2560					การดำเนินงานเมื่อเปรียบเทียบกับ แผน ณ เดือน ธ.ค.59		การใช้จ่ายเงินเมื่อเปรียบเทียบกับแผน ณ เดือน ธ.ค.59	
ลำดับ	งาน-โครงการ	หน่วยงาน	งบประมาณ (บาท)	ระยะเวลา สิ้นสุด	ผล (ร้อยละ)	ผลความคืบหน้า	ผล (ร้อยละ)	ผลความคืบหน้า
1	งานจัดทำแผนปฏิบัติการส่งเสริมวิสาหกิจขนาดกลางและขนาดย่อม	ฟนพ. สสว.	3,000,000	30 ก.ย.60	100.00	😊	18.37	😞
2	งานจัดทำยุทธศาสตร์และแผนปฏิบัติการส่งเสริมวิสาหกิจขนาดกลางและขนาดย่อมรายสาขา รายพื้นที่	ฟนพ. สสว.	7,258,600	30 ก.ย.60	3.45	😞	0.00	😞
3	งานดำเนินการตามกรอบความร่วมมือระหว่างประเทศ	ฟรท.สสว.	5,000,000	30 ก.ย.60	97.47	😊	2.33	😞
4	งานสร้างเครือข่ายความร่วมมือระหว่างประเทศ	ฟรท.สสว.	5,000,000	30 ก.ย.60	100.00	😊	0.00	😞
5	งานดำเนินกิจกรรมภายใต้กรอบคณะทำงานอาเซียนด้าน SMEs (ASEAN SME Agencies Working Group : ASEAN SMEWG)	ฟรท.สสว.	15,000,000	30 ก.ย.60	37.52	😊	0.00	😞
6	งานจัดทำและปรับปรุงฐานข้อมูล SMEs ประเทศไทย ประจำปี	ฟบท.สสว.	11,000,000	30 ก.ย.60	56.25	😊	2.24	😞
7	งานจัดทำรายงานสถานการณ์วิสาหกิจขนาดกลางและขนาดย่อม ประจำปี	ฟวด. สสว.	3,000,000	30 ก.ย.60	0.00	อยู่ระหว่างจัดจ้าง	0.00	-
8	งานจัดทำดัชนีชี้วัดภาวะเศรษฐกิจสำหรับผู้ประกอบการ SMEs	ฟวด. สสว.	6,100,000	30 ก.ย.60	0.00	อยู่ระหว่างจัดจ้าง	0.00	-
9	โครงการพัฒนาผู้ประกอบการใหม่ (Start Up)	ฟตป(คต).สสว.	200,000,000	30 ก.ย.60	-	ยังไม่เปิดโครงการ	-	ยังไม่เปิดโครงการ
10	โครงการส่งเสริมและพัฒนา ธุรกิจระดับเติบโต (SME Strong/Regular Level)	ฟสส.(อล).สสว.	144,000,000	30 ก.ย.60	-	ยังไม่เปิดโครงการ	-	ยังไม่เปิดโครงการ
11	โครงการสนับสนุนเครือข่าย SME	ฟตป(คต).สสว.	60,000,000	30 ก.ย.60	-	ยังไม่เปิดโครงการ	-	ยังไม่เปิดโครงการ
12	โครงการพัฒนาผลิตภัณฑ์เพื่อเพิ่มศักยภาพผู้ผลิตภาคอุตสาหกรรม	ฟตป(คต).สสว.	46,000,000	30 ก.ย.60	0.00	เปิดโครงการเมื่อวันที่ 1 ธ.ค.59	0.00	-
13	โครงการพัฒนาสุดยอดเอสเอ็มอีจังหวัด (SME Provincial Champion)	ฟบท.สสว.	11,000,000	30 ก.ย.60	0.00	เปิดโครงการเมื่อวันที่ 20 ธ.ค.59	0.00	-
14	โครงการส่งเสริมเครือข่ายวิสาหกิจชุมชนเพื่อการพัฒนาที่ยั่งยืน	ฟปค.สสว.	79,000,000	30 ก.ย.60	0.00	เปิดโครงการเมื่อวันที่ 6 ธ.ค.59	0.00	-
15	โครงการพัฒนาผู้ประกอบการในวิสาหกิจตามแนวพระราชดำริ	ฟปค.สสว.	20,000,000	30 ก.ย.60	0.00	เปิดโครงการเมื่อวันที่ 20 ธ.ค.59	0.00	-
16	โครงการพัฒนาผู้ประกอบการเพื่อสร้างความเข้มแข็งแก่ธุรกิจชุมชนตามแนวพระราชดำริ	ฟปค.สสว.	6,000,000	30 ก.ย.60	0.00	เปิดโครงการเมื่อวันที่ 25 พ.ย.59	0.00	-
17	โครงการพัฒนาช่องทางทางการตลาดสำหรับผู้ประกอบการ SME	ฟสส.(อล).สสว.	53,000,000	30 ก.ย.60	11.91	😞	0.00	😞
18	โครงการชดเชยดอกเบี้ยในโครงการ SMEs Power เพื่อวันใหม่แก่ธนาคารพัฒนาวิสาหกิจขนาดกลางและขนาดย่อมแห่งประเทศไทย(ชพว.)	ฟสส.(ทป).สสว.	25,817,800	30 ก.ย.60	0.00	เปิดโครงการเมื่อวันที่ 11 ธ.ค.59	0.00	-

ปีงบประมาณ 2560					การดำเนินงานเมื่อเปรียบเทียบกับ แผน ณ เดือน ธ.ค.59		การใช้จ่ายเงินเมื่อเปรียบเทียบกับแผน ณ เดือน ธ.ค.59	
ลำดับ	งาน-โครงการ	หน่วยงาน	งบประมาณ (บาท)	ระยะเวลา สิ้นสุด	ผล (ร้อยละ)	ผลความคืบหน้า	ผล (ร้อยละ)	ผลความคืบหน้า
19	โครงการชดเชยดอกเบี้ยในโครงการช่วยเหลือผู้ประกอบการ SMEs ที่ได้รับผลกระทบจากเหตุอุทกภัยปี 2553 แก่ธนาคารพัฒนาวิสาหกิจขนาดกลางและขนาดย่อมแห่งประเทศไทย (ชพว.)	ฟสส.(กบ).สสว.	24,355,200	30 ก.ย.60	0.00	เปิดโครงการเมื่อวันที่ 11 ต.ค.59	0.00	-
20	โครงการศึกษารูปแบบการส่งเสริม SME กลุ่มธุรกิจเพื่อสังคม (Social Business) กรณีศึกษาสหกรณ์การเกษตร	ฟนพ. สสว.	3,000,000	30 ก.ย.60	0.00	อยู่ระหว่างจัดจ้าง	0.00	-
21	โครงการศึกษารูปแบบการส่งเสริม SME ในด้านเทคโนโลยี (Social Business) กรณีศึกษาสหกรณ์การเกษตร	ฟนพ. สสว.	3,000,000	30 ก.ย.60	0.00	อยู่ระหว่างจัดจ้าง	0.00	-
22	โครงการศึกษาเพื่อขับเคลื่อนการอำนวยความสะดวกในการประกอบธุรกิจ (Doing Business)	ฟนพ. สสว.	30,000,000	30 ก.ย.60	100.00	😊	100.00	😊
23	งานติดตามและประเมินผลโครงการส่งเสริม SME	ฟตบ.(กร).สสว.	22,350,000	30 ก.ย.60	0.00	อยู่ระหว่างจัดจ้าง	0.00	-
24	งานบริหารจัดการกองทุนร่วมลงทุน	ฟสส.(กบ).สสว.	14,380,000	30 ก.ย.60	0.00	เปิดโครงการเมื่อวันที่ 14 ธ.ค.59	0.00	-
25	โครงการศูนย์ให้บริการ SME หนึ่งวาระ (SME One-stop Service Center: OSS)	ฟตบ(คก).สสว.	47,925,000	30 ก.ย.60	0.00	☹	0.00	☹
26	งานพัฒนาศูนย์ข้อมูล SME Knowledge Center	ฟตบ(คก).สสว.	5,000,000	30 ก.ย.60	0.00	เปิดโครงการเมื่อวันที่ 26 ต.ค.59	0.00	-
27	โครงการประกวด SMEs National & Start up Awards	ฟสส.(อล).สสว.	11,000,000	30 ก.ย.60	0.00	เปิดโครงการเมื่อวันที่ 20 ธ.ค.59	0.00	-
28	โครงการส่งเสริมพัฒนาตลาดอิเล็กทรอนิกส์ สำหรับ SME	ฟสส.(อล).สสว.	140,000,000	30 ก.ย.60	-	ยังไม่เปิดโครงการ	-	ยังไม่เปิดโครงการ
29	งานพัฒนากฎหมายกรมบัญชี	ฟกบ.สสว.	10,000,000	30 ก.ย.60	0.00	☹	0.00	☹
30	งานพัฒนาศักยภาพด้านเทคโนโลยีสารสนเทศ	ฟขท.สสว.	4,900,000	30 ก.ย.60	0.00	☹	0.00	☹
31	โครงการเพิ่มประสิทธิภาพการปฏิบัติงานตามภารกิจและนโยบายของรัฐ	ฟอก.สสว.	20,000,000	30 ก.ย.60	0.00	☹	0.00	☹

😊 เป็นไปตามแผนงาน

😊 ใกล้เคียงกับแผนงาน

☹ ล่าช้ากว่าแผนงาน

สรุปรายงานการเบิกจ่ายงบประมาณ
และความคืบหน้าการดำเนินงาน - โครงการของสำนักงาน
ณ เดือนธันวาคม 2559

สรุปรายงานการเบิกจ่ายงบประมาณและความคืบหน้างาน/โครงการ ของสำนักงาน ปี 2560 (ข้อมูล ณ เดือนธันวาคม 2559)

ลำดับ	งาน-โครงการ	ที่มาของงบประมาณ (บาท)			ความคืบหน้าการใช้จ่ายของหน่วยงาน ณ เดือน ธ.ค.59 หมายเหตุจำนวน % ใช้จ่ายจริง เทียบกับแผน				ความคืบหน้าการดำเนินงาน ณ เดือน ธ.ค.59		กำหนดสิ้นสุด โครงการ
		สำนักงบประมาณ	กองทุน ส่งเสริม SMEs	รวมทั้งสิ้น	แผนเงินสะสม		เบิกจ่ายจากกองทุนฯ		แผน (%)	ผล (%)	
					(บาท)	(%)	(บาท)	(%)			
รวมงาน/โครงการของสำนักงาน ปีงบประมาณ 2560 จำนวน 31 โครงการ		861,950,600.00	132,136,000.00	994,086,600.00	199,116,600.00	20.03	32,538,316.73	16.34	28.57	6.60	
ยุทธศาสตร์ที่ 1 : บูรณาการความร่วมมือกับหน่วยงานส่งเสริม SME		55,358,600.00	-	55,358,600.00	18,785,300.00	33.93	1,450,377.52	0.00	23.07	21.88	
1)	งานจัดทำแผนปฏิบัติการส่งเสริมวิสาหกิจขนาดกลางและขนาดย่อม	3,000,000.00	-	3,000,000.00	1,065,000.00	35.50	195,522.00	18.36	25.26	63.25	30 ก.ย.60
2)	งานจัดทำยุทธศาสตร์ และแผนปฏิบัติการส่งเสริมวิสาหกิจขนาดกลางและขนาดย่อมรายสาขาในพื้นที่ราชบุรี	7,258,600.00	-	7,258,600.00	2,613,000.00	36.00	-	0.00	36.26	1.25	30 ก.ย.60
3)	งานดำเนินการตามกรอบความร่วมมือระหว่างประเทศ	5,000,000.00	-	5,000,000.00	1,876,800.00	37.54	767,661.71	40.90	30.84	30.06	30 ก.ย.60
4)	งานสร้างเครือข่ายความร่วมมือระหว่างประเทศ	5,000,000.00	-	5,000,000.00	1,700,000.00	34.00	407,433.81	23.97	21.00	54.40	30 ก.ย.60
5)	งานดำเนินการกิจกรรมภายใต้กรอบความร่วมมืออาเซียนด้าน SMEs (ASEAN SME Agencies Working Group : ASEAN SMEWAG)	15,000,000.00	-	15,000,000.00	4,950,000.00	33.00	-	0.00	19.99	7.50	30 ก.ย.60
6)	งานจัดทำและปรับปรุงฐานข้อมูล SMEs ประเทศไทยประจำปี	11,000,000.00	-	11,000,000.00	3,580,000.00	32.55	79,760.00	2.23	20.00	11.25	30 ก.ย.60
7)	งานจัดทำรายงานสถานการณ์วิสาหกิจขนาดกลางและขนาดย่อม ประจำปี	3,000,000.00	-	3,000,000.00	950,000.00	31.67	-	0.00	29.25	29.25	30 ก.ย.60
8)	งานจัดทำดัชนีชี้วัดภาวะเศรษฐกิจสำหรับผู้ประกอบการวิสาหกิจขนาดกลางและขนาดย่อม	6,100,000.00	-	6,100,000.00	2,050,500.00	33.61	-	0.00	24.99	0.00	30 ก.ย.60
ยุทธศาสตร์ที่ 2 : พลิกฟื้นฐานทุนการส่งเสริม SME		633,667,000.00	66,236,000.00	699,903,000.00	106,085,300.00	15.16	30,200,020.00	28.47	23.64	0.48	
9)	โครงการพัฒนาผู้ประกอบการใหม่ (Start Up)	139,000,000.00	10,000,000.00	149,000,000.00	-	0.00	-	0.00	0.00	0.00	30 ก.ย.60
10)	โครงการส่งเสริมและพัฒนาธุรกิจระดับเติบโต (SME Strong/Regular Level)	144,000,000.00	-	144,000,000.00	125,700.00	0.09	0.00	0.00	0.00	0.00	30 ก.ย.60
11)	โครงการสนับสนุนเครือข่าย SME	60,000,000.00	-	60,000,000.00	-	0.00	0.00	0.00	0.00	0.00	30 ก.ย.60
12)	โครงการพัฒนาผลิตภัณฑ์เพื่อเพิ่มขีดความสามารถทางการแข่งขัน	20,000,000.00	-	20,000,000.00	6,915,000.00	34.58	0.00	0.00	54.28	0.00	30 ก.ย.60
13)	โครงการพัฒนาสุดยอดเอสเอ็มอีจังหวัด (SME Provincial Champions)	46,000,000.00	-	46,000,000.00	2,038,800.00	4.43	0.00	0.00	14.26	0.00	30 ก.ย.60
14)	โครงการส่งเสริมเครือข่ายวิสาหกิจชุมชนเพื่อการพัฒนาที่ยั่งยืน	79,000,000.00	-	79,000,000.00	28,746,600.00	36.39	0.00	0.00	36.63	0.00	30 ก.ย.60
15)	โครงการพัฒนาผู้ประกอบการในวิสาหกิจขนาดกลางและขนาดย่อมรายสาขา	20,000,000.00	-	20,000,000.00	6,694,800.00	33.47	0.00	0.00	0.00	0.00	30 ก.ย.60
16)	โครงการพัฒนาผู้ประกอบการเพื่อสร้างความเข้มแข็งวิสาหกิจขนาดกลางและขนาดย่อมรายสาขา	6,000,000.00	-	6,000,000.00	1,980,000.00	33.00	0.00	0.00	37.63	0.00	30 ก.ย.60
17)	โครงการพัฒนาช่องทางทางการตลาดสำหรับผู้ประกอบการ SME	32,764,000.00	20,236,000.00	53,000,000.00	17,068,500.00	32.20	0.00	0.00	51.99	6.19	30 ก.ย.60
18)	โครงการชดเชยดอกเบี้ยในโครงการ SMEs Power เพื่อวันใหม่ แก่ธนาคารพัฒนาวิสาหกิจขนาดกลางและขนาดย่อมแห่งประเทศไทย (ชพว.)	25,817,800.00	-	25,817,800.00	15,152,200.00	58.69	0.00	0.00	20.00	0.00	30 ก.ย.60
19)	โครงการชดเชยดอกเบี้ยในโครงการช่วยเหลือผู้ประกอบการ SMEs ที่ได้รับผลกระทบจากเหตุอุทกภัยปี 2553 แก่ธนาคารพัฒนาวิสาหกิจขนาดกลางและขนาดย่อมแห่งประเทศไทย (ชพว.)	24,355,200.00	-	24,355,200.00	10,902,700.00	44.77	0.00	0.00	33.33	0.00	30 ก.ย.60
20)	โครงการศึกษารูปแบบการส่งเสริม SME กลุ่มธุรกิจเพื่อสังคม (Social Business) กรณีศึกษา สหกรณ์การเกษตร	-	3,000,000.00	3,000,000.00	1,100,000.00	36.67	0.00	0.00	62.00	0.00	30 ก.ย.60
21)	โครงการศึกษารูปแบบการส่งเสริม SME ในด้านเทคโนโลยีและนวัตกรรมกรณีศึกษาเทคโนโลยีชาวบ้าน (Frugal Innovation)	-	3,000,000.00	3,000,000.00	1,075,000.00	35.83	0.00	0.00	30.00	0.00	30 ก.ย.60
22)	โครงการศึกษาเพื่อขับเคลื่อนการอำนวยความสะดวกในการประกอบธุรกิจ (Doing Business)	-	30,000,000.00	30,000,000.00	2,205,000.00	7.35	30,000,000.00	1360.54	1.44	1.43	30 ก.ย.60

สรุปรายงานการเบิกจ่ายงบประมาณและความคืบหน้างาน/โครงการ ของสำนักงาน ปี 2560 (ข้อมูล ณ เดือนธันวาคม 2559)

ลำดับ	งาน-โครงการ	ที่มาของงบประมาณ (บาท)			ความคืบหน้าการใช้เงินของหน่วยงาน ณ เดือน ธ.ค.59 หมายเหตุจำนวน % ใช้จ่ายจริง เทียบกับแผน				ความคืบหน้าการดำเนินงาน ณ เดือน ธ.ค.59		กำหนดสิ้นสุดโครงการ
		สำนักงบประมาณ	กองทุนส่งเสริม SMEs	รวมทั้งสิ้น	แผนเงินสะสม		เบิกจ่ายจากกองทุนฯ		แผน (%)	ผล (%)	
					(บาท)	(%)	(บาท)	(%)			
รวมงาน/โครงการของสำนักงาน ปีงบประมาณ 2560 จำนวน 31 โครงการ		861,950,600.00	132,136,000.00	994,086,600.00	199,116,600.00	20.03	32,538,316.73	16.34	28.57	6.60	
23)	งานติดตามและประเมินผลโครงการส่งเสริม SME	22,350,000.00	-	22,350,000.00	7,421,000.00	33.20	0.00	0.00	4.66	0.00	30 ก.ย.60
24)	งานบริหารจัดการกองทุนร่วมลงทุน	14,380,000.00	-	14,380,000.00	4,660,000.00	32.41	200,020.00	4.29	32.07	0.00	30 ก.ย.59
ยุทธศาสตร์ที่ 3 : สร้างการเข้าถึงบริการเพื่อพัฒนา SME		172,925,000.00	31,000,000.00	203,925,000.00	60,183,000.00	29.51	89,482.60	0.15	47.45	0.00	
25)	โครงการศูนย์ให้บริการ SME ครอบคลุม (SME One-stop Service Center : OSS)	47,925,000.00	-	47,925,000.00	8,703,000.00	18.16	-	0.00	81.24	0.00	30 ก.ย.60
26)	งานพัฒนาศูนย์ข้อมูล SME Knowledge Center	5,000,000.00	-	5,000,000.00	1,650,000.00	33.00	89482.60	5.42	32.17	0.00	30 ก.ย.60
27)	โครงการจัดงาน SME National & Start up Awards	8,000,000.00	3,000,000.00	11,000,000.00	3,630,000.00	33.00	-	0.00	43.75	0.00	30 ก.ย.60
28)	โครงการส่งเสริมพัฒนาตลาดอิเล็กทรอนิกส์ สำหรับ SME	112,000,000.00	28,000,000.00	140,000,000.00	46,200,000.00	33.00	-	0.00	32.62	0.00	30 ก.ย.60
ยุทธศาสตร์ที่ 4 : เพิ่มศักยภาพองค์กร		-	34,900,000.00	34,900,000.00	14,063,000.00	40.30	798,436.61	5.68	36.65	0.00	
29)	งานพัฒนาทรัพยากรมนุษย์	-	10,000,000.00	10,000,000.00	5,090,000.00	50.90	444,856.00	8.74	47.61	0.00	30 ก.ย.60
30)	งานพัฒนาศักยภาพด้านเทคโนโลยีสารสนเทศ	-	4,900,000.00	4,900,000.00	2,173,000.00	44.35	-	0.00	28.75	0.00	30 ก.ย.60
31)	โครงการเพิ่มประสิทธิภาพการปฏิบัติงานตามภารกิจและนโยบายของรัฐ	-	20,000,000.00	20,000,000.00	6,800,000.00	34.00	353,580.61	5.20	33.60	0.00	30 ก.ย.60

หมายเหตุ : 1) ที่มาของงบประมาณ จาก สำนักงบประมาณ หมายถึง ได้รับจัดสรรงบประมาณตามพระราชบัญญัติงบประมาณรายจ่ายประจำปี

2) การเบิกจ่ายที่เกินกว่าร้อยละ 100 มาจากการที่มีการเบิกจ่ายเงินออกจากกองทุนที่มากกว่าแผนการใช้จ่ายเงินในเดือนนั้นๆ โดยเป็นการเบิกจ่ายเงินเป็นงวดๆ ตาม MOU

สรุปรายงานการเบิกจ่ายงบประมาณและความคืบหน้างาน/โครงการตามแผนการดำเนินงานของสำนักงาน ปี 2559 (ข้อมูล ณ เดือนธันวาคม 2559)

ลำดับ	ชื่อโครงการ	ที่มาของงบประมาณ (บาท)			ความคืบหน้าการใช้เงินของหน่วยงาน ณ เดือน ธ.ค.59 หมายเหตุ: จำนวน % ใช้จ่ายจริง เทียบกับแผน				ความคืบหน้าการดำเนินงาน ณ เดือน ธ.ค.59		กำหนดสิ้นสุด โครงการ
		สำนักงานประมาณ	กองทุน ส่งเสริม SMEs	รวมทั้งสิ้น	แผนเงินสะสม		เบิกจ่ายจากกองทุนฯ		แผน (%)	ผล (%)	
					(บาท)	(%)	(บาท)	(%)			
งาน/โครงการตามแผนการดำเนินงานของสำนักงาน จำนวน 20 โครงการ											
ยุทธศาสตร์ที่ 1 : วางแผนและจัดทำยุทธศาสตร์ส่งเสริมวิสาหกิจขนาดกลางและขนาดย่อม		96,725,000.00	40,475,000.00	137,200,000.00	107,492,536.25	78.35	79,244,782.02	73.72	94.07	93.58	
1) งานจัดทำแผนปฏิบัติการส่งเสริมวิสาหกิจขนาดกลางและขนาดย่อม		3,000,000.00	-	3,000,000.00	1,065,000.00	35.50	195,522.00	18.36	25.26	63.25	30 ก.ย.59
2) งานจัดทำยุทธศาสตร์ และแผนปฏิบัติการส่งเสริมวิสาหกิจขนาดกลางและขนาดย่อมรายสาขา/รายพื้นที่		7,258,600.00	-	7,258,600.00	7,260,000.00	100.02	6,793,925.00	93.58	100.00	100.00	30 ก.ย.59
3) งานจัดทำรายงานสถานการณ์วิสาหกิจขนาดกลางและขนาดย่อม ประจำปี		3,000,000.00	-	3,000,000.00	3,000,000.00	100.00	1,519,838.00	50.66	100.00	100.00	30 ก.ย.59
4) งานจัดทำดัชนีชี้วัดภาวะเศรษฐกิจสำหรับผู้ประกอบการวิสาหกิจขนาดกลางและขนาดย่อม		4,000,000.00	-	4,000,000.00	4,000,000.00	100.00	3,953,950.00	98.85	100.00	97.50	30 ก.ย.59
5) งานจัดทำและปรับปรุงฐานข้อมูล SMEs ประเทศไทยประจำปี		11,000,000.00	-	11,000,000.00	11,000,000.00	100.00	4,326,706.60	39.33	100.00	100.00	30 ก.ย.59
6) โครงการจัดทำรายงานการวิเคราะห์ขีดความสามารถของ SMEs		2,000,000.00	-	2,000,000.00	2,000,000.00	100.00	1,711,850.00	85.59	100.00	100.00	30 ก.ย.59
7) งานติดตามประเมินผลงบประมาณการส่งเสริมวิสาหกิจขนาดกลางและขนาดย่อม		6,000,000.00	-	6,000,000.00	6,000,000.00	100.00	4,693,075.90	78.22	100.00	100.00	30 ก.ย.59
8) โครงการพัฒนาประสิทธิภาพการติดตามผลการดำเนินงานส่งเสริมวิสาหกิจขนาดกลางและขนาดย่อม		1,500,000.00	-	1,500,000.00	1,500,000.00	100.00	1,216,030.00	81.07	100.00	100.00	30 ก.ย.59
ยุทธศาสตร์ที่ 2 : ให้ความช่วยเหลือ ออกทุน สนับสนุนและส่งเสริมวิสาหกิจขนาดกลางและขนาดย่อม		18,000,000.00	40,475,000.00	58,475,000.00	30,701,136.25	52.50	21,528,989.76	70.12	91.21	82.67	
9) งานบริหารจัดการกองทุนร่วมลงทุน		2,000,000.00	-	2,000,000.00	2,000,000.00	100.00	794,000.00	39.70	100.00	100.00	30 ก.ย.59
10) โครงการประเมินศักยภาพในการแข่งขัน SMEs (SMEs Scoring)		8,000,000.00	-	8,000,000.00	5,448,750.00	68.11	789,779.88	14.49	69.50	47.35	31 มี.ค.60
11) โครงการศูนย์บริการธุรกิจ SMEs (Front Service SMEs)		3,000,000.00	-	3,000,000.00	2,652,200.00	88.41	2,748,180.15	103.62	100.00	91.62	30 ก.ย.59
12) โครงการจัดงาน SMEs National Awards ภาคการผลิต การค้าและบริการ		5,000,000.00	-	5,000,000.00	4,000,000.00	80.00	4,699,264.00	117.48	100.00	100.00	30 ก.ย.59
13) โครงการศูนย์ให้บริการ SME ครบวงจร (SME One-stop Service Center : OSS)		-	40,475,000.00	40,475,000.00	16,600,186.25	41.01	12,497,765.73	75.29	86.55	74.37	31 ธ.ค.59
ยุทธศาสตร์ที่ 3 : เสริมสร้างเครือข่ายความร่วมมือระหว่างประเทศ		15,000,000.00	-	15,000,000.00	15,000,000.00	100.00	14,231,093.86	94.87	100.00	100.00	
14) งานดำเนินการตามกรอบความร่วมมือระหว่างประเทศ		5,000,000.00	-	5,000,000.00	5,000,000.00	100.00	4,873,564.73	97.47	100.00	100.00	30 ก.ย.59
15) งานสร้างเครือข่ายความร่วมมือระหว่างประเทศ		5,000,000.00	-	5,000,000.00	5,000,000.00	100.00	4,665,215.88	93.30	100.00	100.00	30 ก.ย.59
16) งานดำเนินกิจกรรมภายใต้กรอบคณะทำงานอาเซียนด้าน SMEs (ASEAN SME Agencies Working Group : ASEAN SMEWUG)		5,000,000.00	-	5,000,000.00	5,000,000.00	100.00	4,692,313.25	93.85	100.00	100.00	30 ก.ย.59
ยุทธศาสตร์ที่ 4 : เสริมสร้างศักยภาพการบริหารจัดการองค์กร		25,966,400.00	-	25,966,400.00	25,966,400.00	100.00	19,073,800.90	73.46	100.00	99.38	
17) งานพัฒนาศึกษาด้านเทคโนโลยีสารสนเทศ		9,326,400.00	-	9,326,400.00	9,326,400.00	100.00	9,261,669.00	99.31	100.00	97.50	30 ก.ย.59
18) งานพัฒนาระบบการบัญชี		5,640,000.00	-	5,640,000.00	5,640,000.00	100.00	2,866,161.10	50.82	100.00	100.00	30 ก.ย.59
19) โครงการเพิ่มประสิทธิภาพการปฏิบัติงานตามภารกิจและนโยบายของรัฐ		10,000,000.00	-	10,000,000.00	10,000,000.00	100.00	5,981,880.08	59.82	100.00	100.00	30 ก.ย.59
20) งานสนับสนุนการวางแผนขององค์กร		1,000,000.00	-	1,000,000.00	1,000,000.00	100.00	964,090.72	96.41	100.00	100.00	30 ก.ย.59

หมายเหตุ : ที่มาของงบประมาณ จาก สำนักงานประมาณ หมายถึง ได้รับจัดสรรงบประมาณตามพระราชบัญญัติงบประมาณรายจ่ายประจำปี

สรุปรายงานการเบิกจ่ายงบประมาณและความคืบหน้างาน/โครงการตามแผนปฏิบัติการส่งเสริม SME ปี 2558 (ข้อมูล ณ เดือนธันวาคม 2559)

ลำดับ	ชื่อโครงการ	ที่มาของงบประมาณ (บาท)			ความคืบหน้าการใช้เงินของหน่วยงาน ณ สิ้นสุดโครงการ หมายเหตุจำนวน % ใช้จ่ายจริง เทียบกับแผน				ความคืบหน้าการดำเนินงาน ณ สิ้นสุดโครงการ		กำหนดสิ้นสุด โครงการ
		สำนักงบประมาณ	กองทุน ส่งเสริม SMEs	รวมทั้งสิ้น	แผนเงินสะสม		เบิกจ่ายจากกองทุนฯ		แผน (%)	ผล (%)	
					(บาท)	(%)	(บาท)	(%)			
รวมรวม/โครงการตามแผนการดำเนินงานของสำนักงาน ปี 2558 จำนวน 23 โครงการ		79,000,000.00	-	79,000,000.00	79,000,000.00	100.00	57,500,417.68	72.79	100.00	92.22	
ยุทธศาสตร์ที่ 1 : วางแผนและจัดทำยุทธศาสตร์การส่งเสริมวิสาหกิจขนาดกลางและขนาดย่อม		35,000,000.00	-	35,000,000.00	35,000,000.00	100.00	25,359,246.17	72.45	100.00	92.25	
1)	งานจัดทำร่างแผนปฏิบัติการส่งเสริมวิสาหกิจขนาดกลางและขนาดย่อม (พ.ศ. 2560 - 2564)	3,000,000.00	-	3,000,000.00	3,000,000.00	100.00	140,664.40	4.69	100.00	100.00	30 ก.ย.58
2)	งานจัดทำยุทธศาสตร์ และแผนปฏิบัติการส่งเสริมวิสาหกิจขนาดกลางและขนาดย่อมรายสาขา	2,000,000.00	-	2,000,000.00	2,000,000.00	100.00	1,900,000.00	95.00	100.00	100.00	30 ก.ย.58
3)	งานประสานและทำกับงบดำเนินงานโครงการภายใต้แผนปฏิบัติการส่งเสริมวิสาหกิจขนาดกลางและขนาดย่อม	500,000.00	-	500,000.00	500,000.00	100.00	19,068.10	3.81	100.00	60.00	30 ก.ย.58
4)	โครงการจัดทำมาตรการส่งเสริมและเพิ่มศักยภาพวิสาหกิจขนาดกลางและขนาดย่อม (SMEs) ในพื้นที่ชายแดน	2,000,000.00	-	2,000,000.00	2,000,000.00	100.00	1,913,866.00	95.69	100.00	100.00	30 ก.ย.58
5)	โครงการศึกษาและจัดทำมาตรการส่งเสริมวิสาหกิจขนาดกลางและขนาดย่อมตามขนาดของธุรกิจ	2,500,000.00	-	2,500,000.00	2,500,000.00	100.00	2,290,000.00	91.60	100.00	100.00	30 ก.ย.58
6)	งานจัดทำรายงานสถานการณ์วิสาหกิจขนาดกลางและขนาดย่อม ประจำปี	3,000,000.00	-	3,000,000.00	3,000,000.00	100.00	2,578,303.90	85.94	100.00	100.00	30 ก.ย.58
7)	งานจัดทำดัชนีชี้วัดภาวะเศรษฐกิจสำหรับผู้ประกอบการวิสาหกิจขนาดกลางและขนาดย่อม	4,000,000.00	-	4,000,000.00	4,000,000.00	100.00	3,852,706.00	96.32	100.00	93.00	30 ก.ย.58
8)	งานจัดทำและปรับปรุงฐานข้อมูล SMEs ประเทศไทยประจำปี	10,000,000.00	-	10,000,000.00	10,000,000.00	100.00	6,365,395.77	63.65	100.00	100.00	30 ก.ย.58
9)	โครงการจัดทำประกาศกระทรวง กำหนด "กิจการอื่น" ตามมาตรา 3 แห่งพระราชบัญญัติส่งเสริมวิสาหกิจขนาดกลางและขนาดย่อม	2,000,000.00	-	2,000,000.00	2,000,000.00	100.00	1,774,808.00	88.74	100.00	90.00	30 ก.ย.58
10)	งานติดตามผลการดำเนินงานส่งเสริมวิสาหกิจขนาดกลางและขนาดย่อม	1,500,000.00	-	1,500,000.00	1,500,000.00	100.00	463,786.00	30.92	100.00	64.00	30 ก.ย.58
11)	งานติดตาม ประเมินผลการดำเนินงานของกองทุนส่งเสริมวิสาหกิจขนาดกลางและขนาดย่อม	1,500,000.00	-	1,500,000.00	1,500,000.00	100.00	1,314,433.00	87.63	100.00	100.00	30 ก.ย.58
12)	โครงการพัฒนาประสิทธิภาพการติดตามผลการดำเนินงานส่งเสริมวิสาหกิจขนาดกลางและขนาดย่อม (งบประมาณในและนอกกองทุน)	3,000,000.00	-	3,000,000.00	3,000,000.00	100.00	2,746,215.00	91.54	100.00	100.00	30 ก.ย.58
ยุทธศาสตร์ที่ 2 : ให้ความช่วยเหลือ ออกทุน สนับสนุนและส่งเสริมวิสาหกิจขนาดกลางและขนาดย่อม		14,000,000.00	-	14,000,000.00	14,000,000.00	100.00	10,631,166.70	75.94	100.00	89.80	
13)	งานพัฒนาศูนย์ข้อมูล SMEs Knowledge Center	2,350,000.00	-	2,350,000.00	2,350,000.00	100.00	2,075,216.00	88.31	100.00	100.00	30 ก.ย.58
14)	โครงการจัดงาน SMEs National Awards ภาคการผลิต การค้าและบริการ	5,000,000.00	-	5,000,000.00	5,000,000.00	100.00	4,977,020.00	99.54	100.00	100.00	30 ก.ย.58
15)	โครงการ Front Service สสว.	650,000.00	-	650,000.00	650,000.00	100.00	578,334.70	88.97	100.00	96.00	30 ก.ย.58
16)	งานบริหารจัดการกองทุนร่วมลงทุน	2,000,000.00	-	2,000,000.00	2,000,000.00	100.00	19,796.00	0.99	100.00	53.00	30 ก.ย.58
17)	โครงการสร้างเครือข่ายผู้ประกอบการ SMEs และพัฒนาความร่วมมือระหว่างภาครัฐและภาคเอกชน	4,000,000.00	-	4,000,000.00	4,000,000.00	100.00	2,980,800.00	74.52	100.00	100.00	30 ก.ย.58
ยุทธศาสตร์ที่ 3 : เสริมสร้างเครือข่ายความร่วมมือระหว่างประเทศ		15,000,000.00	-	15,000,000.00	15,000,000.00	100.00	10,814,558.04	72.10	100.00	100.00	
18)	งานดำเนินการตามกรอบความร่วมมือระหว่างประเทศ	5,000,000.00	-	5,000,000.00	5,000,000.00	100.00	2,028,128.10	40.56	100.00	100.00	30 ก.ย.58

สรุปรายงานการเบิกจ่ายงบประมาณและความคืบหน้างาน/โครงการตามแผนปฏิบัติการส่งเสริม SME ปี 2558 (ข้อมูล ณ เดือนธันวาคม 2559)

ลำดับ	ชื่อโครงการ	ที่มาของงบประมาณ (บาท)			ความคืบหน้าการใช้เงินของหน่วยงาน ณ สิ้นสุดโครงการ หมายเหตุ: จำนวน % ใช้จ่ายจริง เทียบกับแผน				ความคืบหน้าการดำเนินงาน ณ สิ้นสุดโครงการ		กำหนดสิ้นสุด โครงการ
		สำนักงบประมาณ	กองทุน ส่งเสริม SMEs	รวมทั้งสิ้น	แผนเงินสะสม		เบิกจ่ายจากกองทุนฯ		แผน (%)	ผล (%)	
					(บาท)	(%)	(บาท)	(%)			
รวมรวม/	โครงการตามแผนการดำเนินงานพื้นฐานของสำนักงาน ปี 2558 จำนวน 23 โครงการ	79,000,000.00	-	79,000,000.00	79,000,000.00	100.00	57,500,417.68	72.79	100.00	92.22	
19)	โครงการสร้างเครือข่ายความร่วมมือระหว่างประเทศ	5,000,000.00	-	5,000,000.00	5,000,000.00	100.00	4,248,082.56	84.96	100.00	100.00	30 ก.ย.58
20)	งานดำเนินกิจกรรมภายใต้กรอบคณะทำงานอาเซียนด้าน SMEs (ASEAN SME Agencies Working Group : ASEAN SMEWAG)	5,000,000.00	-	5,000,000.00	5,000,000.00	100.00	4,538,347.38	90.77	100.00	100.00	30 ก.ย.58
ยุทธศาสตร์ที่ 4 :	เสริมสร้างศักยภาพการบริหารจัดการองค์กร	15,000,000.00	-	15,000,000.00	15,000,000.00	100.00	10,695,446.77	71.30	100.00	88.33	
21)	งานพัฒนาศักยภาพด้านเทคโนโลยีสารสนเทศ	1,000,000.00	-	1,000,000.00	1,000,000.00	100.00	676,175.12	67.62	100.00	80.00	30 ก.ย.58
22)	งานพัฒนาศักยภาพกรมมุขย	4,000,000.00	-	4,000,000.00	4,000,000.00	100.00	1,330,007.28	33.25	100.00	85.00	30 ก.ย.58
23)	โครงการเพิ่มประสิทธิภาพการปฏิบัติงานตามภารกิจและนโยบายของรัฐ	10,000,000.00	-	10,000,000.00	10,000,000.00	100.00	8,689,264.37	86.89	100.00	100.00	30 ก.ย.58

หมายเหตุ : ที่มาของงบประมาณ จาก สำนักงบประมาณ หมายถึง ได้รับจัดสรรงบประมาณตามพระราชบัญญัติงบประมาณรายจ่ายประจำปี

สรุปรายงานการเบิกจ่ายงบประมาณและความคืบหน้าโครงการที่กำลังดำเนินงาน ตามแผนปฏิบัติการส่งเสริม SME ปี 2559 (ข้อมูล ณ เดือนธันวาคม 2559)

ลำดับ	ชื่อโครงการ	ที่มาของงบประมาณ (บาท)			ความคืบหน้าการใช้จ่ายของหน่วยงาน ณ ๓.๑.59 หมายเหตุ: จำนวน % ใช้จ่ายจริง เทียบกับแผนเงินสะสม				ความคืบหน้าการดำเนินงาน ณ เดือน ๓.๑.59		กำหนดสิ้นสุด โครงการ
		สำนักงบประมาณ	กองทุนส่งเสริม SMEs	รวมทั้งสิ้น	แผนเงินสะสม		เบิกจ่ายจากกองทุนฯ		แผน (%)	ผล (%)	
					(บาท)	(%)	(บาท)	(%)			
รวมโครงการตามแผนปฏิบัติการส่งเสริม SME ปี 2559 จำนวน 16 โครงการ		136,566,000.00	2,567,170,000.00	2,703,736,000.00	2,023,262,797.50	1481.53	1,180,318,761.87	58.34	73.71	61.65	
ยุทธศาสตร์ที่ 1 : วางแผนและจัดทำยุทธศาสตร์การส่งเสริมวิสาหกิจขนาดกลางและขนาดย่อม											
- ไม่มี -											
ยุทธศาสตร์ที่ 2 : ให้ความช่วยเหลือ อุดหนุน สนับสนุนและส่งเสริมวิสาหกิจขนาดกลางและขนาดย่อม		136,566,000.00	2,567,170,000.00	2,703,736,000.00	2,023,262,797.50	1481.53	1,180,318,761.87	58.34	73.71	61.65	
1)	ชดเชยดอกเบี้ยในโครงการ SMEs Power เพื่อวันใหม่ แก่ธนาคารพัฒนาวิสาหกิจขนาดกลางและขนาดย่อมแห่งประเทศไทย (ชพว.)	77,386,000.00	-	77,386,000.00	77,386,000.00	100.00	77,386,000.00	100.00	100.00	100.00	30 ก.ย.59
2)	ชดเชยดอกเบี้ยในโครงการช่วยเหลือผู้ประกอบการ SMEs ที่ได้รับผลกระทบจากเหตุอุทกภัยปี 2553 แก่ธนาคารพัฒนาวิสาหกิจขนาดกลางและขนาดย่อมแห่งประเทศไทย (ชพว.)	59,180,000.00	-	59,180,000.00	59,180,000.00	100.00	59,180,000.00	100.00	100.00	100.00	30 ก.ย.59
3)	โครงการพัฒนาผู้ประกอบการใหม่ (Start Up)	-	200,000,000.00	200,000,000.00	138,700,000.00	69.35	45,900,472.49	33.09	67.18	54.77	31 มี.ค.60
4)	โครงการส่งเสริมและพัฒนาธุรกิจระดับดี (SME Strong/Regular Level)	-	200,000,000.00	200,000,000.00	97,338,550.00	48.67	26,016,582.26	26.73	59.25	58.94	30 มิ.ย.60
5)	โครงการประชารัฐเพื่อวิสาหกิจชุมชน	-	100,000,000.00	100,000,000.00	2,220,000.00	2.22	18,219,081.07	820.68	84.36	80.54	30 มิ.ย.60
6)	โครงการยกระดับผลิตภัณฑ์ SME สู่ระดับโลก (Global Reach)	-	85,000,000.00	85,000,000.00	29,980,000.00	35.27	85,000,000.00	283.52	19.33	18.31	31 มี.ค.60
7)	โครงการสร้างนักการค้ามืออาชีพ (Trading Entrepreneur)	-	41,130,000.00	41,130,000.00	6,392,500.00	15.54	41,130,000.00	100.00	82.50	50.50	31 มี.ค.60
8)	โครงการกฎหมายหลักประกันทางธุรกิจ สร้างโอกาส SMEs ไทย เข้าถึงแหล่งทุน	-	97,310,000.00	97,310,000.00	56,350,000.00	57.91	97,310,000.00	100.00	30.00	14.39	31 มี.ค.60
9)	โครงการแฟรนไชส์ไทยสู่ตลาดโลก	-	48,730,000.00	48,730,000.00	21,747.50	0.04	48,730,000.00	100.00	100.00	100.00	31 มี.ค.60
10)	โครงการสนับสนุนการพัฒนาเทคโนโลยีของอุตสาหกรรมไทย หรือ ITAP (Industrial Technology Assistance Program)	-	80,000,000.00	80,000,000.00	33,500,000.00	41.88	80,000,000.00	100.00	96.00	100.00	31 มี.ค.60
11)	โครงการอุปถัมภ์นวัตกรรมเพื่อพัฒนา SMEs สู่ประชาคมเศรษฐกิจอาเซียนระยะต่อเนื่อง	-	15,000,000.00	15,000,000.00	12,000,000.00	80.00	15,000,000.00	100.00	77.50	18.50	30 เม.ย.60
12)	โครงการสร้างผู้ประกอบการภาคธุรกิจเทคโนโลยีนวัตกรรมใหม่ (Start-up Voucher)	-	50,000,000.00	50,000,000.00	24,000,000.00	48.00	50,000,000.00	100.00	65.00	70.00	31 มี.ค.60
13)	โครงการขับเคลื่อนผลงานวิจัยสู่เชิงพาณิชย์	-	5,000,000.00	5,000,000.00	5,000,000.00	100.00	5,000,000.00	100.00	100.00	100.00	31 ๓.๑.59
14)	โครงการปรับเปลี่ยนธุรกิจและเพิ่มขีดความสามารถ SMEs	-	630,000,000.00	630,000,000.00	479,164,000.00	76.06	503,018,006.00	100.00	76.19	68.00	30 ก.ย.60
15)	โครงการเงินกู้ยืมเพื่อวิสาหกิจขนาดกลางและขนาดย่อม	-	1,000,000,000.00	1,000,000,000.00	1,000,000,000.00	100.00	13,428,620.05	1.34	100.00	30.86	31 ๓.๑.60
16)	โครงการแปลงเครื่องจักรเป็นทุน และการปรับเปลี่ยนเครื่องจักรสำหรับผู้ประกอบการเอสเอ็มอี	-	15,000,000.00	15,000,000.00	2,030,000.00	13.53	15,000,000.00	100.00	22.08	21.53	31 ม.ค.60

สรุปรายงานการเบิกจ่ายงบประมาณและความคืบหน้าโครงการที่กำลังดำเนินงาน ตามแผนปฏิบัติการส่งเสริม SME ปี 2559 (ข้อมูล ณ เดือนธันวาคม 2559)

ลำดับ	ชื่อโครงการ	ที่มาของงบประมาณ (บาท)			ความคืบหน้าการใช้เงินของหน่วยงาน ณ ๓๑.๑๒.๕๙ หมายเหตุ: จำนวน % ใช้จ่ายจริง เทียบกับแผนเงินสะสม				ความคืบหน้าการดำเนินงาน ณ เดือน ๓๑.๑๒.๕๙		กำหนดสิ้นสุด โครงการ
		สำนักงบประมาณ	กองทุนส่งเสริม SMEs	รวมทั้งสิ้น	แผนเงินสะสม		เบิกจ่ายจากกองทุนฯ		แผน (%)	ผล (%)	
					(บาท)	(%)	(บาท)	(%)			
	รวมโครงการตามแผนปฏิบัติการส่งเสริม SME ปี 2559 จำนวน 16 โครงการ	136,566,000.00	2,567,170,000.00	2,703,736,000.00	2,023,262,797.50	1481.53	1,180,318,761.87	58.34	73.71	61.65	
	ยุทธศาสตร์ที่ 3 : เสริมสร้างเครือข่ายความร่วมมือระหว่างประเทศ										
	ไม่มี-										
	ยุทธศาสตร์ที่ 4 : เสริมสร้างศักยภาพการบริหารจัดการองค์กร										
	ไม่มี-										

หมายเหตุ : ที่มาของงบประมาณ จาก สำนักงบประมาณ หมายถึง ได้รับจัดสรรงบประมาณตามพระราชบัญญัติงบประมาณรายจ่ายประจำปี

สรุปรายงานการเบิกจ่ายงบประมาณและความคืบหน้าโครงการที่กำลังดำเนินงาน ตามแผนปฏิบัติการส่งเสริม SME ปี 2558 (ข้อมูล ณ เดือนธันวาคม 2559)

ลำดับ	ชื่อโครงการ	ที่มาของงบประมาณ (บาท)			ความคืบหน้าการใช้จ่ายของหน่วยงาน ณ สิ้นสุดโครงการ หมายเหตุ: จำนวน % ใช้จ่ายจริง เทียบกับแผน				ความคืบหน้าการดำเนินงาน ณ สิ้นสุดโครงการ		กำหนดสิ้นสุด โครงการ
		สำนักงบประมาณ	กองทุนส่งเสริม SMEs	รวมทั้งสิ้น	แผนเงินสะสม		เบิกจ่ายจากกองทุนฯ		แผน (%)	ผล (%)	
					(บาท)	(%)	(บาท)	(%)			
รวมโครงการตามแผนปฏิบัติการส่งเสริม SME ปี 2558 จำนวน 5 โครงการ											
	ยุทธศาสตร์ที่ 1 : วางแผนและจัดทำยุทธศาสตร์การส่งเสริมวิสาหกิจขนาดกลางและขนาดย่อม	-	300,940,000.00	300,940,000.00	211,086,000.00	70.14	300,384,187.40	142.30	100.00	99.85	
	-ไม่มี-										
	ยุทธศาสตร์ที่ 2 : ให้ความช่วยเหลือ ออกทุน สนับสนุนและส่งเสริมวิสาหกิจขนาดกลางและขนาดย่อม	-	300,940,000.00	300,940,000.00	211,086,000.00	70.14	300,384,187.40	142.30	100.00	99.85	
1)	ชดเชยดอกเบี้ยโครงการ SMEs Power เพื่อวันใหม่ แก่ธนาคารพัฒนาวิสาหกิจขนาดกลางและขนาดย่อมแห่งประเทศไทย (ชพว.)	-	70,944,100.00	70,944,100.00	70,944,100.00	100.00	70,944,100.00	100.00	100.00	100.00	30 ก.ย.58
2)	ชดเชยดอกเบี้ยโครงการช่วยเหลือผู้ประกอบการ SMEs ที่ได้รับผลกระทบจากเหตุอุทกภัยปี 2553 แก่ธนาคารพัฒนาวิสาหกิจขนาดกลางและขนาดย่อมแห่งประเทศไทย (ชพว.)	-	54,995,900.00	54,995,900.00	54,995,900.00	100.00	54,995,900.00	100.00	100.00	100.00	30 ก.ย.58
3)	ส่งเสริมเครือข่ายวิสาหกิจชุมชนเพื่อการพัฒนาที่ยั่งยืน	-	60,000,000.00	60,000,000.00	60,000,000.00	100.00	59,444,187.40	99.07	100.00	100.00	30 ก.ย.58
4)	ส่งเสริมและพัฒนาผลิตภัณฑ์ศิลปาชีพตามแนวพระราชดำริ	-	25,000,000.00	25,000,000.00	25,000,000.00	100.00	25,000,000.00	100.00	100.00	100.00	30 ก.ย.58
5)	พัฒนาผลิตภัณฑ์เพื่อให้สอดคล้องกับความต้องการของตลาด	-	90,000,000.00	90,000,000.00	146,000.00	0.16	90,000,000.00	61643.84	100.00	99.26	31 ก.ค.59
ยุทธศาสตร์ที่ 3 : สร้างเครือข่ายความร่วมมือระหว่างประเทศ											
	- ไม่มี -										
ยุทธศาสตร์ที่ 4 : สร้างศักยภาพการบริหารจัดการองค์กร											
	- ไม่มี -										

หมายเหตุ : 1) ที่มาของงบประมาณ จาก สำนักงบประมาณ หมายถึง ได้รับจัดสรรงบประมาณตามพระราชบัญญัติงบประมาณรายจ่ายประจำปี
 2) การเบิกจ่ายที่เกินกว่าร้อยละ 100 มาจากการที่มีการเบิกจ่ายเงินออกจากกองทุนที่มากกว่าแผนการใช้จ่ายเงินในเดือนนั้นๆ โดยเป็นการเบิกจ่ายเงินเป็นงวดๆ ตาม MOU

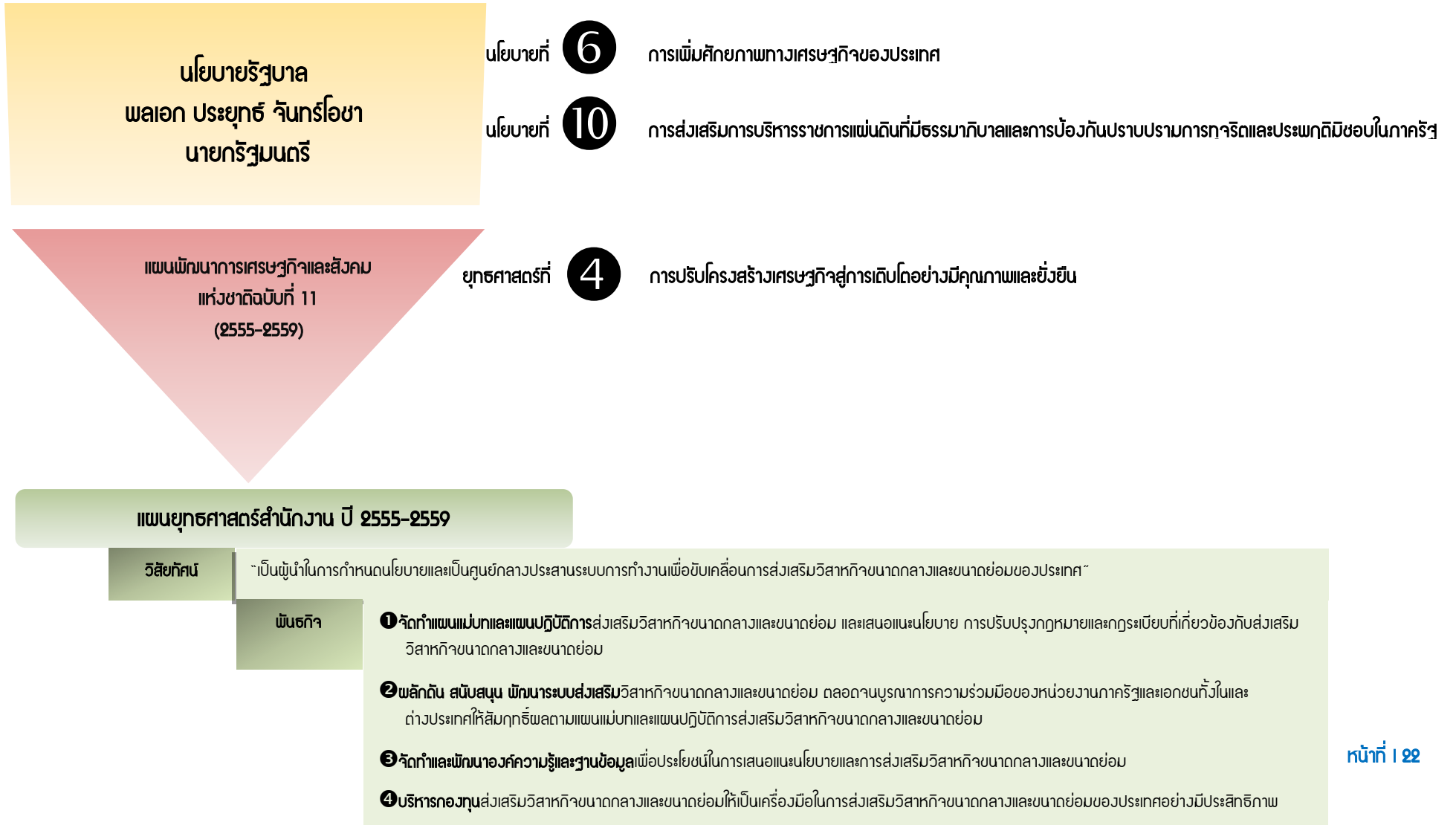
สรุปรายงานการเบิกจ่ายงบประมาณและความคืบหน้าโครงการที่กำลังดำเนินงาน ตามยุทธศาสตร์ส่งเสริม SME ระยะเร่งด่วน ปี 2558 (ข้อมูล ณ เดือนธันวาคม 2559)

ลำดับ	ชื่อโครงการ	ที่มาของงบประมาณ (บาท)			ความคืบหน้าการใช้จ่ายของหน่วยงาน ณ ๓.๑.59 หมายเหตุ: จำนวน % ใช้จ่ายจริง เทียบกับแผนเงินสะสม				ความคืบหน้า การดำเนินงาน ณ ๓.๑.59		กำหนดสิ้นสุด โครงการ
		สำนักงบประมาณ	กองทุนส่งเสริม SMEs	รวมทั้งสิ้น	แผนเงินสะสม		เบิกจ่ายจากกองทุนฯ		แผน (%)	ผล (%)	
					(บาท)	(%)	(บาท)	(%)			
รวมโครงการตามยุทธศาสตร์การส่งเสริมวิสาหกิจ SME ระยะเร่งด่วน ปี 2558 จำนวน 10 โครงการ											
ยุทธศาสตร์ที่ 1 : วางแผนและจัดทำยุทธศาสตร์การส่งเสริมวิสาหกิจขนาดกลางและขนาดย่อม											
1)	จัดทำฐานข้อมูล SME แห่งชาติ	-	40,000,000.00	40,000,000.00	39,700,000.00	99.25	21,383,255.00	53.86	68.75	81.25	31 มี.ค.60
2)	ขึ้นทะเบียนผู้ประกอบการ SME	-	42,400,000.00	42,400,000.00	42,400,000.00	100.00	7,089,979.17	16.72	68.75	81.25	สิ้นสุดโครงการ 31 มี.ค.59
ยุทธศาสตร์ที่ 2 : ให้ความช่วยเหลือ ออกทุน สนับสนุนและส่งเสริมวิสาหกิจขนาดกลางและขนาดย่อม											
3)	สนับสนุนและฝึกมา SME ที่มีศักยภาพสูง (SME National Champion)	-	60,000,000.00	60,000,000.00	-	0.00	-	0.00	0.00	0.00	ยกเลิกโครงการ
4)	ศูนย์ให้บริการ SME ครบวงจร (SME One - stop Service Center)	-	32,900,000.00	32,900,000.00	32,900,000.00	100.00	26,362,641.10	80.13	100.00	100.00	สิ้นสุดโครงการ 31 มี.ค.59
5)	สุดยอดเอสเอ็มอีจังหวัด (SME Provincial Champions)	-	87,574,400.00	87,574,400.00	87,574,400.00	100.00	76,828,444.54	87.73	100.00	98.18	30 ก.ย.59
6)	เตรียมความพร้อมผู้ประกอบการเพื่อรองรับ AEC	-	7,910,000.00	7,910,000.00	100,000.00	0.01	3,164,000.00	0.00	7.22	8.75	31ส.ค.60
7)	เสริมสร้างความเข้มแข็งสำหรับผู้ประกอบการรุ่นใหม่	-	12,220,000.00	12,220,000.00	146,000.00	1.19	4,888,000.00	0.00	5.56	5.56	31ส.ค.60
8)	ลวงบัญชีสำหรับธุรกิจ SME	-	3,531,000.00	3,531,000.00	-	0.00	-	0.00	0.00	0.00	ยกเลิกโครงการ
9)	Innovative Packaging for SMEs	-	3,410,000.00	3,410,000.00	47,500.00	1.39	1,364,000.00	0.00	6.67	6.67	31ส.ค.60
10)	สนับสนุนเครือข่าย SME ใน 18 กลุ่มจังหวัด	-	309,719,400.00	309,719,400.00	309,719,400.00	100.00	304,128,645.28	98.19	100.00	94.34	30 ก.ย.59
ยุทธศาสตร์ที่ 3 :เสริมสร้างเครือข่ายความร่วมมือระหว่างประเทศ											
- ไม่มี -											
ยุทธศาสตร์ที่ 4 :เสริมสร้างศักยภาพการบริหารจัดการองค์กร											
- ไม่มี -											

หมายเหตุ : 1) ที่มาของงบประมาณ จาก สำนักงบประมาณ หมายถึง ได้รับจัดสรรงบประมาณตามพระราชบัญญัติงบประมาณรายจ่ายประจำปี
 2) การเบิกจ่ายที่เกินกว่าร้อยละ 100 มาจากการที่มีการเบิกจ่ายเงินออกจากกองทุนที่มากกว่าแผนการใช้จ่ายเงินในเดือนนั้นๆ โดยเป็นการเบิกจ่ายเงินเป็นงวดๆ ตาม MOU

ภาคผนวก

ความเชื่อมโยงการส่งเสริมวิสาหกิจขนาดกลางและขนาดย่อมระดับนโยบาย



ยุทธศาสตร์สำนักงาน	เป้าหมายระดับยุทธศาสตร์	ผลการดำเนินงานประจำปี 2559
<p>ยุทธศาสตร์ที่ 1: วางแผนและจัดทำยุทธศาสตร์การส่งเสริม SMEs</p> <p>กลยุทธ์ที่ 1.1 กำหนดและจัดทำแผนยุทธศาสตร์การส่งเสริมวิสาหกิจขนาดกลางและขนาดย่อม</p> <p>กลยุทธ์ที่ 1.2 พัฒนาศักยภาพและฐานข้อมูล</p> <p>กลยุทธ์ที่ 1.3 เพิ่มประสิทธิภาพในการติดตามและประเมินผลการส่งเสริมวิสาหกิจขนาดกลางและขนาดย่อม</p>	<ul style="list-style-type: none"> ★ จัดทำยุทธศาสตร์การพัฒนา SMEs ในทุกระดับ ★ พัฒนาศักยภาพและฐานข้อมูลให้มีความสมบูรณ์ แม่นยำ ทันต่อการเปลี่ยนแปลง และเตือนภัยจากปัจจัยแวดล้อมทางเศรษฐกิจและสังคม ★ ตอบสนองด้านข้อมูลตามความต้องการของผู้ประกอบการ ส่วนราชการ หน่วยงานของรัฐ รัฐวิสาหกิจและองค์กรเอกชน ให้สะดวกต่อการเข้าถึงและใช้ประโยชน์ ★ เพิ่มประสิทธิภาพในการติดตามและประเมินผลการส่งเสริม SMEs ทุกระดับ พร้อมสร้างกลไกการติดตามและประเมินผล 	<ul style="list-style-type: none"> ★ แผนการส่งเสริมวิสาหกิจขนาดกลางและขนาดย่อม ฉบับที่ 4 (พ.ศ.2560-2564) ผ่านความเห็นชอบจากคณะรัฐมนตรี เมื่อวันที่ 11 ต.ค.59 โดยมีกระบวนการแปลงแผนสู่การปฏิบัติโดย สสว. เป็นเจ้าภาพหลักการจัดทำงบประมาณบูรณาการการส่งเสริม SME ประจำปีงบประมาณ พ.ศ.2560 ได้รับจัดสรรงบประมาณ 3,487.3408 ล้านบาท (36 โครงการ) จาก 7 กระทรวง 17 หน่วยงาน 1 รัฐวิสาหกิจ 1 กองทุน และเงินกุนหมุนเวียน ★ จัดทำระบบขึ้นทะเบียนผู้ประกอบการ SME ทั้งระบบออนไลน์และออฟไลน์โดยระบบออนไลน์ สามารถขึ้นทะเบียนผ่าน www.sme.go.th ศูนย์ดำรงธรรม กระทรวงมหาดไทย และศูนย์ OSS ทั่วประเทศ ★ พัฒนาและปรับปรุงฐานข้อมูลผู้ประกอบการ SME ทั้งในเชิงโครงสร้างและเชิงลึกให้เพียงพอต่อการนำไปใช้ในการจัดทำนโยบายและแผนการส่งเสริม ★ ให้บริการข้อมูลข่าวสารแก่ผู้ประกอบการผ่านเว็บไซต์สำนักงาน อาทิ ด้านการตลาด การเงิน ด้านเทคโนโลยีการผลิต ด้านการบริหารบุคคล ด้านเทคโนโลยีสารสนเทศ เป็นต้น ★ การประเมินผลการส่งเสริม SME ภายใต้งบประมาณบูรณาการการส่งเสริม SME จำแนกเป็น ประเมินผลโครงการภายใต้งบประมาณในลักษณะบูรณาการฯ ปีงบประมาณ 2559 (On - Going Process Evaluation) 6โครงการภายใต้แผนปฏิบัติการ ปี 2558 ที่เสร็จสิ้นแล้ว) และประเมินผลการดำเนินงานของสำนักงาน ปี 2558

ยุทธศาสตร์สำนักงาน	เป้าหมายระดับยุทธศาสตร์	ผลการดำเนินงานประจำปี 2559
<p>ยุทธศาสตร์ที่ ๕: ให้ความช่วยเหลืออุดหนุนสนับสนุนและส่งเสริม SMEs</p> <p>กลยุทธ์ที่ ๕.1</p> <p>สนับสนุนปัจจัยแวดล้อมให้อี้อัตราการดำเนินธุรกิจวิสาหกิจขนาดกลางและขนาดย่อมไทย</p>	<ul style="list-style-type: none"> ★ สนับสนุนปัจจัยแวดล้อมให้อี้อัตราการดำเนินธุรกิจ SMEs ไทย ★ เสริมสร้างขีดความสามารถในการแข่งขันของ SMEs ไทย เพิ่มผลิตภาพในการดำเนินธุรกิจ ยกกระดับความสามารถด้านวิทยาศาสตร์และเทคโนโลยี บริหารจัดการ มาตรฐาน คุณภาพสินค้าและบริการ ขยายโอกาสทางการตลาด และการให้บริการของหน่วยงานภาครัฐ 	<ul style="list-style-type: none"> ★ ช่วยเหลือผู้ประกอบการที่ประสบปัญหาทางธุรกิจ ให้สามารถฟื้นฟูกิจการและสามารถดำเนินธุรกิจต่อไปได้ มีผู้ได้รับประโยชน์แล้ว จำนวน 24,532 ราย ★ ให้สินเชื่อเพื่อฟื้นฟูกิจการแบบไม่มีหลักประกันและไม่มีดอกเบี้ย โดยมีระยะเวลา 7 ปีปลอดเงินต้น ๒ ปี รายละไม่เกิน 1 ลบ. แต่ผู้ประกอบการ SME ที่ประสบปัญหาทางธุรกิจ มีผู้ได้รับอนุมัติสินเชื่อแล้ว จำนวน 216 ราย วงเงินอนุมัติรวมกว่า 190 ล้านบาท
<p>กลยุทธ์ที่ ๕.๒</p> <p>เสริมสร้างขีดความสามารถในการแข่งขันของวิสาหกิจขนาดกลางและขนาดย่อมไทย</p>	<ul style="list-style-type: none"> ★ ส่งเสริม SMEs ไทยให้เติบโตอย่างสมดุลตามศักยภาพของพื้นที่ โดยการพัฒนาศักยภาพของพื้นที่ที่เหมาะสมกับการดำเนินกิจกรรมด้านสังคมและวัฒนธรรม 	<ul style="list-style-type: none"> ★ เสริมสร้างศักยภาพให้กับผู้ประกอบการ SME ที่เข้มแข็งแล้ว โดยการให้องค์ความรู้เชิงลึกจากผู้เชี่ยวชาญ มีผู้ได้รับประโยชน์แล้ว จำนวน 10,271 ราย และจัดกิจกรรมส่งเสริมการตลาดในต่างประเทศ 7 ประเทศ ได้แก่ อิหร่าน รัสเซีย ศรีลังกา เกาหลี จีน สหรัฐอาหรับเอมิเรตส์ โอมาน มีผู้ประกอบการเข้าร่วมกิจกรรมจำนวน 132 ราย ก่อให้เกิดมูลค่าการค้ากว่า 1,500 ล้านบาท
<p>กลยุทธ์ที่ ๕.3</p> <p>ส่งเสริมวิสาหกิจขนาดกลางและขนาดย่อมไทยให้เติบโตอย่างสมดุลตามศักยภาพของพื้นที่</p>		<ul style="list-style-type: none"> ★ สร้างผู้ประกอบการใหม่ (Start up) โดยมีที่ปรึกษาจากสถาบันการศึกษาต่างๆ และพี่เลี้ยงที่เป็นนักธุรกิจ ให้การช่วยเหลือบ่มเพาะความรู้ในการดำเนินธุรกิจ มีผู้ได้รับประโยชน์แล้ว จำนวน 11,065 ราย ★ จัดตั้งร้านค้า “ประชารัฐสุขใจ Shop” แล้ว 148 ร้าน ใน 73 จังหวัด มีวิสาหกิจชุมชนและ OTOP นำสินค้ามาวางจำหน่ายภายในร้านค้า จำนวน 193,788 ราย สามารถเพิ่มช่องทางการจำหน่ายสินค้าให้กับวิสาหกิจชุมชน จำนวน 16,089 ชุมชน สร้างรายได้ให้แก่ชุมชนกว่า ๒๒ ล้านบาท ★ จัดตั้งศูนย์ OSS 3๒ แห่ง ทั่วประเทศ ให้บริการทางธุรกิจ อาทิ ให้คำปรึกษา แนะนำการดำเนินธุรกิจ ฝึกอบรมเรื่องระเบียบ และการขึ้นทะเบียน SME แก่ผู้ประกอบการแล้ว จำนวน 11,634 ราย ในปี 2559 และในปี 2560 จำนวน 3,305 ราย (ม.ค.-ก.พ. 60) ★ ยกกระดับความสามารถผู้ประกอบการโดยการให้องค์ความรู้ด้านมาตรฐาน อย. แก่ผู้ประกอบการ จำนวน 861 ราย

ยุทธศาสตร์สำนักงาน	เป้าหมายระดับยุทธศาสตร์	ผลการดำเนินงานประจำปี 2559
<p>ยุทธศาสตร์ที่ 3 : เสริมสร้างเครือข่ายความร่วมมือระหว่างประเทศ กลยุทธ์ที่ 3.1 เสริมสร้างศักยภาพของวิสาหกิจขนาดกลางและขนาดย่อมไทยให้เชื่อมโยงกับเศรษฐกิจระหว่างประเทศ</p>	<p>★ เสริมสร้างและเชื่อมโยงการดำเนินธุรกิจกับต่างประเทศ เพื่อสร้างความรู้ความเข้าใจเกี่ยวกับสถานการณ์การค้าระหว่างประเทศให้แก่ SMEs โดยเฉพาะอย่างยิ่งข้อมูลภายใต้ประชาคมเศรษฐกิจอาเซียน (ASEAN Economic Community: AEC)</p>	<p>★ การเป็นตัวแทนประเทศไทย (Focal Point) ด้านการส่งเสริม SME ใน 10 ประเทศระหว่างประเทศ ระดับพหุภาคี โดยสร้างเครือข่ายได้ 18 เครือข่าย และเกิดความร่วมมือในการดำเนินโครงการร่วมกัน 5 โครงการ</p> <p>★ สร้างเครือข่ายความร่วมมือระหว่างภาครัฐและเอกชนที่เกี่ยวข้องทั้งในและต่างประเทศ จำนวน 10 เครือข่าย ทั้งนี้ เพื่อให้เกิดเครือข่ายความร่วมมือทางธุรกิจระหว่างผู้ประกอบการ SME เช่น เครือข่ายด้านการผลิต ด้านการตลาด ด้านกำหนดมาตรฐานสินค้าระหว่างประเทศ เป็นต้น และเกิดกิจกรรมสร้างเครือข่ายความร่วมมือระหว่างประเทศทั้งในและต่างประเทศ มีผู้ประกอบการ SME จำนวน 278 ราย และเกิดมูลค่าการซื้อขาย รวมทั้งสิ้น 834,000,000 บาท</p> <p>★ ดำเนินงานตามกรอบความร่วมมือ ASEAN Strategic Action Plan for SME Development ร่วมกับหน่วยงานที่เกี่ยวข้องของไทยและอาเซียน และเชื่อมโยงเครือข่ายผู้ให้บริการผู้ประกอบการ SME สุอาเซียน ใน 2 ประเทศเป้าหมาย ได้แก่ อินโดนีเซีย และสาธารณรัฐประชาชนจีน รวมถึง ดำเนินการพัฒนาเว็บไซต์ www.aseansme.org ที่เป็นแหล่งรวบรวมข้อมูลด้านอาเซียนร่วมกัน โดยให้กลุ่มประเทศอาเซียน และผู้ประกอบการ SME กลุ่มเป้าหมาย รวมถึงผู้ที่สนใจสามารถเข้าไปหาข้อมูล และใช้ประโยชน์จากเว็บไซต์ดังกล่าว ซึ่งมีการให้บริการประกอบด้วย 5 ด้าน ได้แก่</p> <ol style="list-style-type: none"> 1. ด้านการพัฒนาประสิทธิภาพ เทคโนโลยี และนวัตกรรม (Productivity, Technology & Innovation) 2. ด้านการเงิน (Finance) 3. ด้านการตลาด และการขยายธุรกิจไปต่างประเทศ (Market Access & Internationalisation) 4. ด้านสภาพแวดล้อมทางกฎหมาย และนโยบายในการประกอบกิจการ (Policy & Regulatory Environment) 5. ด้านการพัฒนาทรัพยากรบุคคล (Human Capital Development)

ยุทธศาสตร์สำนักงาน	เป้าหมายยุทธศาสตร์สำนักงาน	ผลการดำเนินงาน
<p>ยุทธศาสตร์ที่ 4 : เสริมสร้างศักยภาพการบริหารจัดการองค์กร กลยุทธ์ที่ 4.1 สนับสนุนการบริหารจัดการองค์กร</p>	<p>★ เพิ่มประสิทธิภาพในการปฏิบัติงาน มีความคล่องตัวและแก้ไขข้อจำกัดหรือปัญหาของกระบวนการทำงานที่มีอยู่ซึ่งทำให้เกิดความล่าช้า ปรับปรุงกระบวนการทำงานที่เกี่ยวกับการบริหารจัดการองค์กรให้สอดคล้องกับสภาพแวดล้อมและรูปแบบองค์กรในปัจจุบัน โดยมุ่งเน้นให้เกิดความคล่องตัวบนพื้นฐานของธรรมาภิบาล รวมทั้งมีความชัดเจน โปร่งใส เป็นธรรม และตรวจสอบได้ และเป็นองค์กรแห่งการเรียนรู้มีการทำงานแบบมุ่งผลสัมฤทธิ์</p>	<p>★ จัดทำแผนยุทธศาสตร์ด้านการบริหารและพัฒนาระบบราชการบุคคล ปี 2555-2559 และแผนปฏิบัติการด้านบริหารทรัพยากรบุคคลประจำปี 2559</p> <p>★ จัดทำแผนยุทธศาสตร์ สสว. ปี 2560-2564 ได้ผ่านความเห็นชอบจากคณะกรรมการบริหาร สสว. ในคราวการประชุมครั้งที่ 5/2559 เมื่อวันที่ 30 ส.ค. 59</p> <p>★ สสว.ร่วมกับหน่วยงานภาครัฐและภาคเอกชน ทั้งในรูปแบบการจัดงานสัมมนา งานแสดงสินค้าและนิทรรศการ เพื่อเผยแพร่นโยบาย บทบาท การศึกษาในการส่งเสริม SME และสร้างภาพลักษณ์ให้กับ สสว. รวมทั้งมีการขยายโอกาสและต่อยอดทางธุรกิจให้กับผู้ประกอบการ SME พร้อมทั้งสนับสนุนข้อมูลความรู้ที่นำไปสู่การพัฒนาศักยภาพ ซึ่งมีผู้ประกอบการ SME ได้รับประโยชน์ จำนวน 1,514 ราย และมียอดจำหน่ายจากพาผู้ประกอบการเข้าร่วมงานแสดงสินค้า รวมทั้งสิ้น 2,415,500 บาท</p> <p>★ เผยแพร่บทบาท การศึกษา ภารกิจและภาพลักษณ์ของ สสว. ทั้งข่าว ภาพข่าว บทความ ประชาสัมพันธ์ สารคดีสั้น ข้อมูล/สถิติความรู้ ผ่านสื่อต่างๆ เช่น สื่อโทรทัศน์ สื่อวิทยุ สื่อสิ่งพิมพ์ สื่อ Online รวมถึงช่องทางอื่นๆ ที่เกี่ยวข้อง</p>

แผนการส่งเสริมวิสาหกิจขนาดกลางและขนาดย่อม ฉบับที่ 3 (พ.ศ.2555-2559)

☆ วิสัยทัศน์

“พัฒนาศักยภาพวิสาหกิจขนาดกลางและขนาดย่อมไทยให้เติบโตอย่างสมดุล และยั่งยืนเพื่อเป็นพลังขับเคลื่อนหลักของเศรษฐกิจไทย”

☆ พันธกิจ

- สนับสนุนปัจจัยที่อนุพื้นที่จำเป็นและเหมาะสมต่อ SMEs ไทย ทั้งภาคการผลิต การค้า และบริการ
- เสริมสร้างขีดความสามารถในการแข่งขันให้ SMEs ไทย โดยใช้องค์ความรู้ ทักษะ พิธี มื่อ เท ค โ น โ ล ยี นวัตกรรม ความคิดสร้างสรรค์ และวัฒนธรรม
- ส่งเสริมบทบาท SMEs ไทย แต่ละพื้นที่ ในการสร้างมูลค่าทางเศรษฐกิจ โดยคำนึงถึงคุณค่าทางสังคม วัฒนธรรม และสิ่งแวดล้อมอย่างสมดุล
- ส่งเสริม SMEs ไทยให้มียุทธศาสตร์ในการค้าและการลงทุนทั้งในและต่างประเทศ

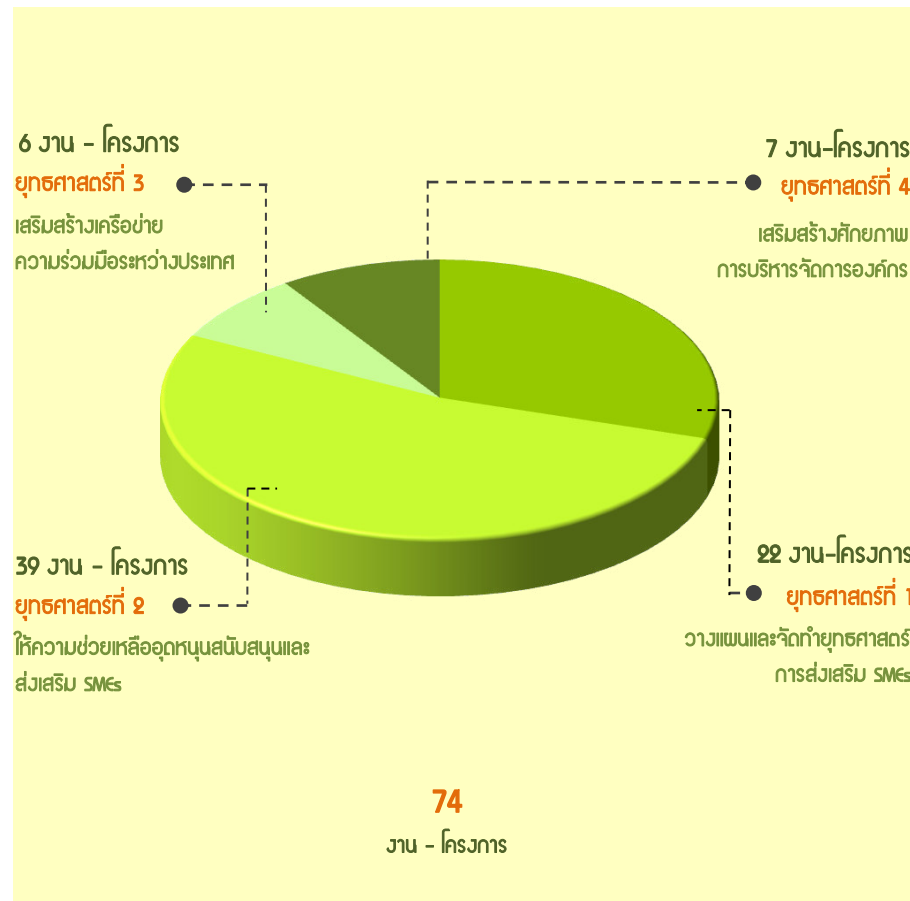


เป้าหมายแผนการส่งเสริม SMEs

- SMEs มีการจดทะเบียนนิติบุคคลเพิ่มขึ้นไม่น้อยกว่า 250,000 ราย ภายในปี 2559
- SMEs สาขากลุ่มเป้าหมาย ได้รับการพัฒนาขีดความสามารถในการแข่งขัน 30,000 ราย ภายในปี 2559
- เครือข่าย SMEs ได้รับการพัฒนาให้มีความเข้มแข็ง 60 เครือข่ายต่อปี
- พัฒนาปรับปรุงและแก้ไขปัจจัยเอื้อในการดำเนินธุรกิจให้เอื้อต่อ SMEs มากขึ้น
- บริหารจัดการงานส่งเสริม SMEs ให้มีประสิทธิภาพและทำงานเชิงบูรณาการ

มีดีความเชื่อมโยงของงาน-โครงการรวมประมาณ ประจำปี 2558-2559 กับยุทธศาสตร์สำนักงาน ปี 2555-2559 และแผนการส่งเสริมวิสาหกิจขนาดกลางและขนาดย่อม ฉบับที่ 3 (พ.ศ. 2555-2559)

งาน-โครงการตามยุทธศาสตร์สำนักงาน
ประจำปี 2558-2559



งาน-โครงการตามแผนการส่งเสริม SME
ประจำปี 2558-2559



ในปี 2558-2559 ที่ผ่านมามี สสว. ได้รับอนุมัติจัดสรรงบประมาณเพื่อดำเนินงาน ภายใต้กรอบแผนการส่งเสริมวิสาหกิจขนาดกลางและขนาดย่อม ฉบับที่ 3 (พ.ศ.2555-2559) จำนวน **3,820,542,200 บาท**

74

งาน-โครงการ

การจัดสรรงบประมาณตามยุทธศาสตร์สำนักงาน ปี 2555-2559

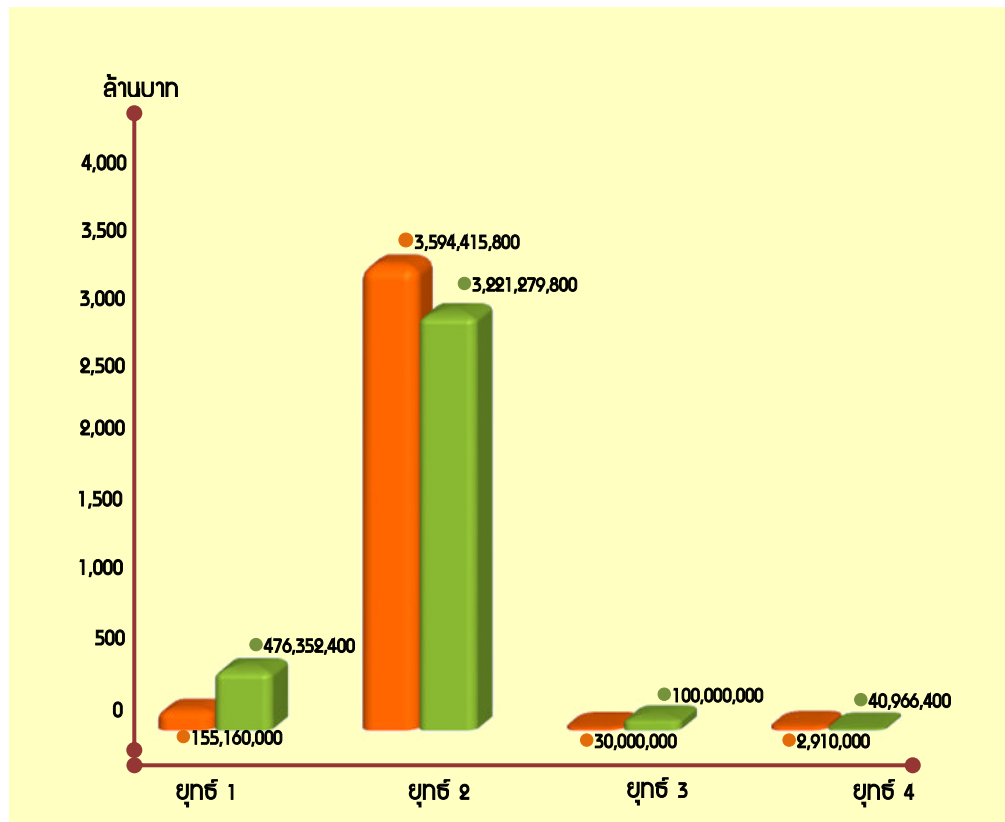
ยุทธศาสตร์	ยุทธศาสตร์ที่ 1	ยุทธศาสตร์ที่ 2	ยุทธศาสตร์ที่ 3	ยุทธศาสตร์ที่ 4
งบประมาณ (บาท)	155,160,000	3,594,415,800	30,000,000	40,966,400
จำนวนงาน-โครงการ	22	39	6	7

หมายเหตุ : ยุทธศาสตร์ที่ 2 ยกเลิก 2 โครงการ

การจัดสรรงบประมาณตามแผนการส่งเสริมฯ ฉบับที่ 3 (พ.ศ.2555-2559)

ยุทธศาสตร์	ยุทธศาสตร์ที่ 1	ยุทธศาสตร์ที่ 2	ยุทธศาสตร์ที่ 3	ยุทธศาสตร์ที่ 4
งบประมาณ (บาท)	476,352,400	3,221,279,800	100,000,000	22,910,000
จำนวนงาน-โครงการ	41	28	1	4

หมายเหตุ : ยุทธศาสตร์ที่ 2 ยกเลิก 2 โครงการ



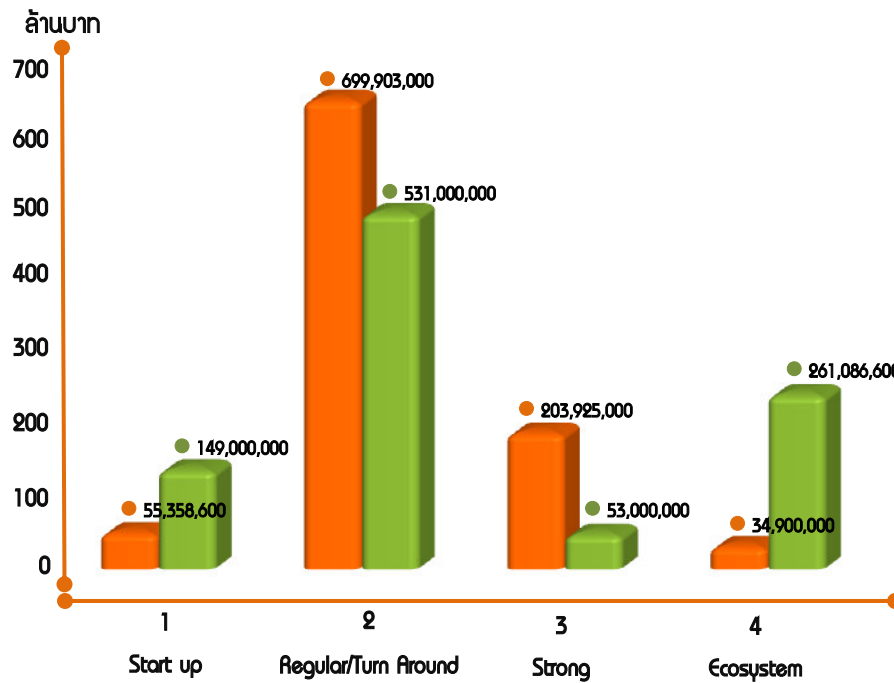
● ยุทธศาสตร์สำนักงาน

● แผนการส่งเสริมฯ ฉบับที่ 3

ในปี 2560 สสว. ได้รับอนุมัติจัดสรรงบประมาณในลักษณะบูรณาการการส่งเสริมวิสาหกิจขนาดกลางและขนาดย่อม ภายใต้กรอบแผนการส่งเสริมวิสาหกิจขนาดกลางและขนาดย่อม ฉบับที่ 4 (พ.ศ.2560-2564) จำนวน 994,086,600 บาท

31

งาน-โครงการ



การจัดสรรงบประมาณตามยุทธศาสตร์สำนักงาน ปี 2560

ยุทธศาสตร์	ยุทธศาสตร์ที่ 1	ยุทธศาสตร์ที่ 2	ยุทธศาสตร์ที่ 3	ยุทธศาสตร์ที่ 4
งบประมาณ (บาท)	55,358,600	699,903,000	203,925,000	34,900,000
จำนวนงาน-โครงการ	8	16	4	3

การจัดสรรงบประมาณตามแนวทางการส่งเสริม SME ภายใต้กรอบแผนการส่งเสริมฯ ฉบับที่ 4

แนวทางการส่งเสริม SME	แนวทางที่ 1 Start up	แนวทางที่ 2 Regular/Turn Around	แนวทางที่ 3 Strong	แนวทางที่ 3 Ecosystem
งบประมาณ (บาท)	149,000,000	531,000,000	53,000,000	261,086,600
จำนวนงาน-โครงการ	1	10	1	19

ตารางแสดงความเชื่อมโยงของงาน - โครงการตามแผนการดำเนินงาน และแผนปฏิบัติการฯ ปี 2558-2559
ในระดับยุทธศาสตร์แผนการส่งเสริม SMEs (ฉบับที่ 3) และยุทธศาสตร์ของสำนักงาน

ที่	ชื่องาน/โครงการ	ภายใต้ยุทธศาสตร์ของสำนักงาน ปี 2555-2559									สอดคล้องกับแผนการส่งเสริมวิสาหกิจขนาดกลางและขนาดย่อม ฉบับที่ 3 (พ.ศ.2555-2559)																						
		ยุทธศาสตร์ที่ 1			ยุทธศาสตร์ที่ 2			ย.3			ย.4			ยุทธศาสตร์ที่ 1						ยุทธศาสตร์ที่ 2						ยุทธศาสตร์ที่ 3				ยุทธศาสตร์ที่ 4			
		ก.	ค.	ก.	ก.	ค.	ก.	ก.	ค.	ก.	ก.	ค.	ก.	ก.	ค.	ก.	ค.	ก.	ค.	ก.	ก.	ค.	ก.	ค.	ก.	ค.	ก.	ค.	ก.	ค.	ก.	ค.	ก.
1.1	1.2	1.3	2.1	2.2	2.3	3.1	3.1	4.1	1.1	1.2	1.3	1.4	1.5	1.6	1.7	1.8	1.9	1.10	2.1	2.2	2.3	2.4	2.5	2.6	2.7	3.1	3.2	3.3	3.4	4.1	4.2	4.3	
	จำนวนงาน-โครงการ	2	7	2	8	19	2	3	4	-	6	-	3	4	-	-	1	-	2	9	1	7	4	4	3	4	1	-	-	-	1	2	-
ยุทธศาสตร์ที่ 1 วางแผนและจัดทำยุทธศาสตร์การส่งเสริมวิสาหกิจขนาดกลางและขนาดย่อม																																	
1	งานจัดทำแผนปฏิบัติการส่งเสริมวิสาหกิจขนาดกลางและขนาดย่อมประจำปี	✓	-	-	-	-	-	-	-	-	-	-	-	✓	-	-	-	-	-	-	-	-	-	-	-	-	-	-	-	-	-	-	-
2	งานจัดทำยุทธศาสตร์และแผนปฏิบัติการส่งเสริมวิสาหกิจขนาดกลางและขนาดย่อมรายสาขา/รายพื้นที่ที่กำหนดประเภท	✓	-	-	-	-	-	-	-	-	-	-	-	✓	-	-	-	-	-	-	-	-	-	-	-	-	-	-	-	-	-	-	-
3	งานจัดทำรายงานสถานการณ์วิสาหกิจขนาดกลางและขนาดย่อมประจำปี	-	✓	-	-	-	-	-	-	-	-	✓	-	-	-	-	-	-	-	-	-	-	-	-	-	-	-	-	-	-	-	-	-
4	งานจัดทำดัชนีชี้วัดภาวะเศรษฐกิจสำหรับผู้ประกอบการ SMEs	-	✓	-	-	-	-	-	-	-	-	✓	-	-	-	-	-	-	-	-	-	-	-	-	-	-	-	-	-	-	-	-	-
5	งานจัดทำและปรับปรุงข้อมูล SMEs ประเทศไทย ประจำปี	-	✓	-	-	-	-	-	-	-	-	✓	-	-	-	-	-	-	-	-	-	-	-	-	-	-	-	-	-	-	-	-	-
6	โครงการจัดทำรายงานวิเคราะห์สภาพการผลิตของ SMEs	-	✓	-	-	-	-	-	-	-	-	✓	-	-	-	-	-	-	-	-	-	-	-	-	-	-	-	-	-	-	-	-	-
7	โครงการจัดทำฐานข้อมูล SME แห่งชาติ	-	✓	-	-	-	-	-	-	-	-	✓	-	-	-	-	-	-	-	-	-	-	-	-	-	-	-	-	-	-	-	-	-
8	โครงการขึ้นทะเบียนผู้ประกอบการ SME	-	✓	-	-	-	-	-	-	-	-	✓	-	-	-	-	-	-	-	-	-	-	-	-	-	-	-	-	-	-	-	-	-
9	งานติดตามประเมินผลงบประมาณการส่งเสริมวิสาหกิจขนาดกลางและขนาดย่อม	-	✓	✓	-	-	-	-	-	-	-	-	-	✓	-	-	-	-	-	-	-	-	-	-	-	-	-	-	-	-	-	-	-
10	โครงการพัฒนาระบบประสิทธิภาพการติดตามผลการดำเนินงานส่งเสริม SMEs	-	-	✓	-	-	-	-	-	-	-	-	-	✓	-	-	-	-	-	-	-	-	-	-	-	-	-	-	-	-	-	-	-
ยุทธศาสตร์ที่ 2 ให้ความช่วยเหลืออุดหนุน สนับสนุนและส่งเสริมวิสาหกิจขนาดกลางและขนาดย่อม																																	
11	งานบริหารจัดการกองทุนร่วมลงทุน	-	-	-	✓	-	-	-	-	-	-	-	-	✓	-	-	-	-	-	-	-	-	-	-	-	-	-	-	-	-	-	-	-
12	โครงการประเมินศักยภาพในการแข่งขันของ SMEs (SMEs Scoring)	-	-	-	✓	-	-	-	-	-	-	-	-	-	-	-	-	-	-	✓	-	-	-	-	-	-	-	-	-	-	-	-	-
13	โครงการศูนย์ให้บริการ SME ครอบคลุม (SME One-stop Service Center: OSS)	-	-	-	✓	-	-	-	-	-	-	-	-	-	-	-	-	-	-	✓	-	-	-	-	-	-	-	-	-	-	-	-	-
14	โครงการศูนย์ให้บริการ SME ครอบคลุม (SME One-stop Service Center: OSS)	-	-	-	✓	-	-	-	-	-	-	-	-	-	-	-	-	-	-	✓	-	-	-	-	-	-	-	-	-	-	-	-	-
15	โครงการศูนย์บริการธุรกิจ SMEs (Front Service SMEs)	-	-	-	✓	-	-	-	-	-	-	-	-	-	-	-	-	-	-	✓	-	-	-	-	-	-	-	-	-	-	-	-	-
16	โครงการจัดงาน SMEs National Awards ภาคการผลิต การค้า และบริการ	-	-	-	✓	-	-	-	-	-	-	-	-	-	-	-	-	-	-	✓	-	-	-	-	-	-	-	-	-	-	-	-	-
17	โครงการชดเชยดอกเบี้ยในโครงการ SMEs Power เพื่อวันใหม่แก่ ชพว.	-	-	-	✓	-	-	-	-	-	-	-	-	-	-	-	-	✓	-	-	-	-	-	-	-	-	-	-	-	-	-	-	-

ตารางแสดงความเชื่อมโยงของงาน - โครงการตามแผนการดำเนินงานฯ และแผนปฏิบัติการฯ ปี 2558-2559
ในระดับยุทธศาสตร์แผนการส่งเสริม SMEs (ฉบับที่ 3) และยุทธศาสตร์ของสำนักงาน

ที่	ชื่องาน/โครงการ	ภายใต้ยุทธศาสตร์ของสำนักงาน ปี 2555-2559									สอดคล้องกับแผนการส่งเสริมวิสาหกิจขนาดกลางและขนาดย่อม ฉบับที่ 3 (พ.ศ.2555-2559)																						
		ยุทธศาสตร์ที่ 1			ยุทธศาสตร์ที่ 2			ย.3	ย.4	ยุทธศาสตร์ที่ 1										ยุทธศาสตร์ที่ 2						ยุทธศาสตร์ที่ 3				ยุทธศาสตร์ที่ 4			
		ก.	ก.	ก.	ก.	ก.	ก.	ก.	ก.	ก.	ก.	ก.	ก.	ก.	ก.	ก.	ก.	ก.	ก.	ก.	ก.	ก.	ก.	ก.	ก.	ก.	ก.	ก.	ก.	ก.	ก.	ก.	ก.
		1.1	1.2	1.3	2.1	2.2	2.3	3.1	4.1	1.1	1.2	1.3	1.4	1.5	1.6	1.7	1.8	1.9	1.10	2.1	2.2	2.3	2.4	2.5	2.6	2.7	3.1	3.2	3.3	3.4	4.1	4.2	4.3
	จำนวน-โครงการ	2	7	2	8	19	2	3	4	-	6	-	3	4	-	-	1	-	2	9	1	7	4	4	3	4	1	-	-	-	1	2	-
18	โครงการชดเชยดอกเบี้ยในโครงการช่วยเหลือผู้ประกอบการ SMEs ที่ได้รับผลกระทบจากเหตุภัยพิบัติ 2553 แท้ ธพว.	-	-	-	✓	-	-	-	-	-	-	-	-	-	-	-	-	-	✓	-	-	-	-	-	-	-	-	-	-	-	-	-	-
19	โครงการพัฒนาผู้ประกอบการใหม่ (Start Up)	-	-	-	-	✓	-	-	-	-	-	-	-	-	-	-	-	-	-	-	-	-	-	-	✓	-	-	-	-	-	-	-	
20	โครงการส่งเสริมและพัฒนาศักยภาพผู้ประกอบการระดับเติบโต (SME Strong/Regular Level)	-	-	-	-	✓	-	-	-	-	-	-	-	-	-	-	-	-	-	✓	-	✓	✓	✓	-	-	-	-	-	-	-	-	-
21	โครงการยกระดับผลิตภัณฑ์ SMEs สู่อุตสาหกรรมโลก (Global Reach)	-	-	-	-	✓	-	-	-	-	-	-	-	-	-	-	-	-	-	-	-	✓	✓	-	-	-	-	-	-	-	-	✓	-
22	โครงการสร้างนักการค้ามืออาชีพ	-	-	-	-	✓	-	-	-	-	-	-	-	-	-	-	-	-	-	-	-	-	-	✓	-	-	-	-	-	-	-	-	-
23	โครงการกฎหมายหลักประกันทางธุรกิจ สร้างโอกาส SMEs ไทย เข้าสู่แหล่งทุน	-	-	-	-	✓	-	-	-	-	-	✓	-	-	-	-	-	-	-	-	-	-	-	-	-	-	-	-	-	-	-	-	-
24	โครงการเฟรนไชส์ไทยสู่ตลาดโลก	-	-	-	-	✓	-	-	-	-	-	-	-	-	-	-	-	-	-	-	-	-	-	✓	-	-	-	-	-	-	-	✓	-
25	โครงการสนับสนุนการพัฒนาเทคโนโลยีของอุตสาหกรรมไทย หรือ ITAP (Industrial Technology Assistance Program)	-	-	-	-	✓	-	-	-	-	-	-	-	-	-	-	-	-	-	-	-	✓	✓	-	-	-	-	-	-	-	-	-	-
26	โครงการปกป้องนวัตกรรมเพื่อพัฒนา SMEs ผู้ประกอบการ เศรษฐกิจอาเซียนระยะต่อเนื่อง	-	-	-	-	✓	-	-	-	-	-	-	-	-	-	-	-	-	-	-	-	✓	-	-	-	-	-	-	-	-	-	-	-
27	โครงการสร้างผู้ประกอบการภาคธุรกิจเทคโนโลยีนวัตกรรม ใหม่ (Start Up Voucher)	-	-	-	-	✓	-	-	-	-	-	-	-	-	-	-	-	-	-	-	-	-	-	-	✓	-	-	-	-	-	-	-	
28	โครงการขับเคลื่อนผลงานวิจัยสู่เชิงพาณิชย์	-	-	-	-	✓	-	-	-	-	-	-	-	-	-	✓	-	-	-	-	-	-	-	-	-	-	-	-	-	-	-	-	-
29	โครงการแปลงเครื่องจักรเป็นทุนและการปรับเปลี่ยนเครื่องจักร สำหรับผู้ประกอบการเอสเอ็มอี	-	-	-	-	✓	-	-	-	-	-	✓	-	-	-	-	-	-	-	✓	-	-	-	-	-	-	-	-	-	-	-	-	-
30	โครงการปรับแผนธุรกิจและเพิ่มขีดความสามารถ SME	-	-	-	-	✓	-	-	-	-	-	-	-	-	-	-	-	-	-	-	-	-	-	✓	-	-	-	-	-	-	-	-	-
31	โครงการเงินกู้เพื่อพัฒนาวิสาหกิจขนาดย่อม	-	-	-	-	✓	-	-	-	-	-	-	-	-	-	-	-	-	-	-	-	-	-	✓	-	-	-	-	-	-	-	-	-
32	โครงการเสริมสร้างความเข้มแข็งสำหรับผู้ประกอบการรุ่นใหม่	-	-	-	-	✓	-	-	-	-	-	-	-	-	-	-	-	-	-	-	-	-	-	-	✓	-	-	-	-	-	-	-	
33	โครงการเตรียมความพร้อมผู้ประกอบการเพื่อรองรับ AEC	-	-	-	-	✓	-	-	-	-	-	-	-	-	-	-	-	-	-	-	-	-	-	-	-	-	-	-	-	-	✓	-	-
34	โครงการลงบัญชีสำหรับธุรกิจ SME	-	-	-	-	✓	-	-	-	-	-	-	-	-	-	-	-	-	-	✓	-	-	-	-	-	-	-	-	-	-	-	-	-
35	โครงการ Innovative Packaging for SMEs	-	-	-	-	✓	-	-	-	-	-	-	-	-	-	-	-	-	-	-	-	✓	-	-	-	-	-	-	-	-	-	-	-
36	โครงการประชารัฐเพื่อวิสาหกิจชุมชน	-	-	-	-	-	✓	-	-	-	-	-	-	-	-	-	-	-	-	-	-	-	-	-	-	-	✓	-	-	-	-	-	-
37	โครงการพัฒนาผลิตภัณฑ์เพื่อให้ออกสู่ตลาด	-	-	-	-	-	✓	-	-	-	-	-	-	-	-	-	-	-	-	-	-	✓	-	-	-	-	-	-	-	-	-	-	-

ตารางแสดงความเชื่อมโยงของงาน - โครงการตามแผนการดำเนินงาน และแผนปฏิบัติการฯ ปี 2558-2559
ในระดับยุทธศาสตร์แผนการส่งเสริม SMEs (ฉบับที่ 3) และยุทธศาสตร์ของสำนักงาน

ที่	ชื่องาน/โครงการ	ภายใต้ยุทธศาสตร์ของสำนักงาน ปี 2555-2559								สอดคล้องกับแผนการส่งเสริมวิสาหกิจขนาดกลางและขนาดย่อม ฉบับที่ 3 (พ.ศ.2555-2559)																									
		ยุทธศาสตร์ที่ 1			ยุทธศาสตร์ที่ 2			ย.3	ย.4	ยุทธศาสตร์ที่ 1										ยุทธศาสตร์ที่ 2						ยุทธศาสตร์ที่ 3				ยุทธศาสตร์ที่ 4					
		ก.	ก.	ก.	ก.	ก.	ก.	ก.	ก.	ก.	ก.	ก.	ก.	ก.	ก.	ก.	ก.	ก.	ก.	ก.	ก.	ก.	ก.	ก.	ก.	ก.	ก.	ก.	ก.	ก.	ก.	ก.	ก.	ก.	ก.
		1.1	1.2	1.3	2.1	2.2	2.3	3.1	4.1	1.1	1.2	1.3	1.4	1.5	1.6	1.7	1.8	1.9	1.10	2.1	2.2	2.3	2.4	2.5	2.6	2.7	3.1	3.2	3.3	3.4	4.1	4.2	4.3		
	จำนวน-โครงการ	2	7	2	8	19	2	3	4	-	6	-	3	4	-	-	1	-	2	9	1	7	4	4	3	4	1	-	-	-	1	2	-		
38	โครงการสุดยอดเอสเอ็มอีจังหวัด (SME Provincial Champion)	-	-	-	-	✓	-	-	-	-	-	-	-	-	-	-	-	-	-	✓	-	✓	✓	✓	✓	✓	-	-	-	-	-	-	-		
39	โครงการสนับสนุนเครือข่าย SME ใน 18 กลุ่มจังหวัด	-	-	-	-	✓	-	-	-	-	-	-	-	-	-	-	-	-	-	-	✓	-	-	-	-	-	-	-	-	-	-	-	-		
ยุทธศาสตร์ที่ 3 เสริมสร้างเครือข่ายความร่วมมือระหว่างประเทศ																																			
40	งานดำเนินการตามกรอบความร่วมมือระหว่างประเทศ	-	-	-	-	-	-	✓	-	-	-	-	-	-	-	-	-	-	-	-	-	-	-	-	-	-	-	-	-	-	-	-	-		
41	โครงการสร้างเครือข่ายความร่วมมือระหว่างประเทศ	-	-	-	-	-	-	✓	-	-	-	-	-	-	-	-	-	-	-	-	-	-	-	-	-	-	-	-	-	-	-	-	-		
42	งานดำเนินกิจกรรมภายใต้กรอบคณะทำงานอาเซียนด้าน SMEs (ASEAN SME Agencies Working Group: ASEAN SMEWUG)	-	-	-	-	-	-	✓	-	-	-	-	-	-	-	-	-	-	-	-	-	-	-	-	-	-	-	-	-	-	-	-	-		
ยุทธศาสตร์ที่ 4 เสริมสร้างศักยภาพการบริหารจัดการองค์กร																																			
43	งานพัฒนาศักยภาพเทคโนโลยีสารสนเทศ	-	-	-	-	-	-	-	✓	-	-	-	-	-	-	-	-	-	-	-	-	-	-	-	-	-	-	-	-	-	-	-	-		
44	งานทรัพยากรมนุษย์	-	-	-	-	-	-	-	✓	-	-	-	-	-	-	-	-	-	-	-	-	-	-	-	-	-	-	-	-	-	-	-	-		
45	โครงการเพิ่มประสิทธิภาพการปฏิบัติงานตามภารกิจและนโยบายของรัฐ	-	-	-	-	-	-	-	✓	-	-	-	-	-	-	-	-	-	-	-	-	-	-	-	-	-	-	-	-	-	-	-	-		
46	งานสนับสนุนการวางแผนองค์กร	-	-	-	-	-	-	-	✓	-	-	-	-	-	-	-	-	-	-	-	-	-	-	-	-	-	-	-	-	-	-	-	-		

ที่มา : แผนพ. และ ฝตป.

ตารางแสดงความเชื่อมโยงของงาน - โครงการของสำนักงาน ปี 2560
 ในระดับของแผนการส่งเสริม SMEs ฉบับที่ 4 (ปี 2560-2564) และยุทธศาสตร์ของสำนักงาน ปี 2560-2564

ที่	ชื่อกิจกรรม	ภายใต้ยุทธศาสตร์ของสำนักงาน ปี 2560-2564												สอดคล้องกับแผนการส่งเสริมวิสาหกิจขนาดกลางและขนาดย่อม ฉบับที่ 4				
		ยุทธศาสตร์ที่ 1				ยุทธศาสตร์ที่ 2			ยุทธศาสตร์ที่ 3			ยุทธศาสตร์ที่ 4		แนวทางที่ 1	แนวทางที่ 2	แนวทางที่ 3	แนวทางที่ 4	
		แผนงาน	แผนงาน	แผนงาน	แผนงาน	แผนงาน	แผนงาน	แผนงาน	แผนงาน	แผนงาน	แผนงาน	แผนงาน	แผนงาน	แผนงาน	Start up	Regular & Turn Around	Strong	Ecosystem
		1.1	1.2	1.3	1.4	2.1	2.2	2.4	3.1	3.2	3.3	4.2	4.3					
จำนวนงาน-โครงการ		2	3	1	2	11	3	2	1	2	1	-	3	1	10	1	19	
ยุทธศาสตร์ที่ 1 บูรณาการความร่วมมือกับหน่วยงานส่งเสริม SME																		
1	งานจัดทำแผนปฏิบัติการส่งเสริมวิสาหกิจขนาดกลางและขนาดย่อม	✓	-	-	-	-	-	-	-	-	-	-	-	-	-	-	✓	
2	งานจัดทำยุทธศาสตร์ และแผนปฏิบัติการส่งเสริมวิสาหกิจขนาดกลางและขนาดย่อมรายสาขาในพื้นที่รายประเด็น	✓	-	-	-	-	-	-	-	-	-	-	-	-	-	-	✓	
3	งานดำเนินการตามกรอบความร่วมมือระหว่างประเทศ	-	✓	-	-	-	-	-	-	-	-	-	-	-	-	-	✓	
4	งานสร้างเครือข่ายความร่วมมือระหว่างประเทศ	-	✓	-	-	-	-	-	-	-	-	-	-	-	-	-	✓	
5	งานดำเนินกิจกรรมภายใต้กรอบการทำงานอาเซียนด้าน SMEs (ASEAN SME Agencies Working Group : ASEAN SMEWAG)	-	✓	-	-	-	-	-	-	-	-	-	-	-	-	-	✓	
6	งานจัดทำและปรับปรุงฐานข้อมูล SMEs ประเทศไทยประจำปี	-	-	✓	-	-	-	-	-	-	-	-	-	-	-	-	✓	
7	งานจัดทำรายงานสถานการณ์วิสาหกิจขนาดกลางและขนาดย่อม ประจำปี	-	-	-	✓	-	-	-	-	-	-	-	-	-	-	-	✓	
8	งานจัดทำดัชนีชี้วัดภาวะเศรษฐกิจสำหรับผู้ประกอบการวิสาหกิจขนาดกลางและขนาดย่อม	-	-	-	✓	-	-	-	-	-	-	-	-	-	-	-	✓	
ยุทธศาสตร์ที่ 2 พลักดันวิสัยทัศน์แผนการส่งเสริม SME																		
9	โครงการพัฒนาผู้ประกอบการใหม่ (Start Up)	-	-	-	-	✓	-	-	-	-	-	-	-	✓	-	-	-	
10	โครงการส่งเสริมและพัฒนาธุรกิจระดับเติบโต (SME Strong/Regular Level)	-	-	-	-	✓	-	-	-	-	-	-	-	-	✓	-	-	
11	โครงการสนับสนุนเครือข่าย SME	-	-	-	-	✓	-	-	-	-	-	-	-	-	✓	-	-	
12	โครงการพัฒนาผลิตภัณฑ์เพื่อเพิ่มศักยภาพผู้ตลาดสากล	-	-	-	-	✓	-	-	-	-	-	-	-	-	✓	-	-	
13	โครงการพัฒนาสุดยอดเอสเอ็มอีจังหวัด (SME Provincial Champions)	-	-	-	-	✓	-	-	-	-	-	-	-	-	✓	-	-	
14	โครงการส่งเสริมเครือข่ายวิสาหกิจชุมชนเพื่อการพัฒนาที่ยั่งยืน	-	-	-	-	✓	-	-	-	-	-	-	-	-	✓	-	-	
15	โครงการพัฒนาผู้ประกอบการในวนศิลป์ตามแนวพระราชดำริ	-	-	-	-	✓	-	-	-	-	-	-	-	-	✓	-	-	
16	โครงการพัฒนาผู้ประกอบการเพื่อสร้างความเข้มแข็งแก่ชุมชนตามแนวพระราชดำริ	-	-	-	-	✓	-	-	-	-	-	-	-	-	✓	-	-	
17	โครงการพัฒนาช่องทางการตลาดสำหรับผู้ประกอบการ SME	-	-	-	-	✓	-	-	-	-	-	-	-	-	-	✓	-	
18	โครงการเขตเขตออกเนี่ยในโครงการ SMEs Power เพื่อวันใหม่ (เกื้อหนุนการพัฒนาวิสาหกิจขนาดกลางและขนาดย่อมแห่งประเทศไทย (ธพว.)	-	-	-	-	✓	-	-	-	-	-	-	-	-	-	-	✓	

ตารางแสดงความเชื่อมโยงของงาน - โครงการของสำนักงาน ปี 2560
 ในระดับของแนวทางแผนการส่งเสริม SMEs ฉบับที่ 4 (ปี 2560-2564) และยุทธศาสตร์ของสำนักงาน ปี 2560-2564

ที่	ชื่องานโครงการ	ภายใต้ยุทธศาสตร์ของสำนักงาน ปี 2560-2564											สอดคล้องกับแผนการส่งเสริมวิสาหกิจขนาดกลางและขนาดย่อม ฉบับที่ 4				
		ยุทธศาสตร์ที่ 1				ยุทธศาสตร์ที่ 2			ยุทธศาสตร์ที่ 3			ยุทธศาสตร์ที่ 4		แนวทางที่ 1	แนวทางที่ 2	แนวทางที่ 3	แนวทางที่ 4
		แผนงาน 1.1	แผนงาน 1.2	แผนงาน 1.3	แผนงาน 1.4	แผนงาน 2.1	แผนงาน 2.2	แผนงาน 2.4	แผนงาน 3.1	แผนงาน 3.2	แผนงาน 3.3	แผนงาน 4.2	แผนงาน 4.3	Start up	Regular & Turn Around	Strong	Ecosystem
	จำนวนงาน-โครงการ	2	3	1	2	11	3	2	1	2	1	-	3	1	10	1	19
19	โครงการเขตเขตดอกเขี้ยวในโครงการช่วยเหลือผู้ประกอบการ SMEs ที่ได้รับผลกระทบจากเหตุอุทกภัยปี 2553 แก่ธนาคาร มีถิ่นวิสาหกิจขนาดกลางและขนาดย่อมแห่งประเทศไทย (ธพว.)	-	-	-	-	✓	-	-	-	-	-	-	-	-	-	-	✓
20	โครงการศึกษารูปแบบการส่งเสริม SME กลุ่มธุรกิจเพื่อสังคม (Social Business) กรณีศึกษาสหกรณ์การเกษตร	-	-	-	-	-	✓	-	-	-	-	-	-	-	-	-	✓
21	โครงการศึกษารูปแบบการส่งเสริม SME ในด้านเทคโนโลยีและนวัตกรรมกรณีศึกษาเทคโนโลยีชาวบ้าน (Frugal Innovation)	-	-	-	-	-	✓	-	-	-	-	-	-	-	-	-	✓
22	โครงการศึกษาเพื่อขับเคลื่อนการอำนวยความสะดวกในการประกอบธุรกิจ (Doing Business)	-	-	-	-	-	✓	-	-	-	-	-	-	-	-	-	✓
23	งานติดตามและประเมินผลโครงการส่งเสริม SME	-	-	-	-	-	-	✓	-	-	-	-	-	-	-	-	✓
24	งานบริหารจัดการกองทุนร่วมลงทุน	-	-	-	-	-	-	✓	-	-	-	-	-	-	-	-	✓
ยุทธศาสตร์ที่ 3 สร้างการเข้าถึงบริการเพื่อมีที่มา SME																	
25	โครงการศูนย์ให้บริการ SME ครอบคลุม (SME One-stop Service Center : OSS)	-	-	-	-	-	-	-	✓	-	-	-	-	-	-	-	✓
26	งานพัฒนาศูนย์ข้อมูล SME Knowledge Center	-	-	-	-	-	-	-	✓	-	-	-	-	-	✓	-	-
27	โครงการจัดงาน SME National & Start up Awards	-	-	-	-	-	-	-	✓	-	-	-	-	-	✓	-	-
28	โครงการส่งเสริมพัฒนาตลาดอิเล็กทรอนิกส์ สำหรับ SME	-	-	-	-	-	-	-	-	✓	-	-	-	-	✓	-	-
ยุทธศาสตร์ที่ 4 เพิ่มศักยภาพองค์กร																	
29	งานพัฒนารัฐยกรมนุชย์	-	-	-	-	-	-	-	-	-	-	✓	-	-	-	-	✓
30	งานพัฒนาศักยภาพด้านเทคโนโลยีสารสนเทศ	-	-	-	-	-	-	-	-	-	-	✓	-	-	-	-	✓
31	โครงการเพิ่มประสิทธิภาพการปฏิบัติงานด้านการค้าและนโยบายของรัฐ	-	-	-	-	-	-	-	-	-	-	✓	-	-	-	-	✓

ที่มา : ฟนพ. และ ฟปก.

คณะผู้จัดทำ

- กลุ่มงานส่งเสริมและประสานเครือข่าย
 - ฝ่ายติดตามและประเมินผล
 - ส่วนติดตามและประเมินผลการดำเนินงานสำนักงาน
- เรียบเรียงและจัดทำโดย

นางสาวบุษกร เวชเคน : นักวิชาการ SMEs 6



สำนักงานส่งเสริมวิสาหกิจขนาดกลางและขนาดย่อม (สสว.)

เลขที่ 21 อาคารทีเอสที ทาวเวอร์ ชั้น 6 , 17 , 8 ,23 ถนนวิภาวดีรังสิต

แขวงจอมพล เขตจตุจักร กรุงเทพฯ 10900

Website : www.sme.go.th Facebook : OSMEP สสว. Call Center 1301