



“ รัฐบาลได้ออกมาตรการส่งเสริม SME ไทย เพื่อให้เกิดการพัฒนาทั่วถึงอย่างรวดเร็ว และมีประสิทธิภาพ สามารถตอบสนองต่อความต้องการ SME ไทย ”

สำนักงานส่งเสริมวิสาหกิจขนาดกลางและขนาดย่อม (สสว.) ในฐานะหน่วยงานหลักที่ทำหน้าที่ส่งเสริมวิสาหกิจขนาดกลางและขนาดย่อมภายในประเทศ (SME) ได้มีการจัดทำแผนการส่งเสริมวิสาหกิจขนาดกลางและขนาดย่อม ฉบับที่ 3 (พ.ศ. 2555-2559) **จึงเป็นผู้มีบทบาทสำคัญ** ในการวางแผนการปฏิบัติตามมาตรการของรัฐ ตลอดจนการประเมินผลการดำเนินงานภายหลังการดำเนินมาตรการส่งเสริม SME

## ความเชื่อมโยงระหว่างมาตรการส่งเสริม SME ตามนโยบายรัฐบาลและแผนส่งเสริม SME ฉบับที่ 3 (พ.ศ. 2555-2559)

### มาตรการส่งเสริม SME

### ยุทธศาสตร์ตามแผนการส่งเสริม SME ฉบับที่ 3 (พ.ศ. 2555-2559)



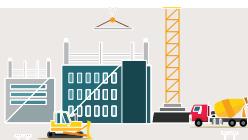
#### มาตรการทางการเงิน

- ยุทธศาสตร์ที่ 1 : การพัฒนาปัจจัยแวดล้อมให้เอื้อต่อการดำเนินธุรกิจของ SME
- ยุทธศาสตร์ที่ 3 : การส่งเสริม SME ให้เติบโตอย่างสมดุลตามศักยภาพของพื้นที่
- ยุทธศาสตร์ที่ 4 : การเสริมสร้างศักยภาพ SME ให้เชื่อมโยงกับเศรษฐกิจระหว่างประเทศ



#### มาตรการทางภาษี

- ยุทธศาสตร์ที่ 1 : การพัฒนาปัจจัยแวดล้อมให้เอื้อต่อการดำเนินธุรกิจของ SME
- ยุทธศาสตร์ที่ 3 : การส่งเสริม SME ให้เติบโตอย่างสมดุลตามศักยภาพของพื้นที่
- ยุทธศาสตร์ที่ 4 : การเสริมสร้างศักยภาพ SME ให้เชื่อมโยงกับเศรษฐกิจระหว่างประเทศ



#### มาตรการด้านการพัฒนาขีดความสามารถในการแข่งขัน

- ยุทธศาสตร์ที่ 2 : การเสริมสร้างขีดความสามารถในการแข่งขันของ SME
- ยุทธศาสตร์ที่ 3 : การส่งเสริม SME ให้เติบโตอย่างสมดุลตามศักยภาพของพื้นที่
- ยุทธศาสตร์ที่ 4 : การเสริมสร้างศักยภาพ SME ให้เชื่อมโยงกับเศรษฐกิจระหว่างประเทศ



#### มาตรการด้านปัจจัยเอื้ออำนวยในการดำเนินธุรกิจ

- ยุทธศาสตร์ที่ 1 : การพัฒนาปัจจัยแวดล้อมให้เอื้อต่อการดำเนินธุรกิจของ SME
- ยุทธศาสตร์ที่ 3 : การส่งเสริม SME ให้เติบโตอย่างสมดุลตามศักยภาพของพื้นที่
- ยุทธศาสตร์ที่ 4 : การเสริมสร้างศักยภาพ SME ให้เชื่อมโยงกับเศรษฐกิจระหว่างประเทศ

## บทสรุปการประเมินผลมาตรการส่งเสริม SME ตามนโยบายรัฐบาล ในช่วงปี พ.ศ. 2557-2559

การประเมินผลการดำเนินมาตรการส่งเสริม SME ตามนโยบายรัฐบาล CIPP Model ซึ่งเป็นวิธีการประเมินการศึกษาเชิงคุณภาพ (Qualitative Methodology) ได้ถูกคัดเลือกมาเพื่อเป็นเกณฑ์การประเมิน โดยข้อมูลที่น่ามาเพื่อการประมวลผลนั้นได้รับจากการสำรวจโดยใช้แบบสอบถาม การตรวจสอบเอกสารที่เกี่ยวข้องในการดำเนินมาตรการ และการเข้าสัมภาษณ์หน่วยงานผู้เกี่ยวข้องกับการปฏิบัติงาน

### กรอบการประเมิน

### ผลการประเมิน

#### สภาวะแวดล้อม (Context)



เหตุผลความจำเป็นของโครงการ  
ความสอดคล้องกับแผนฯ 3  
ความสอดคล้องของเป้าหมายกับความจำเป็นของโครงการ  
นโยบายการดำเนินโครงการ



#### ทรัพยากร (Input)



ข้อตกลงแนวทางการดำเนินงาน  
กรอบงบประมาณ  
ระยะเวลา  
ความสอดคล้องระหว่างมาตรการกับเป้าหมาย



#### กระบวนการ (Process)



แผนงานการดำเนินโครงการ  
ปัญหาของโครงการ  
ความเหมาะสมของวิธีการดำเนินงานและมาตรการ  
การจัดทำโครงการติดตามและประเมินผลโครงการ



#### ผลลัพธ์ (Product)



ผลผลิตที่เกิดขึ้นตามวัตถุประสงค์  
การพัฒนาของวิสาหกิจที่เข้าร่วมโครงการ  
ผลกระทบต่อระบบเศรษฐกิจ  
ความมีประสิทธิภาพและแนวโน้มความยั่งยืนของผลการดำเนินโครงการ



### ผลรวมการประเมิน

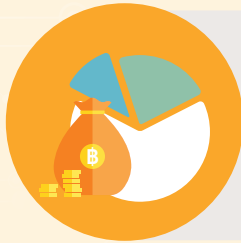


ที่มา: มูลนิธิสถาบันวิจัยนโยบายเศรษฐกิจการคลัง

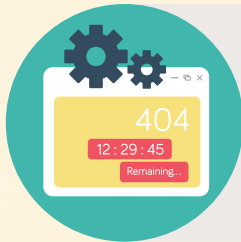
- หมายเหตุ: ● สีเขียว หมายถึง การดำเนินการที่เป็นไปในแนวทางที่ดี  
● สีเหลือง หมายถึง การดำเนินการที่ยังมีข้อพึงสังเกต  
● สีแดง หมายถึง การดำเนินงานต่ำกว่าเป้าหมาย หรือขาดการสนับสนุนตามความจำเป็น หรือไม่มีการดำเนินการ

จากการศึกษาและประเมินมาตรการส่งเสริมวิสาหกิจขนาดกลางและขนาดย่อม สามารถสรุปได้ว่า **แนวทางการดำเนินการส่งเสริม SME ระหว่างปี พ.ศ. 2557 – 2559 เป็นการดำเนินงานที่เป็นไปตามเหตุผล และความจำเป็นของการแก้ปัญหาและให้การสนับสนุนแก่ SME ไทยในปัจจุบัน** โดยมีการตั้งเป้าหมาย และวิธีการดำเนินงานที่สอดคล้อง เพื่อการบรรลุผลการดำเนินงานอย่างสมบูรณ์

# ข้อพึงสังเกตในการดำเนินงาน



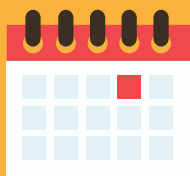
ปัจจัยด้านงบประมาณการดำเนินโครงการ การจัดสรรงบประมาณสนับสนุนจากรัฐที่ไม่ทั่วถึง ส่งผลให้บางหน่วยงานไม่ได้รับเงินสนับสนุนตามความจำเป็น ทำให้การดำเนินงานส่งเสริม SME เกิดความล่าช้า และไม่เกิดผลตามเป้าหมายที่ตั้งไว้



วิธีการดำเนินงานที่ไม่สอดคล้องกับบริบทของ SME ไทยส่งผลให้มีจำนวนผู้เข้าร่วมโครงการในระดับไม่สูงและเกิดผลกระทบต่อเศรษฐกิจเบื้องต้นในระดับต่ำ อาทิ โครงการกองทุนร่วมลงทุนในกิจการ SMEs (SMEs Private Equity Trust Fund) อันมีปัญหการดำเนินงานเนื่องมาจากวิธีการดำเนินงานที่ไม่เหมาะสมต่อความรู้ความเข้าใจของ SME ไทย



แม้การดำเนินมาตรการส่งเสริมจะมีการดำเนินการอย่างต่อเนื่อง หากแต่ขาดการศึกษาระดับการพัฒนาของ SME ที่เข้าร่วมโครงการ ส่งผลให้ไม่ทราบระดับการพัฒนาที่แท้จริงของ SME ภายหลังจากเข้ารับการสนับสนุน และไม่สามารถหาแนวทางการพัฒนาการดำเนินงานส่งเสริม SME ได้อย่างเหมาะสมในอนาคต



## ปัญหาที่ SME ไทยประสบ ?

1. ความไม่พร้อมของวิสาหกิจขนาดกลางและขนาดย่อมไทย ในการดำเนินธุรกิจในบริบททางสังคมที่เปลี่ยนแปลงไป โดยเฉพาะความเปลี่ยนแปลงทางเทคโนโลยี (Disruptive Technology)
2. ทัศนคติเชิงลบในการเข้าร่วมโครงการบางประเภท อาทิ มาตรการทางภาษี
3. การขาดความรู้ในเรื่องของการบริหารธุรกิจที่เป็นมาตรฐาน

## ข้อเสนอแนะต่อการดำเนินมาตรการส่งเสริม SME

### 1. การสนับสนุนด้านการเงิน

รัฐบาลควรมีการจัดตั้งงบประมาณเพื่อการสนับสนุนทางการเงินแก่ SME โดยเฉพาะ



### 2. การพัฒนาด้านกฎหมายและกฎระเบียบที่เกี่ยวข้อง

พัฒนาในลักษณะของการเพิ่มเติมบทกวันให้มากขึ้น เพื่อส่งเสริมความคล่องตัวและยืดหยุ่นในการดำเนินงาน สนับสนุนวิสาหกิจ เนื่องจากปัจจุบันขั้นตอนต่างๆ ตามกฎหมายยังต้องใช้ระยะเวลาในการดำเนินงาน ที่ค่อนข้างนาน และไม่สอดคล้องกับความต้องการ การให้ความช่วยเหลือแก่ SME ในสถานการณ์จริง



### 3. การดำเนินมาตรการในลักษณะการบูรณาการเชิงยุทธศาสตร์

การดำเนินมาตรการที่มีการดำเนินไปพร้อมกับมาตรการส่งเสริมประเภทอื่น มีแนวโน้มประสบความสำเร็จในการพัฒนา SME สูงกว่าการดำเนินเพียงมาตรการเดียวในโครงการ อาทิ การดำเนินมาตรการทางการเงินควบคู่กันกับมาตรการด้านการพัฒนาขีดความสามารถ และมาตรการพัฒนาปัจจัยแวดล้อมให้เอื้ออำนวยต่อการดำเนินกิจการในลักษณะส่งเสริมและสอดคล้องกัน เพื่อเป็นการแก้ปัญหาทั้งระบบในคราวเดียว



### 4. กลไกทางสถาบัน

การคัดเลือกหรือมอบหมายภารกิจแก่หน่วยงานควรพิจารณาภารกิจหลักของหน่วยงานนั้นประกอบ และมอบหมายงานให้สอดคล้องกับภารกิจหลักขององค์กร



### 5. ความต่อเนื่องของการดำเนินมาตรการ

การจัดสรรงบประมาณแก่หน่วยงานหลักที่มีส่วนร่วมในการให้ความสนับสนุนแก่ SME ควรมีความต่อเนื่อง เพื่อการวางแผนโครงการ และการดำเนินการตามมาตรการได้อย่างมีประสิทธิภาพและเป็นระบบในระยะยาว



### 6. การเผยแพร่ข่าวสารและการประชาสัมพันธ์

ภาครัฐควรตั้งหน่วยงานกลางเผยแพร่ข่าวสารของโครงการผ่านช่องทางสื่อต่างๆ เช่น สื่อสังคมออนไลน์ เว็บไซต์ และผ่านหน่วยงานร่วมอื่นๆ ตลอดจนการจัด Road show ในภูมิภาคต่างๆ เนื่องจากปัจจุบันข่าวสารด้านการส่งเสริม SME ยังเป็นที่จำกัดในกลุ่มผู้เกี่ยวข้องร่วมโครงการเท่านั้น



## ข้อเสนอแนะต่อการประเมินผลการส่งเสริม SME

#### การศึกษาแนวทาง การพัฒนาวิสาหกิจ ตามกลุ่มเป้าหมาย 1.

ภาครัฐควรมีการจัดทำ การศึกษาแนวทางส่งเสริม SME เป็นกลุ่มเฉพาะ ได้แก่ กลุ่มเมล็ดพันธุ์ (Seed) กลุ่มเริ่มต้น (Start-up) กลุ่มเติบโต (Rising-star) และ กลุ่มฟื้นฟู (Turn-around) เนื่องจากลักษณะกิจการทั้ง 4 แบบมีรูปแบบความต้องการ การสนับสนุนที่แตกต่างกัน



#### การกำหนดนิยาม และศัพท์บัญญัติ ในเชิงบูรณาการ 2.

รัฐบาลควรมอบหน้าที่แก่หน่วยงาน รัฐเพียงหนึ่งหน่วยงาน ในฐานะ แกนหลักในการจัดร่างคำจำกัดความ คำว่า "วิสาหกิจขนาดกลางและขนาดย่อม" และ "ประเภทของวิสาหกิจขนาดกลางและขนาดย่อม" อย่างเป็นทางการ โดยระดมความคิดเห็น จากหน่วยงานที่มีส่วนร่วมในการให้ การส่งเสริม SME ตลอดจนเผยแพร่ คำนิยามนี้แก่หน่วยงานที่เกี่ยวข้อง



#### การกำหนดช่วง ระยะเวลาที่เหมาะสม ในการประเมินผล 3.

การประเมินผลการส่งเสริม SME ควรมีการทำการศึกษา เพื่อติดตามและประเมิน ผลสัมฤทธิ์ในระยะ 3 ปี เพื่อให้ทราบถึงผลสัมฤทธิ์ อันเกิดจากการส่งเสริมที่มี แนวโน้มความยั่งยืน



#### ระบบการจัดเก็บข้อมูล การติดตามการส่งเสริม วิสาหกิจขนาดกลาง และขนาดย่อม 4.

ภาครัฐควรจัดตั้งหน่วยงานกลาง ในการพัฒนาและรวบรวมข้อมูล เกี่ยวกับโครงการส่งเสริม SME ตลอดจน ข้อมูลการติดตามและ ประเมินผลข้อมูลทั้งระบบ ตลอดจน พัฒนาการจัดเก็บฐานข้อมูลด้วย ระบบสมัยใหม่ เช่น การรวบรวมผ่าน โปรแกรม Quattric เป็นต้น เพื่อให้ ง่ายแก่การเรียกใช้ข้อมูลและ สามารถทำการแสดงผล เบื้องต้นได้ทันที



#### การบูรณาการ ระหว่างหน่วยงาน ที่เกี่ยวข้อง

รัฐบาลควรมอบหน้าที่แก่ หน่วยงานรัฐเพียงหนึ่งหน่วยงาน ในฐานะแกนหลักในการเร่งสร้าง การมีส่วนร่วมระดับหน่วยงาน อาทิ การร่วมร่าง MOU ระหว่าง หน่วยงานต่างๆ เนื่องจาก การส่งเสริมวิสาหกิจขนาดกลาง และขนาดย่อมจำเป็นต้องอาศัย ความร่วมมือกับหน่วยงานที่ เกี่ยวข้องที่ชำนาญการเฉพาะด้าน

