



1.

➤ เพื่อกำหนดทิศทางดำเนินการของ สสว. ในการขับเคลื่อนงานส่งเสริม SME ให้บรรลุเป้าหมาย

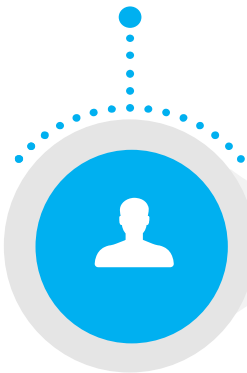


2.

➤ ปรับบทบาท ภารกิจ สสว. ให้ตอบสนองต่อแผนยุทธศาสตร์ชาติ แผนปฏิรูปประเทศ แผนการส่งเสริม SME และ การแก้ไข พ.ร.บ. ส่งเสริม SME ฉบับ ที่ 2 (พ.ศ. 2561)

ความเป็นมา แผนยุทธศาสตร์ สสว. และมีการทบทวนเป็นประจำทุกปี

ระยะ 5 ปี
(ปี 2560 - 2564)



ปี 2560 - 2564
(ฉบับทบทวน ปี 2561-2564)



ปี 2560 - 2564
(ฉบับทบทวน ปี 2562-2564)



การอนุมัติ

แผนยุทธศาสตร์ สสว.

คณะอนุกรรมการบริหาร สสว.
ในคราวการประชุม
ครั้งที่ 5/2559
เมื่อวันที่ 30 สิงหาคม 2559

คณะอนุกรรมการบริหาร สสว.
ในคราวการประชุม
ครั้งที่ 1/2561
เมื่อวันที่ 15 มกราคม 2561

คณะอนุกรรมการบริหาร สสว.
ในคราวการประชุม
ครั้งที่ 7/2561
เมื่อวันที่ 24 กันยายน 2561

แผนยุทธศาสตร์ สสว. ปี 2560-2564 (ฉบับทบทวนปี 2562-2564)

วิสัยทัศน์ : “เป็นผู้ชั้นนำในการขับเคลื่อนและเพิ่มศักยภาพ MicroและSME สู่มั่งคั่งอย่างยั่งยืน”

พันธกิจ : บูรณาการ และผลักดันการส่งเสริม MicroและSME ของหน่วยงานภาครัฐ และเอกชน เพื่อให้ MicroและSME สามารถเติบโตและแข่งขันได้ในระดับสากล

ค่านิยม (Core Value)	P Professional บุคลากร มีความเป็นมืออาชีพ	R Relationship มีสัมพันธภาพที่ดี ต่อกัน	O Ownership มีความรักใน องค์กร	Service Mind มีจิตบริการ	S Merit Integrity ทำงานโปร่งใส มีคุณธรรม	M Excellence มุ่งผลสัมฤทธิ์และ ความเป็นเลิศในผลงาน	E
-------------------------	--	--	---	-----------------------------	---	---	----------

ยุทธศาสตร์ 1



**ยกระดับการบูรณาการ
Micro และ SME ของ
ประเทศ ด้วย BIG DATA**

กลยุทธ์ 1 บูรณาการแผนและงบประมาณ
ให้ครอบคลุมหน่วยงานส่งเสริม Micro
และ SME ของประเทศ

กลยุทธ์ 2 สร้างความร่วมมือในการส่งเสริม
MicroและSME ทั้งในและต่างประเทศ

กลยุทธ์ 3 พัฒนาและเชื่อมโยงฐานข้อมูล
ให้รองรับ MicroและSME BIG DATA

กลยุทธ์ 4 พัฒนาเครื่องมือในการวิเคราะห์/
ประเมินผลกระทบทางเศรษฐกิจด้าน
MicroและSME

ยุทธศาสตร์ 2



**พัฒนากลไกการส่งเสริม
ให้เข้าถึง Micro และ
SME และเศรษฐกิจชุมชน**

กลยุทธ์ 1 พัฒนาปัจจัยเอื้อต่อการ
เติบโตของ MicroและSME

กลยุทธ์ 2 ยกระดับการให้บริการของ
ศูนย์ OSS และเชื่อมโยงนโยบาย
ของรัฐ

กลยุทธ์ 3 พัฒนาเครือข่ายที่ปรึกษา

ยุทธศาสตร์ 3



**สร้างสังคมผู้ประกอบการ
ให้เติบโตและก้าวสู่สากล**

กลยุทธ์ 1 ส่งเสริมการเริ่มต้นธุรกิจ
(Early Stage/Startup)

กลยุทธ์ 2 ส่งเสริม MicroและSME ให้
รวมกลุ่มและก้าวสู่สากล
(Internationalization)

กลยุทธ์ 3 ส่งเสริมการใช้นวัตกรรม/
เทคโนโลยี ดิจิทัลและการ
ปรับเปลี่ยนรูปแบบธุรกิจ
(Business Transformation)

ยุทธศาสตร์ 4



**เพิ่มศักยภาพองค์กรให้มี
สมรรถนะสูง(High
Performance Agency)**

กลยุทธ์ 1 ปรับโครงสร้างองค์กรให้
สอดคล้องกับแผนปฏิรูปประเทศ

กลยุทธ์ 2 ยกระดับการบริหารจัดการสู่
Smart Office

กลยุทธ์ 3 ผลักดันองค์กรให้เน้น
ประสิทธิผลและมีธรรมาภิบาล

แผนยุทธศาสตร์ สสว. ปี 2560-2564 (ฉบับทบทวนปี 2562-2564)

ยุทธศาสตร์ 1

ยกระดับการบูรณาการ Micro และ SME ของประเทศ ด้วย BIG DATA

เป้าประสงค์ : สร้างโครงการส่งเสริม Micro และ SME ที่ส่งผลกระทบต่อเศรษฐกิจสูง (High Impact) ร่วมกับหน่วยงานที่เกี่ยวข้อง เพื่อเพิ่มสัดส่วน GDP SME ร้อยละ 45 ในปี 64

KPI

1. หน่วยงานที่นำแผนการส่งเสริมไปใช้เพิ่มขึ้นไม่น้อยกว่า 10 หน่วยงาน
2. หน่วยงานที่เข้าร่วมกระบวนการติดตามประเมินผลเพิ่มขึ้นไม่น้อยกว่า 5 หน่วยงาน
3. เครือข่ายความร่วมมือในการส่งเสริม Micro และ SME ไม่น้อยกว่า 25 เครือข่าย/ปี
4. พัฒนาคู่มือข้อมูล Micro และ SME จำนวน 6 ด้าน
5. มีข้อมูล Micro Enterprise ที่สามารถจัดเก็บและติดตามไม่น้อยกว่า 100,000 ราย/ปี
6. พัฒนาเครื่องมือในการวิเคราะห์และประเมินผล กระบวนการเศรษฐกิจไม่น้อยกว่า 1 Model /ปี
7. รายงานวิจัยและประเมินผลด้าน Micro และ SME เผยแพร่ต่อสาธารณะไม่น้อยกว่า 6 เรื่อง/ปี

ยุทธศาสตร์ 2

พัฒนากลไกการส่งเสริมให้เข้าถึง Micro และ SME และเศรษฐกิจชุมชน

เป้าประสงค์ : เชื่อมโยงมาตรการภาครัฐแก่ Micro และ SME อย่างทั่วถึง

KPI

1. มีการกำหนดนิยามวิสาหกิจรายย่อย (Micro Enterprise) และนำมาใช้เป็นเกณฑ์
2. มีเกณฑ์การประเมินศักยภาพผู้ประกอบการ (Micro และ SME Scoring)
3. การศึกษาปรับปรุง กฎหมาย ระเบียบให้ง่ายต่อการทำธุรกิจไม่น้อยกว่า 3 เรื่อง/ปี
4. จัดตั้งศูนย์ OSS ระดับภูมิภาคไม่น้อยกว่า 6 ศูนย์
5. มีการพัฒนาเครื่องมือการให้บริการ Micro และ SME ด้วย ICT, chat bot, SME ONE
6. จัดตั้งศูนย์ Center of Excellence ในภาคเกษตรและ สินค้าชุมชน และ Ecommerce Center
7. Micro และ SME ที่เข้าถึงแหล่งเงินทุนไม่น้อยกว่า 3,000 ราย/ปี
8. Micro และ SME ได้รับองค์ความรู้และประโยชน์จากมาตรการส่งเสริมการนำเข้า-ส่งออก 5,000 ราย ในปี 2562
9. Micro และ SME ได้รับการบริการข้อมูลองค์ความรู้ไม่น้อยกว่า 200,000 ราย
10. มีฐานข้อมูลและระบบขึ้นทะเบียนที่ปรึกษา/พี่เลี้ยง 1 ระบบ
11. จำนวนที่ปรึกษาในระบบเพิ่มขึ้นไม่น้อยกว่า 800 ราย/ปี

ยุทธศาสตร์ 3

สร้างสังคมผู้ประกอบการให้เติบโตและก้าวสู่สากล

เป้าประสงค์ : เพิ่มขีดความสามารถให้ Micro และ SME เติบโตได้ตามวงจรธุรกิจ (Business Life Cycle)

KPI

1. มีการจัดตั้ง SME National Startup Center
2. Micro และ SME ที่เข้าสู่กระบวนการเริ่มต้นธุรกิจไม่น้อยกว่า 2,000 ราย/ปี
3. เครือข่ายของคลัสเตอร์ที่ได้รับการเพิ่มศักยภาพ 30 เครือข่าย/ปี
4. Micro และ SME ที่ได้รับการยกระดับมาตรฐานไม่น้อยกว่า 1,500 ราย/ปี
5. Micro และ SME ที่ได้รับการส่งเสริมสู่สากล 3,000 ราย/ปี
6. Micro และ SME มีรายได้เฉลี่ยเพิ่มขึ้นร้อยละ 10/ปี
7. พัฒนารูปแบบ (model) การประกอบธุรกิจใหม่ ให้สอดคล้องกับเทคโนโลยีและสถานการณ์แข่งขันที่เปลี่ยนแปลง ไม่น้อยกว่า 3 Model
8. Micro และ SME ที่มีการนำนวัตกรรมเทคโนโลยี ดิจิทัล มาใช้ในการพัฒนาธุรกิจไม่น้อยกว่า 5,000 ราย/ปี

ยุทธศาสตร์ 4

เพิ่มศักยภาพองค์กรให้มีสมรรถนะสูง (High Performance Agency)

เป้าประสงค์ : พัฒนาองค์กรและบุคลากรให้มีมาตรฐานเป็นที่ยอมรับ พร้อมตอบสนองความต้องการผู้รับบริการ

KPI

1. มีการปรับโครงสร้างองค์กรให้สอดคล้องกับแผนปฏิรูปประเทศ
2. ร้อยละของบุคลากรที่มี Core Competency ผ่านเกณฑ์มาตรฐานเพิ่มขึ้นไม่น้อยกว่า ร้อยละ 5/ปี
3. ปรับปรุงระบบปฏิบัติงานภายในองค์กรให้ทันสมัยไม่น้อยกว่า 2 ระบบ/ปี
4. ผลการดำเนินงานเป็นไปตามเกณฑ์มาตรฐาน
5. ร้อยละความพึงพอใจของผู้รับบริการไม่น้อยกว่า 80/ปี

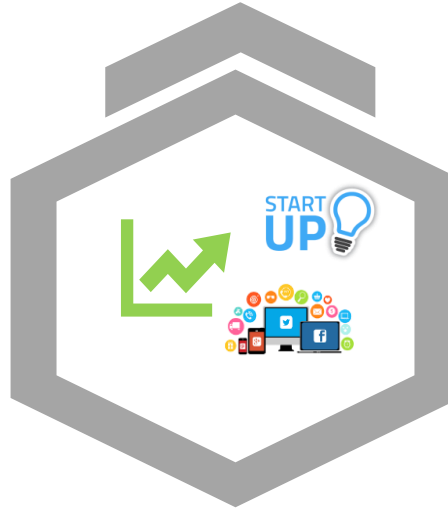
กลไกในการขับเคลื่อนภารกิจเชิงยุทธศาสตร์ ของ สสว.



BIG DATA



SERVICE EXCELLENC



Business Transformation Accelerator (BTA)



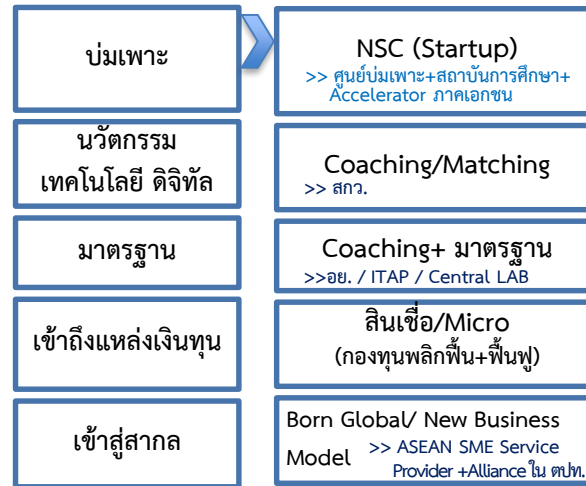
Micro+SME

Tool

- พัฒนาฐานข้อมูล Micro Enterprise >> ก.พาณิชย์ และสนง.สถิติ
- ข้อมูลผู้รับบริการ (Tracking) >> กสอ.
- Credit Rating Database >> เครดิตบูโร
- Analytic (Performance / การอยู่รอดและเติบโต)

- ศูนย์บริการ OSS
 - Startup
 - เกษตร
 - E-commerce
 - ชุมชน
- >> ศูนย์ภูมิภาค
- SME ONE
- >> MOU 69 หน่วยงาน
- ที่ปรึกษา (Train the coach)
- >> ISMED

ยกระดับช่องทางบริการให้
ผู้ประกอบการเข้าถึงบริการภาครัฐ



มีการจ้างงานมากกว่า
2.4 ล้านราย และเป็นการ
กระจายรายได้ให้ทั่วประเทศ

ออกแบบการส่งเสริมได้ตรงตาม
ความต้องการของผู้ประกอบการ

การพัฒนาอย่างต่อเนื่องครบวงจร

KPI highlight

- ผู้ประกอบการ
Micro+SME
- มีรายได้เพิ่มขึ้นร้อยละ 10/ปี
 - ร้อยละ 70 มีการจ้างงานและดำเนินธุรกิจต่อเนื่อง

ได้รับการบริการข้อมูล
องค์ความรู้
ไม่น้อยกว่า 200,000 ราย

ได้รับการพัฒนาและ
ยกระดับธุรกิจ
ไม่น้อยกว่า 14,500 ราย

เข้าสู่สากล



3,000 ราย

นวัตกรรม



5,000 ราย

มาตรฐาน



1,500 ราย

เข้าถึงแหล่ง
เงินทุน



3,000 ราย

บ่มเพาะ



2,000 ราย