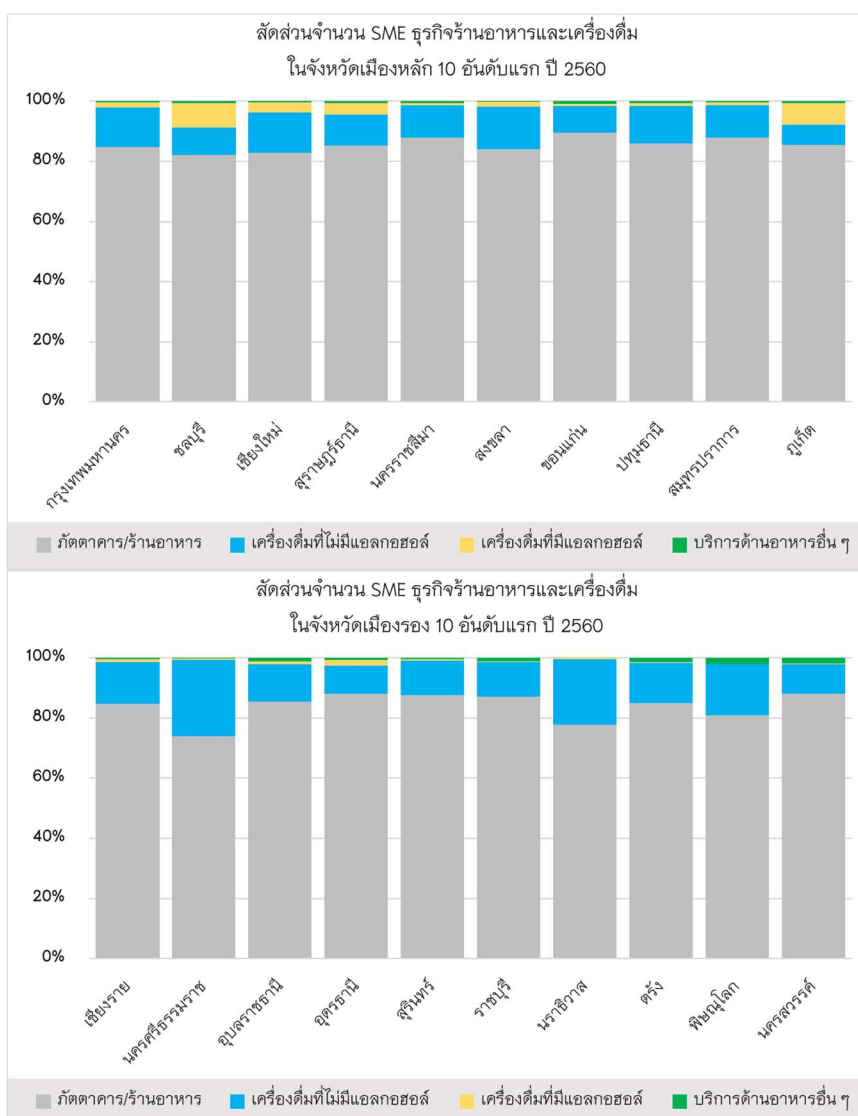


## ภาพรวมของ SME ในธุรกิจร้านอาหาร

จากข้อมูลปี พ.ศ.2560 จำนวนธุรกิจบริการด้านอาหารและเครื่องดื่มที่เป็น SMEs มีจำนวนมากเป็นอันดับที่สองรองจากธุรกิจค้าปลีก โดยมีจำนวนทั้งสิ้น 329,600 กิจการ เพิ่มขึ้นจากปีพ.ศ. 2559 เท่ากับ 0.4% และมีการจ้างงานทั้งสิ้น 955,364 คน เพิ่มขึ้น 1.6% จากปีก่อน

และเมื่อดูจากตัวเลข GDP ของ SME ในหมวดบริการด้านอาหารและเครื่องดื่ม จะพบว่ามีการเติบโตขึ้นทุกปีเฉลี่ย 8-10% โดยในปี พ.ศ.2561 นี้คาดว่า GDP SME ในหมวดดังกล่าวจะแตะ 7 แสนล้านบาท (ปี พ.ศ.2560 มีมูลค่าเท่ากับ 6.31 แสนล้านบาท) และเมื่อดูจากขนาดพบว่า 99.9% เป็น SME หรืออาจนับได้ว่า SME คือผู้เล่นหลักในธุรกิจนี้แน่นอน

กรุงเทพฯ ชลบุรี และเชียงใหม่ คือจังหวัดที่มีจำนวน SME ด้านอาหารและเครื่องดื่มมากที่สุด มีสัดส่วนรวมกันถึง 1 ใน 4 ของจำนวนรวมทั้งประเทศ รองลงมาได้แก่ สุราษฎร์ธานี นครราชสีมา และสงขลา



ธุรกิจด้านนี้ สามารถแยกเป็นกลุ่มหลักๆ โดยกลุ่มภัตตาคารและร้านอาหารจะมีสัดส่วนอยู่ราว 85% ของทั้งหมด อีก 14% จะเป็นบริการเครื่องดื่ม ซึ่งเป็นเครื่องดื่มที่ไม่มีแอลกอฮอล์เช่น ร้านกาแฟ ชา นมสด ประมาณ 12% และอีก 2% จะเป็นบริการเครื่องดื่มที่มีแอลกอฮอล์ โดยเฉพาะในจังหวัดที่เป็นจังหวัด

ท่องเที่ยวหลัก เช่น ชลบุรี ภูเก็ต เชียงใหม่ และสุราษฎร์ จะมีธุรกิจประเภทนี้ในสัดส่วนที่มากกว่าจังหวัดอื่นๆ นอกจากนั้นประมาณ 1% เป็นบริการด้านอาหารอื่นๆ เช่น บริการจัดเลี้ยง ร้านอาหาร อาหารสำหรับการขนส่ง

### สถานการณ์ของ SME ในธุรกิจร้านอาหารและเครื่องดื่มปี พ.ศ. 2561 และแนวโน้มในปีพ.ศ. 2562

ศูนย์วิจัยกสิกรได้คาดว่ามูลค่าตลาดธุรกิจร้านอาหารในปีพ.ศ.2561 น่าจะอยู่ที่ 411,000-415,000 ล้านบาท โดยขยายตัวร้อยละ 4-5 จากปีก่อน ซึ่งสอดคล้องกับตัวเลข GDP SME ของ สสว. ในหมวดธุรกิจบริการด้านอาหารและเครื่องดื่ม ซึ่งในช่วง 3 ไตรมาสแรกของปี 2561 มีการเติบโตประมาณ 7-8% จึงคาดว่ามูลค่าทั้งปีจะขยายตัวได้ไม่น้อยกว่า 8%

และจากฐานข้อมูลของ wongnai ซึ่งเป็นเว็บไซต์ยอดนิยมด้านการค้นหาข้อมูลร้านอาหารและเครื่องดื่ม พบว่า จำนวนร้านอาหารเปิดใหม่ในปีพ.ศ. 2560 สูงกว่าปีพ.ศ. 2559 คิดเป็น 8.50% ทั้งนี้มี SME ที่ได้เข้าไปอยู่ในระบบฐานข้อมูลของ wongnai แล้วจำนวนกว่า 2 แสนราย หรือมากกว่า 60% ของร้านอาหารทั้งหมด โดยจังหวัดที่มีจำนวนร้านอาหารมากที่สุดคือ กรุงเทพฯ เชียงใหม่ และชลบุรี ตามลำดับ ซึ่งแยกตามประเภทร้านอาหารยอดนิยมทั่วประเทศไทย ได้แก่ ร้านอาหารไทย 32,740 ร้าน ร้านก๋วยเตี๋ยว 25,154 ร้าน ร้านกาแฟ 24,874 ร้าน ร้านอาหารจานเดียว 13,548 ร้าน และร้านอาหารอีสาน 11,791 ร้าน ซึ่งเว็บไซต์ดังกล่าวได้สรุปข้อมูลแนวโน้มไว้น่าสนใจดังนี้

- ร้านอาหารไทย : จำนวนร้านจะค่อนข้างคงที่ แต่ผู้บริโภคกลับให้ความสนใจมากขึ้นเพิ่มขึ้นทุกปี
  - ร้านก๋วยเตี๋ยว : จำนวนร้านเปิดใหม่น้อยลงทุกปี แต่จำนวนผู้บริโภคก็ยังคงตามไปบริโภคอย่างต่อเนื่อง และมีแนวโน้มสูงขึ้นด้วย
  - ร้านกาแฟ : ผู้บริโภคให้ความสนใจในการตามไปใช้บริการและรีวิวกันเยอะที่สุด มีสัดส่วนการเพิ่มขึ้นของจำนวนร้านมากที่สุด
  - ร้านอาหารจานเดียว : จำนวนร้านจะขึ้นๆ ลงๆ แต่ผู้บริโภคกลับให้ความสนใจมากขึ้น ตัวอย่างธุรกิจร้านอาหารประเภทนี้ เช่น ร้านข้าวมันไก่, ร้านข้าวหมูแดง, ร้านผัดไทย เป็นต้น
  - ร้านอาหารอีสาน : แม้ว่าจำนวนร้านในปี พ.ศ.2558 และพ.ศ.2559 จะเพิ่มขึ้นอยู่ในเกณฑ์คงที่ แต่ปีพ.ศ. 2560 กลับเพิ่มขึ้นถึง 17% รวมทั้งผู้บริโภคก็ให้ความสนใจเพิ่มขึ้นด้วยเช่นเดียวกัน
- ทั้งนี้ ปัจจัยสำคัญที่สุดที่ส่งผลกระทบต่อธุรกิจประเภทนี้ในปีพ.ศ. 2561 ได้แก่
- การแข่งขันที่รุนแรงมากยิ่งขึ้นจากการเพิ่มขึ้นของ SME ในธุรกิจนี้ ไม่ว่าจะเป็นธุรกิจแบรนด์ใหม่หรือการขยายสาขาของเชนธุรกิจรายเดิม รวมทั้งธุรกิจแฟรนไชส์ ซึ่งข้อมูลจาก Thai Franchise Center พบว่าการเติบโตของธุรกิจแฟรนไชส์ประเภท อาหาร เครื่องดื่ม และขนม มากที่สุดในปี พ.ศ.2561
  - พฤติกรรมผู้บริโภคที่เปลี่ยนไป เช่น การนิยมสั่งอาหารเดลิเวอรี่ทางออนไลน์กันมากขึ้น โดยปัจจุบันมีผู้ให้บริการฟู้ดเดลิเวอรี่ ในลักษณะ Third Party อยู่หลายราย เช่น LINE MAN, GRABFOOD, FOODPANDA เป็นต้น นอกจากนี้ร้านอาหารแต่ละรายยังจัดโปรโมชั่น เช่น กรอกรหัสโค้ดโปรโมชั่น การแจกรับสิทธิ์จัดส่งฟรี หรือโปรโมชั่นซื้อ 1 แถม 1 ยิ่งมีส่วนช่วยสนับสนุนการบริโภคในรูปแบบนี้กันมากขึ้น

- การผลักดันของต้นทุน โดยเฉพาะอย่างยิ่ง ค่าเช่าพื้นที่ในทำเลศักยภาพและต้นทุนค่าแรงที่สูงขึ้นทุกปี ทำให้ผู้ประกอบการจำเป็นต้องหาวิธีเพื่อเพิ่มยอดขายพร้อมกับการบริหารจัดการต้นทุนไปด้วย
- การขยายพื้นที่ส่วนของร้านอาหาร ไม่ว่าจะเป็นห้างสรรพสินค้าขนาดใหญ่ หรือคอมมูนิตีมอลล์ที่เกิดขึ้นใหม่จำนวนมาก เป็นทั้งโอกาสและอุปสรรคให้กับธุรกิจที่เกิดขึ้นใหม่ เนื่องจากต้องแข่งขันกับการขยายสาขาของเชนธุรกิจเดิม

สำหรับแนวโน้มธุรกิจร้านอาหารและเครื่องดื่มปีพ.ศ.2562 ยังคงมีโอกาสเติบโตได้สูง ส่วนหนึ่งเนื่องจากอาหารสิ่งที่เป็นต่อการดำรงชีวิตประจำวัน หากแต่ลักษณะหรือพฤติกรรมผู้บริโภคจะเปลี่ยนไปตามเทรนด์ และเทคโนโลยีที่มีส่วนเกี่ยวข้องอย่างมากต่อการเติบโตของธุรกิจประเภทนี้

ร้านอาหารทั่วไป เช่น ร้านอาหารตามสั่ง ก๋วยเตี๋ยว และข้าวแกง น่าจะยังคงทรงตัว โดยร้านอาหารในกลุ่มนี้ น่าจะยังคงมีรายได้หลักจากการให้บริการผู้คนที่ทั่วไป ที่ต้องการความสะดวกรวดเร็วในการรับประทานอาหารในช่วงวันธรรมดา

ร้านอาหารระดับบน ร้านอาหารในห้างสรรพสินค้าและร้านค้าปลีกขนาดใหญ่ น่าจะยังคงมีผู้ใช้บริการมากในช่วงวันหยุด และจากการขยายพื้นที่สำหรับร้านอาหารของห้างสรรพสินค้า เพื่อปรับกลยุทธ์ให้เป็น Food Destination จะทำให้ผู้ประกอบการร้านอาหารรายย่อยมีคู่แข่งที่เข้ามาแย่งส่วนแบ่งในระดับนี้ได้มากขึ้น

ปัจจัยที่ส่งผลกระทบต่อธุรกิจ SME ร้านอาหารและเครื่องดื่ม ในปีพ.ศ. 2562 ที่น่าสนใจได้แก่

- เทรนด์สุขภาพยังคงได้รับความนิยมต่อเนื่อง เช่น การนำวัตถุดิบใหม่ๆ เข้ามาผสมผสาน การผสมผสานวัตถุดิบพื้นเมืองและวัตถุดิบอื่นๆ ให้ออกมาเป็นพิวชั่นฟู้ดที่แปลกใหม่ รวมทั้งการตกแต่งและดนตรีต่างๆ เข้าไว้ด้วยกัน เช่น การปรับรูปแบบร้านตามสไตล์ต่างๆ เช่น วินเทจ เปิดเพลงอีสาน เพลงไทยเดิม พร้อมการ ครีเอทคอกเทลในรูปแบบใหม่ เพื่อเปลี่ยนประสบการณ์ลูกค้าให้ต่างไปจากเดิม
- การจองร้านอาหารออนไลน์ และการสั่งอาหารแบบเดลิเวอรี่ ทั้งผ่านช่องทางการใช้แอปพลิเคชันบนมือถือรวมถึงเว็บไซต์ต่างๆ ยังจะเป็นปัจจัยหลักที่ทำให้ตลาดธุรกิจร้านอาหาร เติบโตได้ดีในปี พ.ศ.2562
- ภาคการท่องเที่ยวมีส่วนสำคัญที่ช่วยสนับสนุนการขยายตัวของธุรกิจร้านอาหาร/ภัตตาคาร/อาหาร เนื่องจากเป็นธุรกิจที่ได้รับนักท่องเที่ยวทั้งที่เป็นชาวไทยและชาวต่างชาติประโยชน์จากการท่องเที่ยว โดยรายได้จากการท่องเที่ยวที่เกี่ยวกับอาหารและเครื่องดื่มคิดเป็น 20% ของรายได้รวมจากการท่องเที่ยวทั้งหมด (กรมการท่องเที่ยว ปี พ.ศ. 2561) รวมทั้งมาตรการส่งเสริมการท่องเที่ยวจังหวัดเมืองรอง 55 จังหวัด จะทำให้เกิดการกระจายรายได้ไปยังร้านอาหารรายย่อยที่มีอยู่ทั่วไปในทุกพื้นที่ของประเทศ
- ธุรกิจร้านอาหารเป็นธุรกิจที่เกิดและตายง่าย ทำให้มีนักลงทุนเข้ามาชิมลางในธุรกิจนี้มากขึ้น การแข่งขันในตลาดธุรกิจร้านอาหารจะมีความรุนแรงมากขึ้น จำนวนธุรกิจภัตตาคาร/ร้านอาหารใหม่ๆ ที่เพิ่มขึ้นอย่างต่อเนื่อง ทำให้เกิดการกระจายตัวของลูกค้าและส่วนแบ่งในตลาด

นายณัฐฤทธิ นิธิประภา  
ฝ่ายวิเคราะห์สถานการณ์และเตือนภัยทางเศรษฐกิจ  
0-2298-3046  
ผู้จัดทำ