

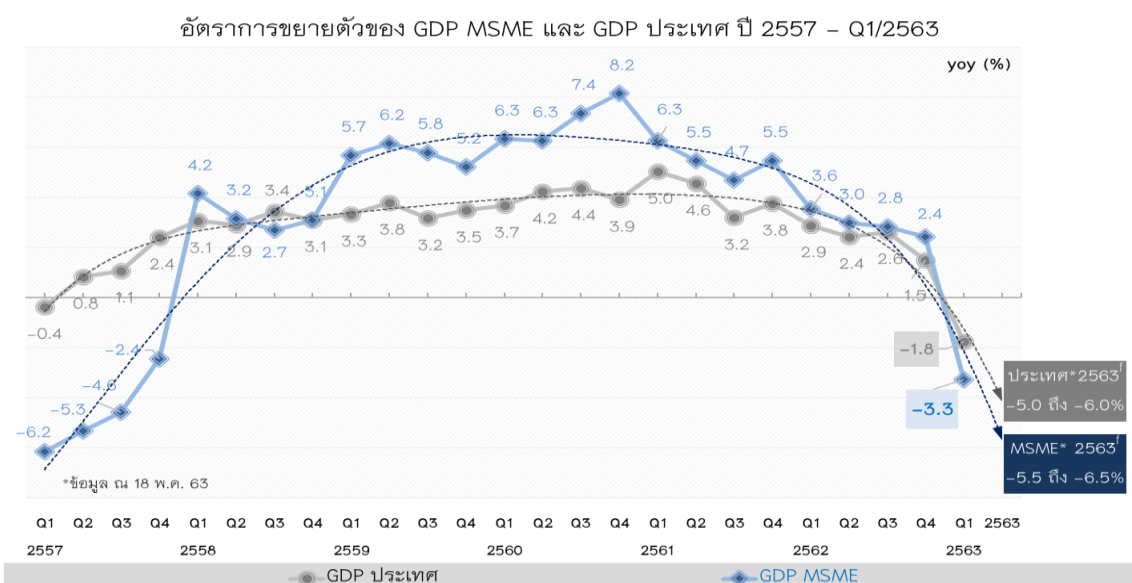
## GDP MSME ไตรมาสแรกของปี 2563 และคาดการณ์แนวโน้มเศรษฐกิจปี 2563

ผลิตภัณฑ์มวลรวมในประเทศของวิสาหกิจขนาดกลางและขนาดย่อม (GDP MSME) ไตรมาสแรกของปี 2563 ลดลงร้อยละ 3.3 ลดลงจากในไตรมาสก่อน ที่ขยายตัวร้อยละ 2.4 โดยมีมูลค่า 1,450,476 ล้านบาท คิดเป็นสัดส่วนต่อ GDP รวมทั้งประเทศเท่ากับร้อยละ 34.7 ลดลงจากร้อยละ 35.7 ในไตรมาสที่แล้ว ในขณะที่ GDP ของประเทศลดจากร้อยละ 1.8 (ตามการประกาศของสำนักงานสภาพัฒนาการเศรษฐกิจและสังคมแห่งชาติ ณ วันที่ 18 พฤษภาคม 2563)

การที่ GDP MSME ไตรมาสแรกของปี 2563 ลดลงเป็นครั้งแรกนับตั้งแต่ปี 2558 นั้น เป็นผลมาจากสถานการณ์การแพร่ระบาดของโรคติดเชื้อไวรัสโคโรนา 2019 (โควิด-19) เป็นหลัก โดย GDP ของวิสาหกิจขนาดย่อม (Micro) ได้รับผลกระทบจากสถานการณ์ฯ มากที่สุด คือลดลงถึงร้อยละ 4.3 รองลงมาได้แก่ วิสาหกิจขนาดย่อม (SE) และวิสาหกิจขนาดกลาง (ME) ที่ลดลงร้อยละ 3.8 และ 2.6 ตามลำดับ

ในส่วนของ GDP MSME ในสาขาธุรกิจที่ลดลงอย่างเห็นได้ชัด คือ ธุรกิจบริการที่พักรวมและบริการด้านอาหาร ซึ่งลดลงถึงร้อยละ 24.1 รวมทั้ง GDP MSME ภาคการผลิตลดลงร้อยละ 2.7 จากการลดลงของอุตสาหกรรมเบาและอุตสาหกรรมวัตถุดิบ ขณะที่ธุรกิจค้าปลีกค้าส่งยังคงขยายตัวได้ร้อยละ 4.5

ทั้งนี้ การแพร่ระบาดของโรคโควิด-19 ยังส่งผลกระทบต่อทั้งในด้านส่งออกและด้านการท่องเที่ยว ซึ่งมีอิทธิพลต่อเศรษฐกิจของ MSME ค่อนข้างมาก โดยพบว่า GDP MSME มีการลดลงในวิสาหกิจทุกขนาด และลดลงมากกว่าภาพรวมทั้งประเทศ โดย สสว. คาดว่าในไตรมาสที่สองของปี 2563 ผลกระทบจะยิ่งทวีความรุนแรงมากขึ้นอย่างหลีกเลี่ยงไม่ได้ จากการหยุดกิจการหรือแม้กระทั่งการปิดกิจการ ซึ่งจะส่งผลกระทบต่อ การจ้างงาน รายได้ และการบริโภคภายในประเทศ



ที่มา: สำนักงานสภาพัฒนาการเศรษฐกิจและสังคมแห่งชาติ ณ 18 พ.ค. 2563

ประมวลผลโดย: สำนักงานส่งเสริมวิสาหกิจขนาดกลางและขนาดย่อม

สำหรับมูลค่าการส่งออกของ MSME ในไตรมาสแรกของปี 2563 มีมูลค่า 242,221.8 ล้านบาท ขยายตัวจากช่วงเดียวกันของปีก่อนร้อยละ 1.1 แต่เมื่ออยู่ในรูปดอลลาร์สหรัฐจะมีมูลค่า 7,977.0 ล้านดอลลาร์สหรัฐ ขยายตัวเท่ากับร้อยละ 1.8 และหากไม่รวมสินค้าในหมวดทองคำ (HS 7108) จะขยายตัวร้อยละ 2.0 โดย MSME มีสัดส่วนมูลค่าการส่งออกต่อการส่งออกรวม คิดเป็นร้อยละ 12.7 ขณะที่การส่งออกรวมของประเทศไทยมีมูลค่า 62,672.1 ล้านดอลลาร์สหรัฐ ขยายตัวจากปีก่อนร้อยละ 0.9 สำหรับตลาดส่งออกหลักของ MSME ในไตรมาสแรกของปี 2563 ยังคงขยายตัวได้ในทุกตลาด แม้ว่าจะได้รับผลทางลบจากการแพร่ระบาดของโควิด-19 ขณะที่การส่งออกไปยังกลุ่ม CLMV ขยายตัวต่อเนื่องเท่ากับร้อยละ 12.0 ส่วนตลาดในกลุ่ม ASEAN+6 (อาเซียน, จีน, ญี่ปุ่น, เกาหลีใต้, อินเดีย, ออสเตรเลีย และนิวซีแลนด์) ก็ขยายตัวได้เช่นกันเท่ากับร้อยละ 8.1 โดยเฉพาะอย่างยิ่งตลาดออสเตรเลียและอินเดีย ที่ขยายตัวร้อยละ 8.2 และ 9.6 ตามลำดับ จากการเร่งนำเข้าสินค้าในกลุ่มอัญมณี และกลุ่มอาหาร เนื่องจากเกรงผลกระทบจากสถานการณ์โควิด-19

**สสว. ได้ทำการปรับประมาณการ GDP MSME ปี 2563 ใหม่ อยู่ในช่วงระหว่างร้อยละ -5.5 ถึง ร้อยละ -6.5** โดยสมมติฐานตามสถานการณ์โควิด-19 ของไทย ซึ่งน่าจะเริ่มคลี่คลายได้ในครึ่งหลังของปี รวมถึงการผ่อนคลายมาตรการต่างๆ ที่ได้ทยอยผ่อนคลายมาตั้งแต่ช่วงกลางไตรมาสที่ 2 และคาดว่าจะกลับสู่ปกติในไตรมาสที่ 3 และจะเริ่มมีการเดินทางติดต่อธุรกิจหรือท่องเที่ยวได้ในไตรมาสที่ 4 ของปี 2563

---

ส่วนติดตามและวิเคราะห์สถานการณ์  
ฝ่ายวิเคราะห์สถานการณ์และเตือนภัยทางเศรษฐกิจ  
โทร. 0-2298-3046