

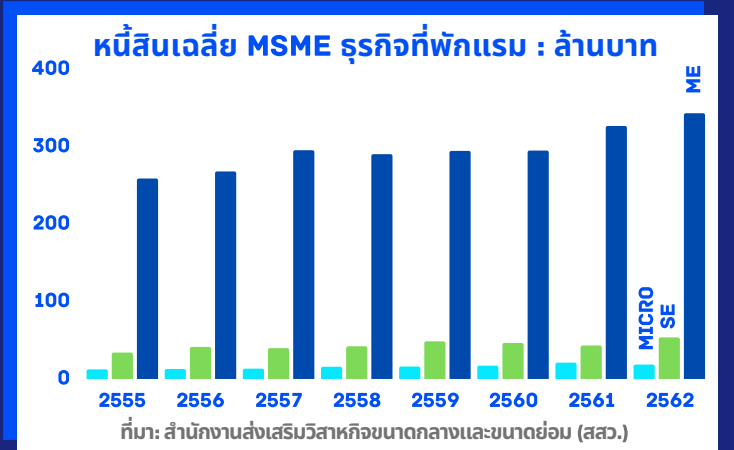
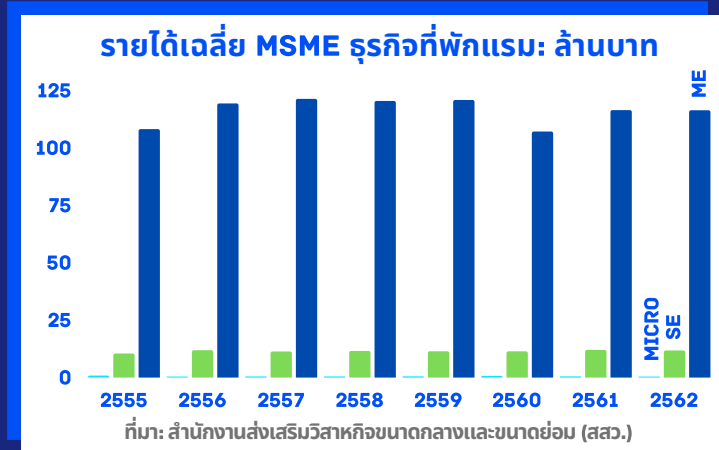
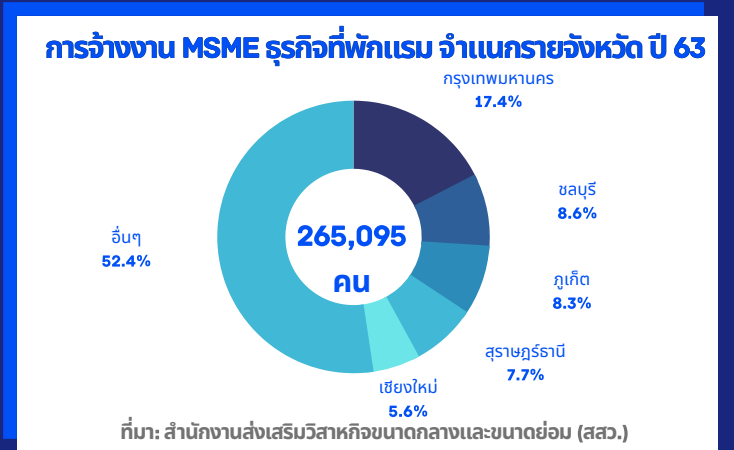
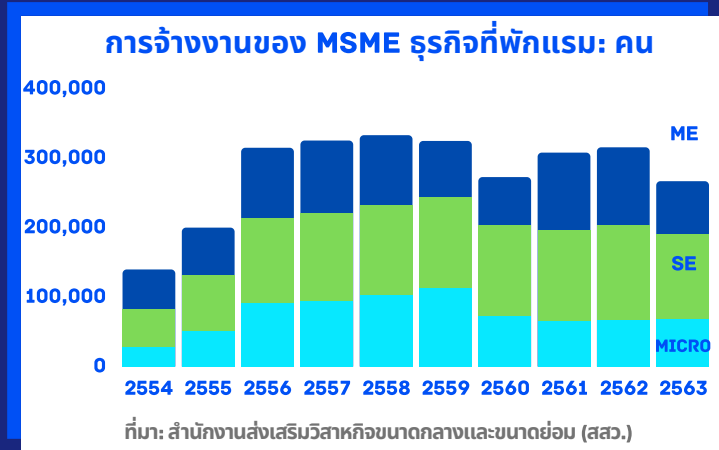
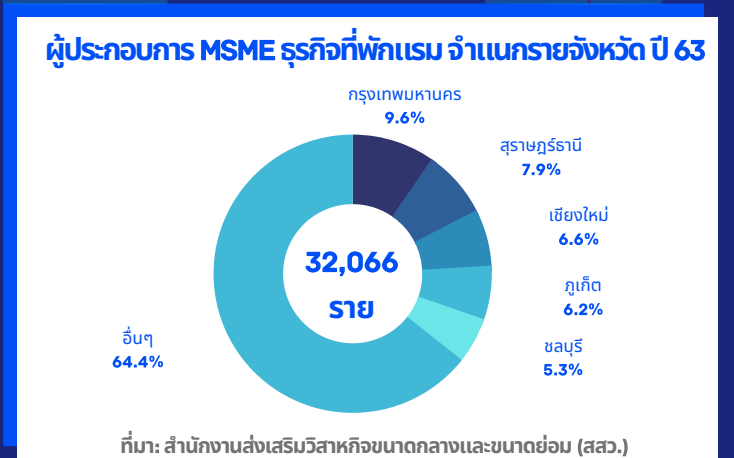
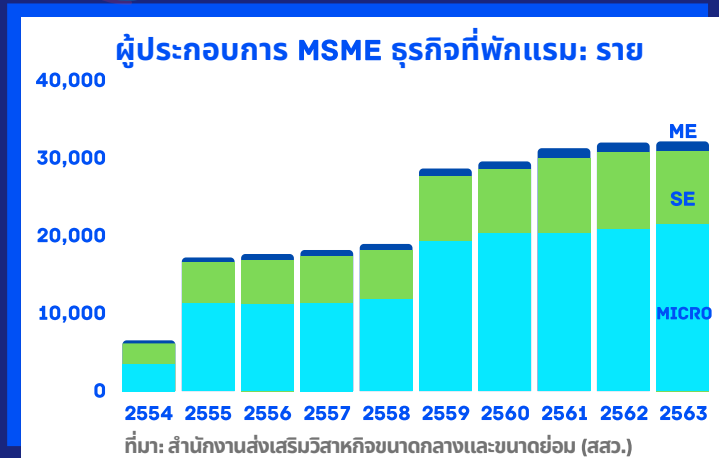
# บทวิเคราะห์ธุรกิจ SMEs (QUICK STUDY) สาขาธุรกิจที่พักแรม (ACCOMMODATION)

ปัจจุบันธุรกิจที่พักแรมในประเทศไทยมีการขยายตัวเพิ่มขึ้นในด้านต่างๆ อาทิ จำนวนผู้ประกอบการ จำนวนสถานประกอบการ และจำนวนห้องพัก เป็นต้น

นอกจากนี้ ธุรกิจที่พักแรมยังมีการกระจายตัวไปยังพื้นที่ต่างๆ ของประเทศไทยมากขึ้น แตกต่างจากในอดีตที่ธุรกิจที่พักแรม โดยเฉพาะกลุ่มโรงแรมที่มีกระจุกตัวอยู่ในกรุงเทพมหานคร

จากการแพร่ระบาดของโรคโควิด-19 ในประเทศต่างๆ ทั่วโลก ซึ่งนำมาสู่การปิดประเทศและการจำกัดการเดินทาง ดังนั้นธุรกิจที่พักแรมซึ่งเป็นธุรกิจที่เกี่ยวข้องกับการท่องเที่ยว ย่อมได้รับผลกระทบอย่างหนัก

นอกจากการแพร่ระบาดของโรคโควิด-19 แล้ว อีกปัญหาที่ MSME ธุรกิจที่พักแรมต้องเผชิญมาอย่างยาวนาน คือ เรื่องกฎหมายที่ต้องปฏิบัติตาม ซึ่งมีกฎหมายที่เกี่ยวข้องมากมาย อาทิ พระราชบัญญัติโรงแรม พ.ศ. 2547



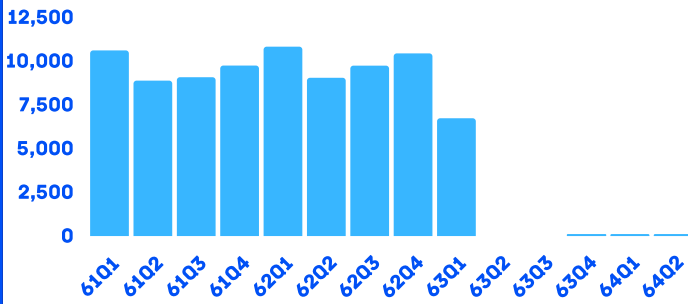
#### ธุรกิจที่พักแรม

คือ ธุรกิจที่ให้บริการที่พักแรมแบบให้เช่าเป็นรายวัน หรือรายสัปดาห์ สำหรับผู้ที่มาพักแรมระยะสั้น อาทิ โรงแรม รีสอร์ท และห้องชุด เกสต์เฮ้าส์ และที่พักสัมพัสดวนธรรมชนบท เป็นต้น

# COVID-19

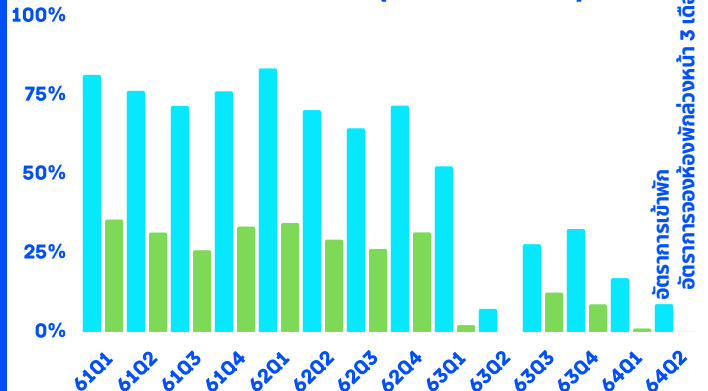


## จำนวนนักท่องเที่ยวต่างประเทศ ที่เดินทางเข้าประเทศไทย : พันคน

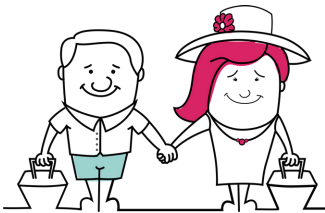


ที่มา: กองเศรษฐกิจการท่องเที่ยวและกีฬา กระทรวงการท่องเที่ยวและกีฬา  
ประมวลผลโดย: สำนักงานส่งเสริมวิสาหกิจขนาดกลางและขนาดย่อม (สสว.)

## อัตราการเข้าพักและการจองห้องพักล่วงหน้า ของสถานพักแรม (รวมทั้งประเทศ)



ที่มา: กองเศรษฐกิจการท่องเที่ยวและกีฬา กระทรวงการท่องเที่ยวและกีฬา  
ประมวลผลโดย: สำนักงานส่งเสริมวิสาหกิจขนาดกลางและขนาดย่อม (สสว.)



จำนวนนักท่องเที่ยวชาวต่างประเทศที่เดินทางเข้าประเทศไทยลดลงตั้งแต่ไตรมาสที่ 1 ปี 63 ส่งผลให้สัดส่วนการเข้าพักแรมในสถานพักแรมเป็นนักท่องเที่ยวในประเทศ หรือคนไทยเกือบทั้งหมด มีสัดส่วนของนักท่องเที่ยวชาวต่างประเทศน้อยมาก นั้นหมายความว่าธุรกิจที่พักแรมในสถานการณ์การแพร่ระบาดของโรคโควิด-19 ต้องพึ่งพานักท่องเที่ยวคนไทย แต่นักท่องเที่ยวคนไทยเองก็ซบเซาลงจากการแพร่ระบาดของโรคโควิด-19 ด้วยเช่นกัน จากการที่ประชาชนคนไทยมีรายได้ลดลง หรือมีการเก็บออมมากยิ่งขึ้น เพื่อป้องกันความเสี่ยงในอนาคต และไม่เดินทางออกนอกประเทศหากไม่มีความจำเป็น

**การปรับตัวของธุรกิจที่พักแรมหลักๆ มี 2 รูปแบบด้วยกัน คือ 1. การปรับตัวเป็นโรงแรมสถานที่กักตัวทางเลือก (ASQ) และ HOSPITEL ซึ่งมีหลักเกณฑ์สำหรับผู้ประกอบการที่พักแรมที่ต้องการจะเข้าร่วม และ 2. การปรับมาขายอาหารเป็นการนำบุคลากร อุปกรณ์ หรือเครื่องมือที่มีอยู่ มาใช้ดำเนินธุรกิจขายอาหาร เพื่อรักษาสภาพคล่องของธุรกิจไว้**  
การปรับตัวทั้ง 2 รูปแบบข้างต้นนั้น ผู้ประกอบการขนาดใหญ่จะสามารถปรับตัวได้ดีกว่า MSME โดยเฉพาะรูปแบบแรก เนื่องจากผู้ประกอบการขนาดใหญ่ที่มีความพร้อม ตามหลักเกณฑ์ที่กำหนด มีความพร้อมทางด้านอุปกรณ์ และเงินทุน ส่วน MSME ส่วนใหญ่ไม่สามารถปรับตัวได้ จึงต้องพึ่งพามาตรการเยียวยาและช่วยเหลือต่างๆ จากโครงการภาครัฐ



### ตัวอย่างมาตรการช่วยเหลือของภาครัฐ

**ธนาคารแห่งประเทศไทย - มาตรการพักทรัพย์ พักหนี้ (ASSET WAREHOUSING)** โดยจากข้อมูลของธนาคารแห่งประเทศไทย ณ วันที่ 9 สิงหาคม 2564 มีจำนวนผู้ประกอบการได้รับความช่วยเหลือ 50 ราย มูลค่าทรัพย์สินที่รับโอน 8,991.29 ล้านบาท

**ธนาคารออมสิน - มาตรการให้ความช่วยเหลือลูกหนี้สินเชื่อ ธุรกิจ ของธนาคารออมสิน สำหรับธุรกิจโรงแรม รีสอร์ท เกสต์เฮาส์และเซอร์วิสอพาร์ทเมนท์** มาตรการสินเชื่อดอกเบี้ยต่ำเพื่อ SMEs ท่องเที่ยวและธุรกิจเกี่ยวเนื่อง และมาตรการสินเชื่อ SMEs มีที่มิเงิน สำหรับธุรกิจการท่องเที่ยว



# LEGAL



### ที่พักแรม ไม่ได้รับอนุญาตตามกฎหมาย

จากข้อมูลของกรมการปกครอง กระทรวงมหาดไทย พบว่า ในปี 61 มีโรงแรมถูกต้องตามกฎหมายทั้งหมด **9,663** แห่ง และมีจำนวนห้องพักทั้งหมด **424,754** ห้อง ในขณะที่ข้อมูลจากการสำรวจที่พักระยะสั้นทั่วประเทศของสำนักงานสถิติแห่งชาติ ในปี 61 พบว่า มีสถานพักแรมระยะสั้นทั้งหมด **24,391** แห่ง และมีจำนวนห้องพักทั้งหมด **721,501** ห้อง จากข้อมูลทั้งสองแหล่งข้างต้น สะท้อนให้เห็นว่า ประมาณร้อยละ 70 ของที่พักแรม ไม่ได้รับอนุญาตตามกฎหมาย



### ตัวอย่างกฎหมายที่เป็นอุปสรรคต่อ MSME ธุรกิจที่พักแรม

**พระราชบัญญัติโรงแรม พ.ศ. 2547** - มีการกำหนดลักษณะประเภทอาคารไว้สูงมาก เนื่องจากอิงกับรูปแบบโรงแรมขนาดใหญ่ในอดีต

**พระราชบัญญัติผังเมือง พ.ศ. 2562** - มีการกำหนดโซนในการอนุญาตให้ก่อสร้างโรงแรมไว้ได้เฉพาะโซนที่กำหนดในกฎหมายว่าด้วยการผังเมืองเท่านั้น

### ตัวอย่างกฎหมายที่ส่งเสริม MSME ธุรกิจที่พักแรม

**กฎกระทรวงกำหนดประเภทและหลักเกณฑ์การประกอบธุรกิจโรงแรม พ.ศ. 2551 ข้อ 1** - สำหรับที่พักแรมที่มีจำนวนห้องพักในอาคารเดียวกันหรือหลายอาคาร ไม่เกิน 4 ห้อง และมีจำนวนผู้เข้าพักรวมไม่เกิน 20 คน

**กฎกระทรวงกำหนดลักษณะอาคารประเภทอื่นที่ใช้ประกอบธุรกิจโรงแรม พ.ศ.2559** - มีการกำหนดสเปคของอาคารและลดเสก โดยอ้างอิงจากรูปแบบอาคารของถนนข้าวสารและอัมพวา อาทิ ที่ว่างของอาคารไม่น้อยกว่าร้อยละ 10

...



สำนักงานส่งเสริมวิสาหกิจ  
ขนาดกลางและขนาดย่อม