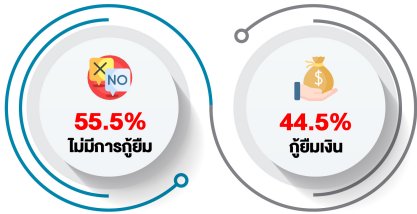
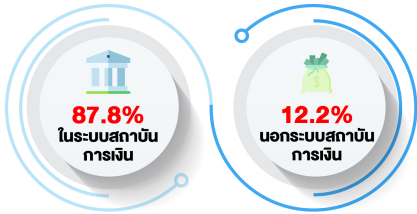


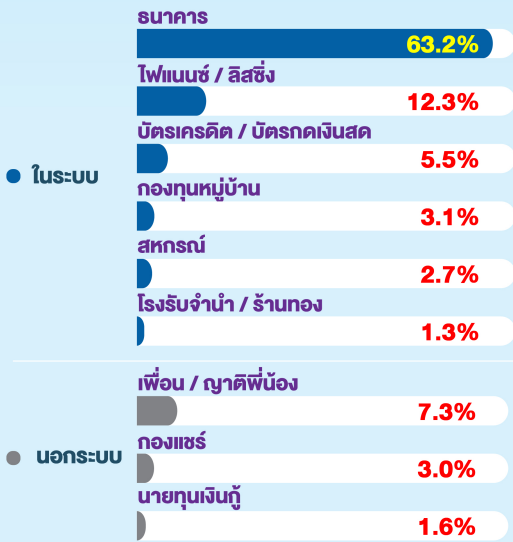
การกู้ยืมเงินของกิจการ SME



แหล่งกู้ยืมเงินที่ใช้ในกิจการ



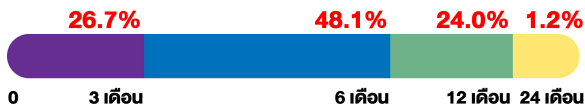
ประเภทแหล่งกู้ยืมเงินที่ใช้ในกิจการ



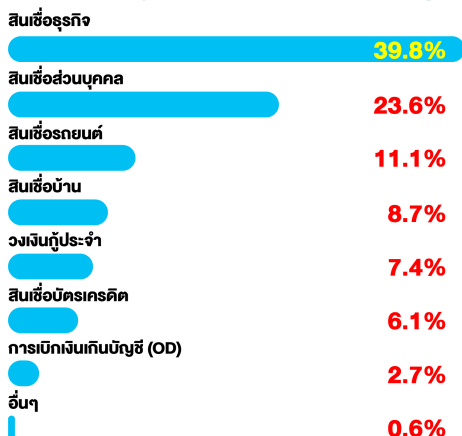
มาตรการ “พักชำระเงินต้นและดอกเบี้ย” ของรัฐบาลควรขยายระยะเวลาในการช่วยเหลือ



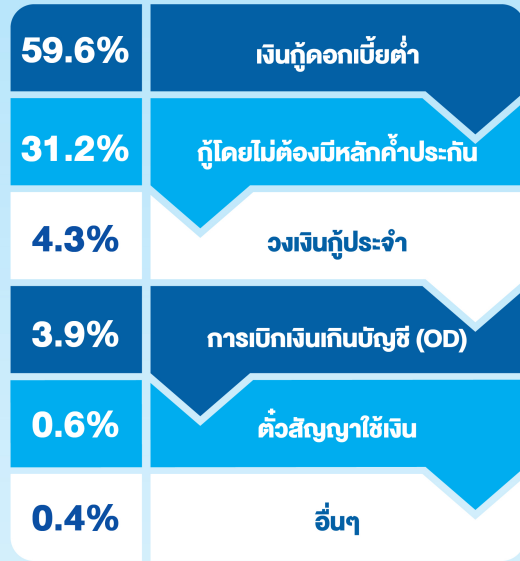
ควรขยายต่อจากมาตรการเดิมเป็นระยะเวลา



ประเภทเงินกู้ที่ควรขยายระยะเวลามากที่สุด

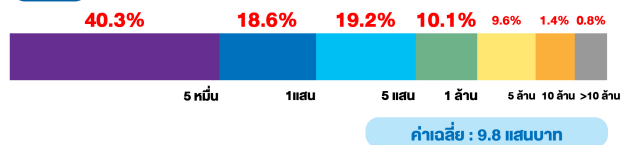


มาตรการกู้ยืมเงินเพื่อใช้ในกิจการแบบใด ที่ตรงกับความต้องการของธุรกิจมากที่สุด



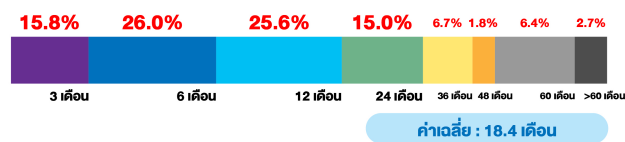
SME

วงเงินสินเชื่อที่ธุรกิจต้องการจากมาตรการ ของภาครัฐเพื่อใช้จ่ายในกิจการ (บาท)



SME

ระยะเวลาสินเชื่อที่ธุรกิจต้องการจากมาตรการ ของภาครัฐเพื่อใช้จ่ายในกิจการ (เดือน)



สถานการณ์การจ้างงานภายหลังวิกฤตโควิด-19

จำนวนแรงงาน และสัดส่วนค่าแรง คิดเฉลี่ยต่อกิจการ	SME				MICRO				SMALL				MEDIUM			
	จำนวน	ค่าแรง	จำนวน	ค่าแรง	จำนวน	ค่าแรง	จำนวน	ค่าแรง	จำนวน	ค่าแรง	จำนวน	ค่าแรง	จำนวน	ค่าแรง		
จำนวนแรงงานทั้งหมด (คน)	8	27.5	4	27.1	12	28.3	119	24.3								
สมาชิกในครอบครัว (คน)	2		2		2		3									
ลูกจ้างประจำ (คน)	4		1		6		91									
ลูกจ้างรายวัน (คน)	2		1		4		25									
ค่าแรงต่อต้นทุน (ร้อยละ)	27.5		27.1		28.3		24.3									