



บทวิเคราะห์สถานการณ์

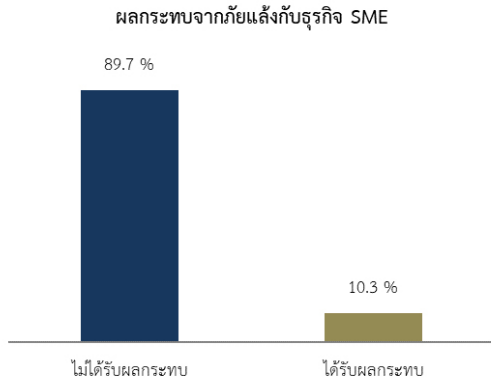
ผู้ประกอบการ SME ในประเด็นที่น่าสนใจ :

ปัญหาภัยแล้ง กับ SME

ปัญหา “ภัยแล้ง”

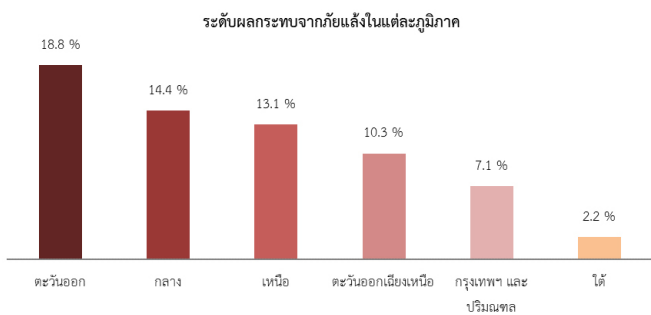
จากการสำรวจผลกระทบจากปัญหา “ภัยแล้ง” กับผู้ประกอบการ SME จำนวน 2,728 คน โดยแบ่งออกเป็น ภาคการผลิต 521 ราย ภาคการค้า 1,068 ราย และภาคการบริการ 1,139 ราย ครอบคลุมพื้นที่ทั้ง 6 ภูมิภาค ได้แก่ กรุงเทพฯ ฯ และปริมณฑล 689 ราย ภาคกลาง 264 ราย ภาคตะวันออก 352 ราย ภาคเหนือ 421 ราย ภาคตะวันออกเฉียงเหนือ 634 ราย และภาคใต้ 368 ราย

พบว่าธุรกิจส่วนใหญ่จำนวน 2,728 ราย หรือคิดเป็นร้อยละ 89.7 ไม่ได้รับผลกระทบจากปัญหาภัยแล้ง ซึ่งธุรกิจที่ได้รับผลกระทบจากปัญหาภัยแล้งนั้นมีเพียงจำนวน 281 ราย หรือคิดเป็นร้อยละ 10.3 เท่านั้น ดังแสดงในภาพที่ 1



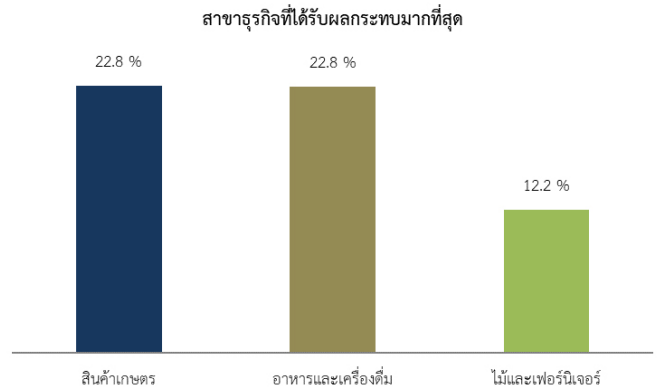
ภาพที่ 1 ผลกระทบจากภัยแล้งกับธุรกิจ SME

โดยระดับผลกระทบจากปัญหาภัยแล้งในแต่ละภูมิภาค คิดจากสัดส่วนจำนวนที่เก็บแบบสอบถามเทียบกับจำนวนธุรกิจที่ได้รับผลกระทบในระดับปานกลาง-มาก พบว่าภูมิภาคที่ได้รับผลกระทบมากที่สุดคือภาคตะวันออก คิดเป็นร้อยละ 18.8 รองลงมาคือภาคกลาง คิดเป็นร้อยละ 14.4 ภาคเหนือ คิดเป็นร้อยละ 13.1 ภาคตะวันออกเฉียงเหนือ คิดเป็นร้อยละ 10.3 กรุงเทพฯ ฯ และปริมณฑล คิดเป็นร้อยละ 7.1 และภูมิภาคที่ได้รับผลกระทบน้อยที่สุดคือ ภาคใต้ คิดเป็นร้อยละ 2.2 ดังแสดงในภาพ



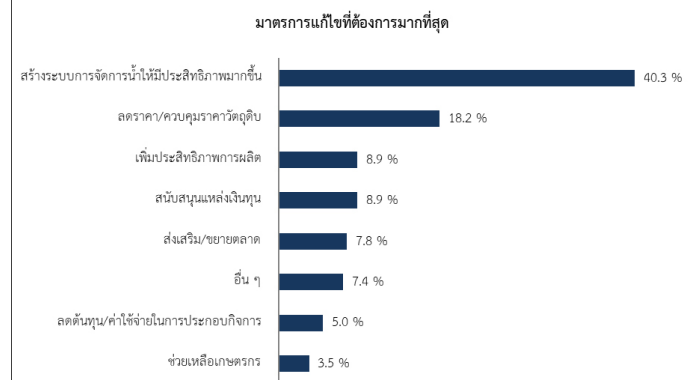
ภาพที่ 2 ระดับผลกระทบจากภัยแล้งในแต่ละภูมิภาค

ระดับผลกระทบจากปัญหาภัยแล้งในแต่ละสาขาธุรกิจ คิดจากสัดส่วนจำนวนที่เก็บแบบสอบถามกับสาขาธุรกิจที่ได้รับผลกระทบของแต่ละภูมิภาคในระดับปานกลางและมาก พบว่าสาขาธุรกิจที่ได้รับผลกระทบมากที่สุด คือสินค้าเกษตรและอาหารและเครื่องดื่ม คิดเป็นร้อยละ 22.8 รองลงมาคือร้อยละ 12.2 คือ ไม้และเฟอร์นิเจอร์ ดังแสดงในภาพที่ 3



ภาพที่ 3 สาขาธุรกิจที่ได้รับผลกระทบมากที่สุด

ในส่วนของมาตรการที่ต้องการให้มีการแก้ไขจากปัญหา “ภัยแล้ง” ที่ส่งผลกระทบต่อธุรกิจ ถูกรวบรวมและจัดกลุ่มจากความคิดเห็นของผู้ตอบแบบสอบถามในลักษณะปลายเปิด เฉพาะผู้ที่ได้รับผลกระทบ (ทางลบ) ในระดับปานกลาง-มาก พบว่าผู้ประกอบการส่วนใหญ่ร้อยละ 40.3 สร้างระบบการจัดการน้ำให้มีประสิทธิภาพมากขึ้น รองลงมาคือร้อยละ 18.2 อยากให้ลดและควบคุมราคาวัตถุดิบ และร้อยละ 8.9 ต้องการเพิ่มประสิทธิภาพการผลิตและอยากให้มีการสนับสนุนเงินทุน ดังแสดงในภาพที่ 4



ภาพที่ 4 มาตรการแก้ไขที่ต้องการมากที่สุด

ปัญหาภัยแล้งที่เกิดขึ้น ยังไม่ได้ส่งผลกระทบต่อภาคธุรกิจมากนัก โดยคิดเป็นร้อยละ 89.7 เนื่องจากในแต่ภูมิภาคยังมีปริมาณน้ำเพียงพอต่อการใช้งานในภาคธุรกิจและการเกษตร ซึ่งในภาคตะวันออก ร้อยละ 18.8 ได้รับผลกระทบมากที่สุดในภาคอุตสาหกรรม รองลงมาคือภาคกลาง ที่เริ่มฤดูกาลเพาะปลูกข้าวนาปรัง คิดเป็นร้อยละ 14.4 โดยในสาขาธุรกิจที่ได้รับผลกระทบมากที่สุดได้แก่ สินค้าทางเกษตร อาหารและเครื่องดื่ม และไม้และเฟอร์นิเจอร์

มาตรการความช่วยเหลือจากภาครัฐที่ผู้ประกอบการธุรกิจ SME ต้องการมากที่สุดคือ สร้างระบบการจัดการน้ำให้มีประสิทธิภาพมากขึ้น ลดและควบคุมราคาวัตถุดิบ เพิ่มประสิทธิภาพการผลิตและอยากให้มีการสนับสนุนเงินทุน ตามลำดับ
