



**บทวิเคราะห์สถานการณ์**  
**ผู้ประกอบการ SME ในประเด็นที่น่าสนใจ :**  
**ปัญหาและอุปสรรคในการดำเนิน**  
**ธุรกิจ SME ในปัจจุบัน**

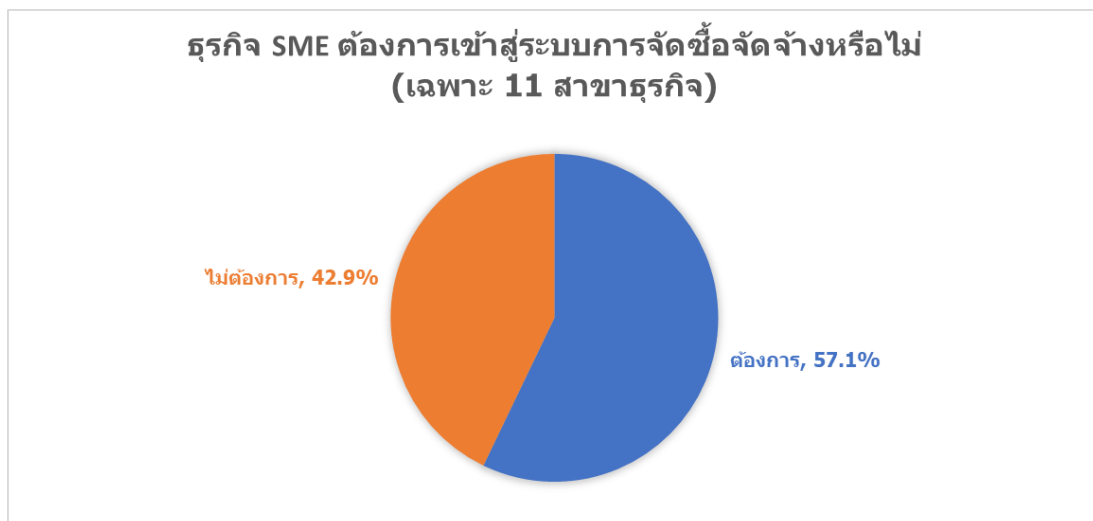
## ประเด็นสำรวจ โพล: ปัญหาและอุปสรรคในการดำเนินธุรกิจ SME ในปัจจุบัน

จากการสำรวจปัญหาและอุปสรรคในการดำเนินธุรกิจ SME ในปัจจุบัน ประจำเดือนกันยายน ระหว่างวันที่ 25-30 กันยายน 2563 จากผู้ประกอบการ SME จำนวน 2,585 ราย จาก 21 สาขาธุรกิจ โดยแบ่งออกเป็นภาคการผลิต 615 ราย ภาคการค้า 891 ราย และภาคการบริการ 1,079 ราย ครอบคลุมทั้ง 6 ภูมิภาค ได้แก่ กรุงเทพฯ ฯ และปริมณฑล 688 ราย ภาคกลาง 248 ราย ภาคตะวันออก 244 ราย ภาคเหนือ 442 ราย ภาคตะวันออกเฉียงเหนือ 601 ราย และภาคใต้ 362 ราย

โดยข้อมูลสำรวจในประเด็นเรื่องการจัดซื้อจัดจ้างของหน่วยงานภาครัฐ ถูกรวบรวมและจัดกลุ่มจากผู้ตอบแบบสอบถาม พิจารณาจากผู้ประกอบการ SME ที่ตอบแบบสอบถามทั้งหมด โดยแบ่งกลุ่มการพิจารณาออกเป็น 2 กลุ่มคือ กลุ่ม 21 สาขาธุรกิจ และกลุ่ม 11 สาขาธุรกิจที่มีสินค้า/บริการค่อนข้างตรงกับระบบจัดซื้อจัดจ้างภาครัฐ

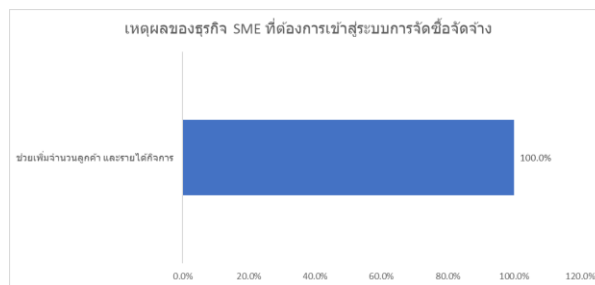


จากประเด็นคำถามว่าผู้ประกอบการ SME ต้องการเข้าสู่ระบบจัดซื้อจัดจ้างหรือไม่ ถูกรวบรวมและจัดกลุ่มจากผู้ตอบแบบสอบถามในลักษณะปลายปิด พิจารณาจากผู้ประกอบการ SME ที่ตอบแบบสอบถามทั้ง 2 กลุ่ม พบว่าผู้ประกอบการในกลุ่ม 21 สาขาธุรกิจต้องการเข้าสู่ระบบคิดเป็นร้อยละ 49.2 และไม่ต้องการเข้าสู่ระบบคิดเป็นร้อยละ 50.8 ส่วนกลุ่ม 11 สาขาธุรกิจต้องการเข้าสู่ระบบคิดเป็นร้อยละ 57.1 และไม่ต้องการเข้าสู่ระบบคิดเป็นร้อยละ 42.9 ดังแสดงในภาพที่ 1

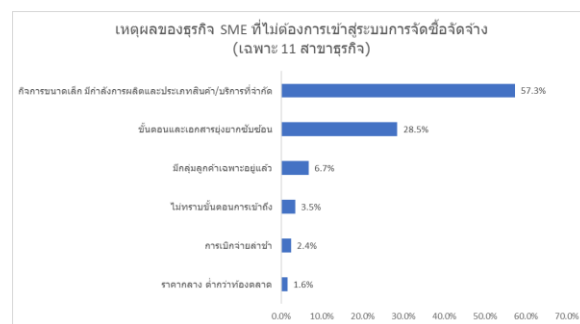
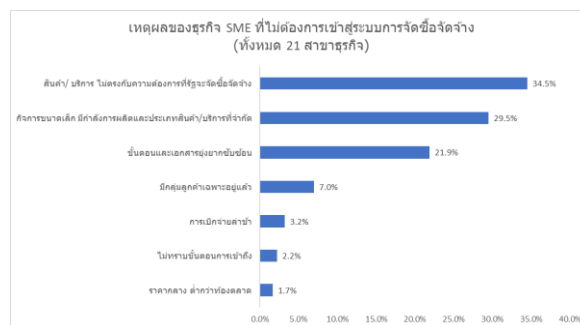


ภาพที่ 1 ธุรกิจ SME ต้องการเข้าสู่ระบบการจัดซื้อจัดจ้างหรือไม่

และจากเหตุผลของความต้องการเข้าสู่ระบบการจัดซื้อจัดจ้างถูกรวบรวมและจัดกลุ่มจากผู้ตอบแบบสอบถามในลักษณะปลายเปิด พบว่าผู้ประกอบการทั้งหมดที่ตอบว่าต้องการเข้าสู่ระบบให้เหตุผลว่า ช่วยเพิ่มจำนวนลูกค้า และรายได้กิจการ คิดเป็นร้อยละ 100 ดังแสดงในภาพที่ 2 ส่วนผู้ประกอบการที่ตอบว่าไม่ต้องการเข้าสู่ระบบของกลุ่ม 21 สาขาธุรกิจ ให้เหตุผลว่า สินค้า/บริการ ไม่ตรงกับความต้องการที่รัฐจะจัดซื้อจัดจ้าง คิดเป็นร้อยละ 34.5 รองลงมาคือกิจการขนาดเล็ก มีกำลังการผลิตและประเภทสินค้า/บริการที่จำกัด คิดเป็นร้อยละ 29.5 และขั้นตอนและเอกสารยุ่งยากซับซ้อน คิดเป็นร้อยละ 21.9 และลำดับอื่นๆ ในส่วนของกลุ่ม 11 สาขาธุรกิจ ให้เหตุผลว่า กิจการขนาดเล็ก มีกำลังการผลิตและประเภทสินค้า/บริการที่จำกัด คิดเป็นร้อยละ 57.3 รองลงมาขั้นตอนและเอกสารยุ่งยากซับซ้อน คิดเป็นร้อยละ 28.5 และมีกลุ่มลูกค้าเฉพาะอยู่แล้ว คิดเป็นร้อยละ 6.7 และลำดับอื่นๆ ดังแสดงในภาพที่ 3

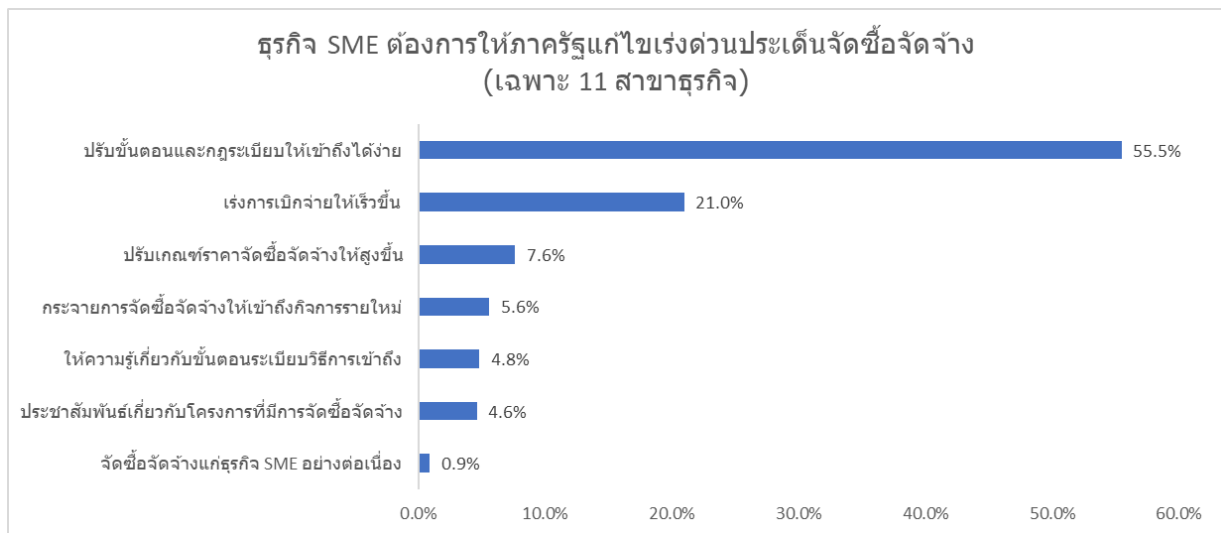
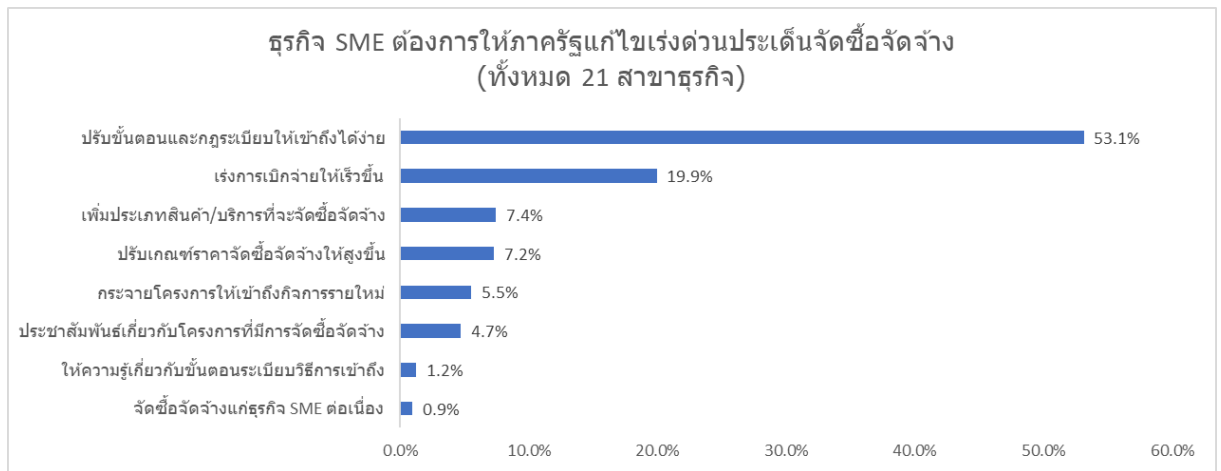


ภาพที่ 2 เหตุผลของธุรกิจ SME ที่ต้องการเข้าสู่ระบบการจัดซื้อจัดจ้าง



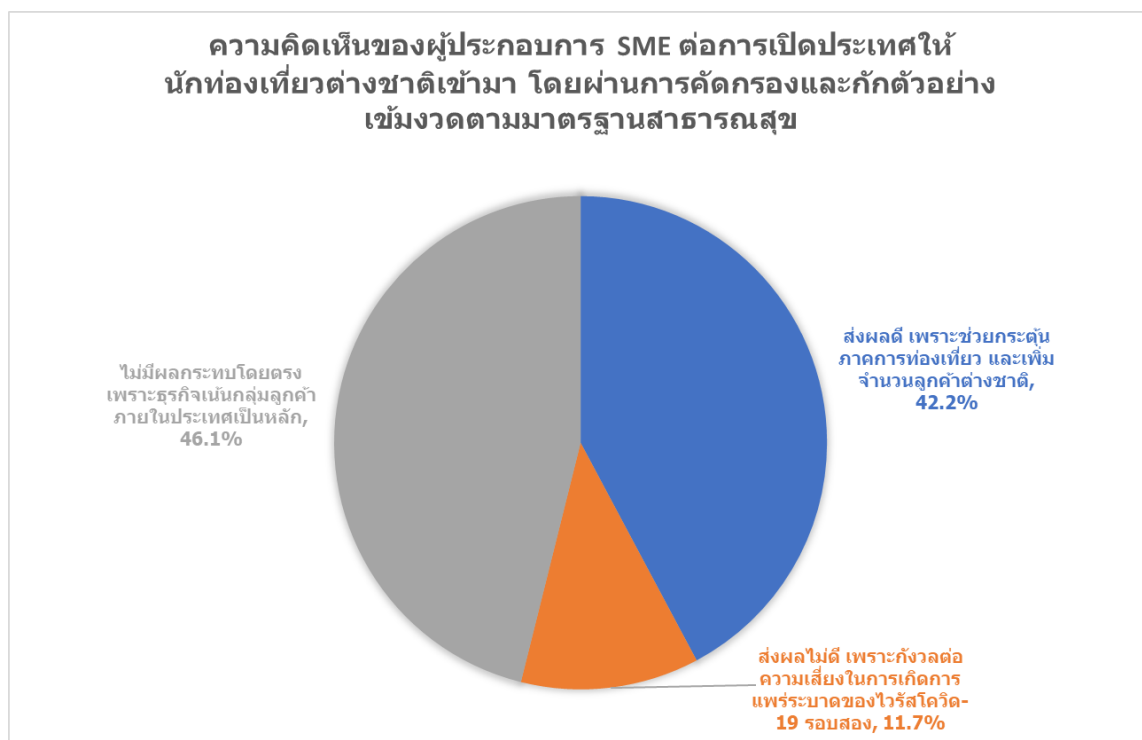
ภาพที่ 3 เหตุผลของธุรกิจ SME ที่ไม่ต้องการเข้าสู่ระบบการจัดซื้อจัดจ้าง

และจากประเด็นคำถามที่ผู้ประกอบการต้องการให้ภาครัฐแก้ไขเร่งด่วนประเด็นการจัดซื้อจัดจ้าง ถูก รวบรวมและจัดกลุ่มจากผู้ตอบแบบสอบถามในลักษณะปลายเปิด พิจารณาจากผู้ประกอบการ SME ที่ตอบ แบบสอบถามทั้ง 2 กลุ่มพบว่ากลุ่ม 21 สาขาธุรกิจ ต้องการให้ภาครัฐปรับขั้นตอนและกฎระเบียบให้เข้าถึงได้ง่าย คิดเป็นร้อยละ 53.1 รองลงมาคือเร่งการเบิกจ่ายให้เร็วขึ้น คิดเป็นร้อยละ 19.9 และเพิ่มประเภทสินค้า/บริการที่จะจัดซื้อจัดจ้าง คิดเป็นร้อยละ 7.4 ในส่วนกลุ่ม 11 สาขาธุรกิจ ต้องการให้ภาครัฐ ปรับขั้นตอนและกฎระเบียบให้ เข้าถึงได้ง่าย คิดเป็นร้อยละ 55.5 รองลงมาคือเร่งการเบิกจ่ายให้เร็วขึ้น คิดเป็นร้อยละ 21.0 และปรับเกณฑ์ราคา จัดซื้อจัดจ้างให้สูงขึ้น คิดเป็นร้อยละ 7.6 และลำดับอื่นๆ ดังแสดงในภาพที่ 4



ภาพที่ 4 ธุรกิจ SME ต้องการให้ภาครัฐแก้ไขเร่งด่วนประเด็นจัดซื้อจัดจ้าง

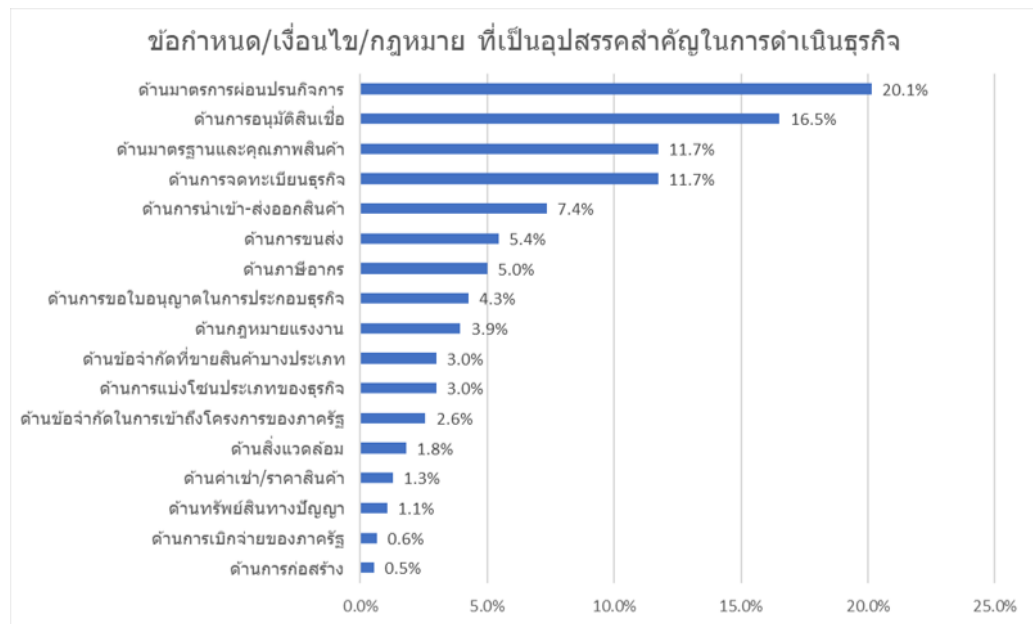
ส่วนประเด็นความคิดเห็นของผู้ประกอบการ SME ต่อการเปิดประเทศให้นักท่องเที่ยวต่างชาติเข้ามา โดยผ่านการคัดกรองและกักตัวอย่างเข้มงวดตามมาตรฐานสาธารณสุข ถูกรวบรวมและจัดกลุ่มจากผู้ตอบแบบสอบถาม ในลักษณะปลายเปิด พิจารณาจากผู้ประกอบการ SME ที่ตอบแบบสอบถามทั้งหมด พบว่าผู้ประกอบการ SME มีความคิดเห็นว่าการเปิดประเทศ ส่งผลดี เพราะช่วยกระตุ้นภาคการท่องเที่ยว และเพิ่มจำนวนลูกค้าต่างชาติ คิดเป็นร้อยละ 42.2 รองลงมาคือไม่มีผลกระทบโดยตรง เพราะธุรกิจเน้นกลุ่มลูกค้าภายในประเทศเป็นหลัก คิดเป็นร้อยละ 46.1 และส่งผลไม่ดี เพราะกังวลต่อความเสี่ยงในการเกิดการแพร่ระบาดของไวรัสโควิด-19 รอบสอง คิดเป็นร้อยละ 11.7 ดังแสดงในภาพที่ 5



ภาพที่ 5 ความคิดเห็นของผู้ประกอบการ SME ต่อการเปิดประเทศให้นักท่องเที่ยวต่างชาติเข้ามา โดยผ่านการคัดกรองและกักตัวอย่างเข้มงวดตามมาตรฐานสาธารณสุข



และประเด็นคำถามข้อกำหนด/เงื่อนไข/กฎหมาย ที่เป็นอุปสรรคสำคัญในการดำเนินธุรกิจ SME ที่สำคัญที่สุด ถูกรวบรวมและจัดกลุ่มจากผู้ตอบแบบสอบถามในลักษณะปลายเปิด พิจารณาจากผู้ประกอบการ SME ที่ตอบแบบสอบถามทั้งหมด พบว่าธุรกิจ SME ประสบปัญหาในด้านมาตรการผ่อนปรนกิจการมากที่สุด คิดเป็นร้อยละ 20.1 รองลงมาคือด้านการอนุมัติสินเชื่อ คิดเป็นร้อยละ 16.5 และด้านมาตรฐานและคุณภาพสินค้า คิดเป็นร้อยละ 11.7 และลำดับอื่นๆ ดังแสดงในภาพที่ 6



ภาพที่ 6 ข้อกำหนด/เงื่อนไข/กฎหมาย ที่เป็นอุปสรรคสำคัญในการดำเนินธุรกิจ