

ดัชนีศักยภาพและโอกาสในการเติบโตของวิสาหกิจขนาดย่อยและขนาดย่อม แบ่งออกเป็น 4 มิติ ได้แก่



มิติปัจจัยพื้นฐานของกิจการ (Factor Dimension)

- เงินทุนสำรองของกิจการ
- ปัจจัยการผลิตที่จำเป็น
- การมีเงินทุนกระแส



มิติคุณลักษณะของผู้ประกอบการ (Attribute Dimension)

- ความรู้และทักษะด้านการเงินและกฎหมาย
- ความรู้และทักษะด้านการตลาด
- ความรู้และทักษะด้านการดำเนินงาน
- ทักษะคิดต่อการเปลี่ยนแปลง
- ความคิดสร้างสรรค์ทางธุรกิจ
- การเข้าถึงข้อมูลข่าวสาร



มิติการดำเนินงานของกิจการ (Operation Dimension)

- การทำบัญชี
- การทำธุรกรรมขายออนไลน์
- การนำเสนอผลิตภัณฑ์ใหม่
- สัดส่วนลูกค้าประจำ
- สถานะทางการเงิน



มิติผลประกอบการของกิจการ (Performance Dimension)

- ความสามารถในการทำกำไร
- แนวโน้มของผลกำไร
- แนวโน้มของยอดขาย
- มุมมองต่อผลการดำเนินงาน

ช่วงไตรมาส 2 ในปี 2564
กลุ่มตัวอย่าง **502 ราย**



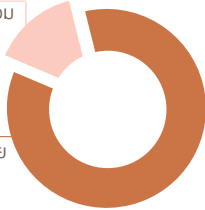
ดัชนีชี้วัดศักยภาพและสภาพการเติบโตของวิสาหกิจขนาดย่อยและขนาดย่อม ที่ได้จากการคำนวณจะมีค่าอยู่ระหว่าง 0 ถึง 1 ทั้งการแปลผลจะอ้างอิงตามแนวทางของดัชนีการพัฒนามนุษย์ HDI (UNDP, 2021)

เกณฑ์การประเมิน

- ดัชนีมีค่า 0.800 หรือมากกว่า = ระดับสูงมาก
- ดัชนีมีค่า 0.700 – 0.799 = ระดับสูง
- ดัชนีมีค่า 0.550 – 0.699 = ระดับปานกลาง
- ดัชนีมีค่าต่ำกว่า 0.550 = ระดับต่ำ

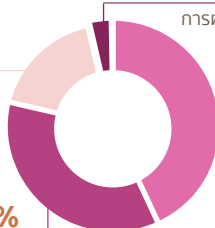
14.74 %
วิสาหกิจขนาดย่อม

85.26 %
วิสาหกิจขนาดย่อม



17.73 %
การผลิต

35.46 %
การค้าส่งค้าปลีก



3.59 %
การผลิตสินค้าเกษตรแปรรูป

43.23 %
การบริการ

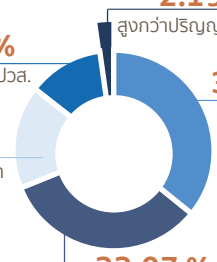
12.15 %
อนุสัญญา/ปวช.

16.73 %
ต่ำกว่ามัธยมศึกษา

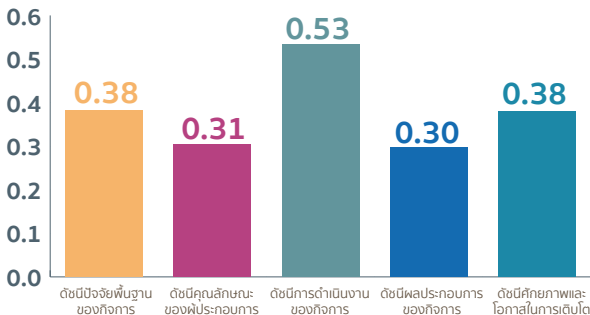
2.19 %
สูงกว่าปริญญาตรี

35.86 %
มัธยมศึกษา/ปวช.

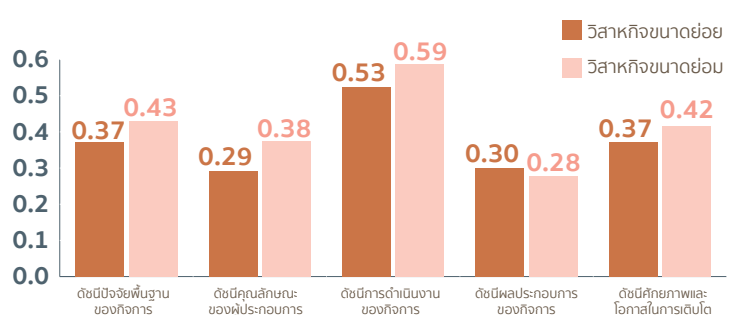
33.07 %
ปริญญาตรี



สถิติดัชนีศักยภาพและโอกาสในการเติบโตของวิสาหกิจขนาดย่อยและขนาดย่อม ไตรมาสที่ 2 ปี พ.ศ. 2564

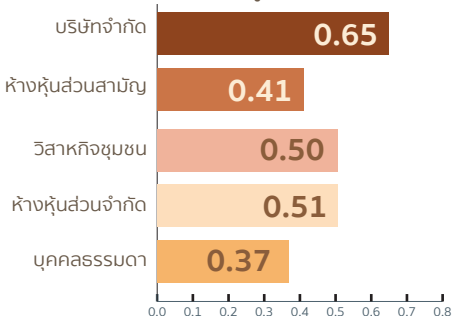


การเปรียบเทียบดัชนีศักยภาพและโอกาสในการเติบโตของวิสาหกิจขนาดย่อยและขนาดย่อมไตรมาสที่ 2 ปี พ.ศ. 2564

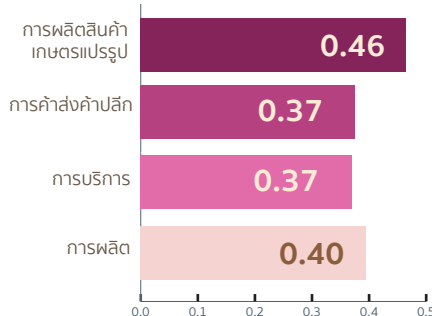


ภาพรวมดัชนีศักยภาพและโอกาสในการเติบโต

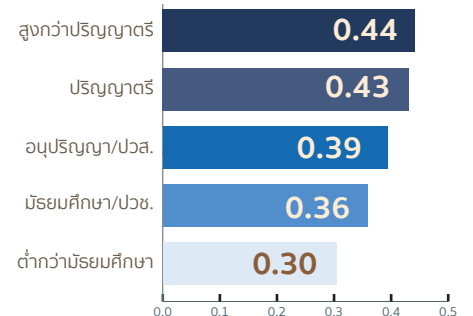
จำแนกตามรูปแบบกิจการ



จำแนกตามประเภทกิจการ



จำแนกตามระดับการศึกษา



ผลการสำรวจ ศักยภาพและโอกาสในการเติบโต ของวิสาหกิจขนาดย่อยและขนาดย่อมไตรมาสที่ 2/2564



ภายใต้

โครงการศึกษาการพัฒนาเครื่องชี้วัดสภาพการเติบโตของวิสาหกิจขนาดย่อยและขนาดย่อม

ดัชนีศักยภาพและโอกาสในการเติบโตของวิสาหกิจขนาดย่อยและขนาดย่อม แบ่งออกเป็น 4 มิติ ได้แก่

มิติปัจจัยพื้นฐานของกิจการ
(Factor Dimension)



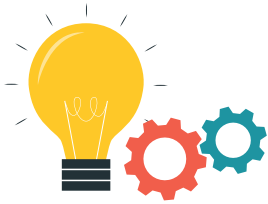
- องค์ประกอบ
- เงินทุนสำรองของกิจการ
 - ปัจจัยการผลิตที่จำเป็น
 - การมีเงินทุนในระบบ

มิติการดำเนินงานของกิจการ
(Operation Dimension)



- องค์ประกอบ
- การทำบัญชี
 - การทำธุรกิจขายออนไลน์
 - การนำเสนอผลิตภัณฑ์ใหม่
 - สัดส่วนลูกค้าประจำ
 - สถานะทางการเงิน

มิติคุณลักษณะของผู้ประกอบการ
(Attribute Dimension)



- องค์ประกอบ
- ความรู้และทักษะด้านการเงินและกฎหมาย
 - ความรู้และทักษะด้านการตลาด
 - ความรู้และทักษะด้านการดำเนินงาน
 - ทักษะคิดต่อการเปลี่ยนแปลง
 - ความคิดสร้างสรรค์ทางธุรกิจ
 - การเข้าถึงข้อมูลข่าวสาร

มิติผลประกอบการของกิจการ
(Performance Dimension)



- องค์ประกอบ
- ความสามารถในการทำกำไร
 - แนวโน้มของผลกำไร
 - แนวโน้มของยอดขาย
 - มุมมองต่อผลการดำเนินงาน



เกณฑ์การประเมิน

ดัชนีชี้วัดศักยภาพและสภาพการเติบโตของวิสาหกิจขนาดย่อยและขนาดย่อมที่ได้จากการคำนวณจะมีค่าอยู่ระหว่าง 0 ถึง 1 ทั้งการแปลผลจะอ้างอิงตามแนวทางของดัชนีการพัฒนามนุษย์ HDI (UNDP, 2021) นั่นคือ

- ดัชนีมีค่า 0.800 หรือมากกว่า หมายถึง ระดับสูงมาก
- ดัชนีมีค่า 0.700 – 0.799 หมายถึง ระดับสูง
- ดัชนีมีค่า 0.550 – 0.699 หมายถึง ระดับปานกลาง
- ดัชนีมีค่าต่ำกว่า 0.550 หมายถึง ระดับต่ำ

- ขั้นตอนที่ 1** – คำนวณค่าดัชนีของตัวชี้วัดแต่ละตัว โดยใช้สูตรเดียวกับ HDI นั่นคือ

$$\text{Index} = (\text{Actual Value} - \text{Minimum Value}) / (\text{Maximum Value} - \text{Minimum Value})$$
 ค่าที่ได้จะอยู่ระหว่าง 0 – 1
- ขั้นตอนที่ 2** – คำนวณค่าดัชนีขององค์ประกอบจากค่าดัชนีของตัวชี้วัด โดยอาศัยค่าเฉลี่ยเลขคณิต
- ขั้นตอนที่ 3** – คำนวณค่าดัชนีของมิติย่อย (4 มิติ) จากค่าดัชนีขององค์ประกอบ โดยอาศัยค่าเฉลี่ยเลขคณิต
- ขั้นตอนที่ 4** – คำนวณค่าดัชนีศักยภาพและโอกาสในการเติบโต โดยอาศัยค่าเฉลี่ยเลขคณิต

กลุ่มตัวอย่าง

502 ราย



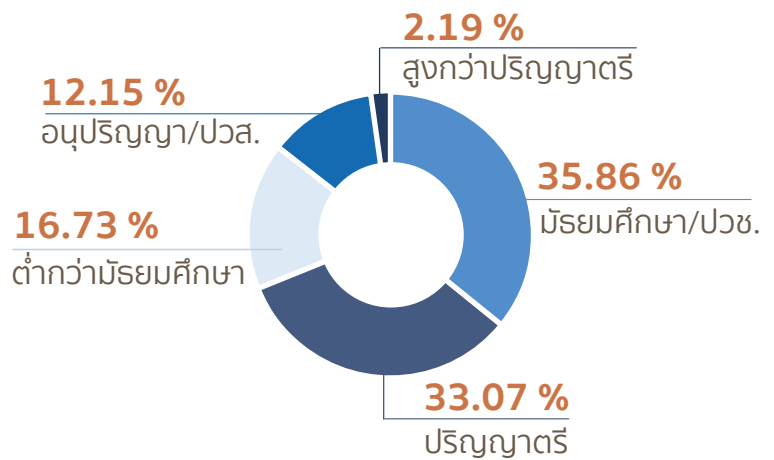
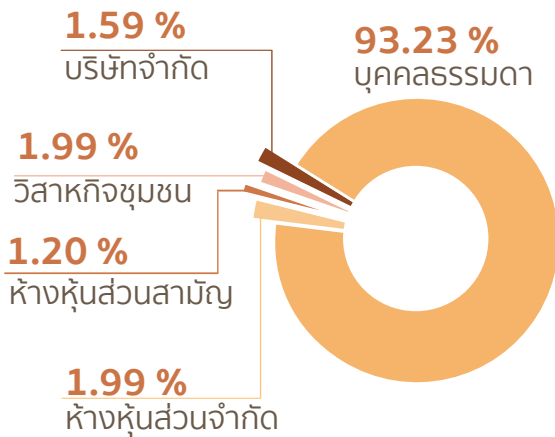
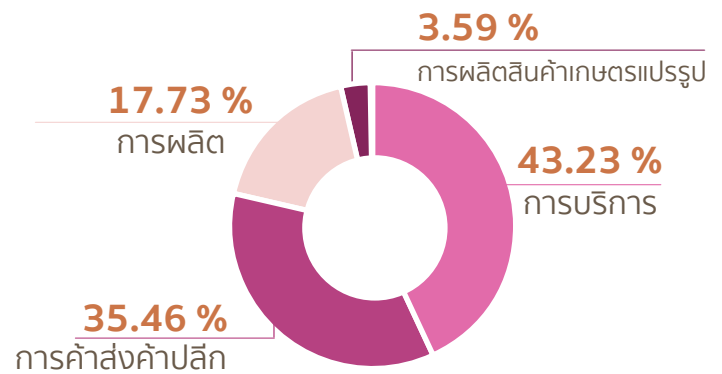
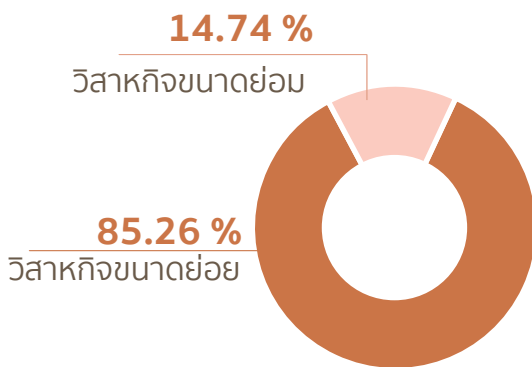
ช่วงไตรมาส 2 ในปี 2564 พบว่า



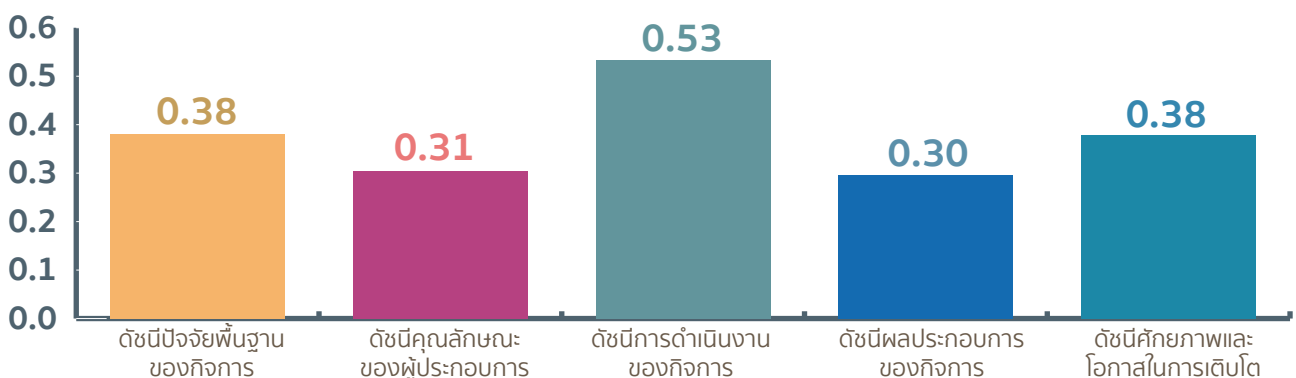
เพศหญิง
66.33 %



เพศชาย
33.67 %

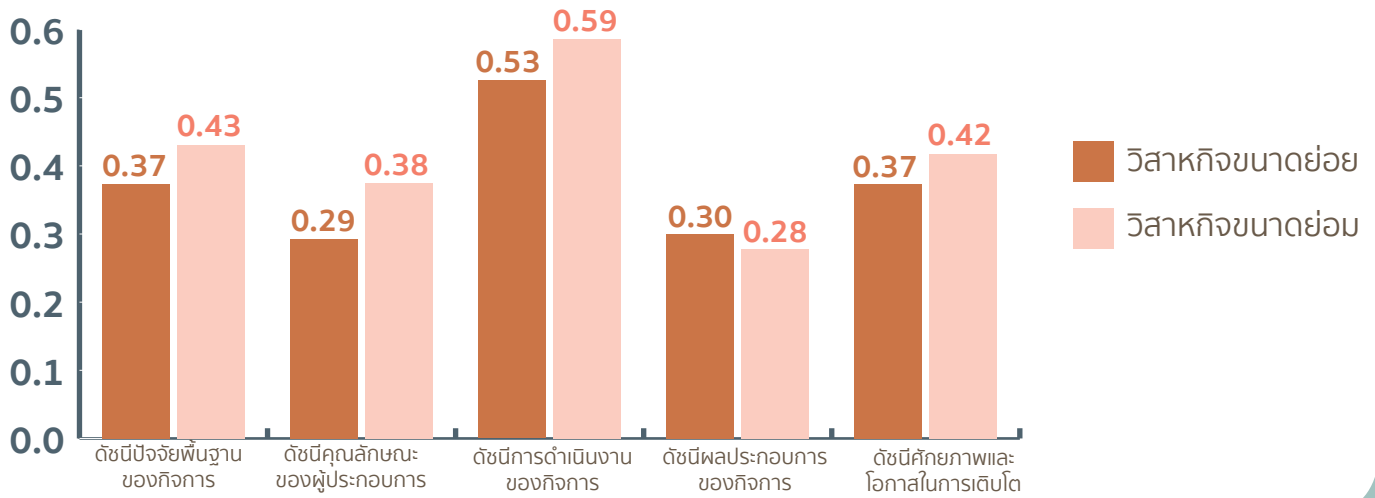


สถิติดัชนีศักยภาพและโอกาสในการเติบโตของวิสาหกิจขนาดย่อยและขนาดย่อม ไตรมาสที่ 2 ปี พ.ศ. 2564



ข้อมูลเปรียบเทียบระหว่างวิสาหกิจขนาดย่อยและวิสาหกิจขนาดย่อม ในแต่ละดัชนี

การเปรียบเทียบดัชนีศักยภาพและโอกาสในการเติบโต
ของวิสาหกิจขนาดย่อยและขนาดย่อมไตรมาสที่ 2 ปี พ.ศ. 2564



ดัชนีปัจจัยพื้นฐานของกิจการ
(Factor Dimension)

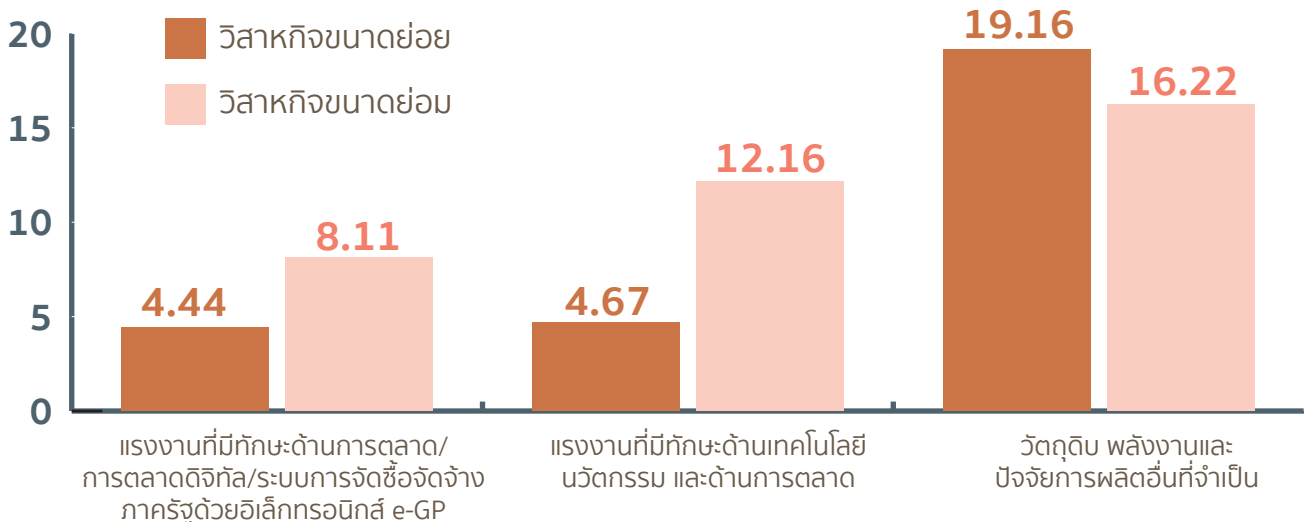
เงินทุนสำรองของกิจการ

วิสาหกิจขนาดย่อย ทุนสำรอง 32.65 วัน
วิสาหกิจขนาดย่อม ทุนสำรอง 46.50 วัน

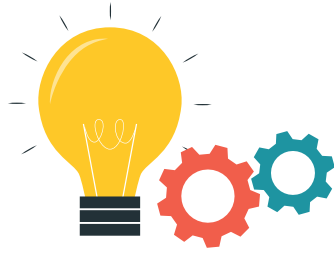
การมีเงินทุนกระบอบ

วิสาหกิจขนาดย่อย 25.00 %
วิสาหกิจขนาดย่อม 18.92 %

ปัจจัยการผลิตที่จำเป็น (%)



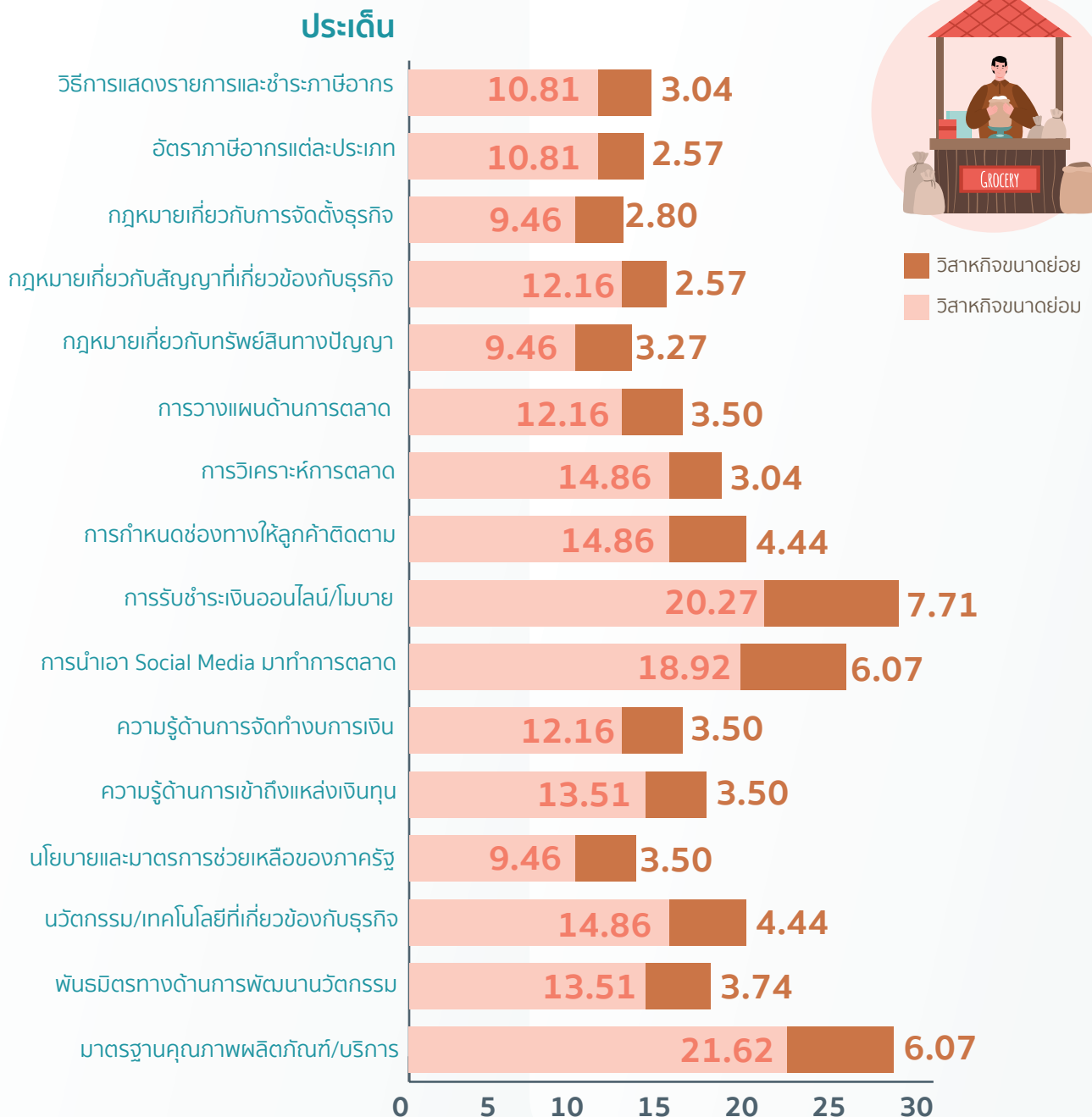
ดัชนีคุณลักษณะของผู้ประกอบการ (Attribute Dimension)



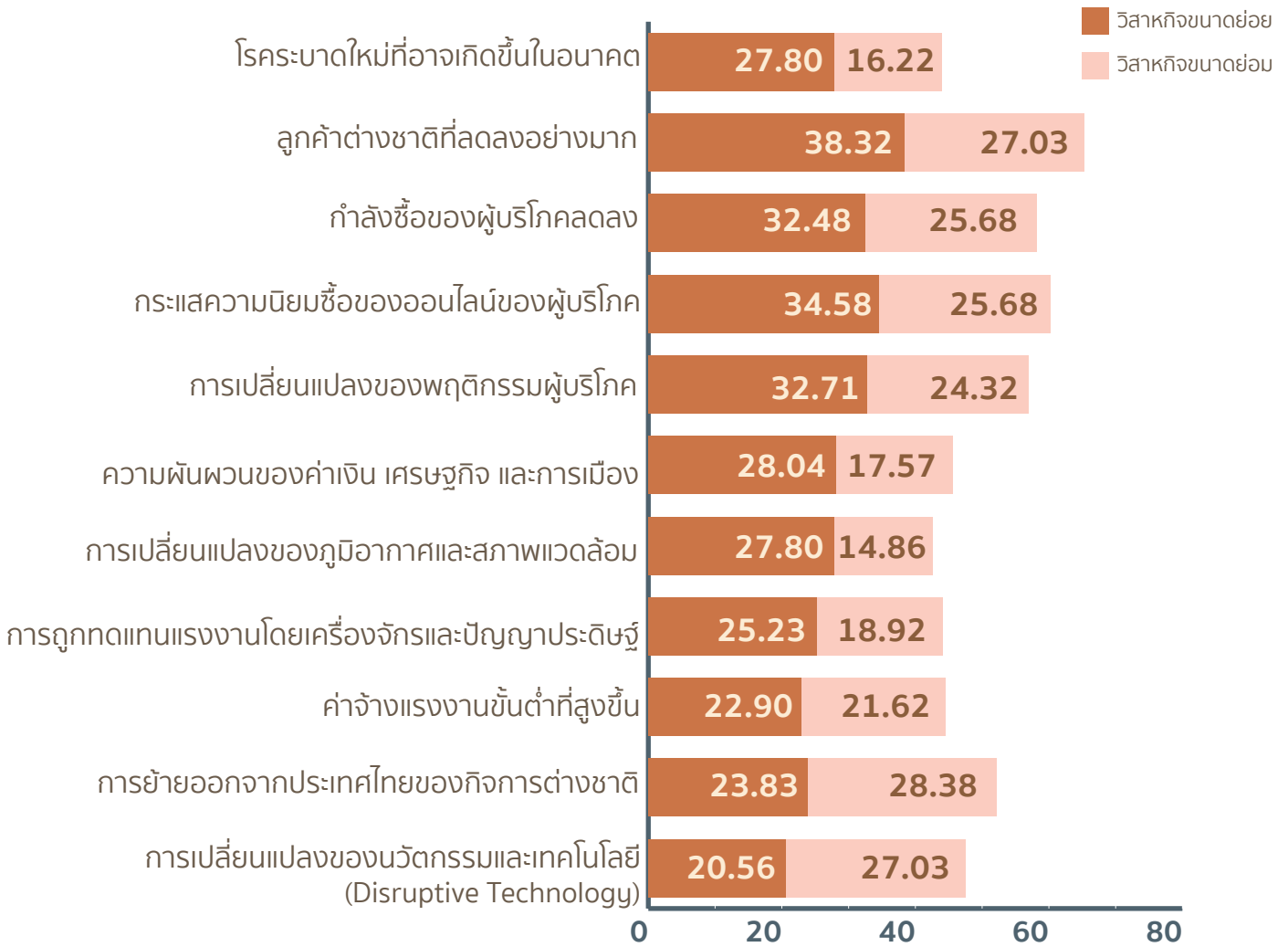
องค์ประกอบ

- ความรู้และทักษะด้านการเงินและกฎหมาย
- ความรู้และทักษะด้านการตลาด
- ความรู้และทักษะด้านการดำเนินงาน
- ทักษะคิดต่อการเปลี่ยนแปลง
- ความคิดสร้างสรรค์ทางธุรกิจ
- การเข้าถึงข้อมูลข่าวสาร

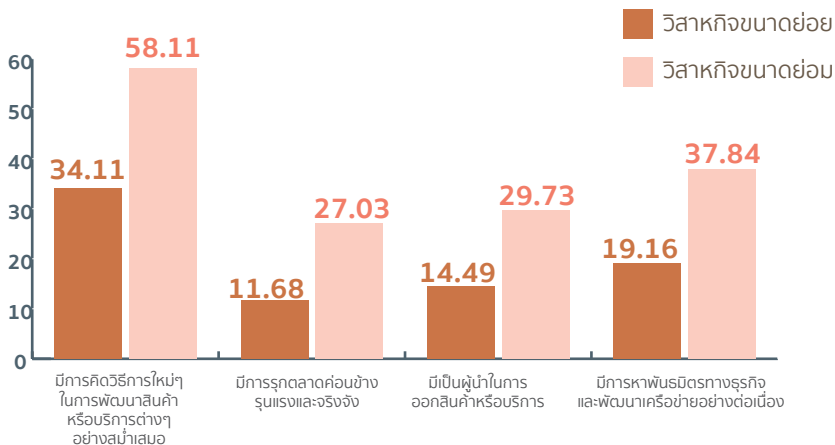
ร้อยละของผู้ประกอบการที่มีระดับความรู้และทักษะด้านต่างๆ ในระดับดีถึงดีเยี่ยม



ร้อยละของผู้ประกอบการที่มีความมั่นใจถึงมั่นใจมากในการรับมือการเปลี่ยนแปลง

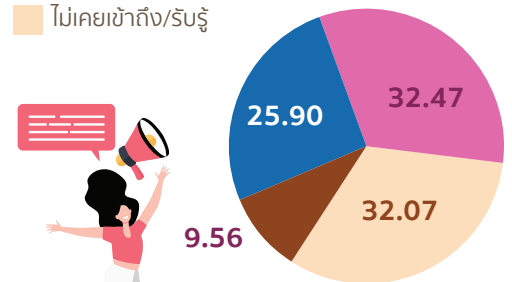


ร้อยละของผู้ประกอบการที่มีความคิดสร้างสรรค์ในการทำการตลาด



ร้อยละของการรับรู้ข่าวสารที่เป็นประโยชน์

- สามารถเข้าถึง/รับรู้ ได้โดยตลอด
- สามารถเข้าถึง/รับรู้ ได้บ้าง เป็นครั้งคราว
- สามารถเข้าถึง/รับรู้ ได้น้อยมาก
- ไม่เคยเข้าถึง/รับรู้

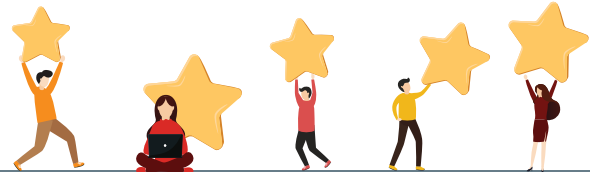


ดัชนีการดำเนินงานของกิจการ (Operation Dimension)

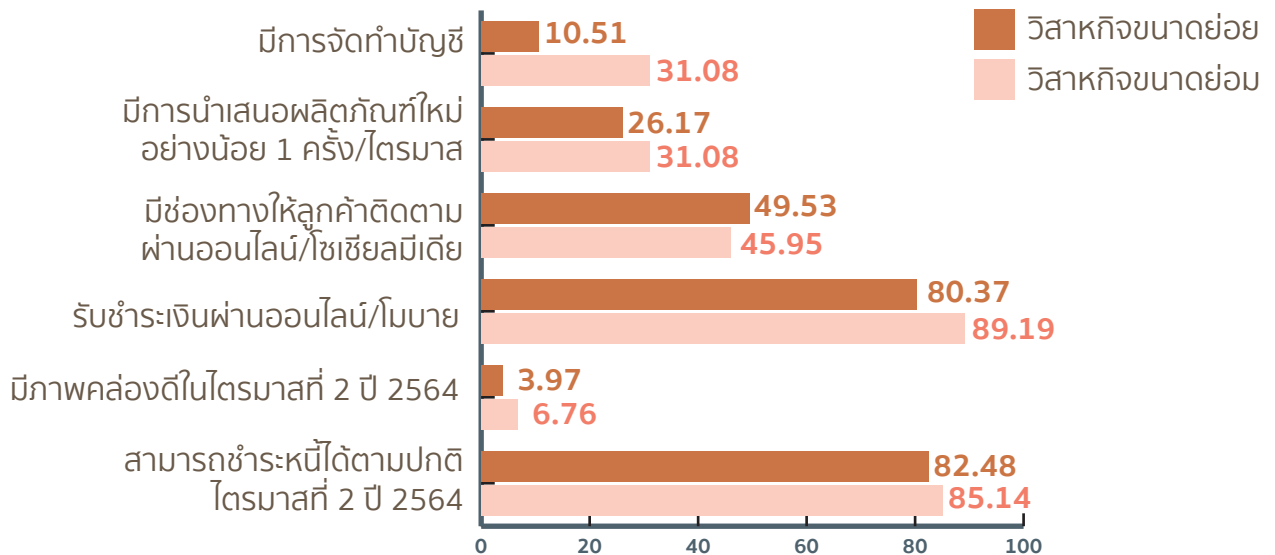


สัดส่วนลูกค้าประจำ

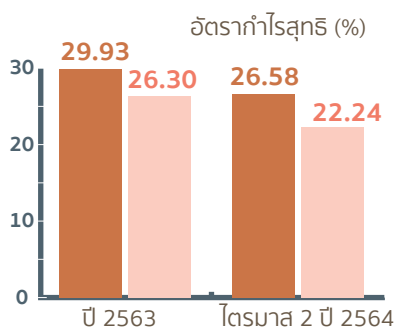
วิสาหกิจขนาดย่อม 46.96 %
วิสาหกิจขนาดย่อม 46.51 %



ร้อยละของผู้ประกอบการที่มีการดำเนินงานในเกณฑ์ดี



ดัชนีผลประกอบการของกิจการ (Performance Dimension)



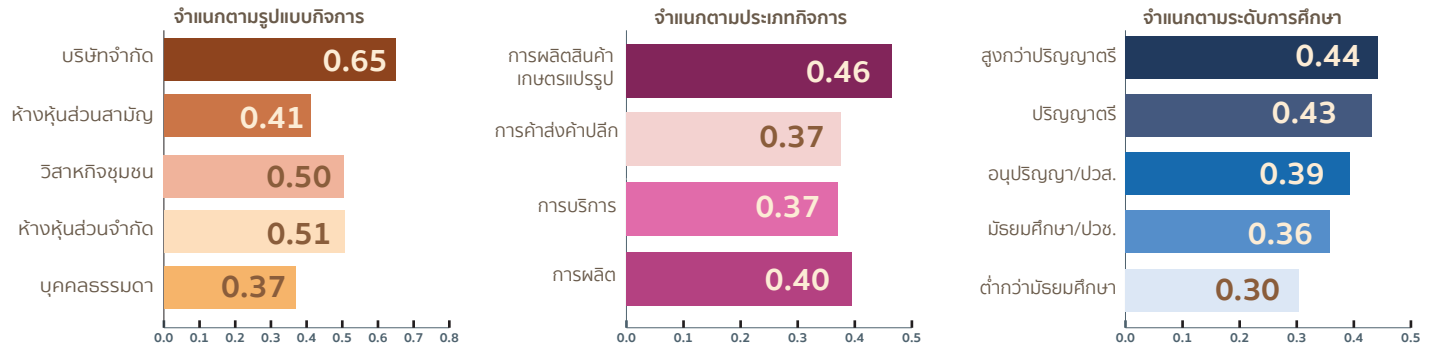
รายได้ปี 2563

วิสาหกิจขนาดย่อม 462,996 บาท
วิสาหกิจขนาดย่อม 2,291,716 บาท

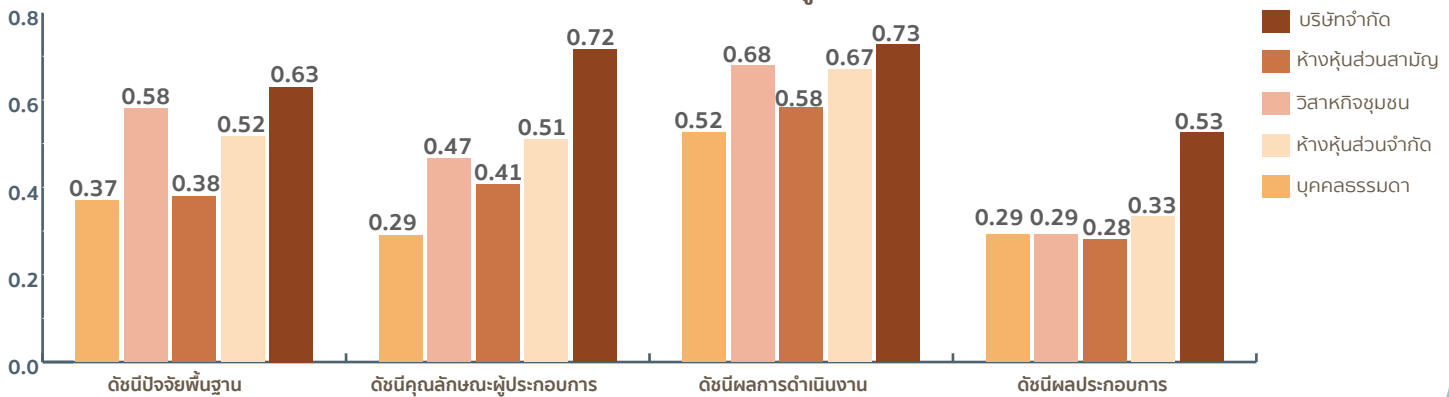
ร้อยละของผู้ประกอบการที่มีผลประกอบการในเกณฑ์ดี

รายการ	วิสาหกิจขนาดย่อม (%)	วิสาหกิจขนาดย่อม (%)
ยอดขายเติบโตตลอด 2 ปี / เติบโตบางปี แต่ไม่เคยลดลง	1.17	2.70
ยอดขายเติบโตเมื่อเทียบกับไตรมาสที่ผ่านมา	0.93	0.00
ยอดขายเติบโตเมื่อเทียบกับไตรมาสที่ 1 ปี 2564	0.93	1.35
กำไรเติบโตตลอด 2 ปี / เติบโตบางปี แต่ไม่เคยลดลง	0.93	1.35
กำไรเติบโตเมื่อเทียบกับไตรมาสที่ผ่านมา	0.93	0.00
กำไรเติบโตเมื่อเทียบกับไตรมาสที่ 1 ปี 2564	0.70	0.00
พึงพอใจต่อผลการดำเนินงานและมั่นใจว่าจะเติบโตต่อไปได้	4.21	5.41

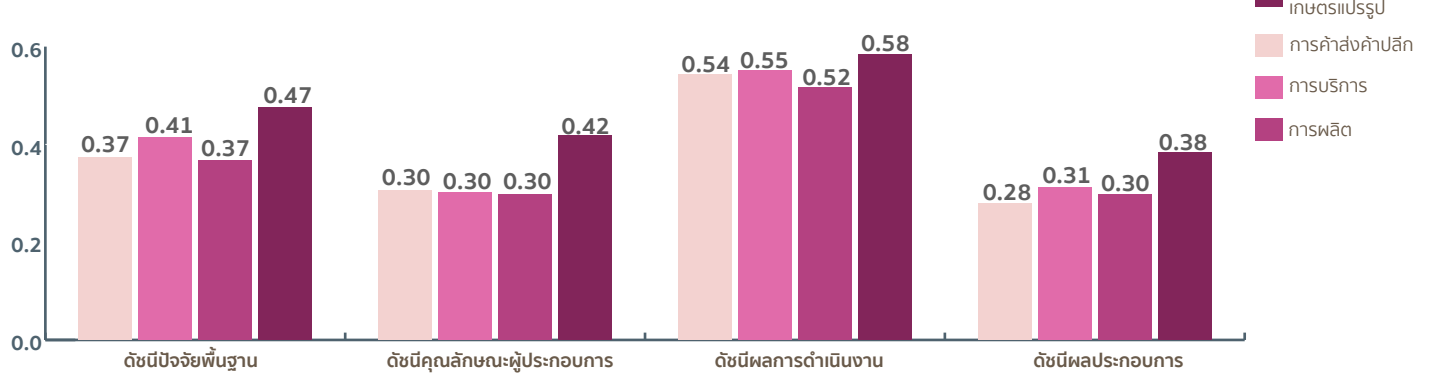
ภาพรวมดัชนีศักยภาพและโอกาสในการเติบโต



ดัชนีศักยภาพและโอกาสในการเติบโต จำแนกตามรูปแบบกิจการ 4 มิติ



ดัชนีศักยภาพและโอกาสในการเติบโต จำแนกตามประเภทกิจการ 4 มิติ



ดัชนีศักยภาพและโอกาสในการเติบโต จำแนกตามระดับการศึกษา 4 มิติ

