

ดัชนีชี้วัดศักยภาพและสภาพการเติบโต ของวิสาหกิจขนาดกลางและขนาดย่อม ไตรมาสที่ 1 / 2565



ดัชนีศักยภาพและโอกาสในการเติบโตของวิสาหกิจขนาดกลางและขนาดย่อม ประเภทบุคคลธรรมดา และนิติบุคคล แบ่งออกเป็น 4 มิติ ได้แก่



มิติปัจจัยพื้นฐานของกิจการ (Factor Dimension)

- เงินทุนสำรองของกิจการ
- ปัจจัยที่จำเป็นสำหรับธุรกิจ
- การมีเงินกู้ยืมระบบ



มิติคุณลักษณะของผู้ประกอบการ (Attribute Dimension)

- ความรู้และทักษะด้านการเงินและกฎหมาย
- ความรู้และทักษะด้านการตลาด
- ความรู้และทักษะด้านการดำเนินงาน
- ความพร้อมปรับตัวรับสถานการณ์ที่ไม่แน่นอน
- การเข้าถึงข้อมูลข่าวสารที่เป็นประโยชน์



มิติการดำเนินงานของกิจการ (Operation Dimension)

- การจัดทำบัญชีและงบการเงิน
- การปรับตัวเข้าสู่การทำธุรกิจออนไลน์
- การทำการตลาดเชิงรุก
- การรักษาฐานลูกค้าประจำ



มิติผลประกอบการของกิจการ (Performance Dimension)

- ความสามารถในการทำกำไร
- แนวโน้มของผลกำไร
- สถานะทางการเงิน
- มุมมองต่อผลการดำเนินงานปัจจุบัน
- การกระจายความเสี่ยงของกิจการ (ใช้เฉพาะประเภทนิติบุคคล)

จำนวนตัวอย่าง

1,002 คน



สถิติเบื้องต้นของผู้ประกอบการกลุ่มตัวอย่าง

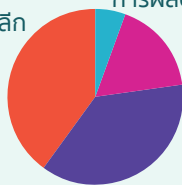
ภาคการผลิต

การค้าส่งค้าปลีก
39.86%

การผลิตสินค้า เกษตรแปรรูป 5.67%

การผลิต 17.19%

การบริการ 37.28%



รูปแบบกิจการ

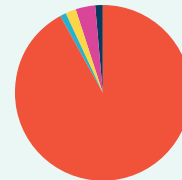
บุคคลธรรมดา 92.05%

ห้างหุ้นส่วนจำกัด 3.58%

ห้างหุ้นส่วนสามัญ 1.99%

บริษัทจำกัด 1.29%

วิสาหกิจชุมชน 1.09%



ขนาดของวิสาหกิจ

วิสาหกิจขนาดย่อม 84.00%

วิสาหกิจขนาดย่อม 15.60%

วิสาหกิจขนาดกลาง 0.40%

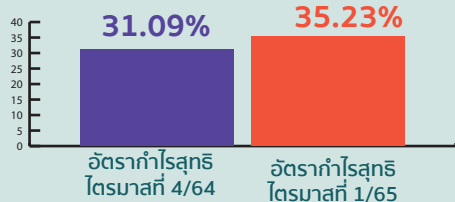
ประเภทของธุรกิจ

บุคคลธรรมดา 95.13%

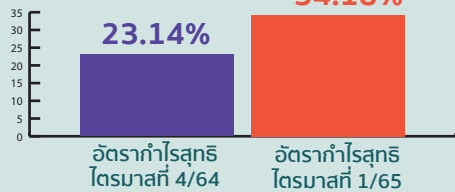
นิติบุคคล 4.87%

อัตรากำไรสุทธิของกิจการ

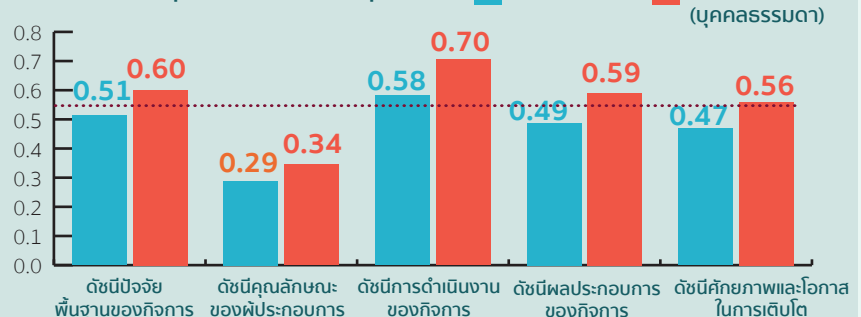
วิสาหกิจที่เป็นบุคคลธรรมดา



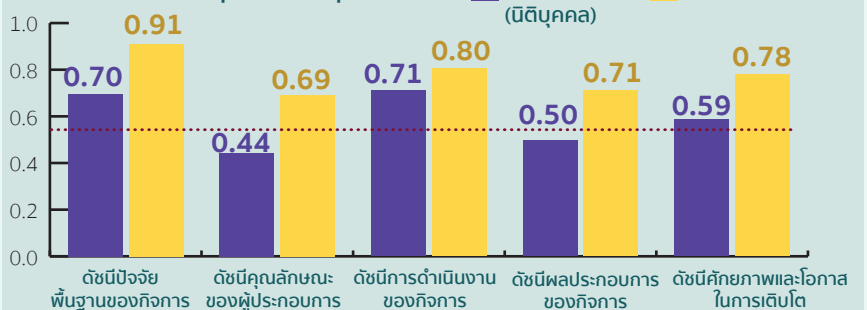
วิสาหกิจที่เป็นนิติบุคคล



วิสาหกิจที่เป็นบุคคลธรรมดา (ดัชนีชุดที่ 1)



วิสาหกิจที่เป็นนิติบุคคล (ดัชนีชุดที่ 2)



บทสรุปการวิเคราะห์ศักยภาพและโอกาสในการเติบโต ไตรมาสที่ 1 ปี พ.ศ. 2565

- งานวิจัยนี้ทำการคำนวณศักยภาพและโอกาสในการเติบโตของวิสาหกิจขนาดกลางและขนาดย่อมในประเทศ โดยแบ่งดัชนีและตัวชี้วัดออกเป็น 2 ชุด ได้แก่ วิสาหกิจขนาดย่อมและขนาดย่อมที่เป็นบุคคลธรรมดา (ชุดที่ 1) และวิสาหกิจขนาดกลางและขนาดย่อมที่เป็นนิติบุคคล (ชุดที่ 2)
- งานวิจัยนี้ได้เพิ่มตัวชี้วัดปัจจัยงบประมาณเพื่อการวิจัยและพัฒนาสำหรับวิสาหกิจที่เป็นนิติบุคคล เนื่องจากเล็งเห็นว่าการวิจัยและพัฒนาเป็นกระบวนการสำคัญในการพัฒนาผลิตภัณฑ์ใหม่ๆ และกระบวนการดำเนินงานที่มีประสิทธิภาพ ซึ่งมีความจำเป็นสำหรับการขับเคลื่อนนวัตกรรมใหม่ๆ ให้กิจการสามารถเติบโตและก้าวไปสู่การเป็นวิสาหกิจขนาดกลางและขนาดใหญ่อต่อไป
- งานวิจัยนี้ได้เพิ่มตัวชี้วัดการกระจายความเสี่ยงของกิจการ ซึ่งวัดจากสัดส่วนรายได้อื่นๆ ที่มีใช้สินค้าและบริการหลักของกิจการ สำหรับวิสาหกิจที่เป็นนิติบุคคล เนื่องจากเล็งเห็นว่าการกระจายความเสี่ยงของแหล่งรายได้เป็นปัจจัยสำคัญต่อความยั่งยืนของกิจการ ภายใต้สถานการณ์ที่ไม่มีความแน่นอนและมีโอกาสเกิดวิกฤติหรือเหตุการณ์ที่ไม่คาดฝันได้ทุกเมื่อ

**สถานภาพของผู้ประกอบการ MSME
จำแนกตามองค์ประกอบของดัชนีศักยภาพและโอกาสในการเติบโต**

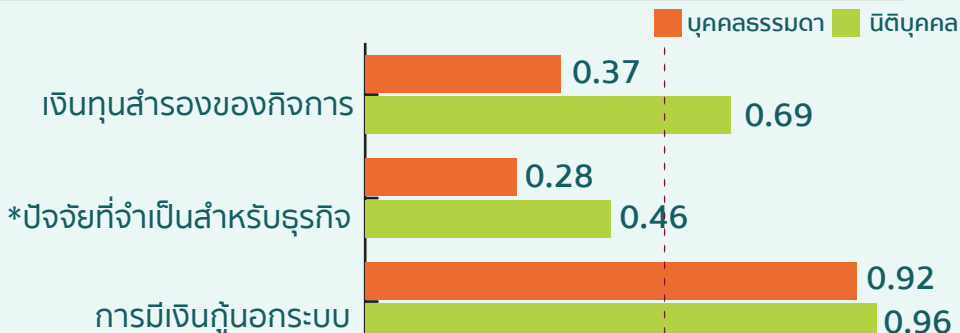
หมายเหตุ: การอ่านค่าระดับดัชนีศักยภาพของผู้ประกอบการ

<0.55 ถือว่าศักยภาพต่ำ 0.55-0.70 ถือว่าศักยภาพปานกลาง
0.70 - 0.80 ถือว่าศักยภาพสูง > 0.80 ถือว่าศักยภาพสูงมาก

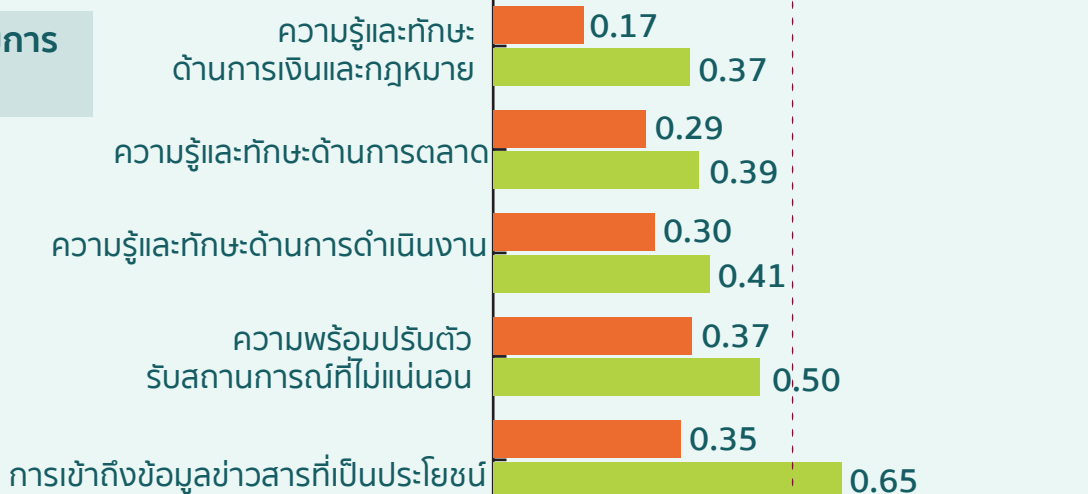
**มิติปัจจัยพื้นฐานของกิจการ
(Factor Dimension)**



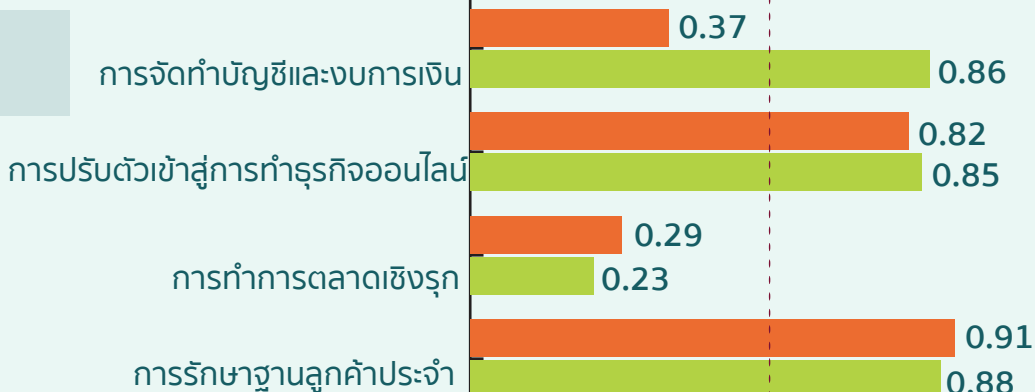
*ปัจจัยที่จำเป็นสำหรับธุรกิจ
กรณีที่มีดัชนีบุคคลจะมีตัวชี้วัดมากกว่าบุคคลธรรมดา 1 ตัว
ได้แก่ งบประมาณสำหรับการวิจัยและพัฒนา



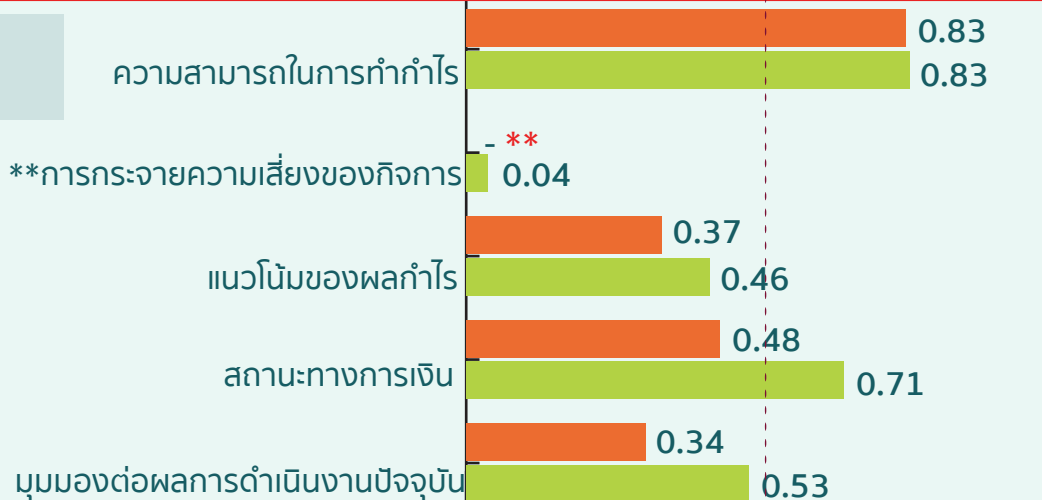
**มิติคุณลักษณะของผู้ประกอบการ
(Attribute Dimension)**



**มิติการดำเนินงานของกิจการ
(Operation Dimension)**



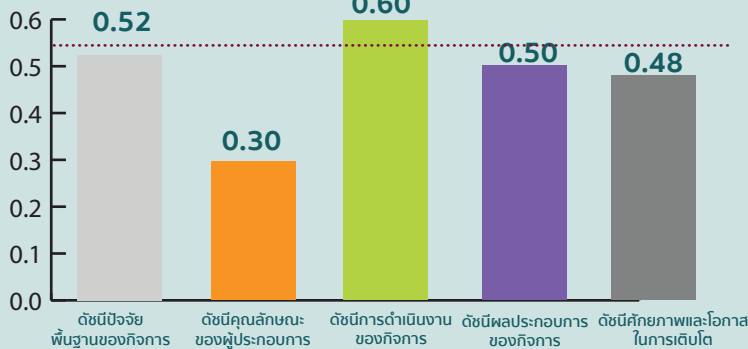
**มิติผลประกอบการของกิจการ
(Performance Dimension)**



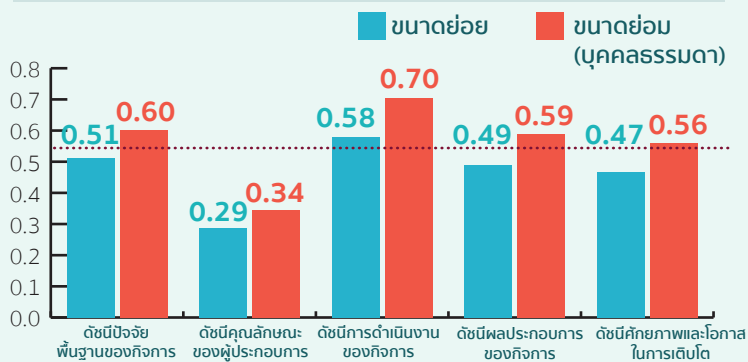
** การกระจายความเสี่ยงของกิจการ
เป็นตัวชี้วัดเฉพาะกรณีนิติบุคคลเท่านั้น

วิสาหกิจที่เป็นบุคคลธรรมดา (ดัชนีชุดที่ 1)

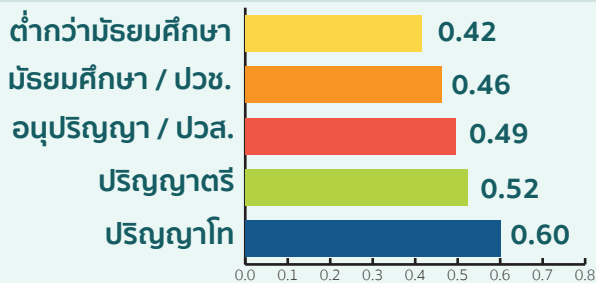
ภาพรวมดัชนี 4 มิติ



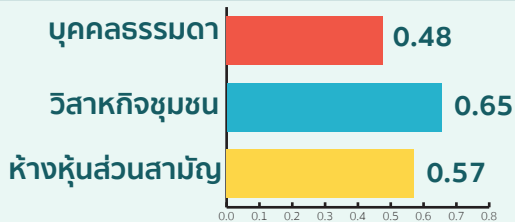
การเปรียบเทียบดัชนีศักยภาพและโอกาสในการเติบโตของวิสาหกิจที่เป็นบุคคลธรรมดา



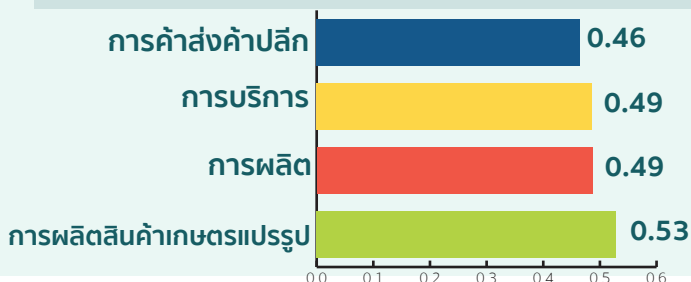
จำแนกตามระดับการศึกษาของผู้ประกอบการ



จำแนกตามรูปแบบของกิจการ

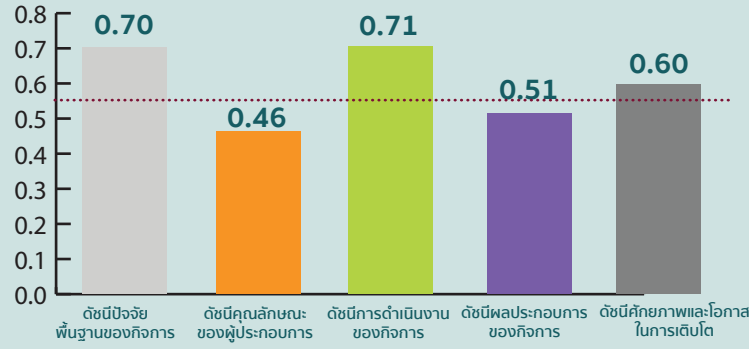


จำแนกตามระดับภาคการผลิต

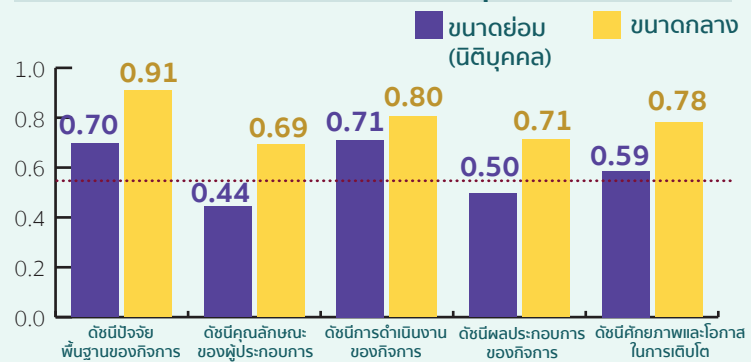


วิสาหกิจที่เป็นนิติบุคคล (ดัชนีชุดที่ 2)

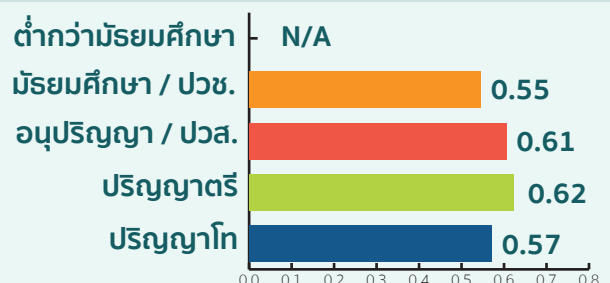
ภาพรวมดัชนี 4 มิติ



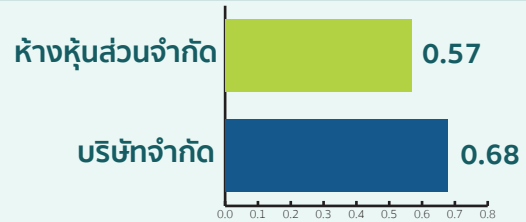
การเปรียบเทียบดัชนีศักยภาพและโอกาสในการเติบโตของวิสาหกิจที่เป็นนิติบุคคล



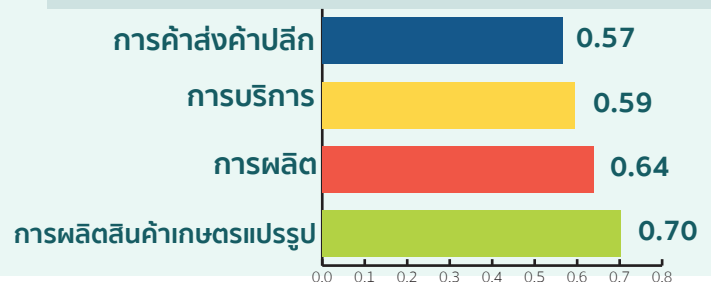
จำแนกตามระดับการศึกษาของผู้ประกอบการ



จำแนกตามรูปแบบของกิจการ



จำแนกตามระดับภาคการผลิต



ข้อมูลเบื้องต้นของผู้ประกอบการกลุ่มตัวอย่าง



จำนวนตัวอย่าง
1,002 คน

IWC



เพศชาย
31.51%



เพศหญิง
68.49%

ประเภทของธุรกิจ



บุคคลธรรมดา
95.13%

นิติบุคคล
4.87%



ขนาดของวิสาหกิจ



วิสาหกิจขนาดย่อม
84.00%

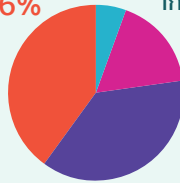
วิสาหกิจขนาดย่อม
15.60%

วิสาหกิจขนาดกลาง
0.40%

ภาคการผลิต

การค้าส่งค้าปลีก
39.86%

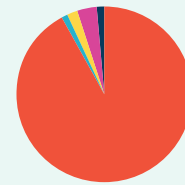
การผลิตสินค้า
เกษตรแปรรูป **5.67%**



การผลิต **17.19%**

การบริการ **37.28%**

รูปแบบกิจการ



บุคคลธรรมดา **92.05%**

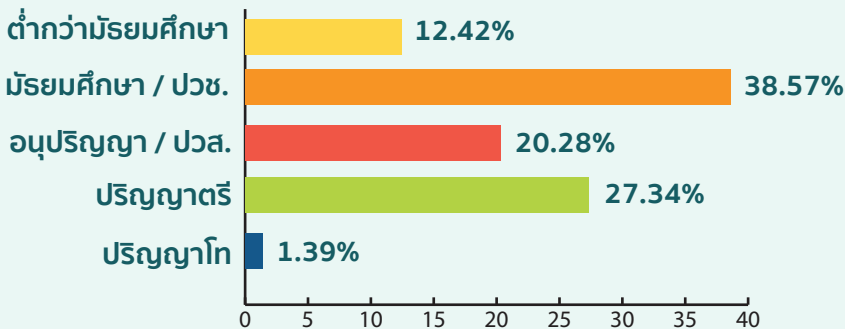
ห้างหุ้นส่วนจำกัด **3.58%**

ห้างหุ้นส่วนสามัญ **1.99%**

บริษัทจำกัด **1.29%**

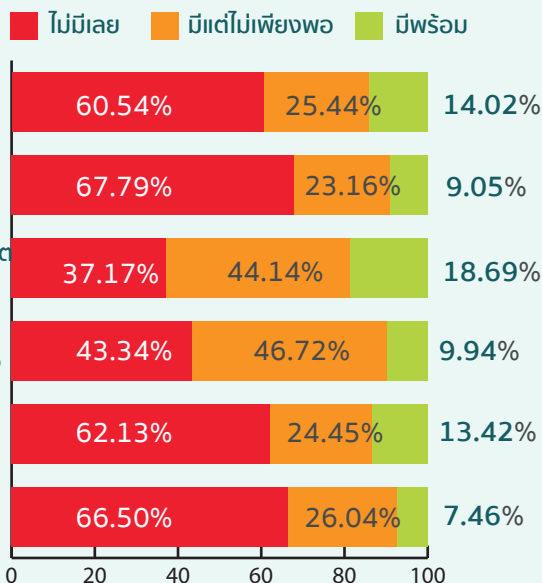
วิสาหกิจชุมชน **1.09%**

ระดับการศึกษา



ข้อมูลปัจจัยพื้นฐานของกิจการกลุ่มตัวอย่าง

ร้อยละของกิจการจำแนกตามระดับความพร้อมด้านปัจจัยการผลิตที่จำเป็น



สถิติของกิจการที่มีเงินกู้ยืมระบบ

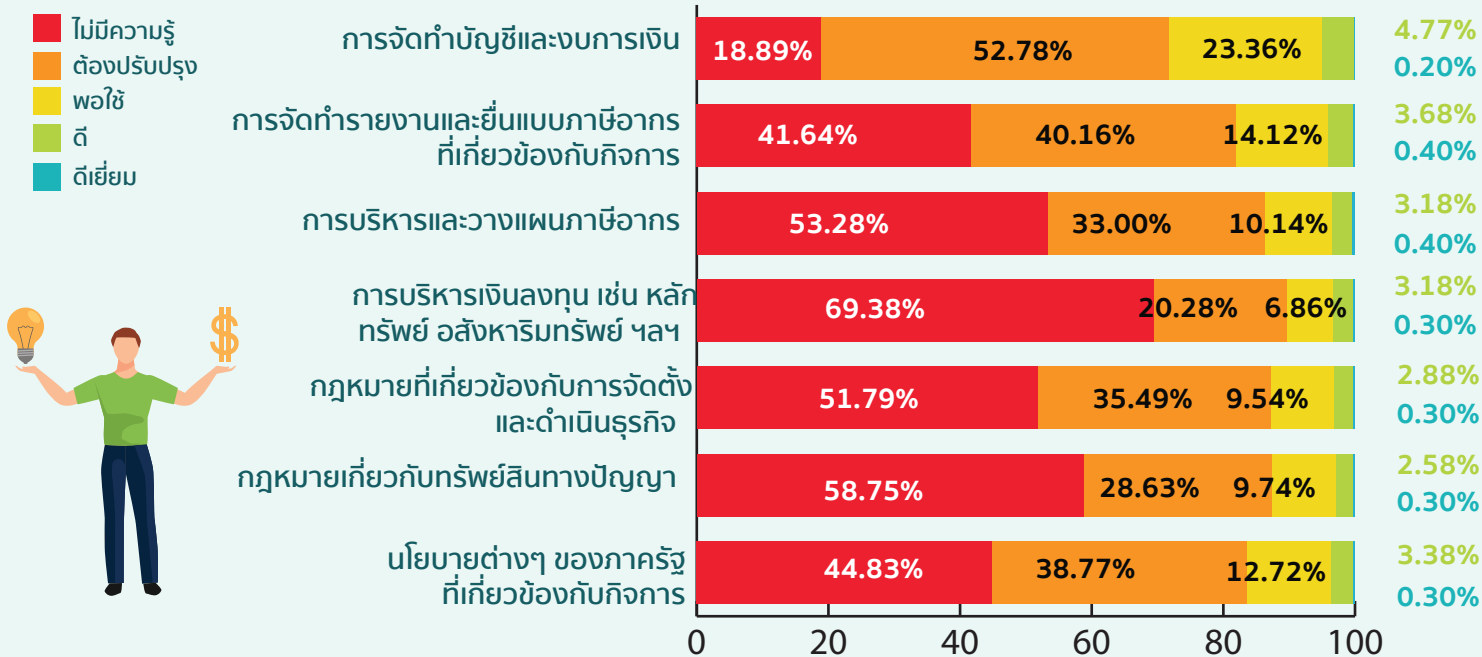
ไม่มี **92.35%**
มี **7.65%**

ทุนสำรองของกิจการ
83.53 วัน

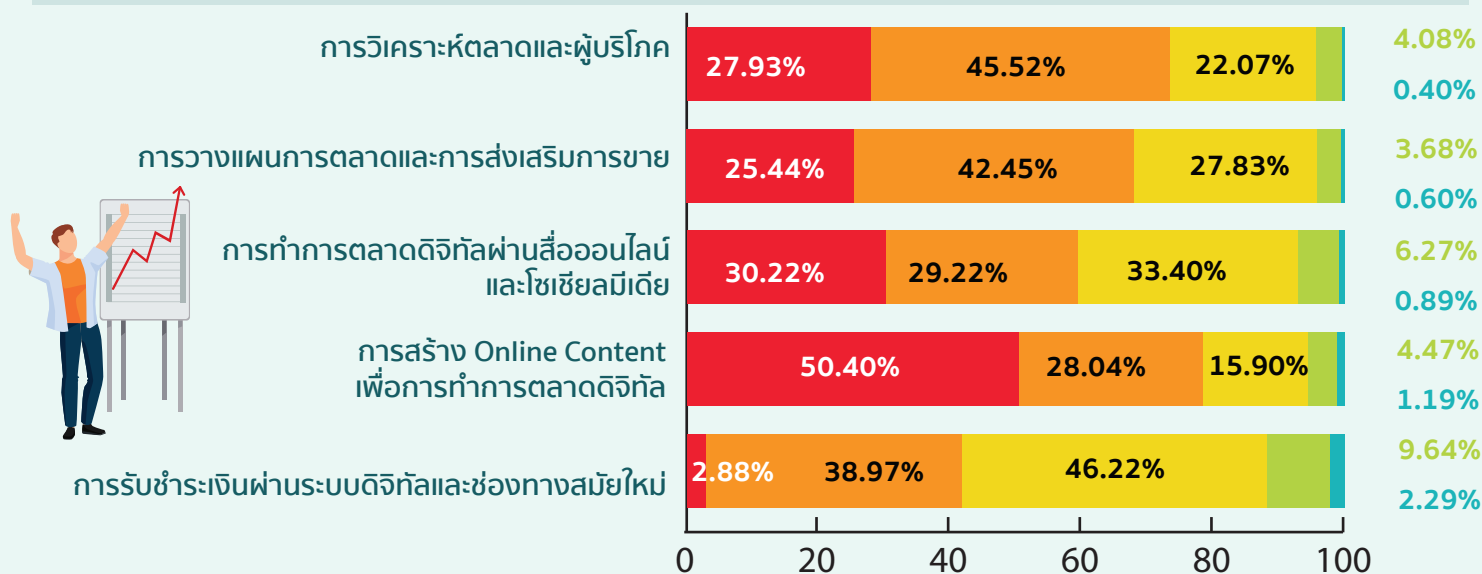


ข้อมูลคุณลักษณะของผู้ประกอบการกลุ่มตัวอย่าง

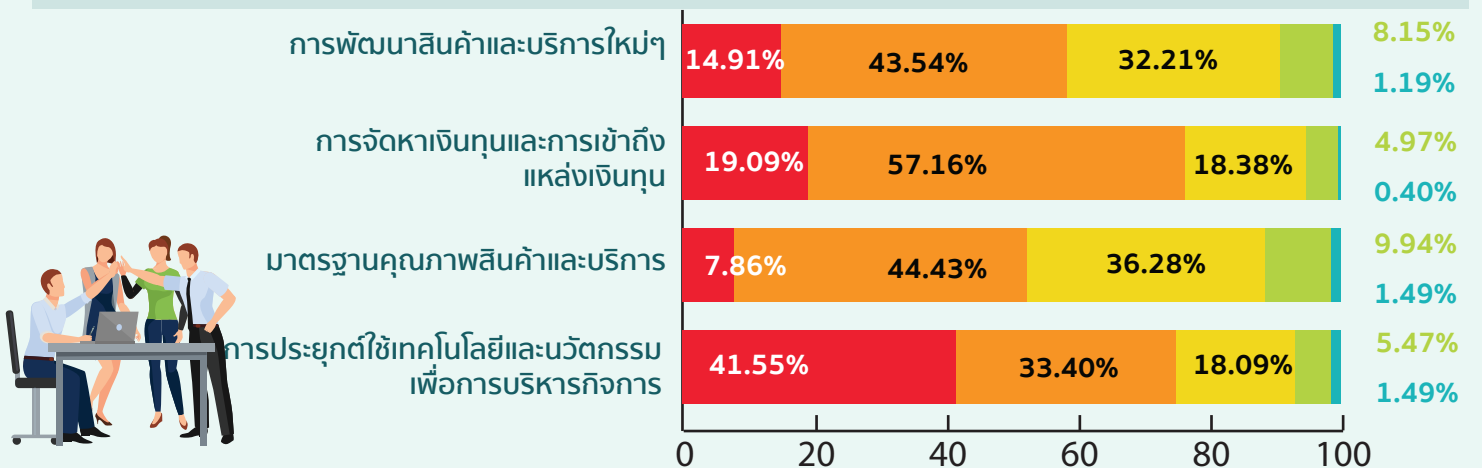
ร้อยละของผู้ประกอบการจำแนกตามระดับความรู้และทักษะในด้านการเงินและกฎหมาย



ร้อยละของผู้ประกอบการจำแนกตามระดับความรู้และทักษะในด้านการตลาด

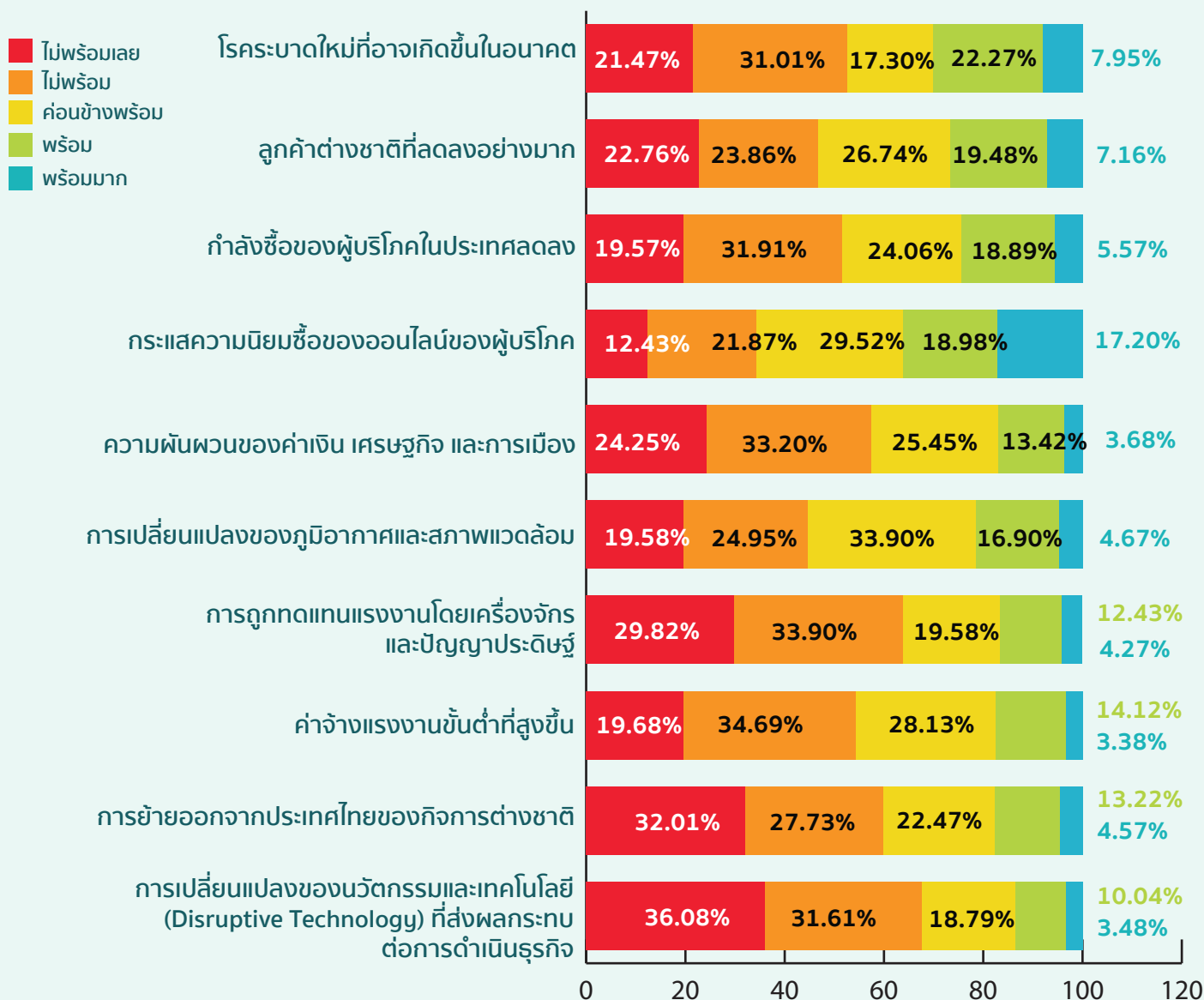


ร้อยละของผู้ประกอบการจำแนกตามระดับความรู้และทักษะในด้านการดำเนินงาน

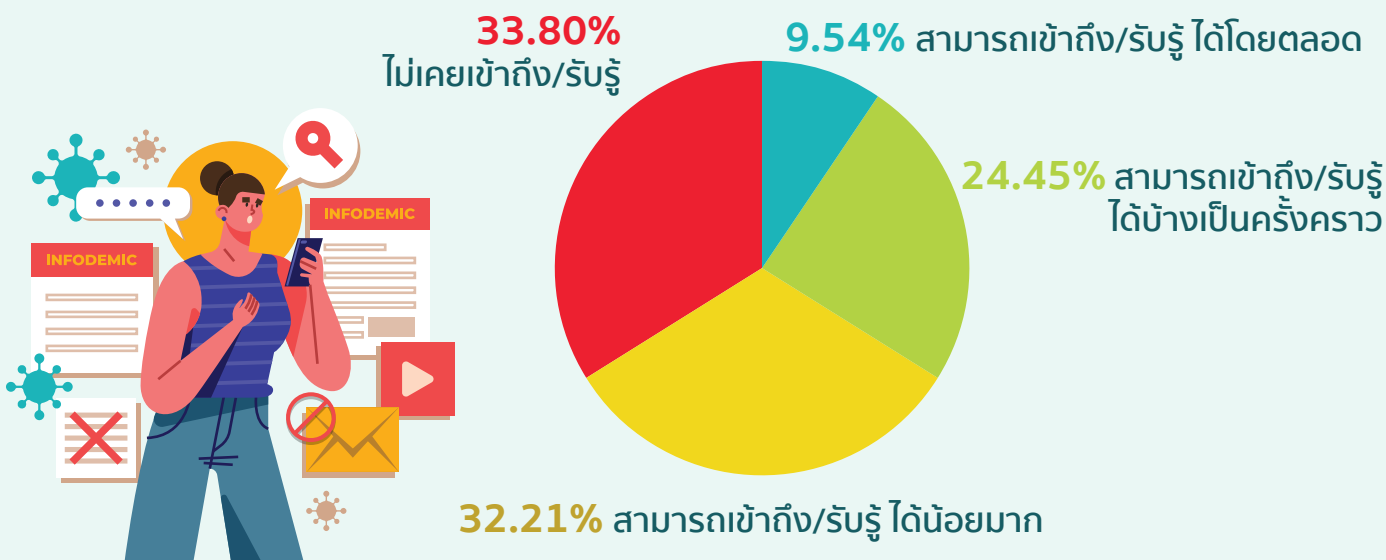


ข้อมูลคุณลักษณะของผู้ประกอบการกลุ่มตัวอย่าง

ร้อยละของผู้ประกอบการจำแนกตามระดับของความพร้อมในการรับการเปลี่ยนแปลง

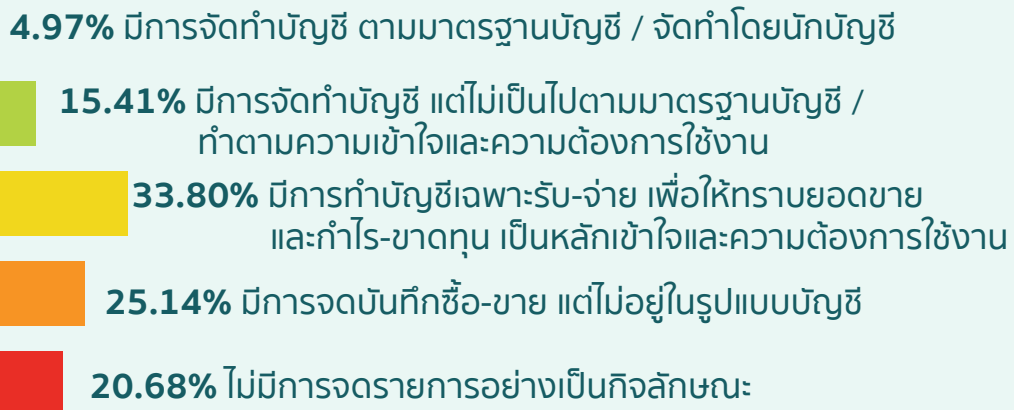


สถิติการรับรู้ข่าวสารที่เป็นประโยชน์ของผู้ประกอบการ



ข้อมูลการดำเนินงานของกิจการกลุ่มตัวอย่าง

การจัดทำบัญชีและงบการเงิน



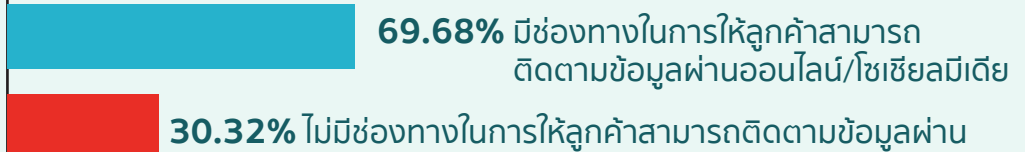
ความถี่ในการจัดโปรโมชั่นหรือกิจกรรมส่งเสริมการขายใหม่ๆ



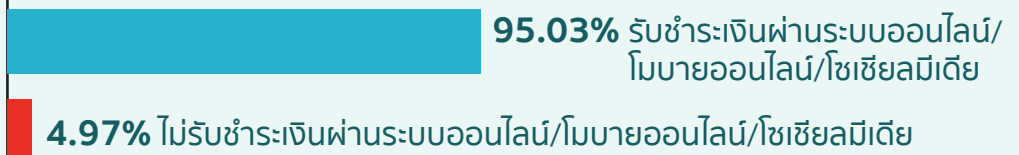
ความถี่ในการนำเสนอผลิตภัณฑ์ใหม่



การมีช่องทางให้ลูกค้าติดตามผ่านออนไลน์/โซเชียลมีเดีย

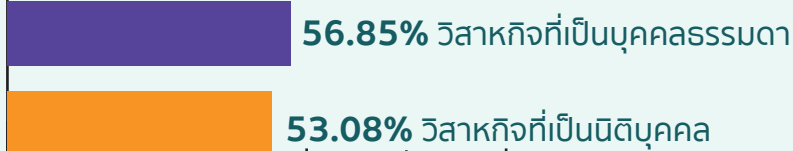


การรับชำระเงินผ่านออนไลน์



สัดส่วนลูกค้าประจำ

สัดส่วนลูกค้าประจำต่อลูกค้าทั้งหมด

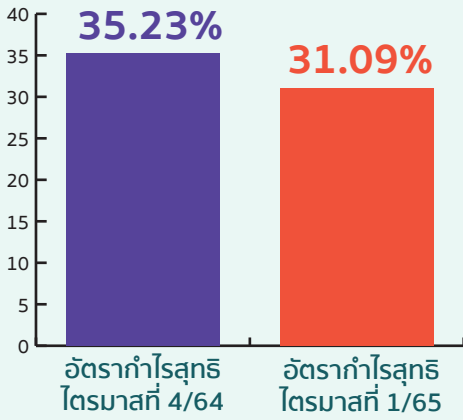


0 20 40 60 80 100

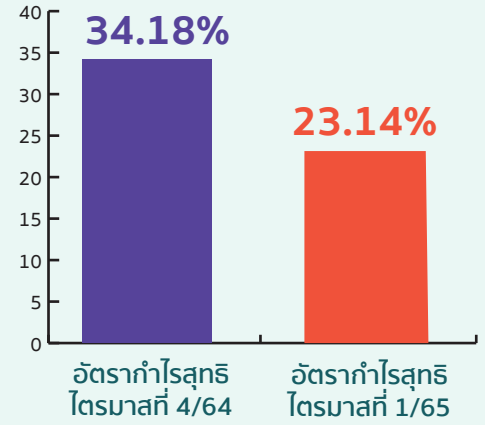
ข้อมูลผลประกอบการของกิจการกลุ่มตัวอย่าง

ร้อยละรายได้และอัตรากำไรสุทธิของกิจการกลุ่มตัวอย่าง

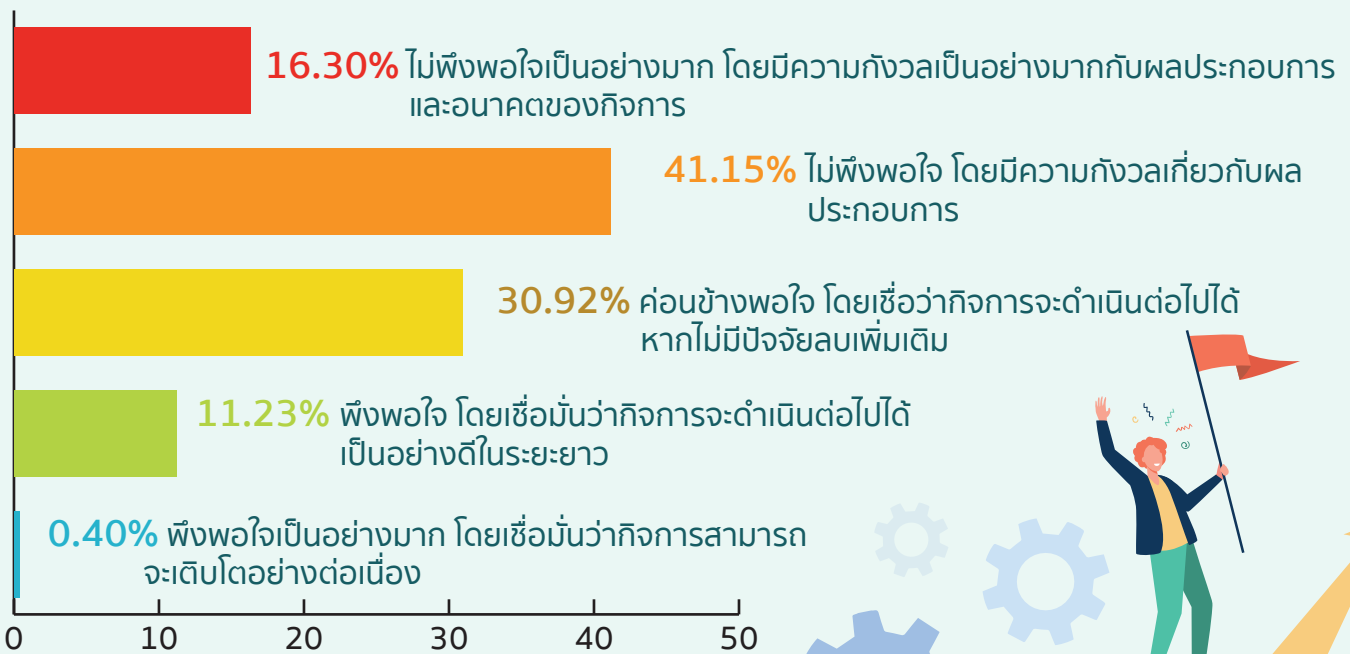
วิสาหกิจที่เป็นบุคคลธรรมดา



วิสาหกิจที่เป็นนิติบุคคล



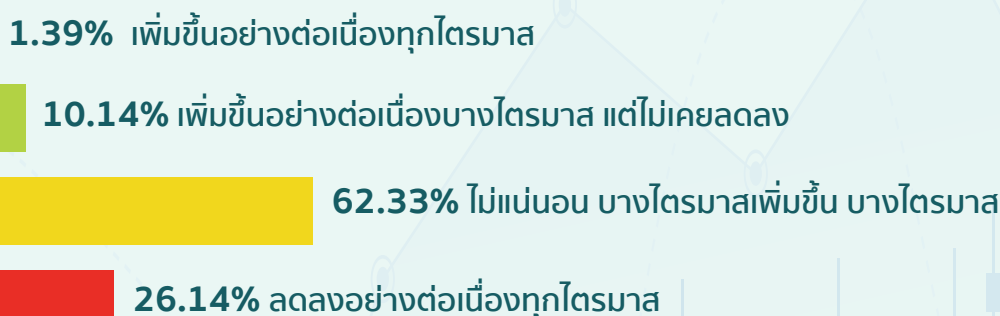
ร้อยละของผู้ประกอบการตามมุมมองที่มีต่ออนาคตของกิจการ



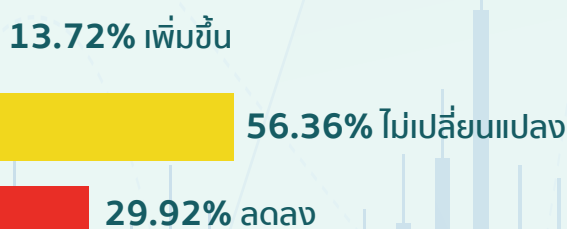
ข้อมูลผลประกอบการของกิจการกลุ่มตัวอย่าง

ร้อยละผลประกอบการของกิจการกลุ่มตัวอย่าง

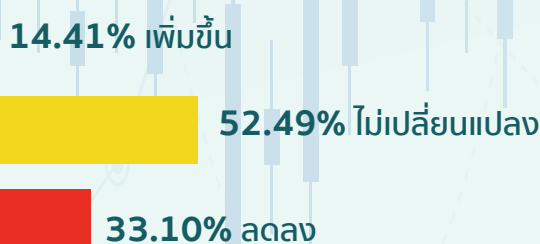
การเติบโตของกำไร
ในช่วง 2 ปีที่ผ่านมา



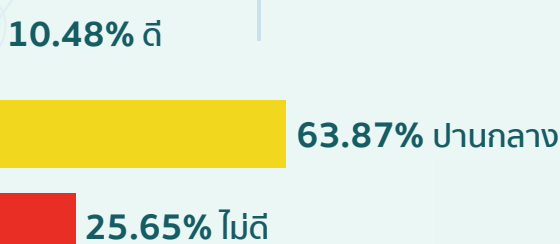
การเปลี่ยนแปลง
กำไรเมื่อเทียบกับ
ไตรมาสที่ผ่านมา



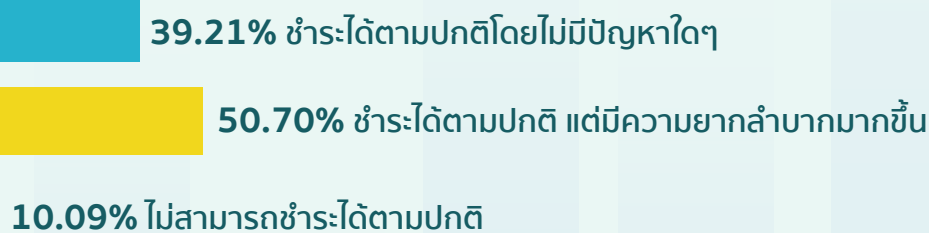
การเปลี่ยนแปลง
กำไรเมื่อเทียบกับ
ไตรมาสเดียวกันในปีที่ผ่านมา



สภาพคล่องในไตรมาสที่ผ่านมา



ความสามารถในการชำระหนี้



0 10 20 30 40 50 60 70 80