

สสว. 

สำนักงานส่งเสริมวิสาหกิจขนาดกลางและขนาดย่อม



ดัชนีชี้วัดศักยภาพและสภาพการเติบโต ของวิสาหกิจขนาดกลางและขนาดย่อม ไตรมาสที่ 3 / 2565



ดัชนีศักยภาพและโอกาสในการเติบโตของวิสาหกิจขนาดกลางและขนาดย่อม ประเภทบุคคลธรรมดา และนิติบุคคล แบ่งออกเป็น 4 มิติ ได้แก่



มิติปัจจัยพื้นฐานของกิจการ (Factor Dimension)

- เงินทุนสำรองของกิจการ
- ปัจจัยที่จำเป็นสำหรับธุรกิจ
- การมีเงินกู้ยืมในระบบ



มิติคุณลักษณะของผู้ประกอบการ (Attribute Dimension)

- ความรู้และทักษะด้านการเงินและกฎหมาย
- ความรู้และทักษะด้านการตลาด
- ความรู้และทักษะด้านการดำเนินงาน
- ความพร้อมปรับตัวรับสถานการณ์ที่ไม่แน่นอน
- การเข้าถึงข้อมูลข่าวสารที่เป็นประโยชน์



มิติการดำเนินงานของกิจการ (Operation Dimension)

- การจัดทำบัญชีและงบการเงิน
- การปรับตัวเข้าสู่การทำธุรกิจออนไลน์
- การทำการตลาดเชิงรุก
- การรักษาฐานลูกค้าประจำ



มิติผลประกอบการของกิจการ (Performance Dimension)

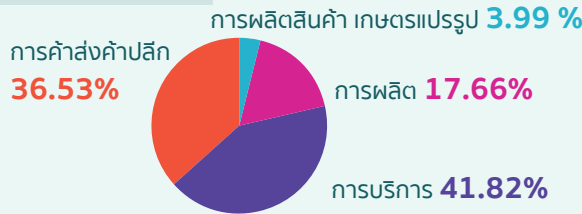
- ความสามารถในการทำกำไร
- แนวโน้มของผลกำไร
- สถานะทางการเงิน
- มุมมองต่อผลการดำเนินงานปัจจุบัน
- การกระจายความเสี่ยงของกิจการ (ใช้เฉพาะประเภทนิติบุคคล)

จำนวนตัวอย่าง 1,002 คน

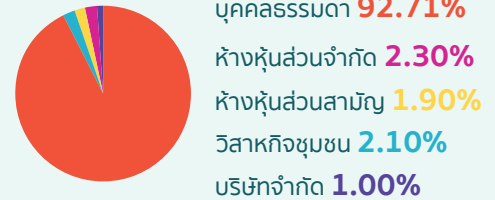


สถิติเบื้องต้นของผู้ประกอบการกลุ่มตัวอย่าง

ภาคการผลิต



รูปแบบกิจการ



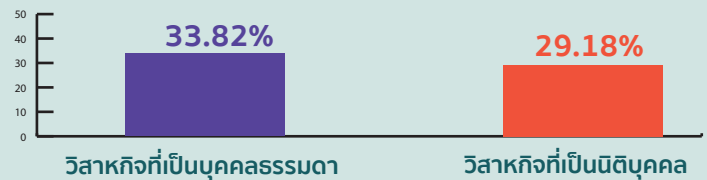
ขนาดของวิสาหกิจ

วิสาหกิจขนาดย่อม 81.24%
วิสาหกิจขนาดย่อม 18.36%
วิสาหกิจขนาดกลาง 0.40%

ประเภทของธุรกิจ

บุคคลธรรมดา 96.71%
นิติบุคคล 3.29%

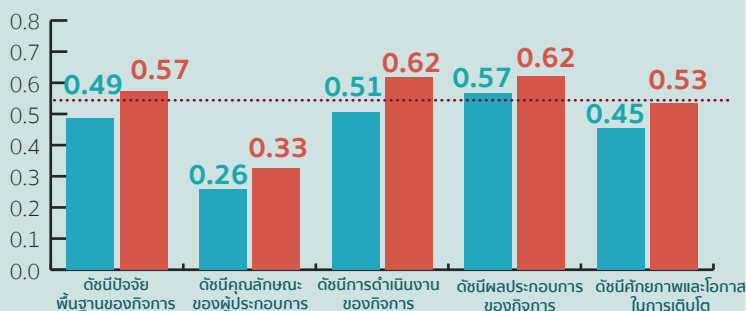
อัตรากำไรสุทธิของกิจการ ไตรมาส 3/2565



การเปรียบเทียบดัชนีศักยภาพและโอกาสในการเติบโตของวิสาหกิจ

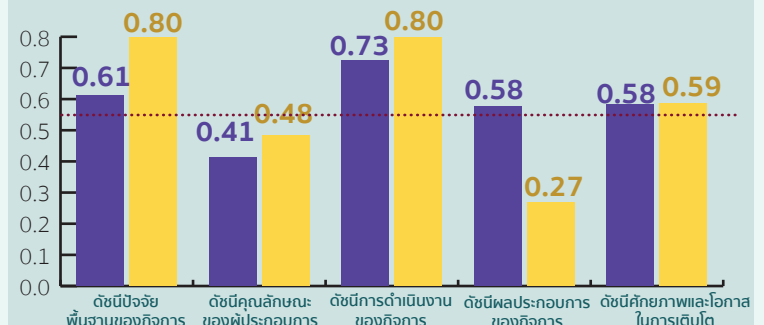
วิสาหกิจที่เป็นบุคคลธรรมดา (ดัชนีชุดที่ 1)

■ ขนาดย่อม ■ ขนาดย่อม (บุคคลธรรมดา)



วิสาหกิจที่เป็นนิติบุคคล (ดัชนีชุดที่ 2)

■ ขนาดย่อม (นิติบุคคล) ■ ขนาดกลาง



สถานภาพของผู้ประกอบการ MSME
จำแนกตามองค์ประกอบของดัชนีศักยภาพและโอกาสในการเติบโต

หมายเหตุ: การอ่านค่าระดับดัชนีศักยภาพของผู้ประกอบการ

<0.55 ถือว่าศักยภาพต่ำ

0.55-0.70 ถือว่าศักยภาพปานกลาง

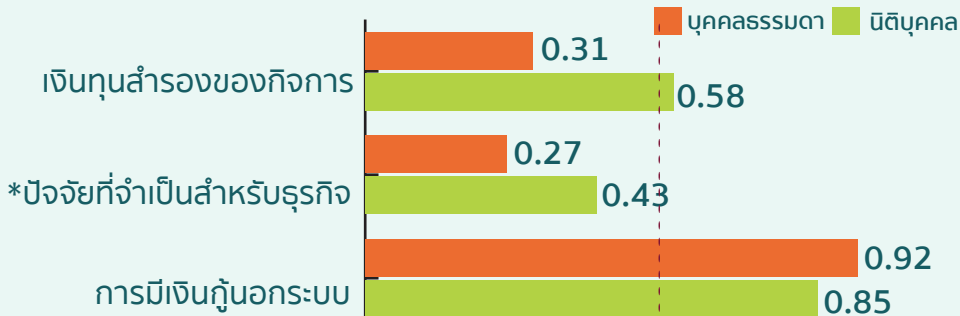
0.70 - 0.80 ถือว่าศักยภาพสูง

> 0.80 ถือว่าศักยภาพสูงมาก

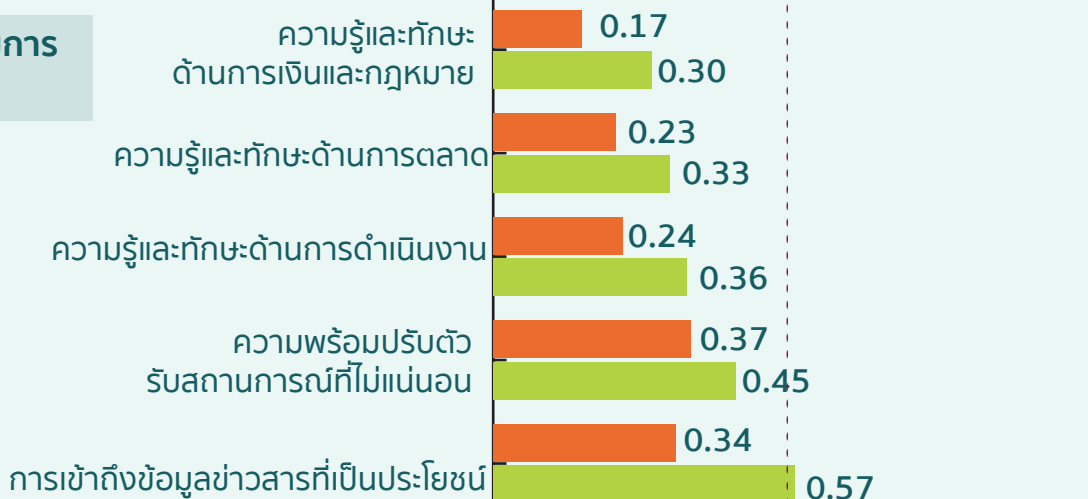
มิติปัจจัยพื้นฐานของกิจการ
(Factor Dimension)



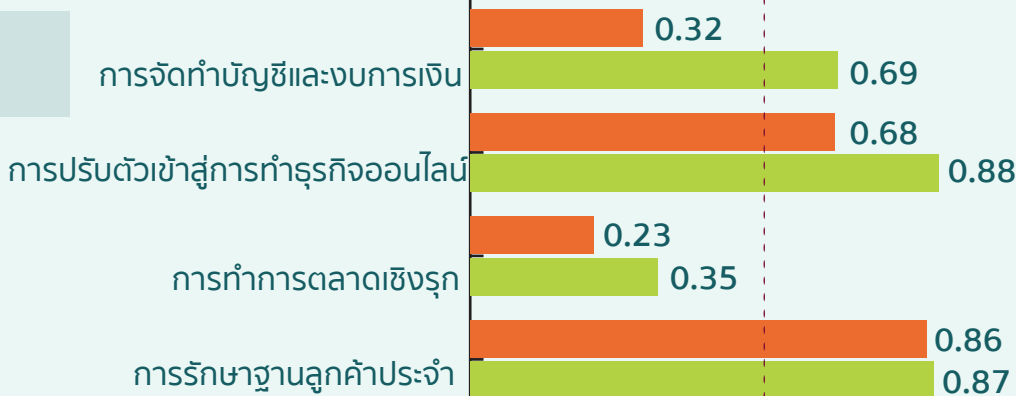
*ปัจจัยที่จำเป็นสำหรับธุรกิจ
กรณีของนิติบุคคลจะมีตัวชี้วัดมากกว่าบุคคลธรรมดา 1 ตัว
ได้แก่ งบประมาณสำหรับการวิจัยและพัฒนา



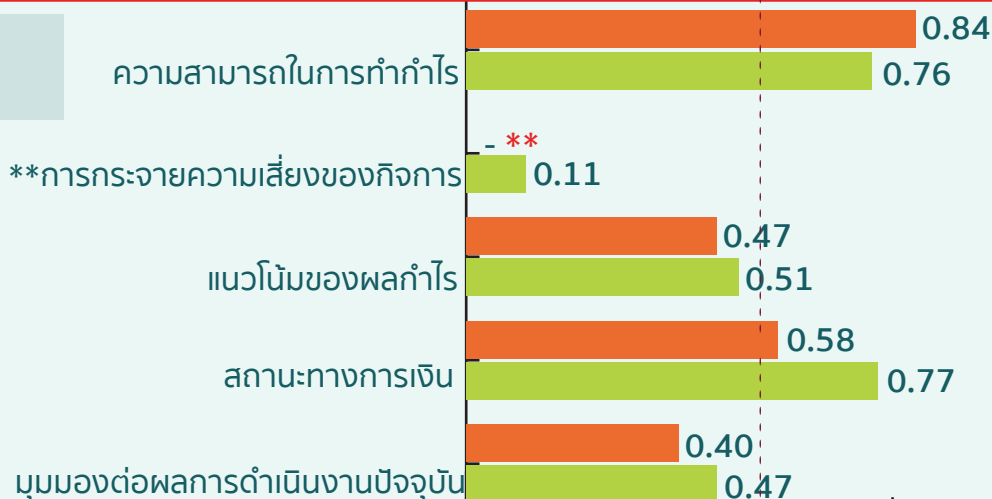
มิติคุณลักษณะของผู้ประกอบการ
(Attribute Dimension)



มิติการดำเนินงานของกิจการ
(Operation Dimension)



มิติผลประกอบการของกิจการ
(Performance Dimension)

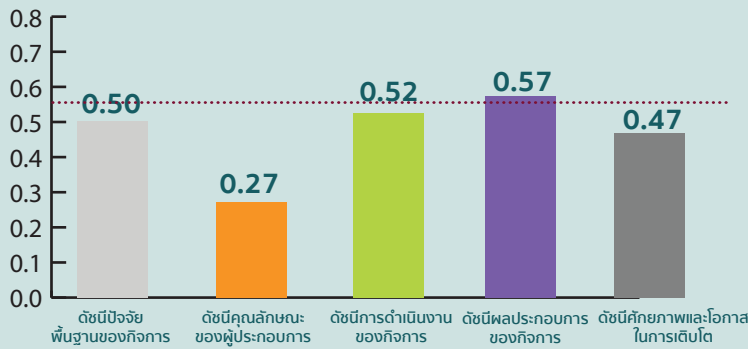


** การกระจายความเสี่ยงของกิจการ
เป็นตัวชี้วัดเฉพาะกรณีนิติบุคคลเท่านั้น

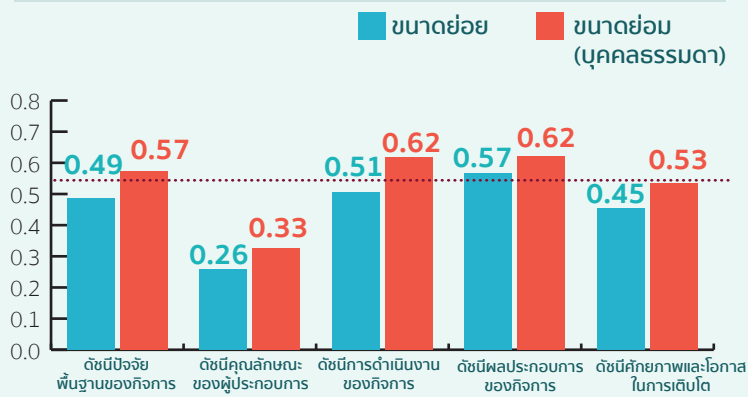
0.0 0.2 0.4 0.6 0.8 1.0

วิสาหกิจที่เป็นบุคคลธรรมดา (ดัชนีชุดที่ 1)

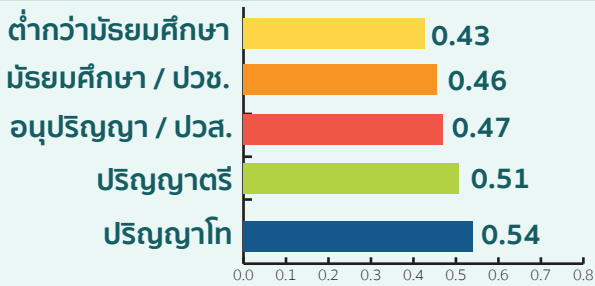
ภาพรวมดัชนี 4 มิติ



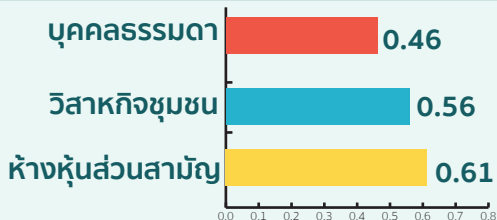
การเปรียบเทียบดัชนีศักยภาพและโอกาสในการเติบโตของวิสาหกิจที่เป็นบุคคลธรรมดา



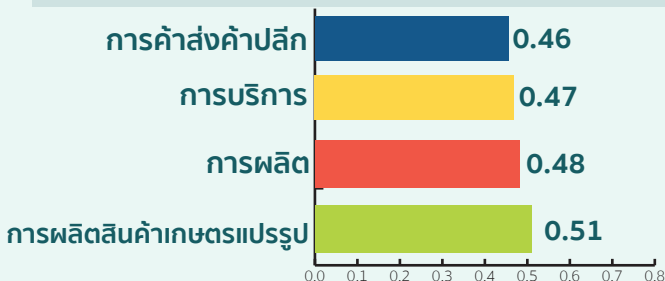
จำแนกตามระดับการศึกษาของผู้ประกอบการ



จำแนกตามรูปแบบของกิจการ

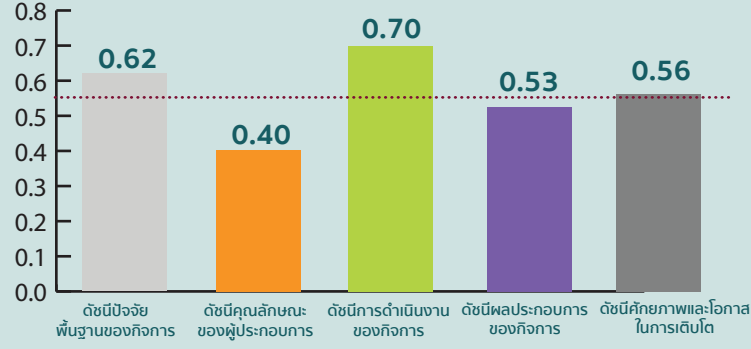


จำแนกตามระดับภาคการผลิต

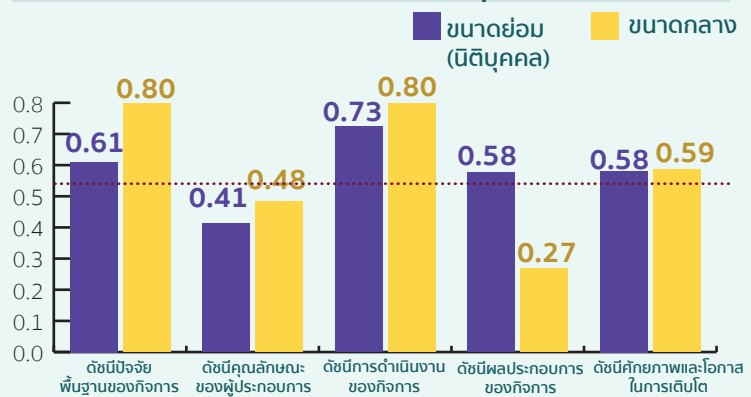


วิสาหกิจที่เป็นนิติบุคคล (ดัชนีชุดที่ 2)

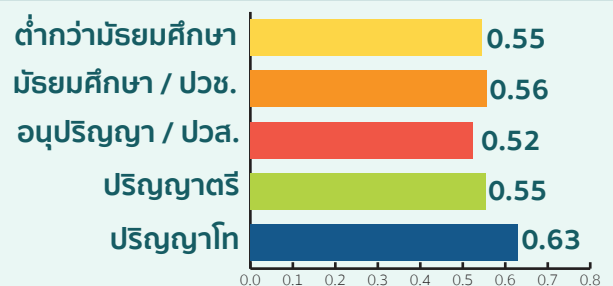
ภาพรวมดัชนี 4 มิติ



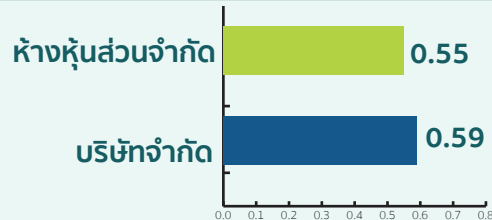
การเปรียบเทียบดัชนีศักยภาพและโอกาสในการเติบโตของวิสาหกิจที่เป็นนิติบุคคล



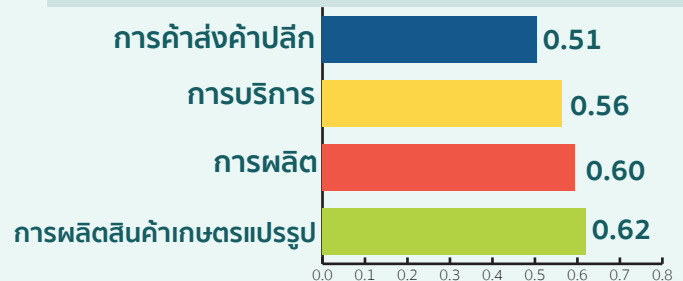
จำแนกตามระดับการศึกษาของผู้ประกอบการ



จำแนกตามรูปแบบของกิจการ



จำแนกตามระดับภาคการผลิต



ข้อมูลเบื้องต้นของผู้ประกอบการกลุ่มตัวอย่าง

จำนวนตัวอย่าง
1,002 คน



เพศ



เพศชาย
34.43%



เพศหญิง
65.57%

ประเภทของธุรกิจ



บุคคลธรรมดา
96.71%

นิติบุคคล
3.29%



ขนาดของวิสาหกิจ

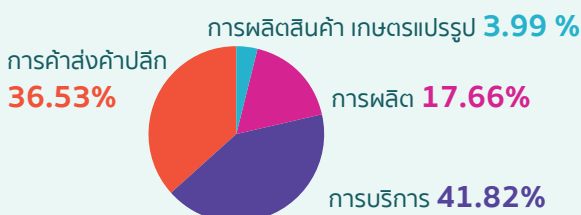
วิสาหกิจขนาดย่อย
81.24%

วิสาหกิจขนาดย่อม
18.36%

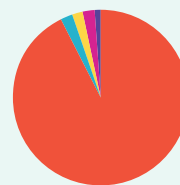
วิสาหกิจขนาดกลาง
0.40%



ภาคการผลิต



รูปแบบกิจการ



บุคคลธรรมดา 92.71%

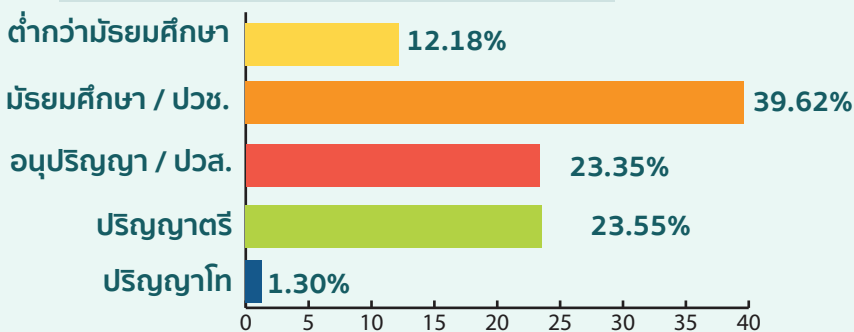
ห้างหุ้นส่วนจำกัด 2.30%

ห้างหุ้นส่วนสามัญ 1.90%

วิสาหกิจชุมชน 2.10%

บริษัทจำกัด 1.00%

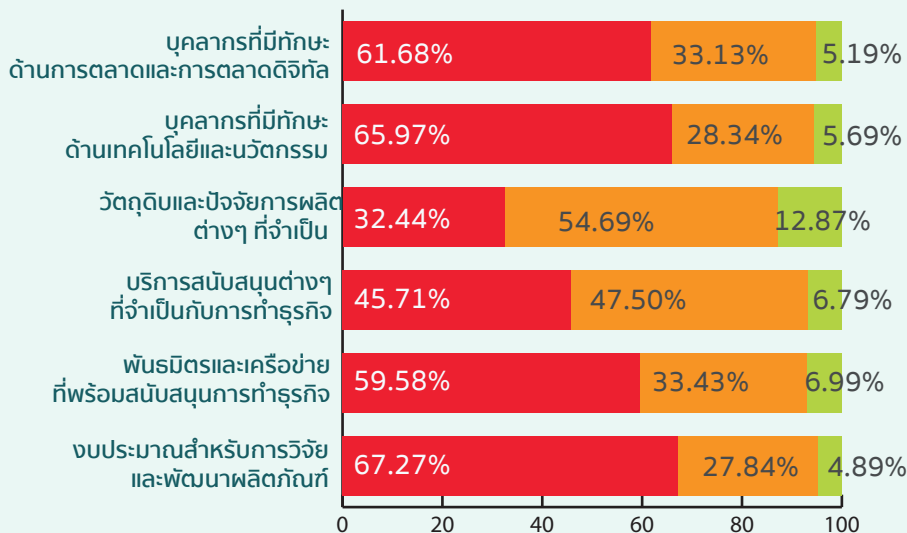
ระดับการศึกษา



ข้อมูลปัจจัยพื้นฐานของกิจการกลุ่มตัวอย่าง

ร้อยละของกิจการจำแนกตามระดับความพร้อมด้านปัจจัยการผลิตที่จำเป็น

ไม่มีเลย มีแต่ไม่เพียงพอ มีพร้อม



สถิติของกิจการที่มีเงินกู้ยืมระบบ

ไม่มี 92.12%

มี 7.88%

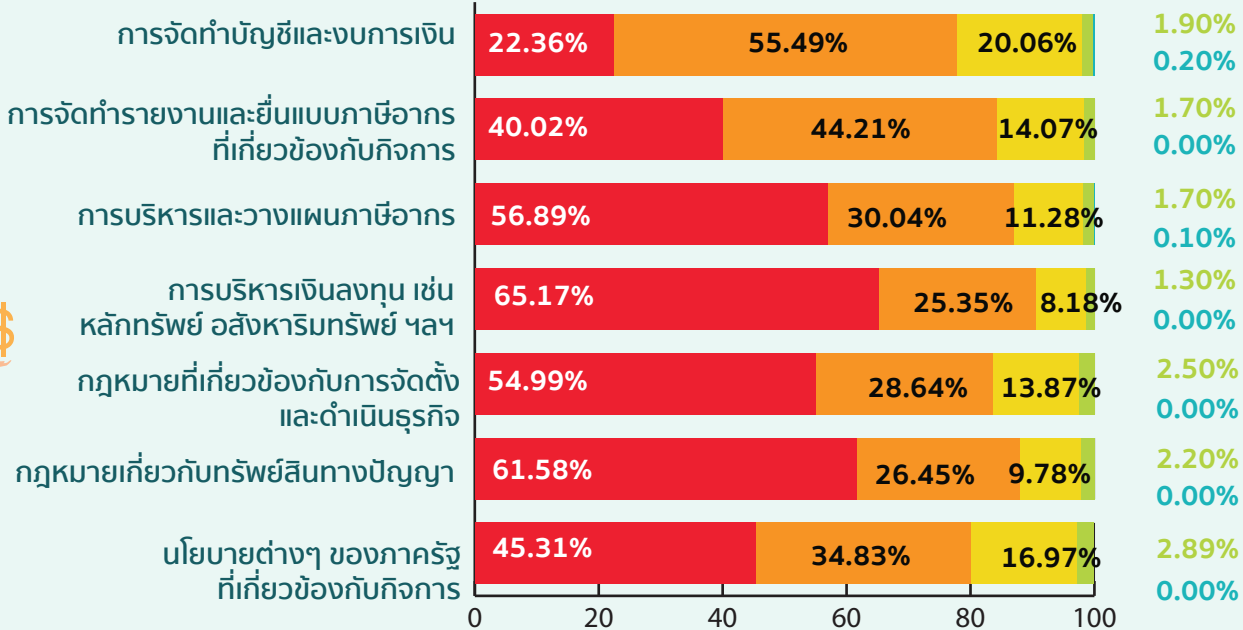
ทุนสำรองของกิจการ
70.41 วัน



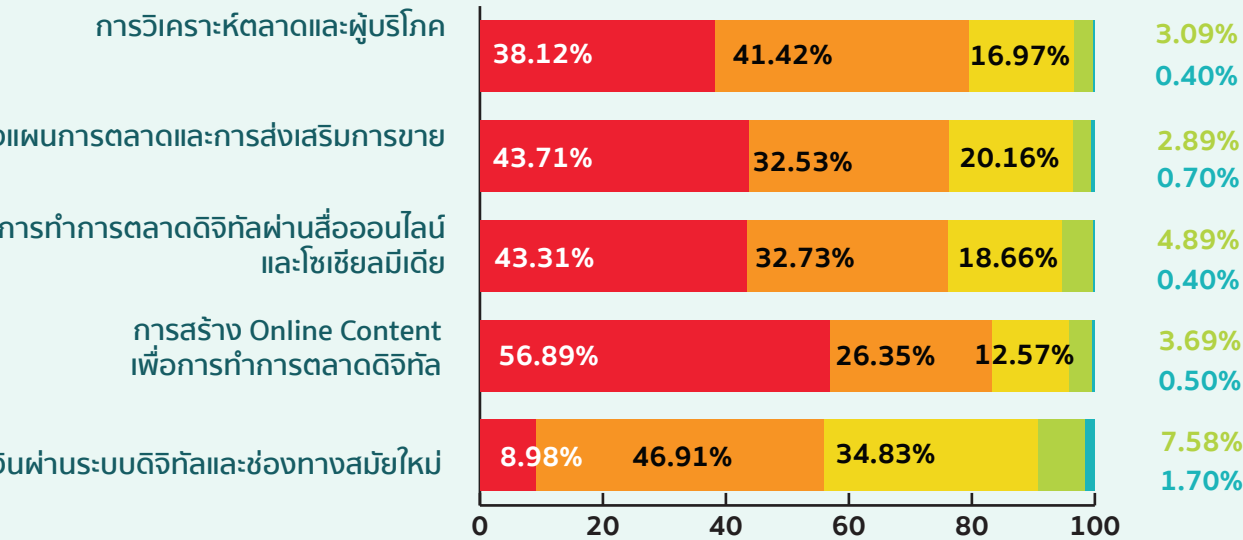
ข้อมูลคุณลักษณะของผู้ประกอบการกลุ่มตัวอย่าง

ร้อยละของผู้ประกอบการจำแนกตามระดับความรู้และทักษะในด้านการเงินและกฎหมาย

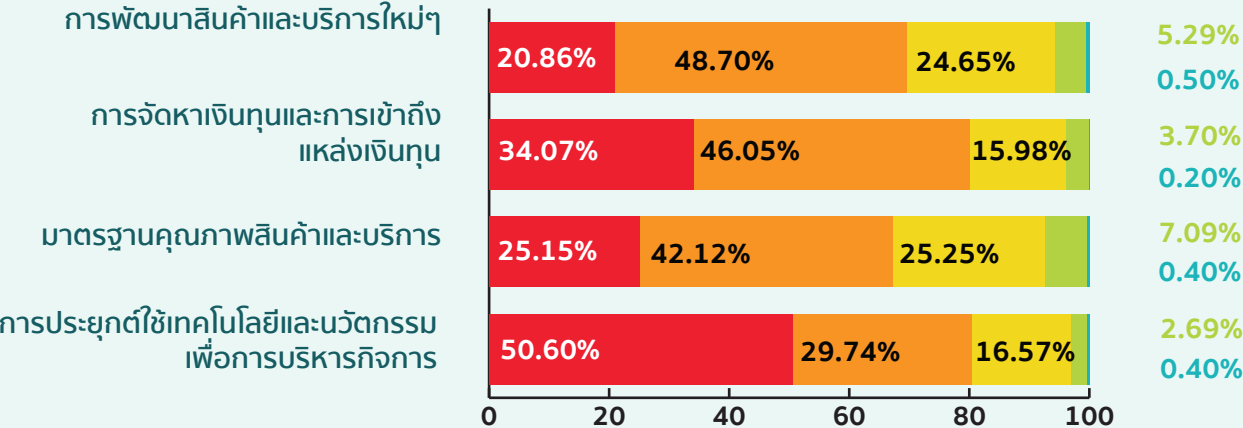
- ไม่มีความรู้
- ต้องปรับปรุง
- พอใช้
- ดี
- ดีเยี่ยม



ร้อยละของผู้ประกอบการจำแนกตามระดับความรู้และทักษะในด้านการตลาด

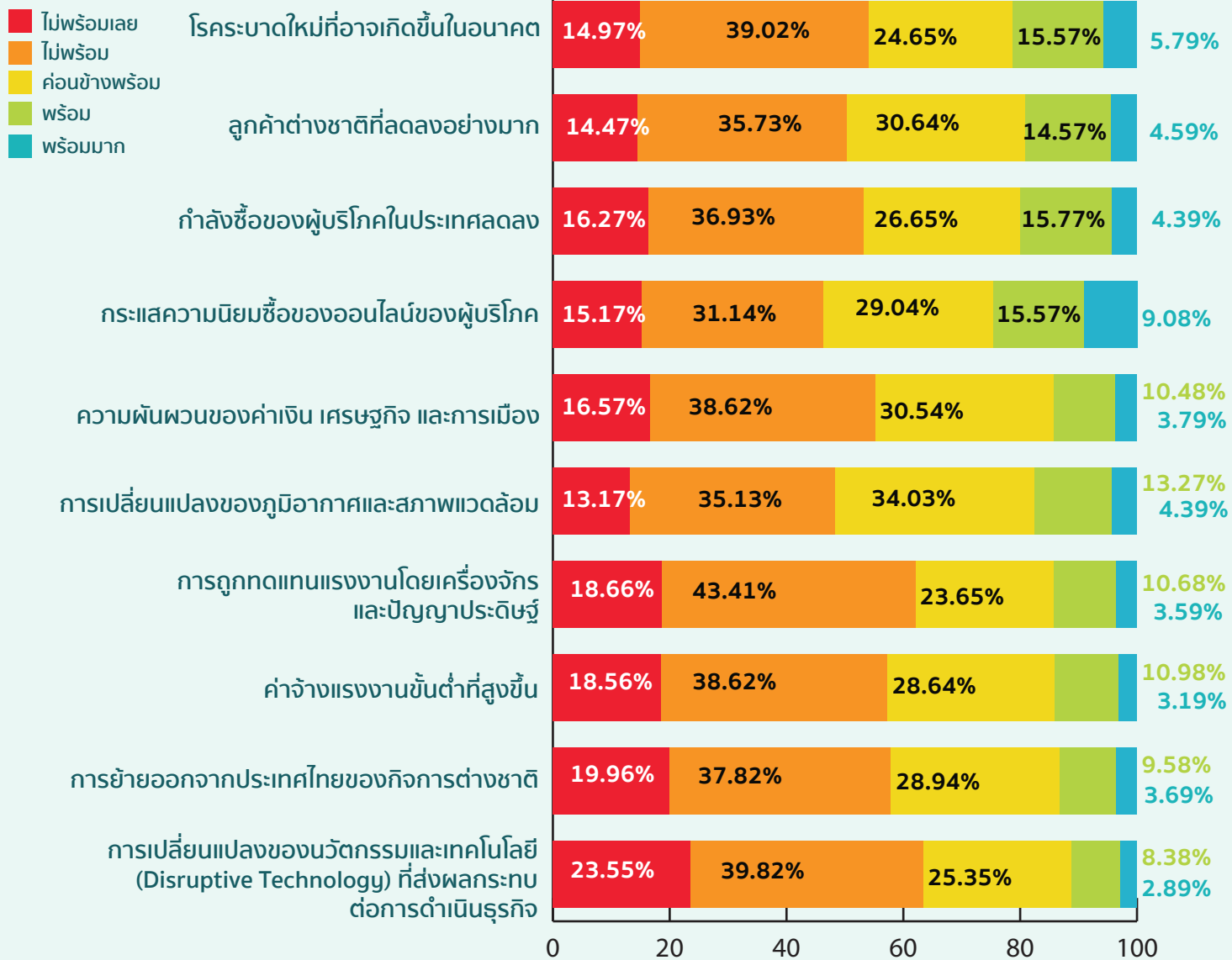


ร้อยละของผู้ประกอบการจำแนกตามระดับความรู้และทักษะในด้านการดำเนินงาน

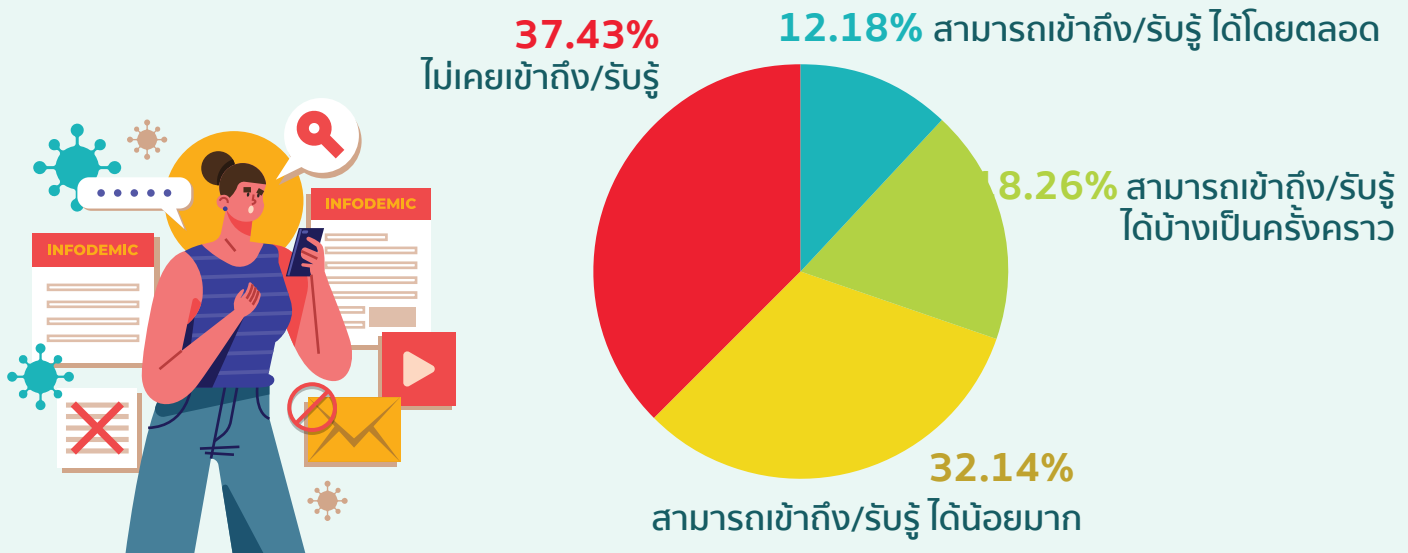


ข้อมูลคุณลักษณะของผู้ประกอบการกลุ่มตัวอย่าง

ร้อยละของผู้ประกอบการจำแนกตามระดับของความพร้อมในการรับการเปลี่ยนแปลง

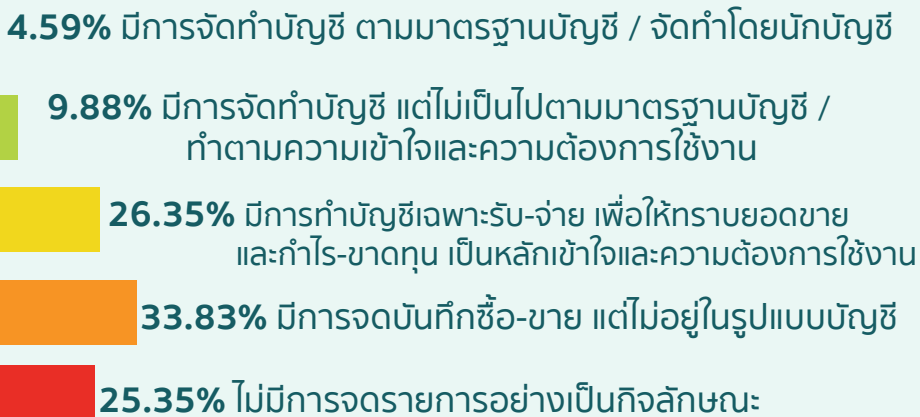


สถิติการรับรู้ข่าวสารที่เป็นประโยชน์ของผู้ประกอบการ



ข้อมูลการดำเนินงานของกิจการกลุ่มตัวอย่าง

การจัดทำบัญชีและงบการเงิน



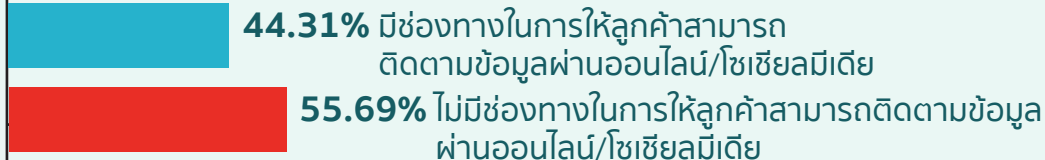
ความถี่ในการจัดโปรโมชั่นหรือกิจกรรมส่งเสริมการขายใหม่ๆ



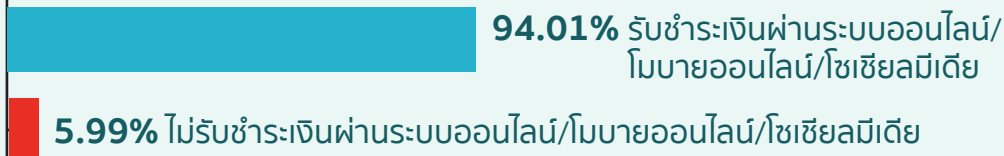
ความถี่ในการนำเสนอผลิตภัณฑ์ใหม่



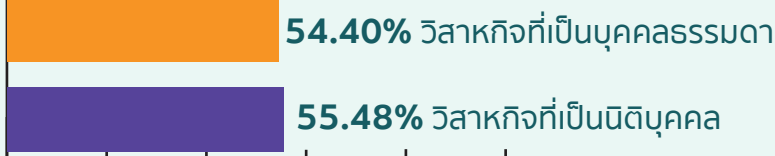
การมีช่องทางให้ลูกค้าติดตามผ่านออนไลน์/โซเชียลมีเดีย



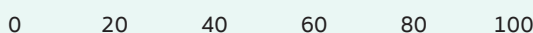
การรับชำระเงินผ่านออนไลน์



สัดส่วนลูกค้าประจำ



สัดส่วนลูกค้าประจำต่อลูกค้าทั้งหมด

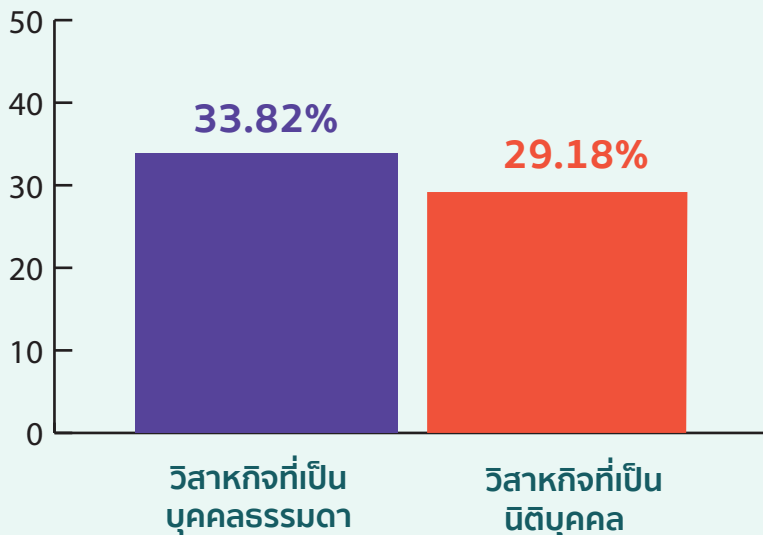


ข้อมูลผลประกอบการของกิจการกลุ่มตัวอย่าง

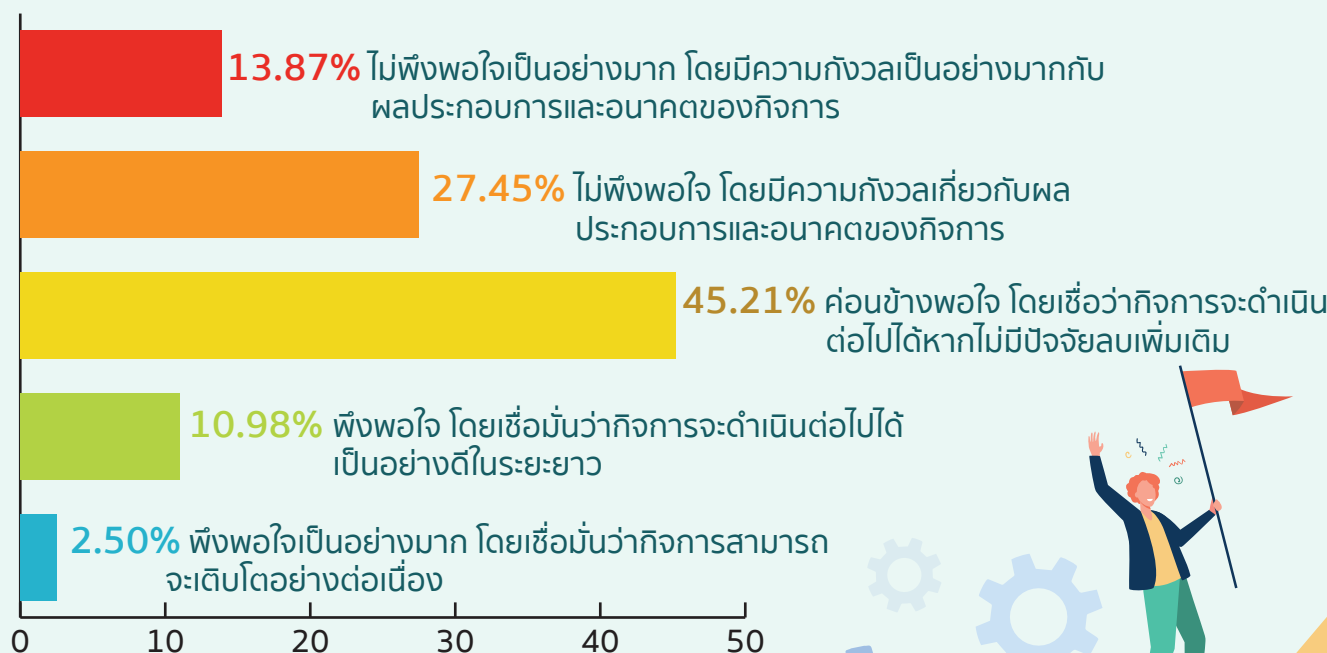
ร้อยละรายได้และอัตรากำไรสุทธิของกิจการกลุ่มตัวอย่าง



อัตรากำไรสุทธิของกิจการ ไตรมาส 3/2565



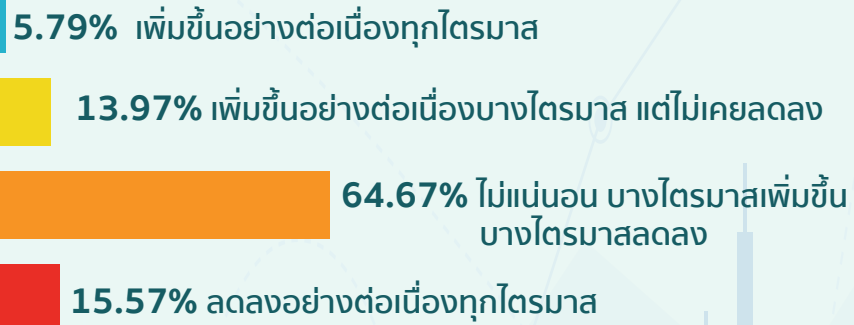
ร้อยละของผู้ประกอบการตามมุมมองที่มีต่ออนาคตของกิจการ



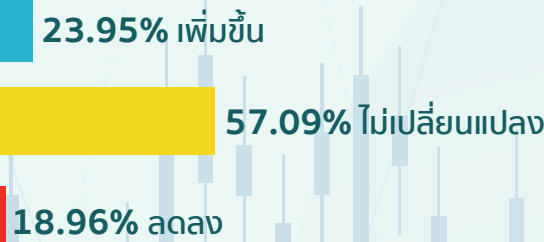
ข้อมูลผลประกอบการของกิจการกลุ่มตัวอย่าง

ร้อยละผลประกอบการของกิจการกลุ่มตัวอย่าง

การเติบโตของกำไร
ในช่วง 2 ปีที่ผ่านมา



การเปลี่ยนแปลง
กำไรเมื่อเทียบกับ
ไตรมาสที่ผ่านมา



การเปลี่ยนแปลง
กำไรเมื่อเทียบกับ
ไตรมาสเดียวกันในปีที่ผ่านมา



สภาพคล่องในไตรมาสที่ผ่านมา



ความสามารถในการชำระหนี้

