








## ประเด็นที่น่าสนใจ

**ความพร้อม และมุมมองของธุรกิจ MSME ภาคการท่องเที่ยว กับการท่องเที่ยว ปี 2566**

เก็บข้อมูลจากผู้ประกอบการ MSME ภาคการท่องเที่ยว จำนวน 572 ราย จาก 6 ภูมิภาค ระหว่างวันที่ 20-29 มกราคม 2566

# ขอบเขตการวิเคราะห์ข้อมูล

สาขาธุรกิจภาคการท่องเที่ยว ทั้งหมด 5 สาขาธุรกิจ  
จำนวน 572 ราย ดังนี้

	ร้านอาหาร/ภัตตาคาร	49.1%
	โรงแรม/เกสต์เฮาส์/บังกะโล	17.1%
	ด้านการขนส่งมวลชน (ไม่ประจำทาง)	12.6%
	บริการการท่องเที่ยว	11.2%
	บริการเสริมความงาม/สปา/นวดเพื่อสุขภาพ (ร้านสปา/นวดเพื่อสุขภาพ)	10.0%



## เมืองท่องเที่ยวสำคัญ

การแบ่งกลุ่มเมืองท่องเที่ยว และเมืองอื่น ๆ อ้างอิงตามจังหวัดที่มีนักท่องเที่ยวต่างชาติสะสมปี 2565 โดยจังหวัดที่มีจำนวนนักท่องเที่ยวต่างชาติสะสมสูงเป็น 5 อันดับแรก (ซึ่งมีจำนวนนักท่องเที่ยวต่างชาติสะสมใกล้เคียง 1 ล้านคน หรือมากกว่า) ของจังหวัดที่มีการเก็บแบบสำรวจจะอยู่ในกลุ่มเมืองท่องเที่ยว ส่วนเมืองอื่น ๆ คือ จังหวัดอื่น ๆ ที่มีการเก็บแบบสำรวจ

## เมืองท่องเที่ยว 5 จังหวัด จำนวน 214 ราย

1. กรุงเทพมหานคร
2. ภูเก็ต
3. ชลบุรี
4. เชียงใหม่
5. สงขลา

## เมืองอื่นๆ 18 จังหวัด จำนวน 358 ราย

1. เชียงราย
2. ขอนแก่น
3. ฉะเชิงเทรา
4. นครปฐม
5. นครราชสีมา
6. นครศรีธรรมราช
7. นครสวรรค์
8. นนทบุรี
9. บุรีรัมย์
10. ปทุมธานี
11. พระนครศรีอยุธยา
12. พิษณุโลก
13. ระยอง
14. สมุทรปราการ
15. สุราษฎร์ธานี
16. สุรินทร์
17. อุตรดิตถ์
18. อุบลราชธานี

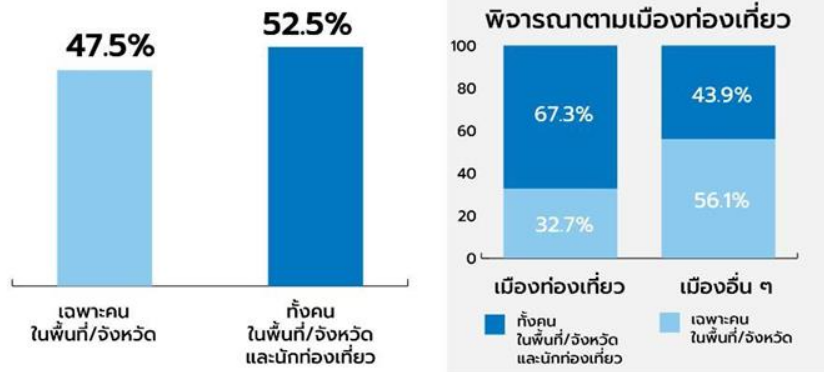
ที่มา : ข้อมูลจำนวนนักท่องเที่ยว กระทรวงการท่องเที่ยวและกีฬา



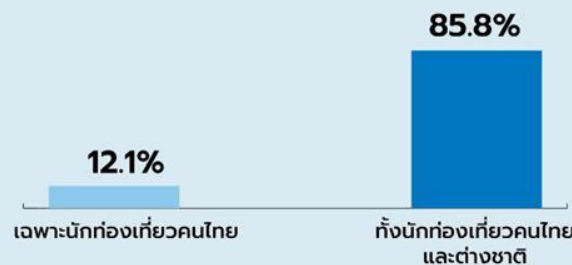
**MSME ภาคการท่องเที่ยว กว่าร้อยละ 50 มีลูกค้าทั้งคนในพื้นที่ และนักท่องเที่ยว และลักษณะกลุ่มลูกค้าส่วนใหญ่เป็นลูกค้าทั่วไป กรณีธุรกิจมีกลุ่มลูกค้า คือ กลุ่มธุรกิจสาขาโรงแรม และการท่องเที่ยว เป็นสำคัญ**

**กลุ่มลูกค้าของ MSME ภาคการท่องเที่ยว กว่าร้อยละ 85 เป็นทั้งนักท่องเที่ยวคนไทย และคนต่างชาติ**

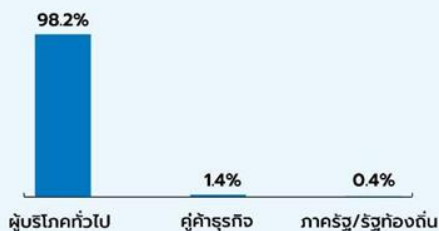
### กลุ่มลูกค้าของธุรกิจ MSME ภาคการท่องเที่ยว



### ลักษณะกลุ่มลูกค้านักท่องเที่ยวของธุรกิจ MSME ภาคการท่องเที่ยว



### ลักษณะกลุ่มลูกค้าของธุรกิจ MSME



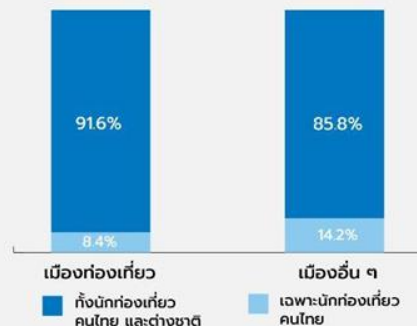
### สาขาธุรกิจที่มีคู่ค้าธุรกิจ

- 🏨 โรงแรม/เกสต์เฮาส์/บังกะโล
- 🏠 บริการการท่องเที่ยว
- 🚚 ด้านการขนส่งมวลชน(ไม่ประจำทาง)

### สาขาธุรกิจที่มีลูกค้าภาครัฐ/รัฐท้องถิ่น

- 🏢 บริการการท่องเที่ยว (บริษัททัวร์)

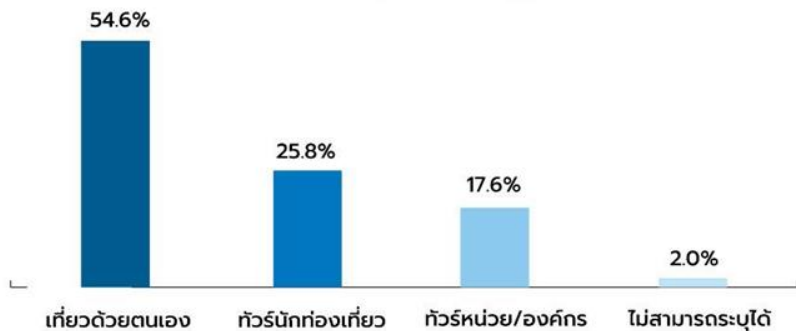
### พิจารณาตามเมืองท่องเที่ยว



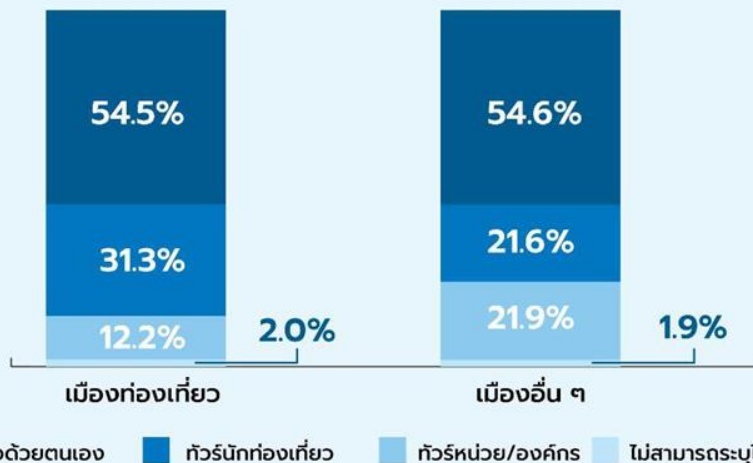
กลุ่มลูกค้านักท่องเที่ยวของ MSME ภาคการท่องเที่ยว  
เกือบร้อยละ 55 เป็นนักท่องเที่ยวที่เที่ยวด้วยตัวเอง  
เป็นสำคัญ

หากพิจารณาตามเมืองท่องเที่ยว พบว่า เมืองท่องเที่ยว  
จะมีสัดส่วนนักท่องเที่ยวมากกว่า ส่วนเมืองอื่น ๆ  
จะมีสัดส่วนทัวร์หน่วยงาน/องค์กรมากกว่า

ลักษณะกลุ่มลูกค้านักท่องเที่ยวของธุรกิจ MSME  
ภาคการท่องเที่ยว



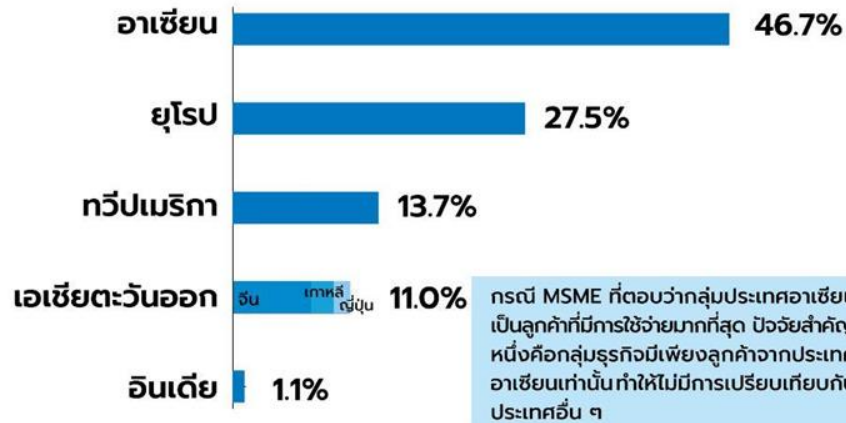
ลักษณะกลุ่มลูกค้านักท่องเที่ยวของธุรกิจ MSME  
ภาคการท่องเที่ยว แบ่งตามเมืองท่องเที่ยว



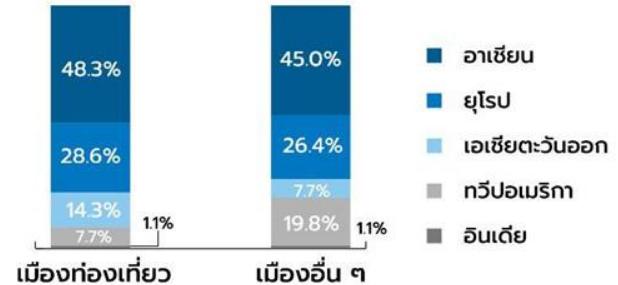


# ผู้ประกอบการภาคการท่องเที่ยว มองว่าลูกค้าที่มีการใช้จ่ายมากที่สุด คือ กลุ่มประเทศอาเซียน ยุโรป และทวีปอเมริกา ตามลำดับ ซึ่งใกล้เคียงกันไม่ว่าจะเป็นเมืองท่องเที่ยวหรือเมืองอื่น ๆ

## มุมมองผู้ประกอบการ MSME ภาคการท่องเที่ยว ต่อกลุ่มลูกค้าที่มีการใช้จ่ายในธุรกิจมากที่สุด



## มุมมองผู้ประกอบการ MSME ภาคการท่องเที่ยว ต่อกลุ่มลูกค้าที่มีการใช้จ่ายในธุรกิจมากที่สุด แบ่งตามเมืองท่องเที่ยว



จังหวัดในเมืองท่องเที่ยว ที่มองว่าลูกค้ากลุ่มยุโรปใช้จ่ายมากที่สุด คือ

1. เชียงใหม่
2. ภูเก็ต
3. กรุงเทพมหานคร

จังหวัดในเมืองอื่น ๆ ที่มองว่าลูกค้ากลุ่มทวีปอเมริกาใช้จ่ายมากที่สุด คือ

1. พระนครศรีอยุธยา
2. ระยอง



**MSME ภาคการท่องเที่ยว เกือบร้อยละ 80 มองว่าปี 2566 จะฟื้นตัวต่อเนื่อง โดยสัดส่วนในเมืองท่องเที่ยวมากกว่าเมืองอื่น ๆ แต่มีความกังวลต่อการแพร่ระบาดของโรคอีกครั้งอย่างมาก และความเสี่ยงด้านอุบัติเหตุและอาชญากรรม รวมถึงการระงับตัวของการท่องเที่ยวบางพื้นที่ และร้านอาหารเป็นธุรกิจที่มีความมั่นใจน้อยที่สุดโดยเปรียบเทียบ**

## มุมมองผู้ประกอบการ MSME ภาคการท่องเที่ยว ต่อสถานการณ์การท่องเที่ยวปี 2566

### มุมมองผู้ประกอบการ MSME



**79.2%**

ฟื้นตัวต่อเนื่อง

**20.8%**

ทรงตัว ตามกำลังซื้อ

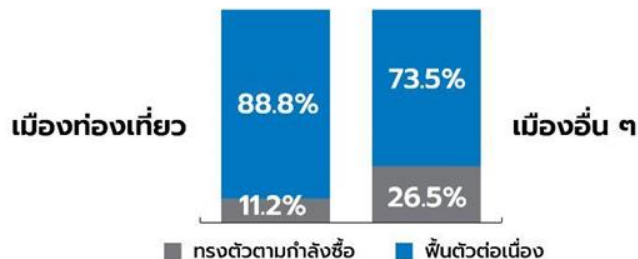


### ความกังวลของผู้ประกอบการต่อการฟื้นตัวของการท่องเที่ยว



MSME ที่กังวลเกี่ยวกับการท่องเที่ยวจะระงับตัวอยู่แค่ในบางพื้นที่ เกือบร้อยละ 70 เป็นธุรกิจภาคการท่องเที่ยว ในเมืองอื่น ๆ

- ภาคการท่องเที่ยวเมืองอื่น ๆ มีสัดส่วนที่มองว่าการท่องเที่ยวจะทรงตัว ตามกำลังซื้อมากขึ้น

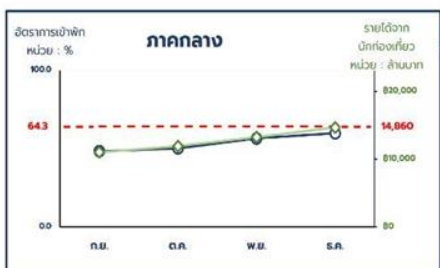
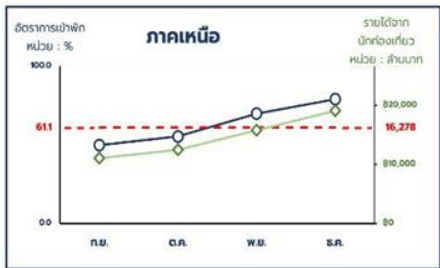


- ธุรกิจที่กังวลว่าภาคการท่องเที่ยวจะชะลอตัวต่อเนืองมากที่สุดคือ **ร้านอาหาร/ภัตตาคาร**



# สถานการณ์การท่องเที่ยว แต่ละภูมิภาค ในเดือนธันวาคม 65

“อัตราการเข้าพักเฉลี่ยทุกภูมิภาคฟื้นตัวได้ดี เมื่อเทียบกับก่อนโควิด ส่วนรายได้จากผู้เยี่ยมเยือนส่วนใหญ่ก็ฟื้นตัวได้ดี และค่อนข้างดี ยกเว้นภาคใต้ที่ฟื้นตัวได้ค่อนข้างช้า เพราะจำนวนนักท่องเที่ยวต่างชาติยังไม่กลับมาเท่ากับช่วงก่อนโควิด”



การฟื้นตัวอัตราการเข้าพัก

การฟื้นตัวของรายได้จากนักท่องเที่ยว

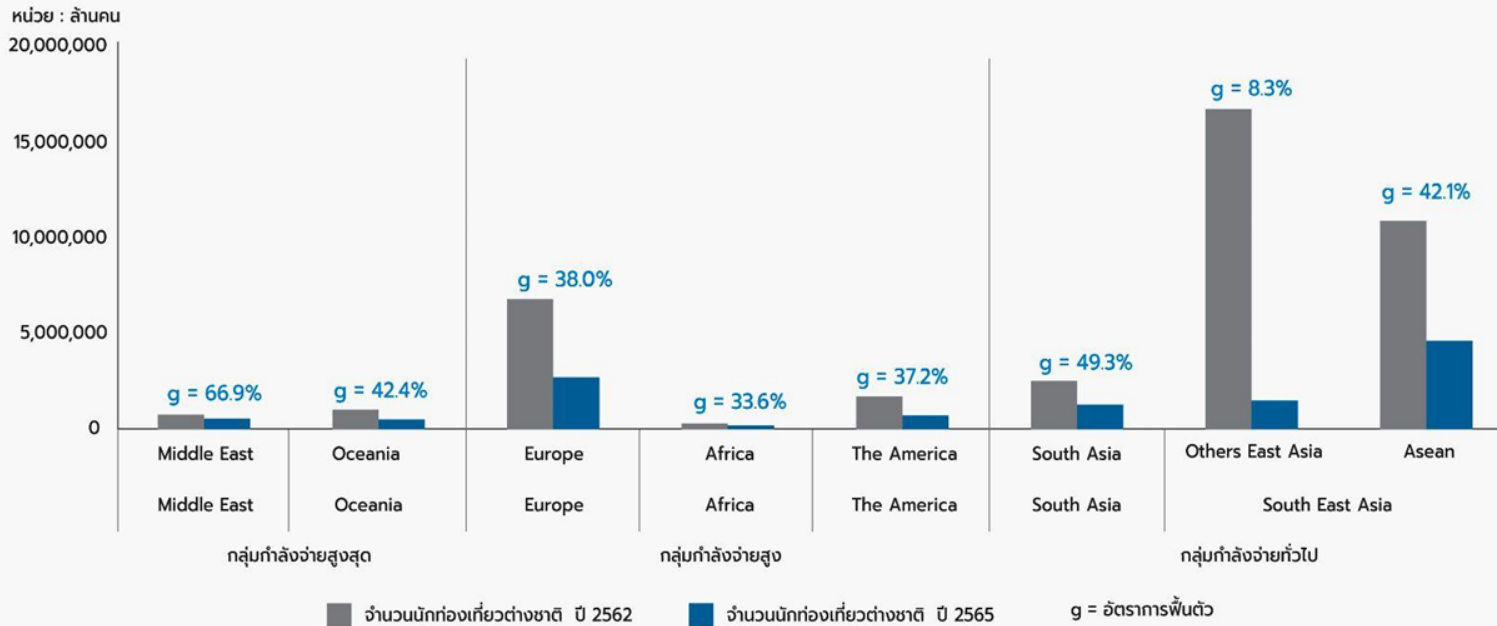
ฟื้นตัวได้ดี	มากกว่า 80%
ฟื้นตัวค่อนข้างดี	60 - 80%
ฟื้นตัวค่อนข้างช้า	น้อยกว่า 60%

● อัตราการเข้าพัก    ● เส้นเฉลี่ย รายได้และอัตราการเข้าพัก ปี 2562    ● รายได้จากผู้เยี่ยมเยือน

ที่มา : ข้อมูลอัตราการเข้าพักและรายได้จากผู้เยี่ยมเยือนโดยกระทรวงการท่องเที่ยวและกีฬา ระหว่าง 2562 - ธันวาคม 2565



จำนวนนิกทองเที่ยวต่างชาติจำแนกตามการใช้จ่ายเพื่อการท่องเที่ยวเฉลี่ยต่อหัว



แหล่งที่มา : ข้อมูลจำนวนนิกทองเที่ยวต่างชาติและ ข้อมูลการใช้จ่ายของนิกทองเที่ยวต่างชาติจาก กระทรวงการท่องเที่ยวและกีฬา สํารวจข้อมูลเมื่อวันที่ 1 กุมภาพันธ์ 2566)

- หมายเหตุ
1. อัตราการฟื้นตัวนิกทองเที่ยวคำนวณจากจำนวนนิกทองเที่ยวปี 2565 เทียบกับจำนวนนิกทองเที่ยวปี 2562
  2. ข้อมูลการใช้จ่ายของนิกทองเที่ยวต่างชาติเป็นข้อมูลปี 2562



# MSME ภาคการท่องเที่ยว ส่วนใหญ่ประเมินความพร้อมในการให้บริการในระดับปานกลางถึงมาก แต่มี MSME บางส่วนที่ยังไม่พร้อม เนื่องจากขาดทักษะด้านภาษาในการสื่อสาร ขาดเงินลงทุน และขาดแคลนแรงงาน

ความพร้อมของธุรกิจ MSME ภาคการท่องเที่ยว จากแนวโน้มการฟื้นตัวของนักท่องเที่ยวทั้งคนไทย และต่างชาติ



MSME ที่ตอบว่าไม่พร้อม เป็นผลมาจากปัจจัยกระทบดังนี้

- ขาดทักษะด้านภาษาในการสื่อสาร
- ขาดเงินลงทุน
- ขาดแคลนแรงงาน

โดยธุรกิจเมืองอื่น ๆ จะกังวลเรื่องความพร้อมด้านภาษามากกว่าเมืองท่องเที่ยว ส่วนด้านเมืองท่องเที่ยวกำลังเผชิญด้านภาวะขาดแคลนแรงงาน

MSME สาขาร้านอาหาร/ร้านนวดเพื่อสุขภาพ และรถรับเหมา มีการประเมินความพร้อมในระดับคะแนนที่มากกว่าสาขาอื่น ๆ โดยเปรียบเทียบ ตามลำดับ ส่วนหนึ่งเป็นผลมาจากผู้ประกอบการมองว่าการให้บริการของธุรกิจไม่ยุ่งยากและผู้ประกอบการบางส่วนได้เตรียมความพร้อมด้านการสื่อสารเบื้องต้นไว้แล้ว ทำให้คาดว่าจะสามารถให้บริการทั้งนักท่องเที่ยวไทย และต่างชาติได้ อีกทั้งแรงงานกลุ่มธุรกิจร้านนวดมีการเคลื่อนย้ายแรงงานไปสาขาอื่นน้อยกว่าสาขาธุรกิจอื่น ๆ โดยเปรียบเทียบ

• MSME กลุ่มร้านอาหาร/ร้านนวดเพื่อสุขภาพ มีความพร้อมในการให้บริการในระดับปานกลาง ไปค่อนข้างมาก มากที่สุด



หมายเหตุ : การให้คะแนนความพร้อม จากความพร้อมมากที่สุด=5 ไปหาน้อยที่สุด =1

# MSME ภาคการท่องเที่ยวส่วนใหญ่มองว่านักท่องเที่ยวไทยจะช่วยเพิ่มยอดขายได้มากกว่านักท่องเที่ยวต่างชาติ เพราะความไม่พร้อมของธุรกิจ และความกังวลต่อการแข่งขัน รวมถึงความกังวลต่อการระงับของการท่องเที่ยวบางพื้นที่ และมีผู้ประกอบการจำนวนมากไม่สามารถประเมินผลดีจากการเพิ่มขึ้นของนักท่องเที่ยวต่างชาติได้



## ประเมินยอดขาย/บริการของธุรกิจ MSME ภาคการท่องเที่ยวจากจำนวนนักท่องเที่ยวที่จะเพิ่มขึ้น



MSME ภาคการท่องเที่ยวมองว่านักท่องเที่ยวคนไทยจะช่วยเพิ่มยอดขาย/บริการให้กับธุรกิจมากกว่านักท่องเที่ยวต่างชาติ เพราะ

1. ธุรกิจไม่ได้อยู่ในแหล่งท่องเที่ยวสำคัญ
2. ธุรกิจรายเล็กเสียเปรียบด้านการตลาดมากกว่าธุรกิจรายใหญ่
  - โรงแรม/เกสต์เฮาส์/บังกะโล
  - บริการการท่องเที่ยว
  - ด้านการขนส่งมวลชน (ไม่ประจำทาง)

เนื่องจากผู้ประกอบการคิดเห็นว่าเสียเปรียบด้านเงินทุน การโฆษณา และการทำโปรโมชั่นกับผู้ประกอบการรายใหญ่

3. ความพร้อมด้านภาษาในการทำการตลาดดึงดูดนักท่องเที่ยว
4. แม้ว่าจะมีนักท่องเที่ยวต่างชาติเข้ามาเดินทางในประเทศเพิ่มขึ้น แต่ผู้ประกอบการไม่สามารถคาดเดาได้ว่าจะมีนักท่องเที่ยวต่างชาติมาในพื้นที่ หรือใช้บริการธุรกิจตนเองหรือไม่ เนื่องจากนักท่องเที่ยวต่างชาติเพิ่งกลับมาเริ่มฟื้นตัว ไม่สามารถคาดเดาว่าจะมีจำนวนมากน้อยเท่าใด



# MSME มากกว่าร้อยละ 60 ยังไม่มีแผนการดำเนินการใหม่ ส่วนใหญ่เป็นมาตรการดูแลด้านสุขอนามัย อย่างไรก็ตาม 9.0% ที่มีแผนการเปลี่ยนแปลง ส่วนใหญ่นับเป็นการเปลี่ยนแปลงด้านการตลาด

## แผนการเปลี่ยนแปลงด้านการดำเนินงาน/การตลาดของธุรกิจ MSME ภาคการท่องเที่ยว พร้อมรับมือการเปลี่ยนแปลงด้านการท่องเที่ยว และภาวะเศรษฐกิจ ปี 2566

### แผนการเปลี่ยนแปลงด้านดำเนินงาน/การตลาดของธุรกิจ



แผนการเปลี่ยนแปลง	MSME
เน้นการจัดโปรโมชั่น/ปรับราคา	28.6%
เตรียมพร้อมด้านระบบป้องกันโรค	22.9%
เน้นการทำโปรโมชั่น/ประชาสัมพันธ์	22.7%
ปรับรูปแบบการให้บริการ/ผลิตภัณฑ์	20.0%
ขยายสาขา/ปรับปรุงสถานประกอบการ	2.9%
หาผู้ค้าธุรกิจ	2.9%

เน้นการปรับรูปแบบการให้บริการ/ผลิตภัณฑ์ให้มีความเป็น Private มากขึ้น หรือ การให้บริการที่จำกัดจำนวนคนเข้าใช้

สาขาธุรกิจ	แผนการเปลี่ยนแปลง
<b>บริการการท่องเที่ยว</b> 	เน้นการจัดโปรโมชั่น/ปรับราคา ปรับรูปแบบการให้บริการ/ผลิตภัณฑ์ เน้นการทำโปรโมชั่น/ประชาสัมพันธ์ หาผู้ค้าธุรกิจ เตรียมพร้อมด้านระบบป้องกันโรค
<b>โรงแรม/เกสต์เฮาส์/บังกะโล</b> 	เตรียมพร้อมด้านระบบป้องกันโรค ปรับรูปแบบการให้บริการ/ผลิตภัณฑ์ เน้นการทำโปรโมชั่น/ประชาสัมพันธ์ เน้นการจัดโปรโมชั่น/ปรับราคา ขยายสาขา/ปรับปรุงสถานประกอบการ
<b>ด้านการขนส่งมวลชน (ไม่ประจำทาง)</b> 	เตรียมพร้อมด้านระบบป้องกันโรค เน้นการจัดโปรโมชั่น/ปรับราคา
<b>ร้านอาหาร/ภัตตาคาร</b> 	เน้นการทำโปรโมชั่น/ประชาสัมพันธ์ ปรับรูปแบบการให้บริการ/ผลิตภัณฑ์ ขยายสาขา/ปรับปรุงสถานประกอบการ



# ปัญหา/อุปสรรค ที่ MSME ภาคการท่องเที่ยวกังวลมากที่สุด คือ รายได้ของผู้บริโภคยังไม่ฟื้นตัว รองลงมา คือ ต้นทุนราคาสินค้า/วัตถุดิบ/น้ำมันเชื้อเพลิงแพง และความสามารถในการแข่งขัน ตามลำดับ

## ปัญหา/อุปสรรค เกี่ยวกับการดำเนินงานของธุรกิจ MSME ภาคการท่องเที่ยว ปี 2566

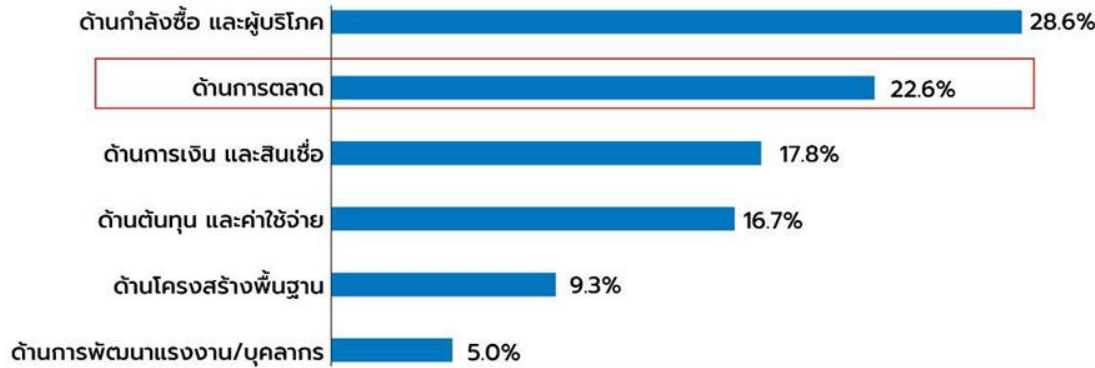


สาขารธุรกิจ	ปัญหา/อุปสรรคที่กังวล
โรงแรม/เกสต์เฮาส์/บังกะโล 	รายได้ของผู้บริโภคยังไม่ฟื้นตัว ต้นทุนราคาสินค้า/วัตถุดิบแพง ขาดแคลนแรงงานที่มีทักษะ ขาดเงินทุนหมุนเวียน ค่าสาธารณูปโภคแพงขึ้น
บริการการท่องเที่ยว 	รายได้ของผู้บริโภคยังไม่ฟื้นตัว ค่าสาธารณูปโภคแพงขึ้น ความสามารถในการแข่งขันกับคู่แข่งรายใหญ่ ขาดแคลนแรงงานที่มีทักษะ ขาดเงินทุนหมุนเวียน
ด้านการขนส่งมวลชน (ไม่ประจำทาง) 	ค่าน้ำมันเชื้อเพลิงแพง รายได้ของผู้บริโภคยังไม่ฟื้นตัว ความสามารถในการแข่งขันกับคู่แข่งรายใหญ่ ด้านภาระหนี้สิน และดอกเบี้ย ผลกระทบจากสภาพอากาศ
ร้านสปา/นวดเพื่อสุขภาพ 	รายได้ของผู้บริโภคยังไม่ฟื้นตัว ต้นทุนราคาสินค้า/วัตถุดิบแพง ขาดแคลนเงินทุนหมุนเวียน
ร้านอาหาร/ภัตตาคาร 	รายได้ของผู้บริโภคยังไม่ฟื้นตัว ต้นทุนราคาสินค้า/วัตถุดิบแพง ความสามารถในการแข่งขันกับคู่แข่งรายใหญ่ พฤติกรรมของผู้บริโภคที่เปลี่ยนแปลงเร็ว ขาดแคลนเงินทุนหมุนเวียน



# MSME ภาคการท่องเที่ยว เกือบร้อยละ 30 ต้องการให้ภาครัฐช่วยเหลือด้านกำลังซื้อ และ ผู้บริโภคมากที่สุด โดยการออกมาตรการกระตุ้นการใช้จ่าย รองลงมา คือ ด้านการตลาด ต้องการให้ช่วยโปรโมทแหล่งท่องเที่ยว เมืองรองต่าง ๆ เพื่อลดการระงุดตัวของนักท่องเที่ยว

## สิ่งที่ธุรกิจ MSME ภาคการท่องเที่ยว ต้องการให้หน่วยงาน/ภาครัฐช่วยเหลือธุรกิจมากที่สุดใน การกระตุ้นการใช้จ่าย และการท่องเที่ยว



ด้านกำลังซื้อ และผู้บริโภค	ด้านการตลาด	ด้านการเงิน และสินเชื่อ	ด้านต้นทุน และค่าใช้จ่าย	ด้านโครงสร้างพื้นฐาน	ด้านการพัฒนาแรงงาน/บุคลากร
ขยายโครงการคนละครึ่ง	ช่วยโปรโมท/โฆษณาพื้นที่ท่องเที่ยวเมืองรองอื่นฯ	ลดอัตราดอกเบี้ยเงินกู้	ลดค่าสาธารณูปโภค	ปรับปรุงถนนให้ดี ไม่ขรุขระ	อบรมเพิ่มทักษะแรงงานให้มีความเชี่ยวชาญเฉพาะสาขา
ออกมาตรการกระตุ้นการใช้จ่ายในทุกสาขาธุรกิจ	อบรมให้ความรู้ในการโปรโมท/โฆษณา	สินเชื่อสำหรับธุรกิจรายเล็ก	ควบคุมราคาสินค้า/วัตถุดิบ	ปรับปรุงการให้บริการรถโดยสารสาธารณะ	สนับสนุนการนำเข้าแรงงานต่างด้าว
มีโครงการส่งเสริมการท่องเที่ยว	จัดหาแหล่งจำหน่าย/กลุ่มลูกค้าให้ธุรกิจ	ปรับโครงสร้างหนี้	ควบคุมราคาน้ำมันเชื้อเพลิง	ปรับปรุงเรื่องความสว่างของไฟฟ้า และมีไฟฟ้าเข้าถึงในทุกพื้นที่	เงินอุดหนุนค่าจ้างแรงงาน
ลดค่าครองชีพ เพื่อกระตุ้นการใช้จ่าย	มีหน่วยงานคอยให้คำปรึกษาด้านการทำการตลาด	กองทุนช่วยเหลือสำหรับธุรกิจรายเล็ก		จัดระบบการจัดการขยะ และความสะอาด	ทักษะ-การทำสื่อออนไลน์
ขยายโครงการเราชนะ	อบรมให้ความรู้ในการทำการตลาด	ขยายระยะเวลามาตรการพักชำระหนี้			ศูนย์พบปะแรงงานและนายจ้าง

# MSME ภาคการท่องเที่ยวร้อยละ 84.0 มองว่าควรมีการขยายโครงการเราเที่ยวด้วยกัน และสิ่งที่ต้องการให้โครงการปรับปรุงมากที่สุด คือ การเพิ่มวงเงินส่วนลด และเพิ่มสิทธิคนเข้าร่วม

## มุมมองของผู้ประกอบการ MSME ภาคการท่องเที่ยว ต่อการขยายโครงการเราเที่ยวด้วยกัน

### มุมมองของผู้ประกอบการ MSME

16.0%  
ไม่ควรขยาย

84.0%  
ควรขยาย

MSME ที่มองว่าไม่ควรขยาย ส่วนหนึ่งเป็นผลมาจากสิทธิประโยชน์ของโครงการไม่สามารถกระจายถึงธุรกิจได้ จากปัจจัยกระทบ ดังนี้

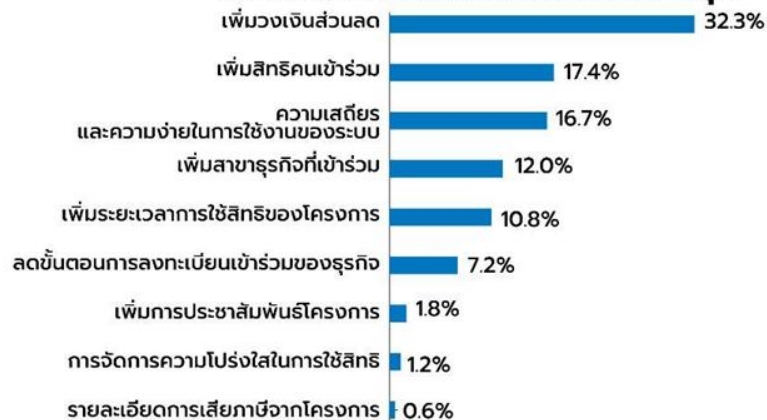
- ธุรกิจอยู่นอกพื้นที่ท่องเที่ยวหลัก
- เชื้อไขการเข้าร่วมที่ต้องมีใบอนุญาตการทำธุรกิจของแต่ละสาขาซึ่งธุรกิจรายเล็กบางรายไม่มีใบอนุญาตดังกล่าว
- ผู้ประกอบการรายเล็กกังวลด้านภาษีที่จะต้องเสียให้โครงการภายหลัง
- ธุรกิจรายเล็กมีสภาพคล่องต่ำ จากระยะเวลาการคืนเงินของโครงการล่าช้า

ปัจจุบันได้มีอนุมัติโครงการเราเที่ยวด้วยกัน เฟส 5 จำนวนสิทธิทั้งหมด 560,000 สิทธิ สิทธิที่ได้รับจากโครงการ :

- ส่วนลดค่าที่พัก 40% จำกัดคนละไม่เกิน 5 สิทธิ (ห้อง หรือ คับ)
- คุ้มครองอาหาร/ท่องเที่ยว สูงสุด 600 บาท ต่อวัน (ทุกวัน)
- ไม่มีการสนับสนุนค่าตัวโดยสารเครื่องบิน

การเปลี่ยนแปลงเมื่อเทียบกับโครงการเฟสก่อนหน้า คือ จำนวนสิทธิส่วนลดค่าที่พักลดลงจาก 10 สิทธิ เหลือ 5 สิทธิ และไม่มีการสนับสนุนค่าตัว

### สิ่งที่ต้องการให้โครงการปรับปรุง



### สิ่งที่ต้องการให้ปรับปรุงมากที่สุดในแต่ละสาขา

- โรงแรม/เกสต์เฮาส์/บังกะโล และร้านสปา/นวดเพื่อสุขภาพ ต้องการให้ช่วยปรับปรุงความเสถียร และความง่ายในการใช้งานระบบมากที่สุด เพื่อช่วยให้บริการคล่องตัวมากขึ้น
- บริการการท่องเที่ยว ต้องการให้ช่วยเพิ่มระยะเวลาการใช้สิทธิของโครงการมากที่สุด เพื่อให้มีการกระจายตัวของนักท่องเที่ยวตลอดปี
- ร้านอาหาร/ภัตตาคาร และด้านการขนส่งมวลชน (ไม่ประจำทาง) ต้องการให้ช่วยเพิ่มวงเงินส่วนลดมากที่สุด





## EXECUTIVE SUMMARY

- จากการสอบถามธุรกิจ MSME กับความพร้อม และมุมมองของธุรกิจ MSME กับการท่องเที่ยว ปี 2566 พบว่า MSME ภาคการท่องเที่ยว กว่าร้อยละ 50 มีลูกค้าทั้งคนในพื้นที่ และนักท่องเที่ยว มี MSME ร้อยละ 47.4 ที่มีกลุ่มลูกค้าเฉพาะคนในพื้นที่/จังหวัด
- กลุ่มลูกค้านักท่องเที่ยวของ MSME ภาคการท่องเที่ยว เกือบร้อยละ 55 เป็นนักท่องเที่ยวที่เที่ยวด้วยตนเอง
- เกือบร้อยละ 80 ของผู้ประกอบการทั้งภาคการท่องเที่ยว มองว่าปี 2566 จะฟื้นตัวต่อเนื่อง แต่มีความกังวลต่อการแพร่ระบาดของโรคอีกครั้งอย่างมาก
- ด้านความพร้อมในการให้บริการ MSME ภาคการท่องเที่ยวประเมินความพร้อมในระดับปานกลางถึงมาก แต่มี MSME บางส่วนที่ยังไม่พร้อม เนื่องจากขาดทักษะด้านภาษาในการสื่อสาร ขาดเงินทุน และขาดแคลนแรงงาน
- MSME ภาคการท่องเที่ยวส่วนใหญ่ มองว่านักท่องเที่ยวคนไทย จะช่วยเพิ่มยอดขาย/บริการได้มากกว่า นักท่องเที่ยวต่างชาติ เพราะความไม่พร้อม และความกังวลต่อการแข่งขัน
- MSME มากกว่าร้อยละ 60 ยังไม่มีแผนการดำเนินการใหม่ ส่วนที่มีการทำแล้ว ส่วนใหญ่เป็นมาตรการดูแลด้านสุขอนามัย อย่างไรก็ตาม MSME ร้อยละ 9.0 ที่มีแผนการเปลี่ยนแปลง ส่วนใหญ่เน้นการเปลี่ยนแปลงด้านการตลาด
- ปัญหา/อุปสรรค ที่ MSME ภาคการท่องเที่ยวกังวลมากที่สุด คือ รายได้ของผู้บริโภคยังไม่ฟื้นตัว รองลงมา คือ ต้นทุนราคาสินค้า/วัตถุดิบ/น้ำมันเชื้อเพลิงแพง และความสามารถในการแข่งขัน ตามลำดับ
- MSME ภาคการท่องเที่ยว เกือบร้อยละ 30 ต้องการให้ภาครัฐช่วยเหลือด้านกำลังซื้อ และผู้บริโภคมากที่สุด โดยการออกมาตรการกระตุ้นการใช้จ่าย รองลงมา คือ ด้านการตลาด ต้องการให้ช่วยโปรโมทแหล่งท่องเที่ยวเมืองรองต่าง ๆ เพื่อลดการกระจุกตัวของนักท่องเที่ยว
- MSME ภาคการท่องเที่ยวส่วนใหญ่ มองว่าควรมีการขยายโครงการเราเที่ยวด้วยกัน และสิ่งที่ต้องการให้โครงการปรับปรุงมากที่สุด คือ การเพิ่มวงเงินส่วนลด



# ประเด็นที่น่าสนใจ

## ความพร้อม และมุมมองของธุรกิจ MSME ภาคการท่องเที่ยว กับการท่องเที่ยว ปี 2566

สำรวจธุรกิจ MSME ภาคการท่องเที่ยว 5 สาขาธุรกิจ คือ การท่องเที่ยว ร้านอาหาร/นวดเพื่อสุขภาพ ด้านการขนส่งมวลชน (ไม่ประจำทาง) โรงแรม/เกสต์เฮาส์/บังกะโล และร้านอาหาร/ภัตตาคาร ทั้งหมดจำนวน 572 ราย เก็บข้อมูลจาก 6 ภูมิภาค ระหว่างวันที่ 20-29 มกราคม 2566



### MSME เกือบร้อยละ 80

มองว่าการท่องเที่ยว ปี 2566 จะฟื้นตัว  
อย่างต่อเนื่อง



79.2%

ฟื้นตัวต่อเนื่อง

20.8%

ทรงตัว ตามกำลังซื้อ



ความเสี่ยงในแพะระบาดของโควิด  
อีกครั้งเป็นปัจจัยที่ผู้ประกอบการ  
MSME กังวลมากที่สุด

กังวลต่อการกลับมาแพะระบาดของโควิด 77.4%

ความเสี่ยงด้านอุบัติเหตุและอาชญากรรม 10.6%

การท่องเที่ยวกระจุกตัวแคในบางพื้นที่ 9.1%

ปัญหาขยะทำลายสิ่งแวดล้อม 2.9%



ปัญหาที่ MSME กังวลมากที่สุด  
คือ การฟื้นตัวของรายได้ผู้บริโภคร  
และต้นทุนราคาสินค้า ที่จะส่งผลกระทบต่อ  
การดำเนินงานของธุรกิจ  
7 อันดับปัญหา/อุปสรรคเกี่ยวกับการดำเนินงานของธุรกิจ ในปี 2566

1 40.3%  
รายได้ของผู้บริโภคร  
ยังไม่ฟื้นตัว

2 21.7%  
ต้นทุนราคาสินค้า  
/วัตถุดิบแพง

3 10.7%  
ค่าน้ำมันเชื้อเพลิงแพง

4 7.9%  
ความสามารถในการแข่งขัน  
คู่แข่งรายใหญ่

5 4.3%  
ค่าสาธารณูปโภค  
แพงขึ้น

6 4.1%  
ผลกระทบจาก  
สภาพอากาศ

7 4.1%  
ขาดแคลนแรงงาน  
ที่มีทักษะ

### MSME ส่วนใหญ่ประเมินความพร้อม ในการให้บริการ ตามแนวโน้มการฟื้นตัวของ นักท่องเที่ยว อยู่ในระดับปานกลาง



MSME กว่าร้อยละ 80 มองว่าควร  
มีการขยายโครงการเราที่ด้วยกัน  
โดยให้มีการเพิ่มวงเงินส่วนลด และเพิ่ม  
สิทธิคนเข้าร่วม

16.0%  
ไม่ควรขยาย

84.0%  
ควรขยาย

3 อันดับสิ่งที่ต้องการให้โครงการ  
ปรับปรุงมากที่สุด

