



คำสั่งสำนักงานส่งเสริมวิสาหกิจขนาดกลางและขนาดย่อม

ที่ ๗๘ / ๒๕๖๖

เรื่อง แก้ไขเพิ่มเติมคำสั่งสำนักงานฯ ที่ ๕๓๙/๒๕๖๕

เพื่อให้การบริหารจัดการศูนย์ปฏิบัติการต่อต้านทุจริตและบริหารจัดการเรื่องร้องเรียนหรือร้องทุกข์ (ศปท.) เป็นไปด้วยความเรียบร้อยและมีประสิทธิภาพมากยิ่งขึ้น

อาศัยอำนาจตามความในมาตรา ๒๗ แห่งพระราชบัญญัติส่งเสริมวิสาหกิจขนาดกลางและขนาดย่อม พ.ศ. ๒๕๔๓ ผู้อำนวยการสำนักงานส่งเสริมวิสาหกิจขนาดกลางและขนาดย่อมจึงยกเลิกเอกสารแนบท้ายคำสั่ง ๑ และเอกสารแนบท้ายคำสั่ง ๒ ของคำสั่งสำนักงานฯ ที่ ๕๓๙/๒๕๖๕ ลงวันที่ ๒๖ ธันวาคม ๒๕๖๕ เรื่อง จัดตั้งศูนย์ปฏิบัติการต่อต้านทุจริตและบริหารจัดการเรื่องร้องเรียนหรือร้องทุกข์ (ศปท.) และให้ใช้เอกสารแนบท้ายคำสั่ง ๑ และเอกสารแนบท้ายคำสั่ง ๒ ที่แนบท้ายคำสั่งฉบับนี้เป็นเอกสารแนบท้ายคำสั่งสำนักงานฯ ที่ ๕๓๙/๒๕๖๕ แทน

ทั้งนี้ ตั้งแต่บัดนี้เป็นต้นไป

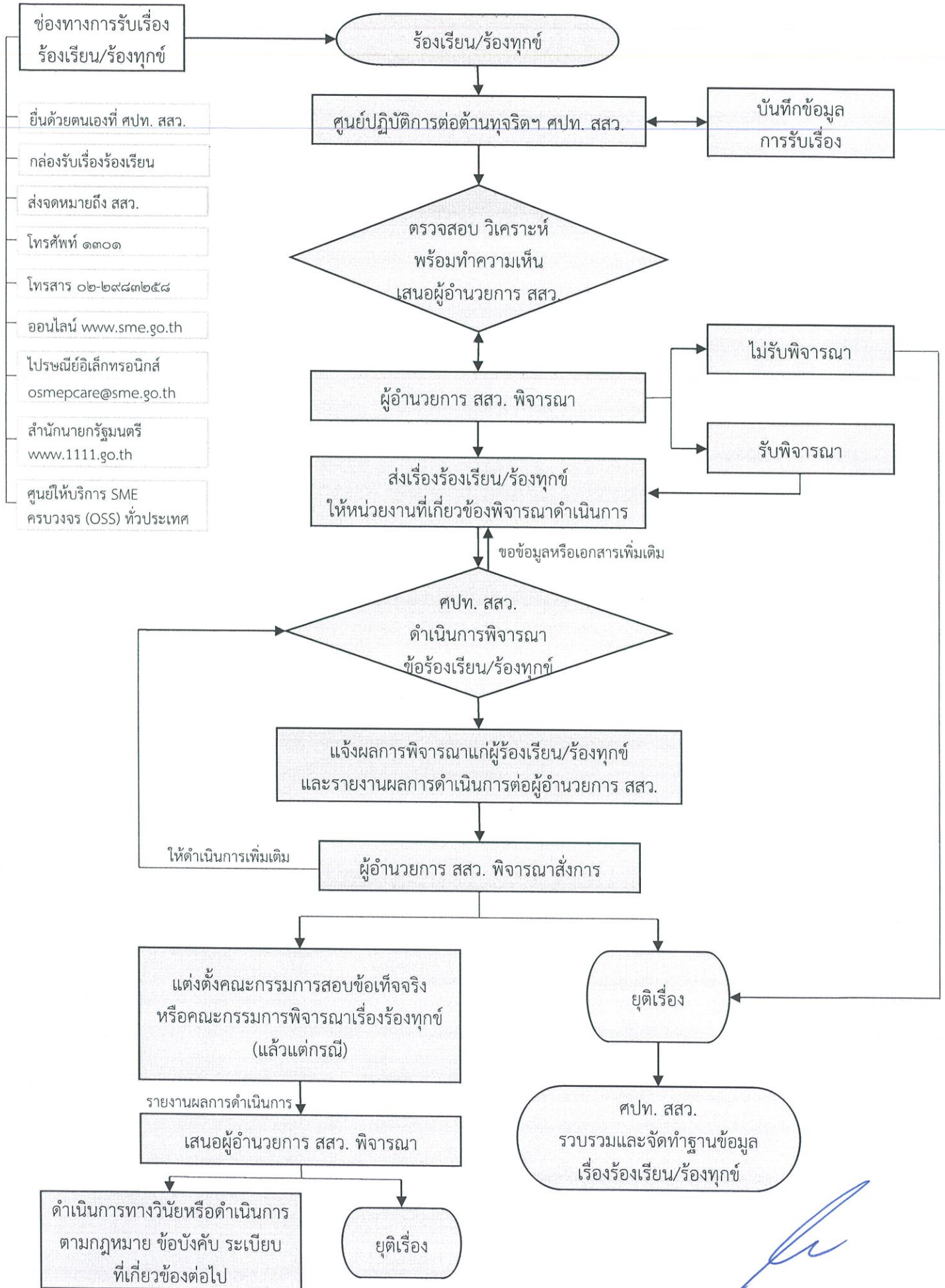
สั่ง ณ วันที่ ๒๐ มีนาคม พ.ศ. ๒๕๖๖

(นายวีระพงษ์ มาลัย)

ผู้อำนวยการ

สำนักงานส่งเสริมวิสาหกิจขนาดกลางและขนาดย่อม

### โครงสร้างการบริหารจัดการเรื่องร้องเรียน/ร้องทุกข์ ของ สปท. สสว.



- ช่องทางารับเรื่อง ร้องเรียน/ร้องทุกข์
- ยื่นด้วยตนเองที่ สปท. สสว.
- กล่องรับเรื่องร้องเรียน
- ส่งจดหมายถึง สสว.
- โทรศัพท์ ๑๓๐๑
- โทรสาร ๐๒-๒๙๘๓๒๕๘
- ออนไลน์ [www.sme.go.th](http://www.sme.go.th)
- ไปรษณีย์อิเล็กทรอนิกส์ [osmepcare@sme.go.th](mailto:osmepcare@sme.go.th)
- สำนักนายกรัฐมนตรื [www.1111.go.th](http://www.1111.go.th)
- ศูนย์ให้บริการ SME ทั่วประเทศ

โครงสร้างการบริหาร  
ศูนย์ปฏิบัติการต่อต้านทุจริตและบริหารจัดการเรื่องร้องเรียนหรือร้องทุกข์ (ศปท.)

