

สสว. 

สำนักงานส่งเสริมวิสาหกิจขนาดกลางและขนาดย่อม



ดัชนีชี้วัดศักยภาพและสภาพการเติบโต ของวิสาหกิจขนาดกลางและขนาดย่อม ไตรมาสที่ 1 / 2566



ดัชนีศักยภาพและโอกาสในการเติบโตของวิสาหกิจขนาดกลางและขนาดย่อม ประเภทบุคคลธรรมดา และนิติบุคคล แบ่งออกเป็น 4 มิติ ได้แก่



มิติปัจจัยพื้นฐานของกิจการ (Factor Dimension)

- เงินทุนสำรองของกิจการ
- ปัจจัยที่จำเป็นสำหรับธุรกิจ
- การมีเงินกู้ยืมระบบ



มิติคุณลักษณะของผู้ประกอบการ (Attribute Dimension)

- ความรู้และทักษะด้านการเงินและกฎหมาย
- ความรู้และทักษะด้านการตลาด
- ความรู้และทักษะด้านการดำเนินงาน
- ความพร้อมปรับตัวรับสถานการณ์ที่ไม่แน่นอน
- การเข้าถึงข้อมูลข่าวสารที่เป็นประโยชน์



มิติการดำเนินงานของกิจการ (Operation Dimension)

- การจัดทำบัญชีและงบการเงิน
- การปรับตัวเข้าสู่การทำธุรกิจออนไลน์
- การทำการตลาดเชิงรุก
- การรักษาฐานลูกค้าประจำ



มิติผลประกอบการของกิจการ (Performance Dimension)

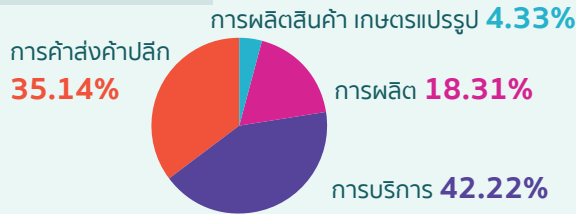
- ความสามารถในการทำกำไร
- แนวโน้มของผลกำไร
- สถานะทางการเงิน
- มุมมองต่อผลการดำเนินงานปัจจุบัน
- การกระจายความเสี่ยงของกิจการ (ใช้เฉพาะประเภทนิติบุคคล)

จำนวนตัวอย่าง
1,016 คน

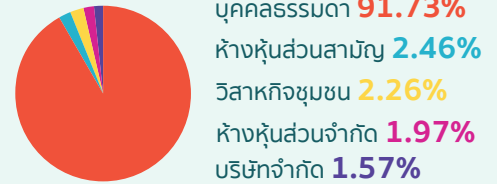


สถิติเบื้องต้นของผู้ประกอบการกลุ่มตัวอย่าง

ภาคการผลิต



รูปแบบกิจการ



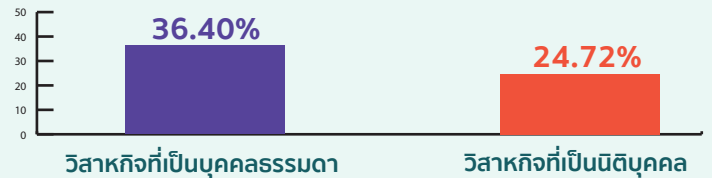
ขนาดของวิสาหกิจ

วิสาหกิจรายย่อย 79.82%
วิสาหกิจขนาดย่อม 19.09%
วิสาหกิจขนาดกลาง 1.08%

ประเภทของธุรกิจ

บุคคลธรรมดา 96.46%
นิติบุคคล 3.54%

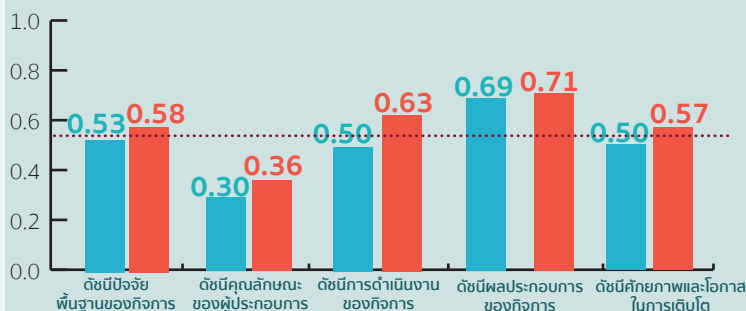
อัตรากำไรสุทธิของกิจการ ไตรมาส 1/2566



การเปรียบเทียบดัชนีศักยภาพและโอกาสในการเติบโตของวิสาหกิจ

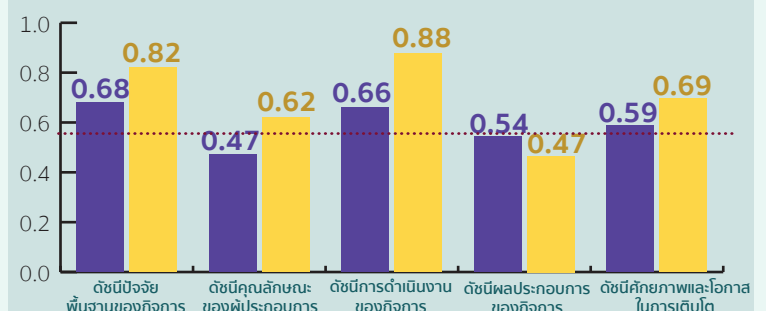
วิสาหกิจที่เป็นบุคคลธรรมดา (ดัชนีชุดที่ 1)

■ รายย่อย ■ ขนาดย่อม (บุคคลธรรมดา)



วิสาหกิจที่เป็นนิติบุคคล (ดัชนีชุดที่ 2)

■ ขนาดย่อม (นิติบุคคล) ■ ขนาดกลาง



สถานภาพของผู้ประกอบการ MSME
จำแนกตามองค์ประกอบของดัชนีศักยภาพและโอกาสในการเติบโต

หมายเหตุ: การอ่านค่าระดับดัชนีศักยภาพของผู้ประกอบการ

<0.55 ถือว่าศักยภาพต่ำ

0.55-0.70 ถือว่าศักยภาพปานกลาง

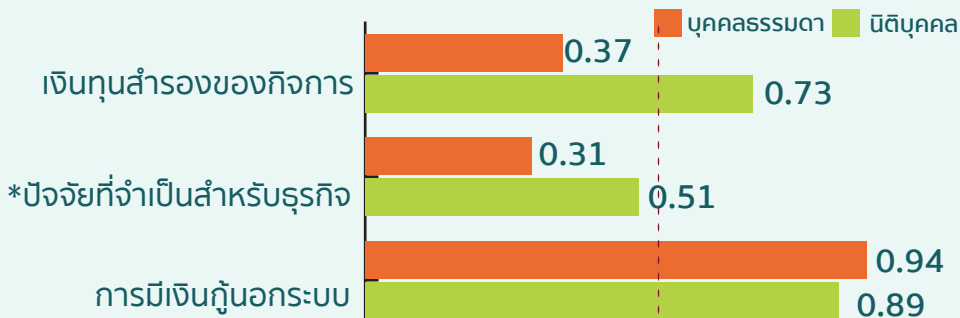
0.70 - 0.80 ถือว่าศักยภาพสูง

> 0.80 ถือว่าศักยภาพสูงมาก

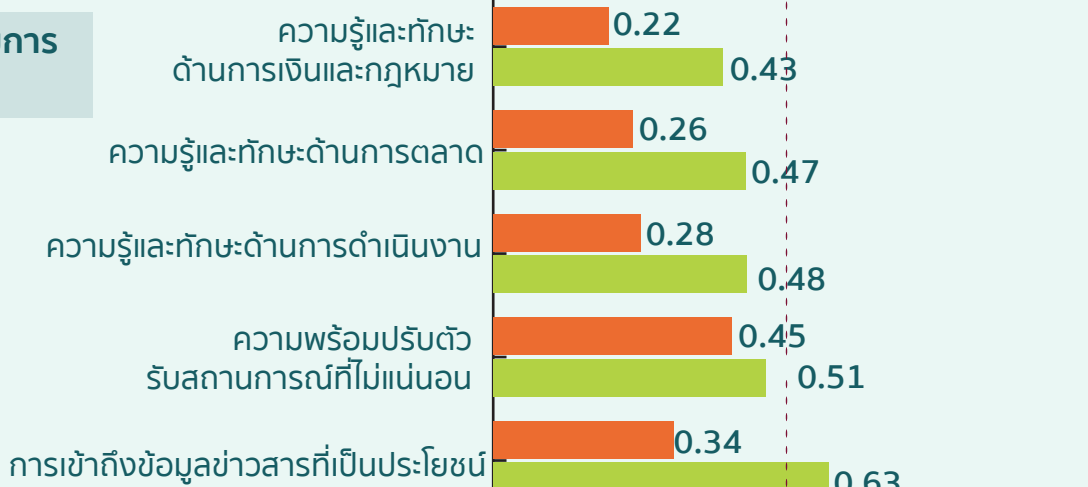
มิติปัจจัยพื้นฐานของกิจการ
(Factor Dimension)



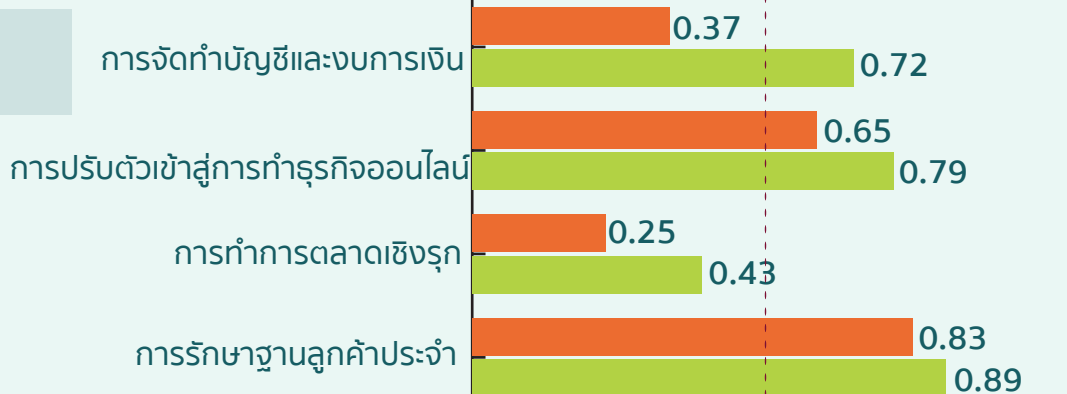
*ปัจจัยที่จำเป็นสำหรับธุรกิจ
กรณีของนิติบุคคลจะมีตัวชี้วัดมากกว่าบุคคลธรรมดา 1 ตัว
ได้แก่ งบประมาณสำหรับการวิจัยและพัฒนา



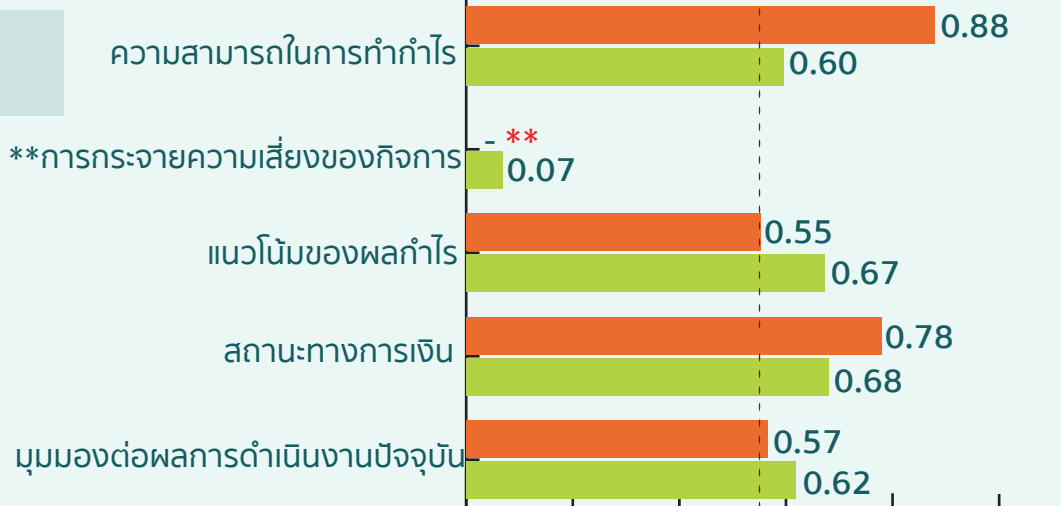
มิติคุณลักษณะของผู้ประกอบการ
(Attribute Dimension)



มิติการดำเนินงานของกิจการ
(Operation Dimension)



มิติผลประกอบการของกิจการ
(Performance Dimension)

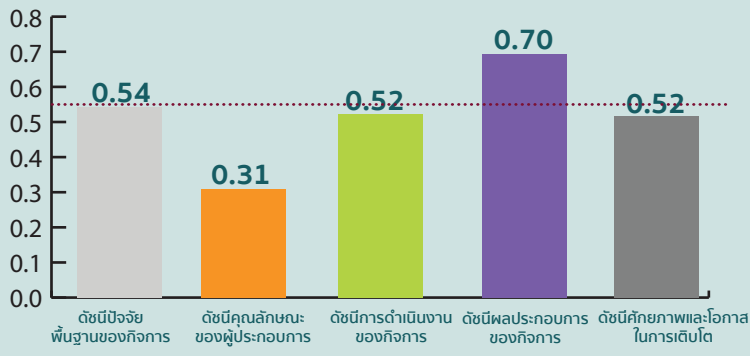


** การกระจายความเสี่ยงของกิจการ
เป็นตัวชี้วัดเฉพาะกรณีนิติบุคคลเท่านั้น

0.0 0.2 0.4 0.6 0.8 1.0

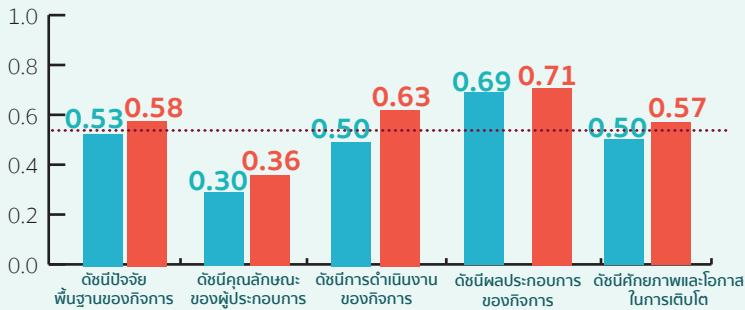
วิสาหกิจที่เป็นบุคคลธรรมดา (ดัชนีชุดที่ 1)

ภาพรวมดัชนี 4 มิติ

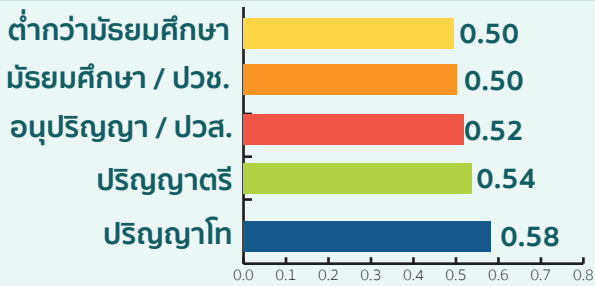


การเปรียบเทียบดัชนีศักยภาพและโอกาสในการเติบโตของวิสาหกิจที่เป็นบุคคลธรรมดา

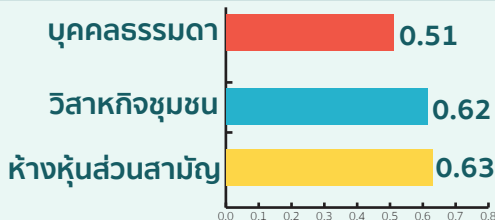
■ รายย่อย ■ ขนาดย่อม (บุคคลธรรมดา)



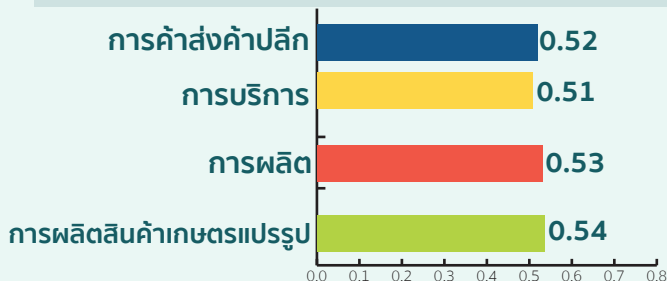
จำแนกตามระดับการศึกษาของผู้ประกอบการ



จำแนกตามรูปแบบของกิจการ

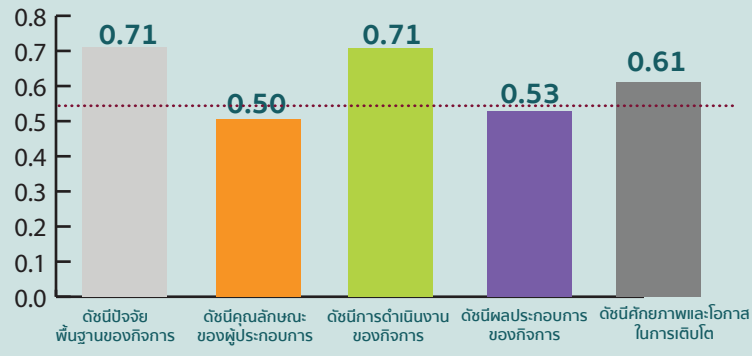


จำแนกตามระดับภาคการผลิต



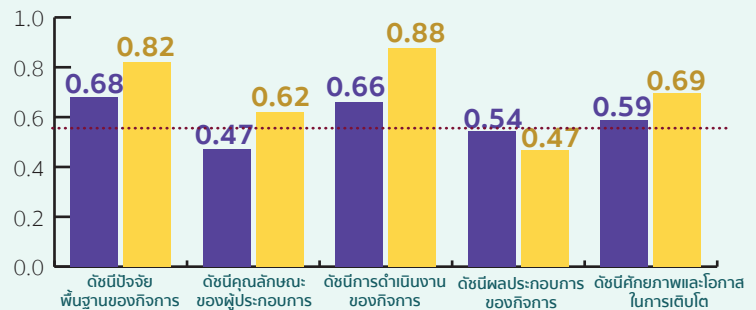
วิสาหกิจที่เป็นนิติบุคคล (ดัชนีชุดที่ 2)

ภาพรวมดัชนี 4 มิติ

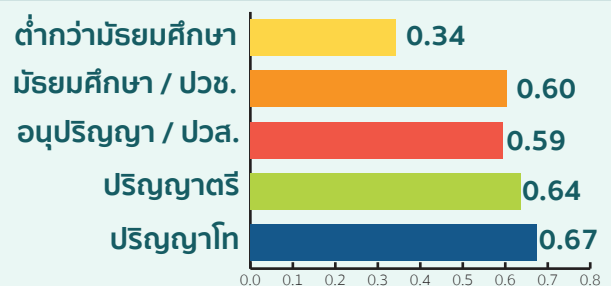


การเปรียบเทียบดัชนีศักยภาพและโอกาสในการเติบโตของวิสาหกิจที่เป็นนิติบุคคล

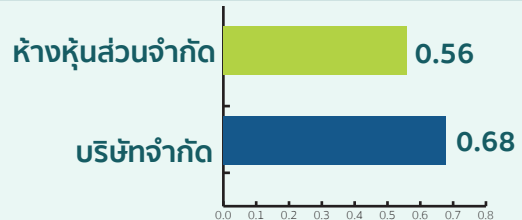
■ ขนาดย่อม (นิติบุคคล) ■ ขนาดกลาง



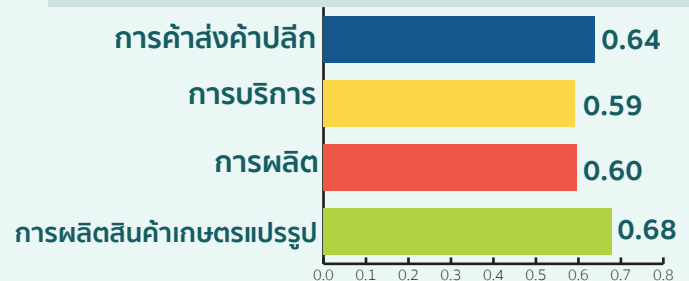
จำแนกตามระดับการศึกษาของผู้ประกอบการ



จำแนกตามรูปแบบของกิจการ



จำแนกตามระดับภาคการผลิต



ข้อมูลเบื้องต้นของผู้ประกอบการกลุ่มตัวอย่าง

จำนวนตัวอย่าง
1,016 คน



เพศ



เพศชาย
32.19%



เพศหญิง
67.81%

ประเภทของธุรกิจ



บุคคลธรรมดา
96.46%

นิติบุคคล
3.54%



ขนาดของวิสาหกิจ

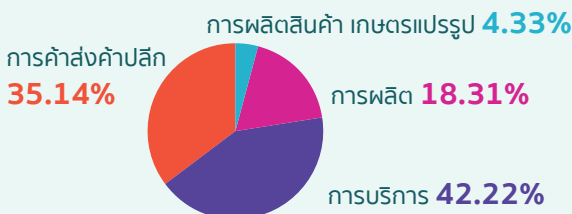


วิสาหกิจรายย่อย
79.82%

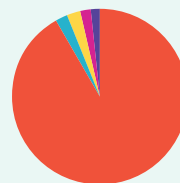
วิสาหกิจขนาดย่อม
19.09%

วิสาหกิจขนาดกลาง
1.08%

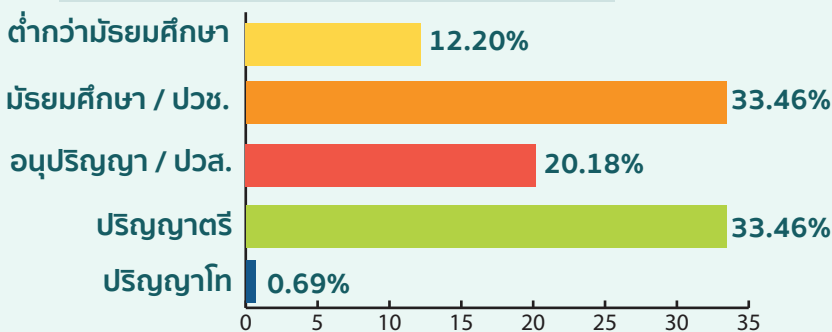
ภาคการผลิต



รูปแบบกิจการ



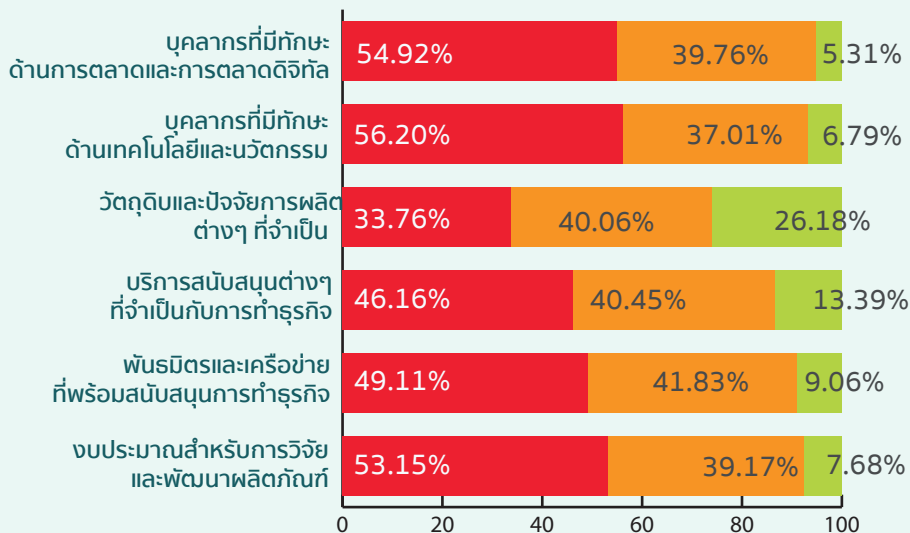
ระดับการศึกษา



ข้อมูลปัจจัยพื้นฐานของกิจการกลุ่มตัวอย่าง

ร้อยละของกิจการจำแนกตามระดับความพร้อมด้านปัจจัยการผลิตที่จำเป็น

ไม่มีเลย (Red) มีแต่ไม่เพียงพอ (Orange) มีพร้อม (Green)



สถิติของกิจการที่มีเงินกู้ยืมระบบ

ไม่มี 94.00%
มี 6.00%

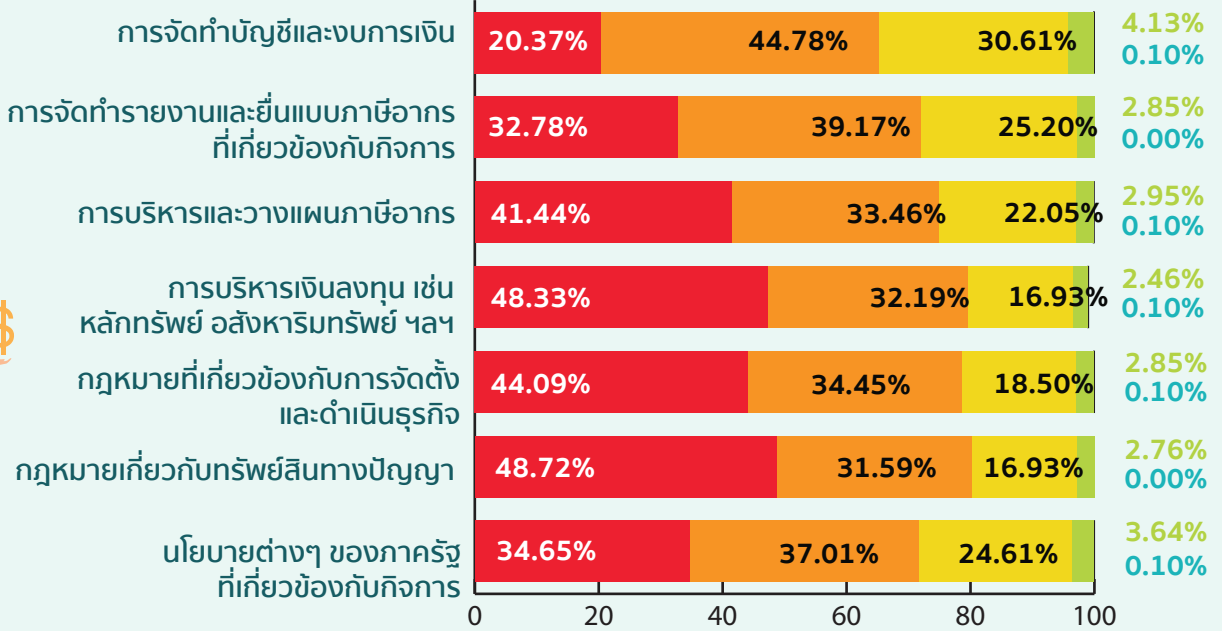
ทุนสำรองของกิจการ
86.11 วัน



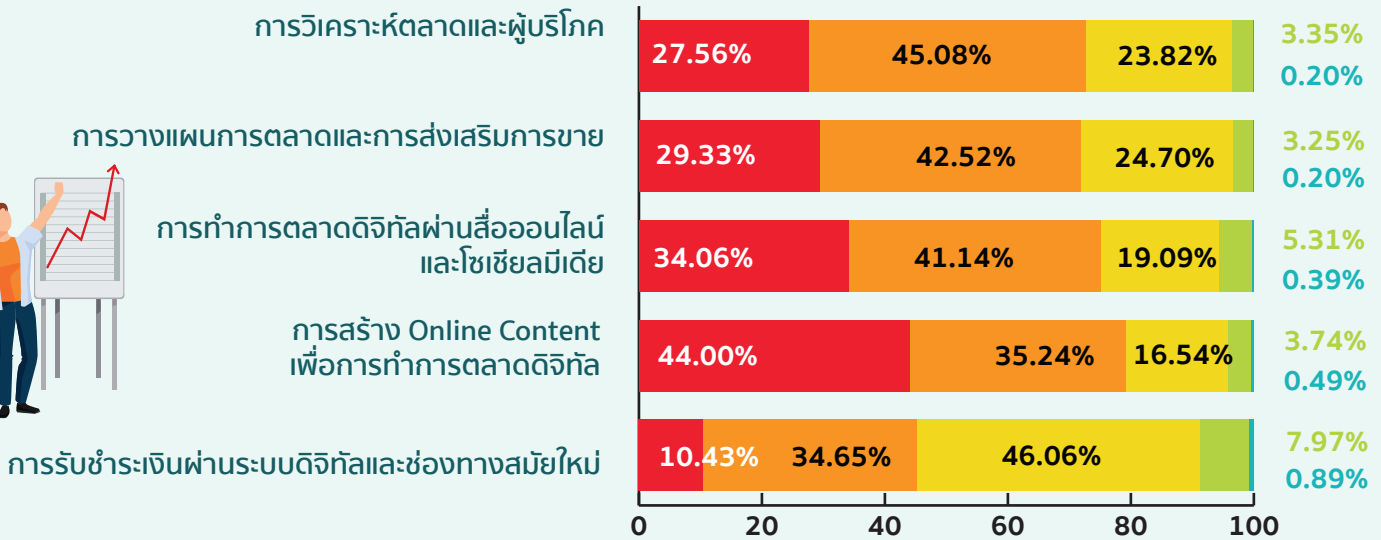
ข้อมูลคุณลักษณะของผู้ประกอบการกลุ่มตัวอย่าง

ร้อยละของผู้ประกอบการจำแนกตามระดับความรู้และทักษะในด้านการเงินและกฎหมาย

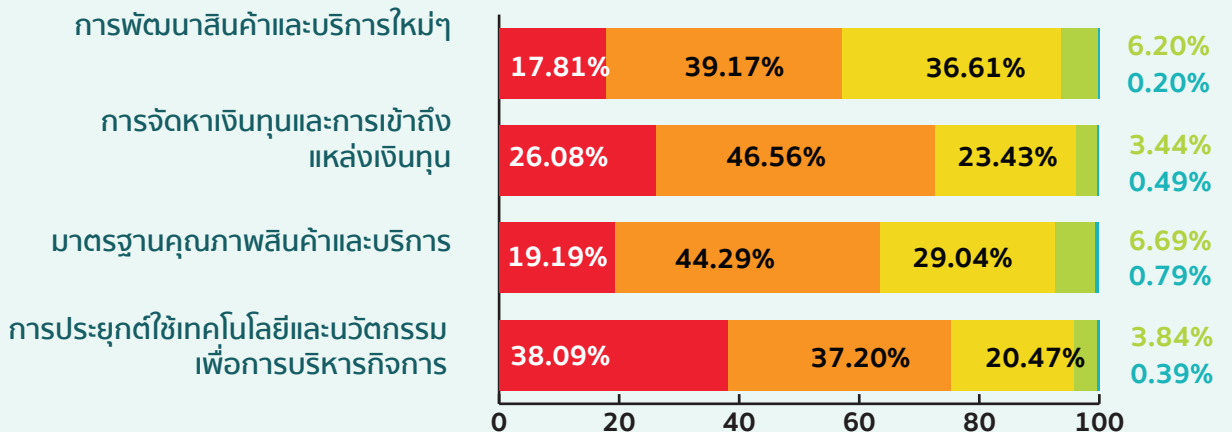
- ไม่มีความรู้
- ต้องปรับปรุง
- พอใช้
- ดี
- ดีเยี่ยม



ร้อยละของผู้ประกอบการจำแนกตามระดับความรู้และทักษะในด้านการตลาด

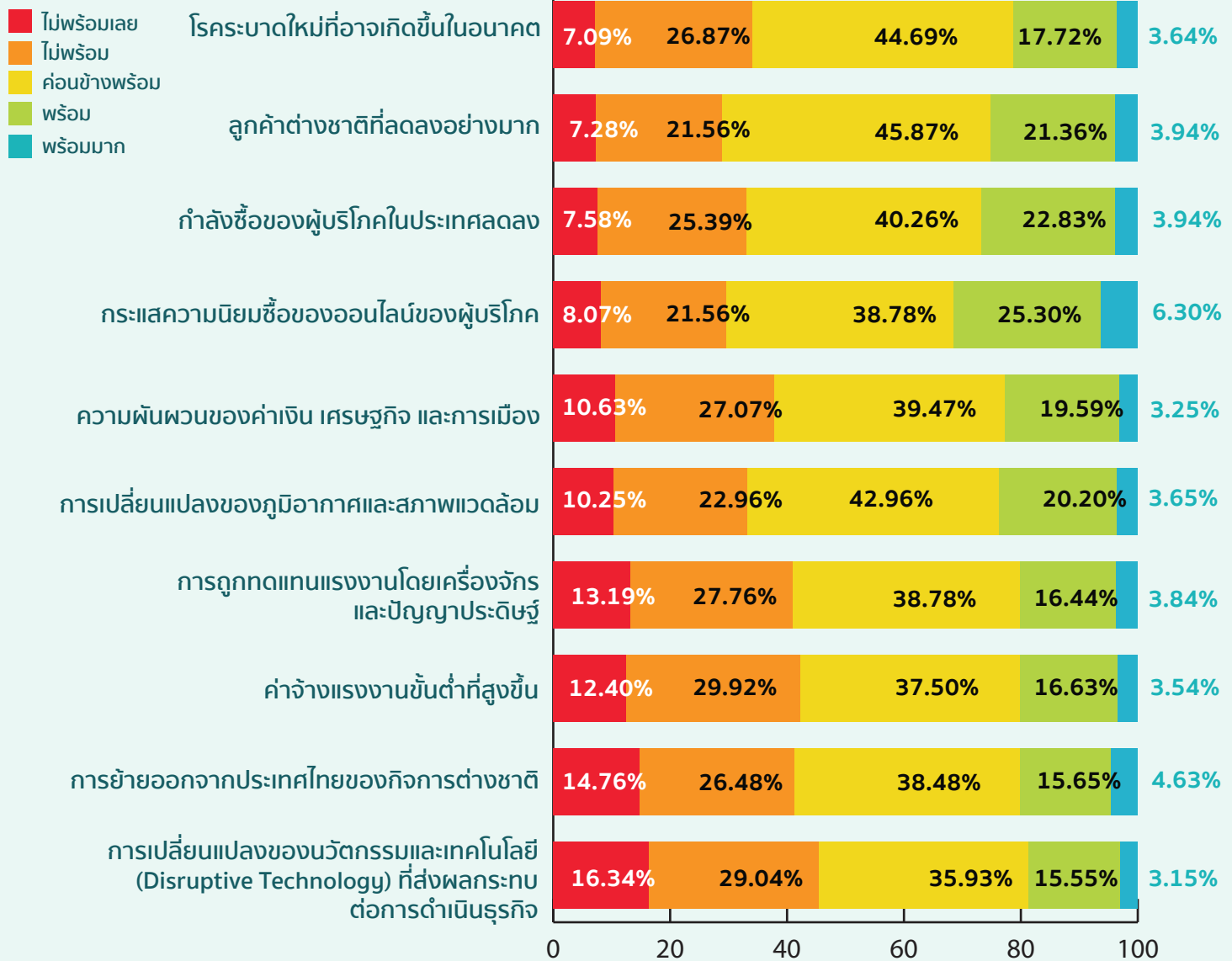


ร้อยละของผู้ประกอบการจำแนกตามระดับความรู้และทักษะในด้านการดำเนินงาน

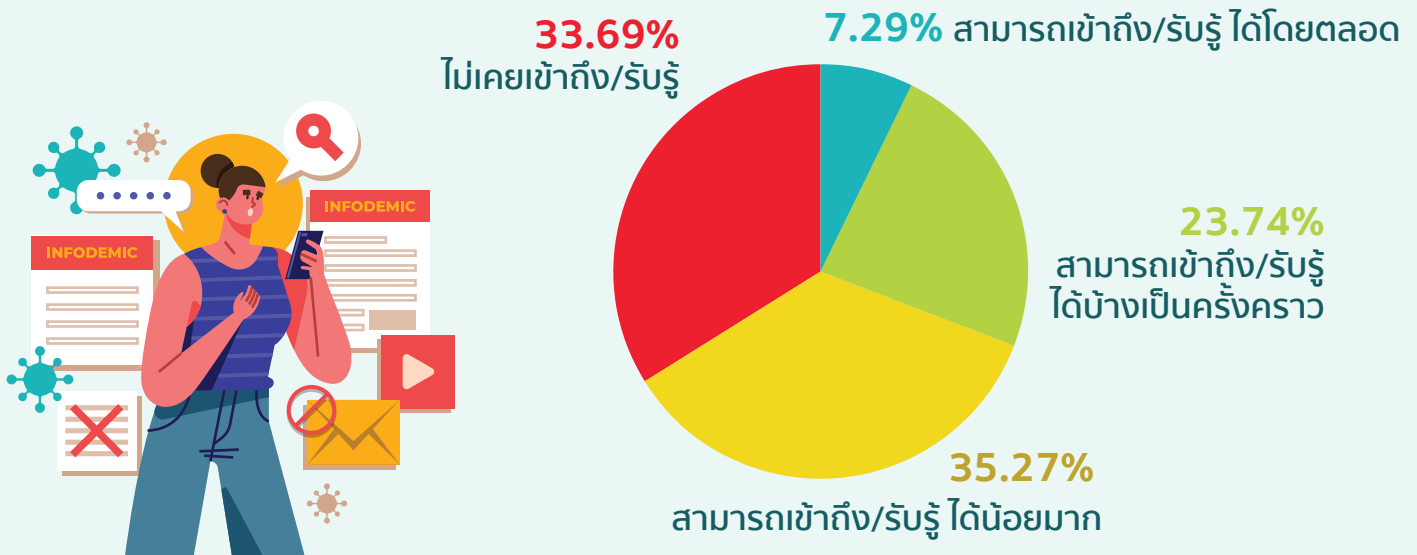


ข้อมูลคุณลักษณะของผู้ประกอบการกลุ่มตัวอย่าง

ร้อยละของผู้ประกอบการจำแนกตามระดับของความพร้อมในการรับการเปลี่ยนแปลง

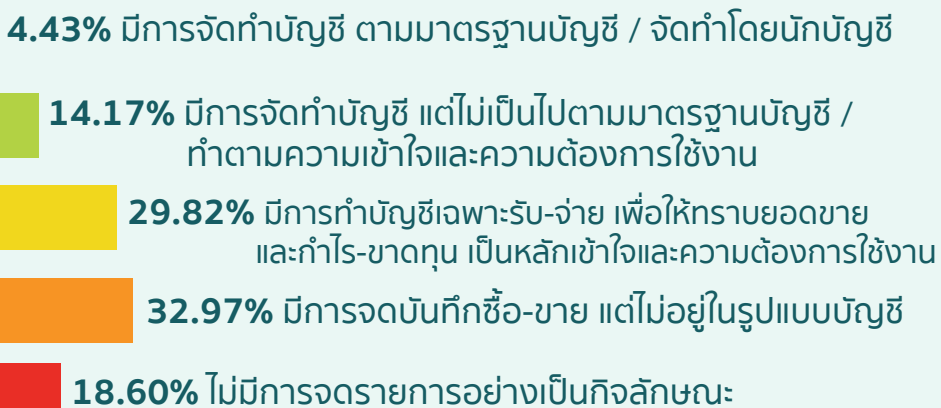


สถิติการรับรู้ข่าวสารที่เป็นประโยชน์ของผู้ประกอบการ



ข้อมูลการดำเนินงานของกิจการกลุ่มตัวอย่าง

การจัดทำบัญชีและงบการเงิน



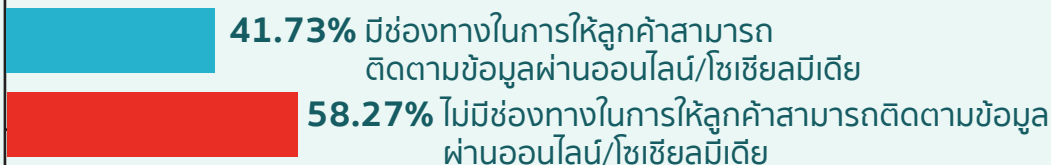
ความถี่ในการจัดโปรโมชั่นหรือกิจกรรมส่งเสริมการขายใหม่ๆ



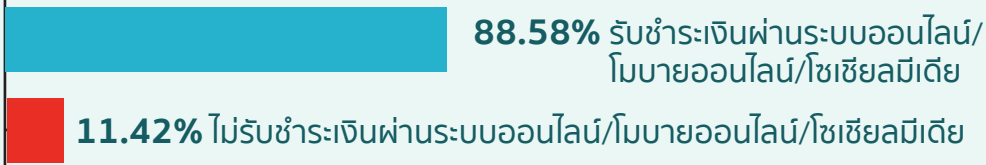
ความถี่ในการนำเสนอผลิตภัณฑ์ใหม่



การมีช่องทางให้ลูกค้าติดตามผ่านออนไลน์/โซเชียลมีเดีย

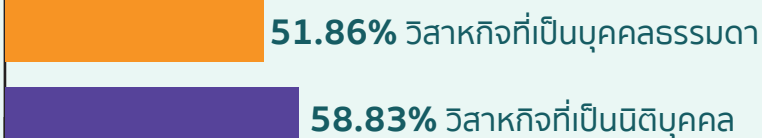


การรับชำระเงินผ่านออนไลน์



สัดส่วนลูกค้าประจำ

สัดส่วนลูกค้าประจำต่อลูกค้าทั้งหมด



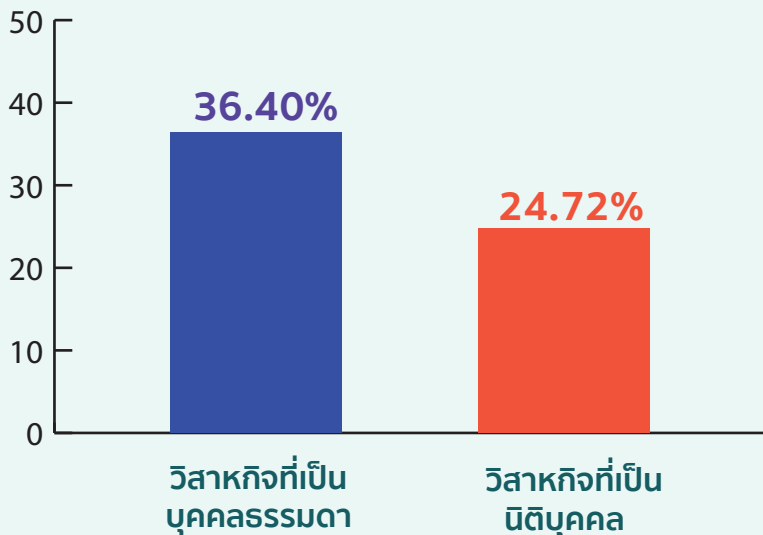
0 20 40 60 80 100

ข้อมูลผลประกอบการของกิจการกลุ่มตัวอย่าง

ร้อยละรายได้และอัตรากำไรสุทธิของกิจการกลุ่มตัวอย่าง



อัตรากำไรสุทธิของกิจการ ไตรมาส 1/2566



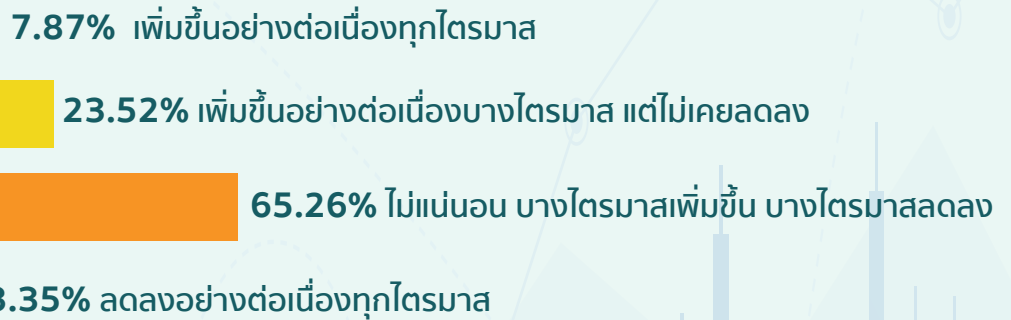
ร้อยละของผู้ประกอบการตามมุมมองที่มีต่ออนาคตของกิจการ



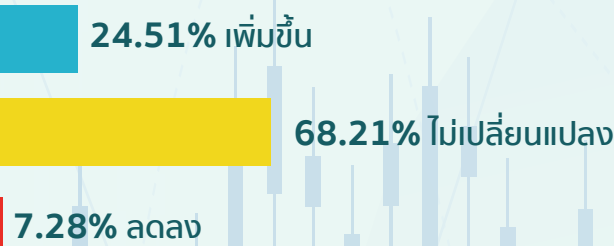
ข้อมูลผลประกอบการของกิจการกลุ่มตัวอย่าง

ร้อยละผลประกอบการของกิจการกลุ่มตัวอย่าง

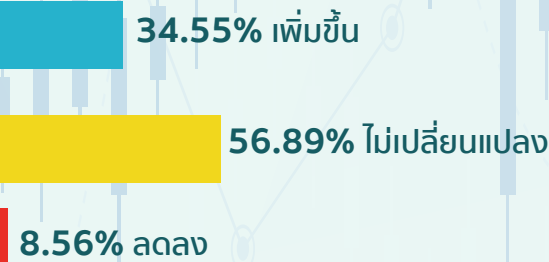
การเติบโตของกำไร
ในช่วง 2 ปีที่ผ่านมา



การเปลี่ยนแปลง
กำไรเมื่อเทียบกับ
ไตรมาสที่ผ่านมา



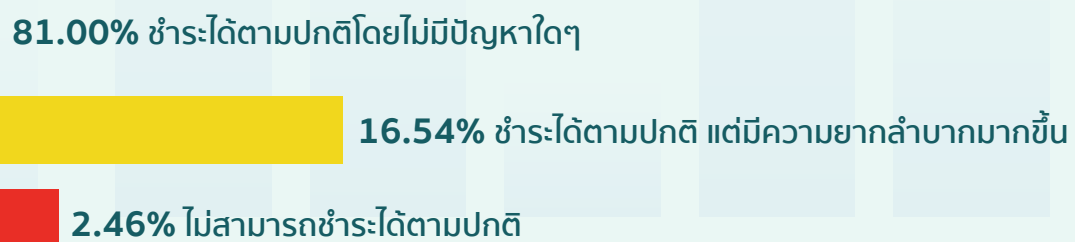
การเปลี่ยนแปลง
กำไรเมื่อเทียบกับ
ไตรมาสเดียวกันในปีที่ผ่านมา



สภาพคล่องในไตรมาสที่ผ่านมา



ความสามารถในการชำระหนี้



0 20 40 60 80 100