

สสว. 

สำนักงานส่งเสริมวิสาหกิจขนาดกลางและขนาดย่อม



# ดัชนีชี้วัดศักยภาพและสภาพการเติบโต ของวิสาหกิจขนาดกลางและขนาดย่อม ไตรมาสที่ 4 / 2565



## ดัชนีศักยภาพและโอกาสในการเติบโตของวิสาหกิจขนาดกลางและขนาดย่อม ประเภทบุคคลธรรมดา และนิติบุคคล แบ่งออกเป็น 4 มิติ ได้แก่



### มิติปัจจัยพื้นฐานของกิจการ (Factor Dimension)

- เงินทุนสำรองของกิจการ
- ปัจจัยที่จำเป็นสำหรับธุรกิจ
- การมีเงินกู้ยืมในระบบ

### มิติคุณลักษณะของผู้ประกอบการ (Attribute Dimension)

- ความรู้และทักษะด้านการเงินและกฎหมาย
- ความรู้และทักษะด้านการตลาด
- ความรู้และทักษะด้านการดำเนินงาน
- ความพร้อมปรับตัวรับสถานการณ์ที่ไม่แน่นอน
- การเข้าถึงข้อมูลข่าวสารที่เป็นประโยชน์

### มิติการดำเนินงานของกิจการ (Operation Dimension)

- การจัดทำบัญชีและงบการเงิน
- การปรับตัวเข้าสู่การทำธุรกิจออนไลน์
- การทำการตลาดเชิงรุก
- การรักษาฐานลูกค้าประจำ

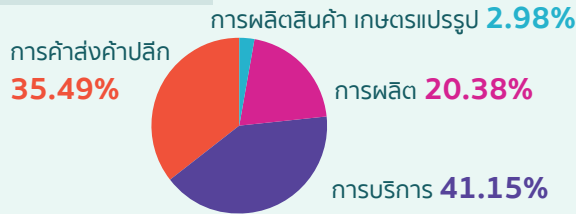
### มิติผลประกอบการของกิจการ (Performance Dimension)

- ความสามารถในการทำกำไร
- แนวโน้มของผลกำไร
- สถานะทางการเงิน
- มุมมองต่อผลการดำเนินงานปัจจุบัน
- การกระจายความเสี่ยงของกิจการ (ใช้เฉพาะประเภทนิติบุคคล)

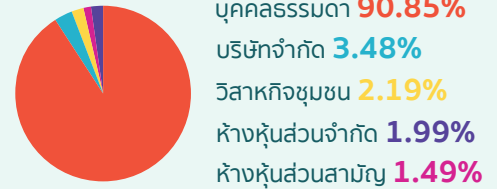
จำนวนตัวอย่าง  
**1,006 คน**

## สถิติเบื้องต้นของผู้ประกอบการกลุ่มตัวอย่าง

### ภาคการผลิต



### รูปแบบกิจการ



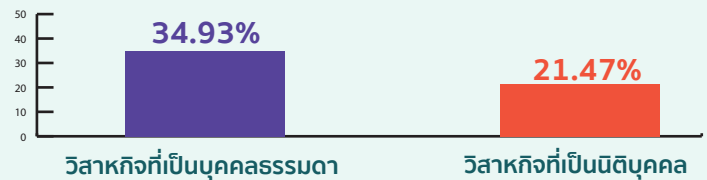
### ขนาดของวิสาหกิจ

วิสาหกิจรายย่อย 79.52%  
วิสาหกิจขนาดย่อม 18.59%  
วิสาหกิจขนาดกลาง 1.89%

### ประเภทของธุรกิจ

บุคคลธรรมดา 94.53%  
นิติบุคคล 5.47%

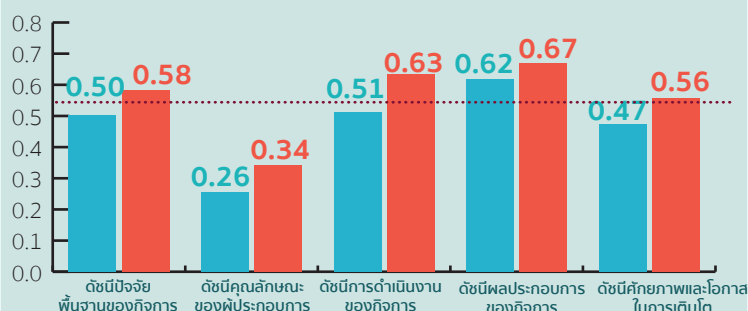
### อัตรากำไรสุทธิของกิจการ ไตรมาส 4/2565



## การเปรียบเทียบดัชนีศักยภาพและโอกาสในการเติบโตของวิสาหกิจ

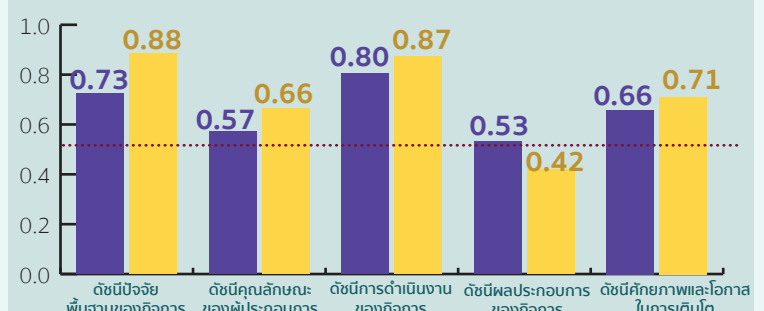
### วิสาหกิจที่เป็นบุคคลธรรมดา (ดัชนีชุดที่ 1)

■ รายย่อย ■ ขนาดย่อม (บุคคลธรรมดา)



### วิสาหกิจที่เป็นนิติบุคคล (ดัชนีชุดที่ 2)

■ ขนาดย่อม (นิติบุคคล) ■ ขนาดกลาง



สถานภาพของผู้ประกอบการ MSME  
จำแนกตามองค์ประกอบของดัชนีศักยภาพและโอกาสในการเติบโต

หมายเหตุ: การอ่านค่าระดับดัชนีศักยภาพของผู้ประกอบการ

<0.55 ถือว่าศักยภาพต่ำ

0.55-0.70 ถือว่าศักยภาพปานกลาง

0.70 - 0.80 ถือว่าศักยภาพสูง

> 0.80 ถือว่าศักยภาพสูงมาก

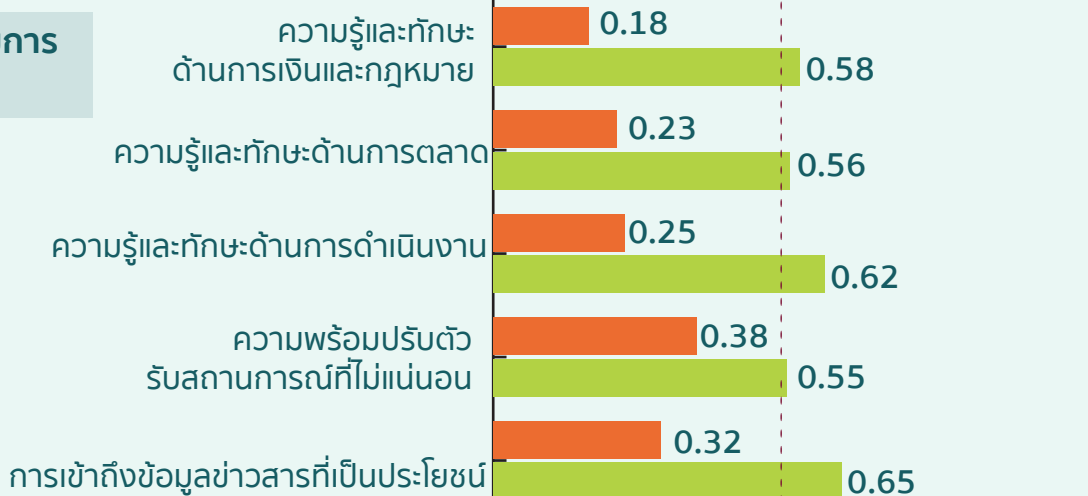
มิติปัจจัยพื้นฐานของกิจการ  
(Factor Dimension)



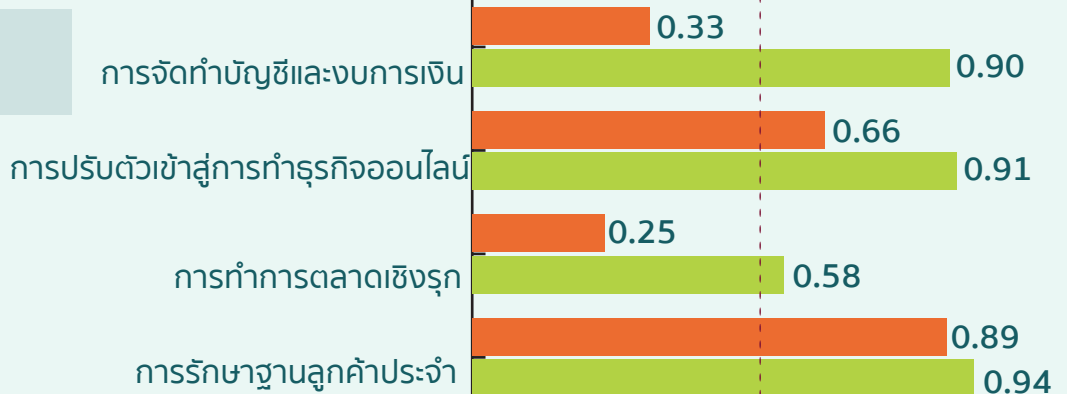
\*ปัจจัยที่จำเป็นสำหรับธุรกิจ  
กรณีของนิติบุคคลจะมีตัวชี้วัดมากกว่าบุคคลธรรมดา 1 ตัว  
ได้แก่ งบประมาณสำหรับการวิจัยและพัฒนา



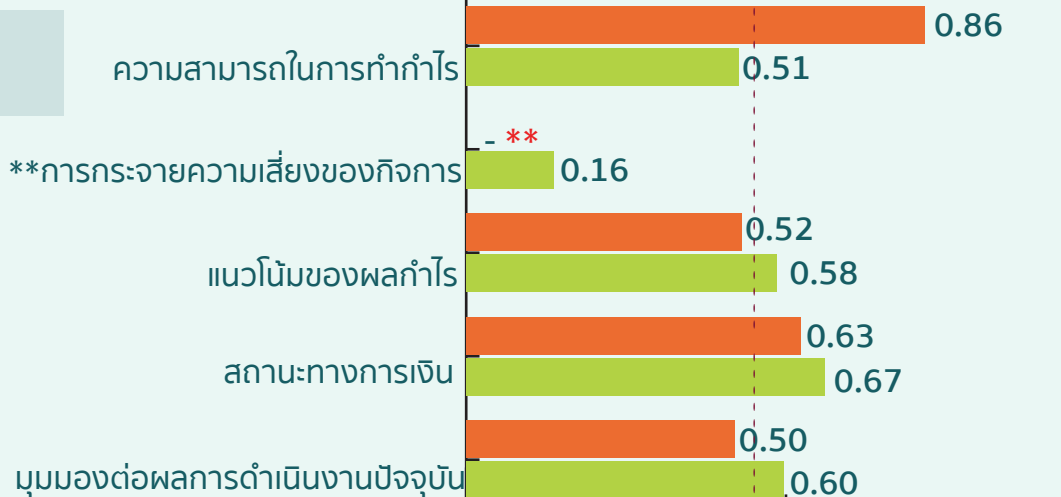
มิติคุณลักษณะของผู้ประกอบการ  
(Attribute Dimension)



มิติการดำเนินงานของกิจการ  
(Operation Dimension)



มิติผลประกอบการของกิจการ  
(Performance Dimension)

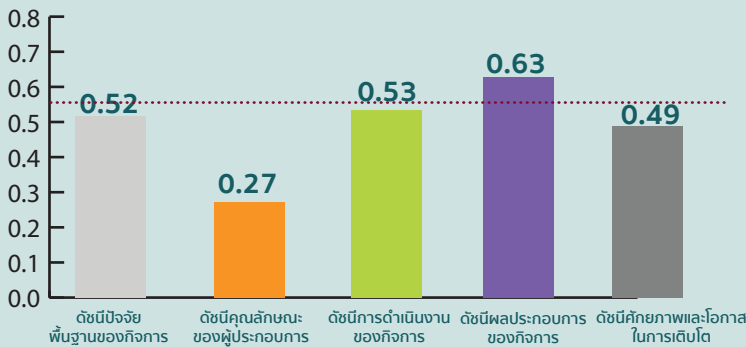


\*\* การกระจายความเสี่ยงของกิจการ  
เป็นตัวชี้วัดเฉพาะกรณีนิติบุคคลเท่านั้น

0.0 0.2 0.4 0.6 0.8 1.0

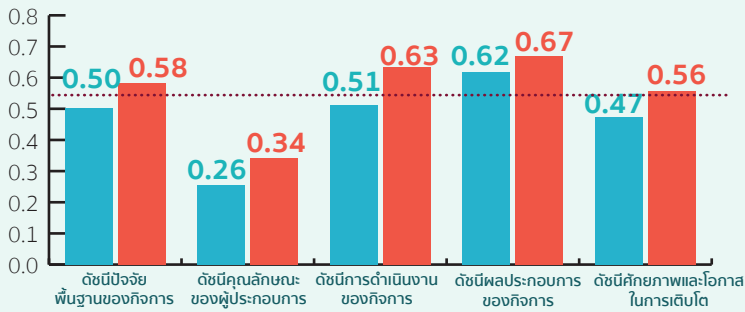
### วิสาหกิจที่เป็นบุคคลธรรมดา (ดัชนีชุดที่ 1)

ภาพรวมดัชนี 4 มิติ

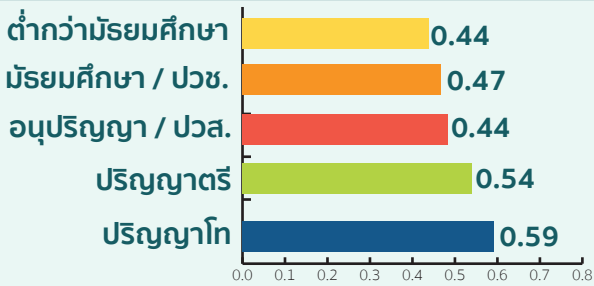


#### การเปรียบเทียบดัชนีศักยภาพและโอกาสในการเติบโตของวิสาหกิจที่เป็นบุคคลธรรมดา

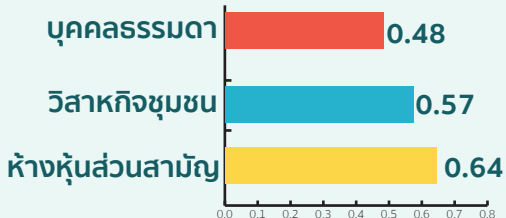
■ รายย่อย ■ ขนาดย่อม (บุคคลธรรมดา)



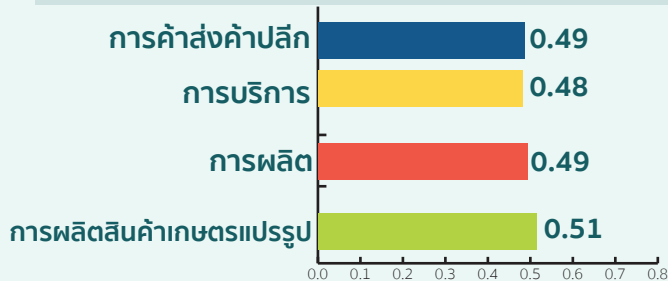
#### จำแนกตามระดับการศึกษาของผู้ประกอบการ



#### จำแนกตามรูปแบบของกิจการ

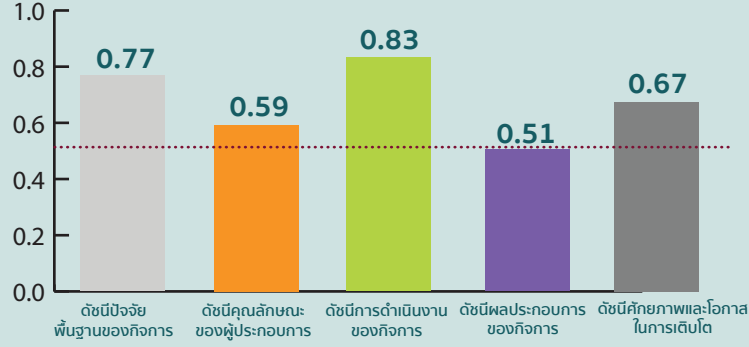


#### จำแนกตามระดับภาคการผลิต



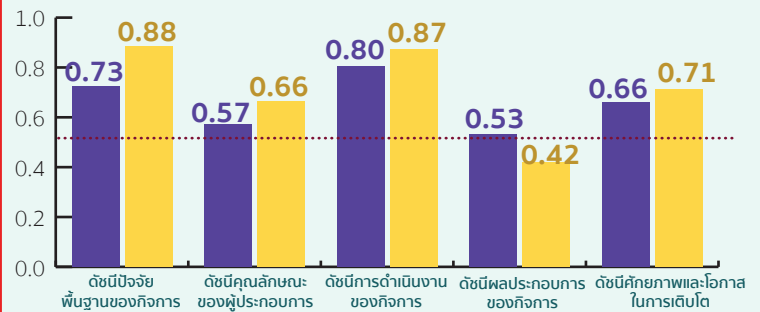
### วิสาหกิจที่เป็นนิติบุคคล (ดัชนีชุดที่ 2)

ภาพรวมดัชนี 4 มิติ



#### การเปรียบเทียบดัชนีศักยภาพและโอกาสในการเติบโตของวิสาหกิจที่เป็นนิติบุคคล

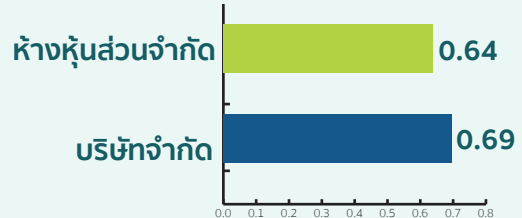
■ ขนาดย่อม (นิติบุคคล) ■ ขนาดกลาง



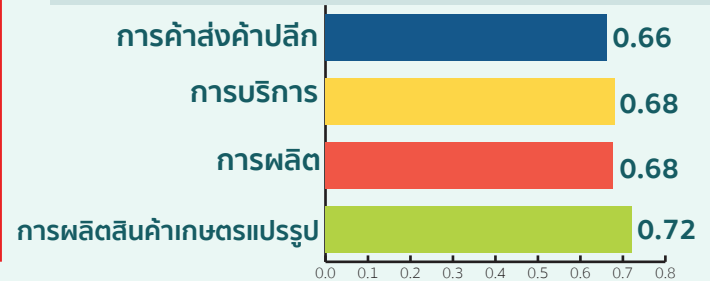
#### จำแนกตามระดับการศึกษาของผู้ประกอบการ



#### จำแนกตามรูปแบบของกิจการ



#### จำแนกตามระดับภาคการผลิต





ข้อมูลเบื้องต้นของผู้ประกอบการกลุ่มตัวอย่าง

จำนวนตัวอย่าง  
1,006 คน



เพศ



เพศชาย  
32.70%



เพศหญิง  
67.30%

ประเภทของธุรกิจ



บุคคลธรรมดา  
94.53%

นิติบุคคล  
5.47%



ขนาดของวิสาหกิจ

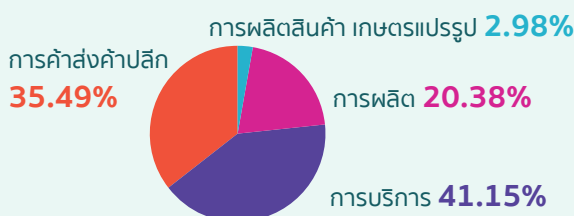
วิสาหกิจรายย่อย  
79.52%

วิสาหกิจขนาดย่อม  
18.59%

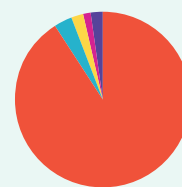
วิสาหกิจขนาดกลาง  
1.89%



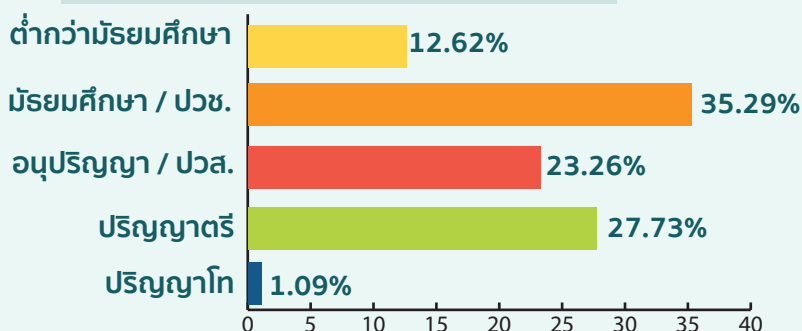
ภาคการผลิต



รูปแบบกิจการ



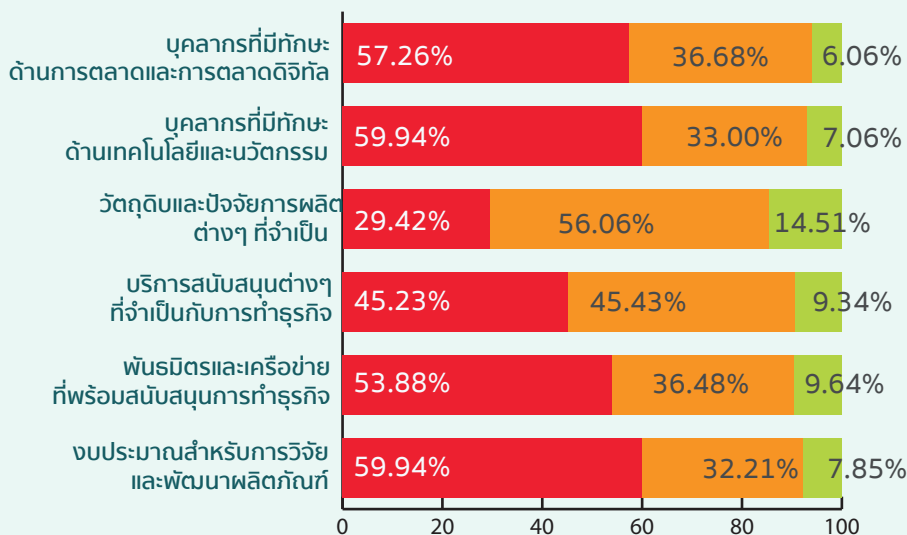
ระดับการศึกษา



ข้อมูลปัจจัยพื้นฐานของกิจการกลุ่มตัวอย่าง

ร้อยละของกิจการจำแนกตามระดับความพร้อมด้านปัจจัยการผลิตที่จำเป็น

ไม่มีเลย มีแต่ไม่เพียงพอ มีพร้อม



สถิติของกิจการที่มีเงินกู้ยืมระบบ

ไม่มี 94.14%

มี 5.86%

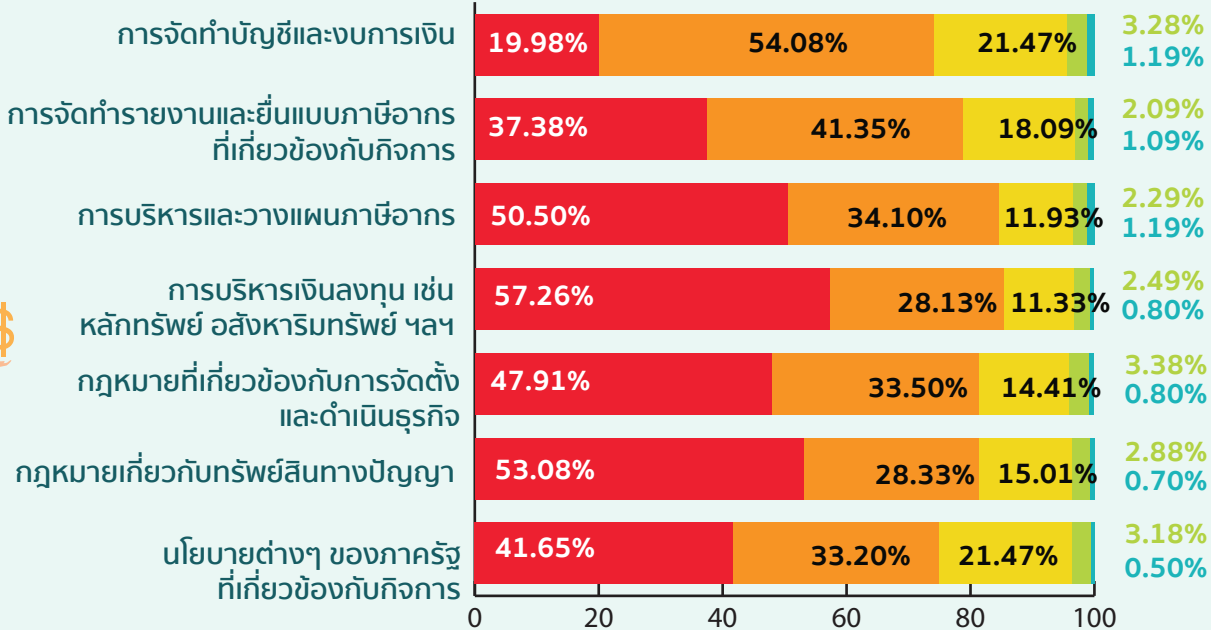
ทุนสำรองของกิจการ  
91.53 วัน



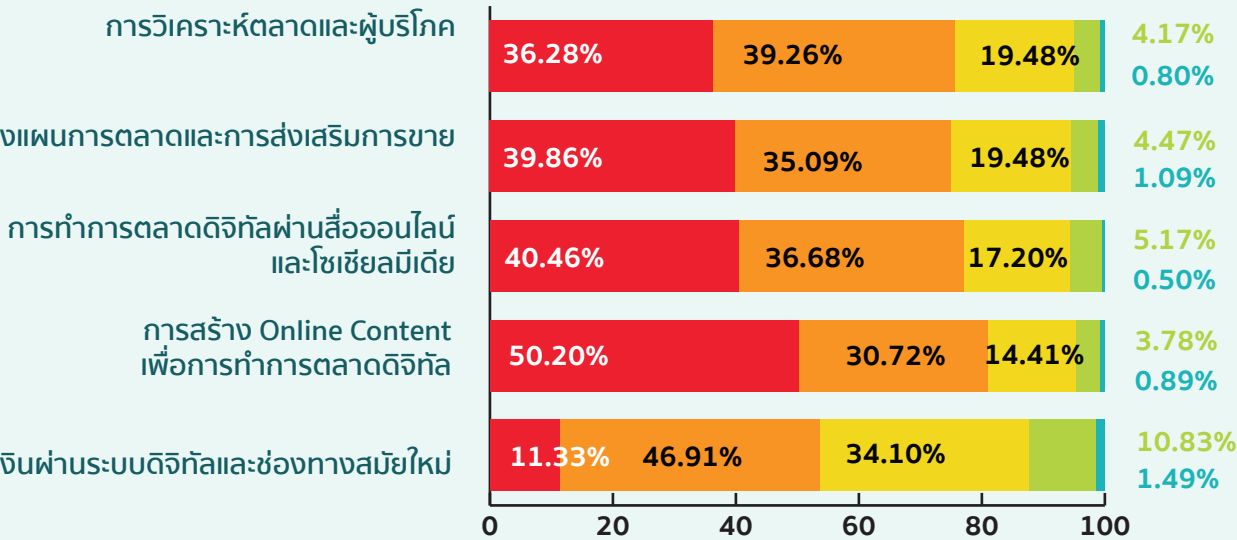
ข้อมูลคุณลักษณะของผู้ประกอบการกลุ่มตัวอย่าง

ร้อยละของผู้ประกอบการจำแนกตามระดับความรู้และทักษะในด้านการเงินและกฎหมาย

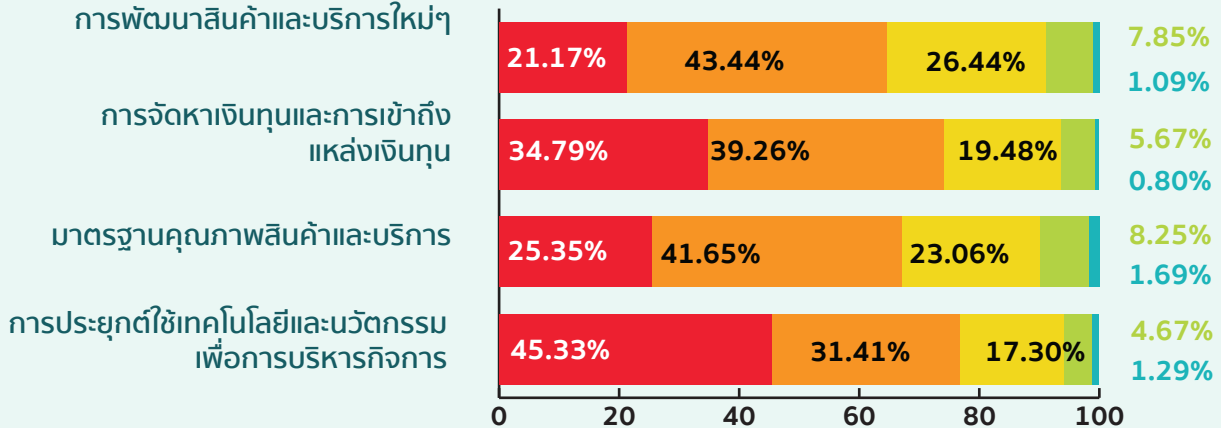
- ไม่มีความรู้
- ต้องปรับปรุง
- พอใช้
- ดี
- ดีเยี่ยม



ร้อยละของผู้ประกอบการจำแนกตามระดับความรู้และทักษะในด้านการตลาด

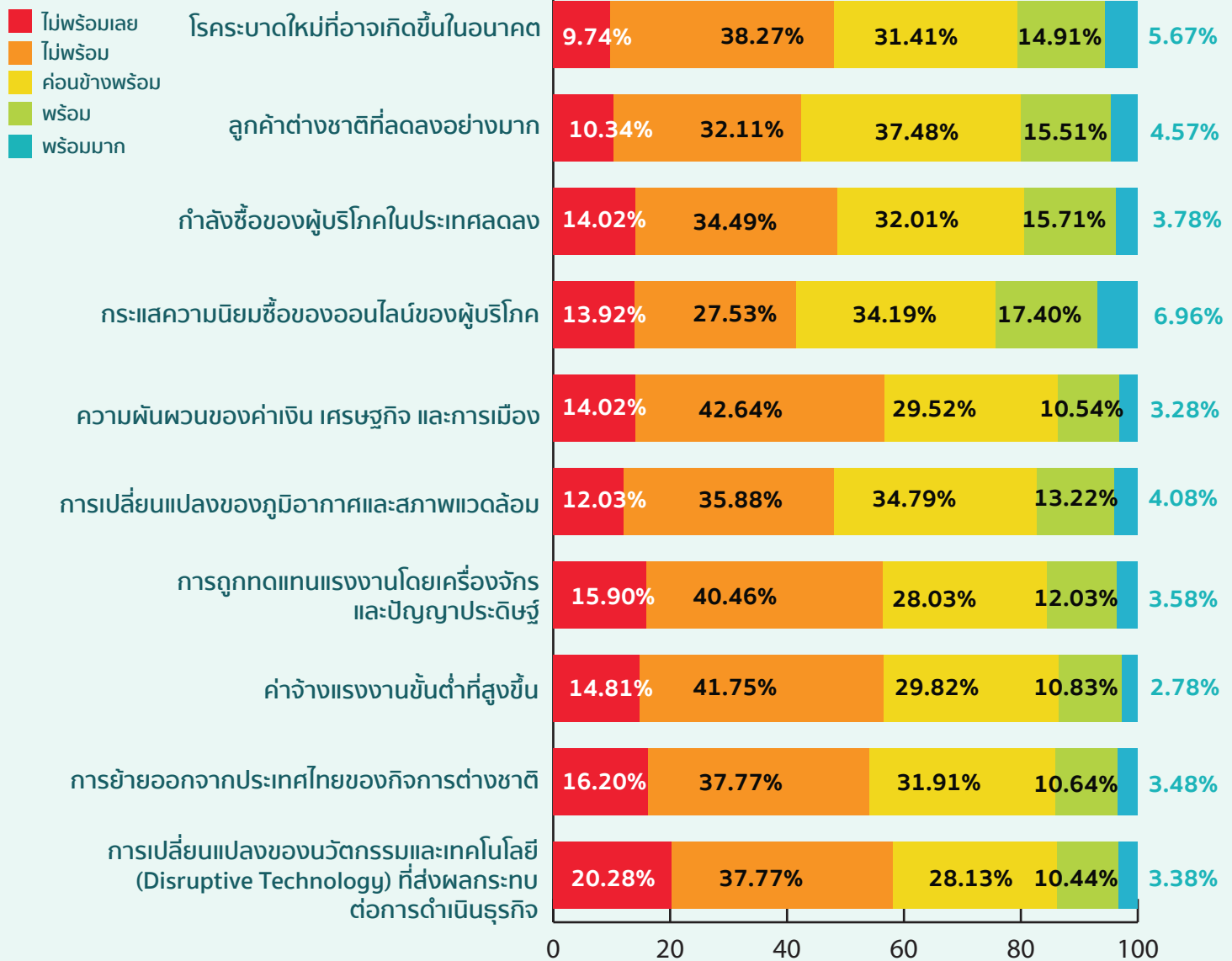


ร้อยละของผู้ประกอบการจำแนกตามระดับความรู้และทักษะในด้านการดำเนินงาน

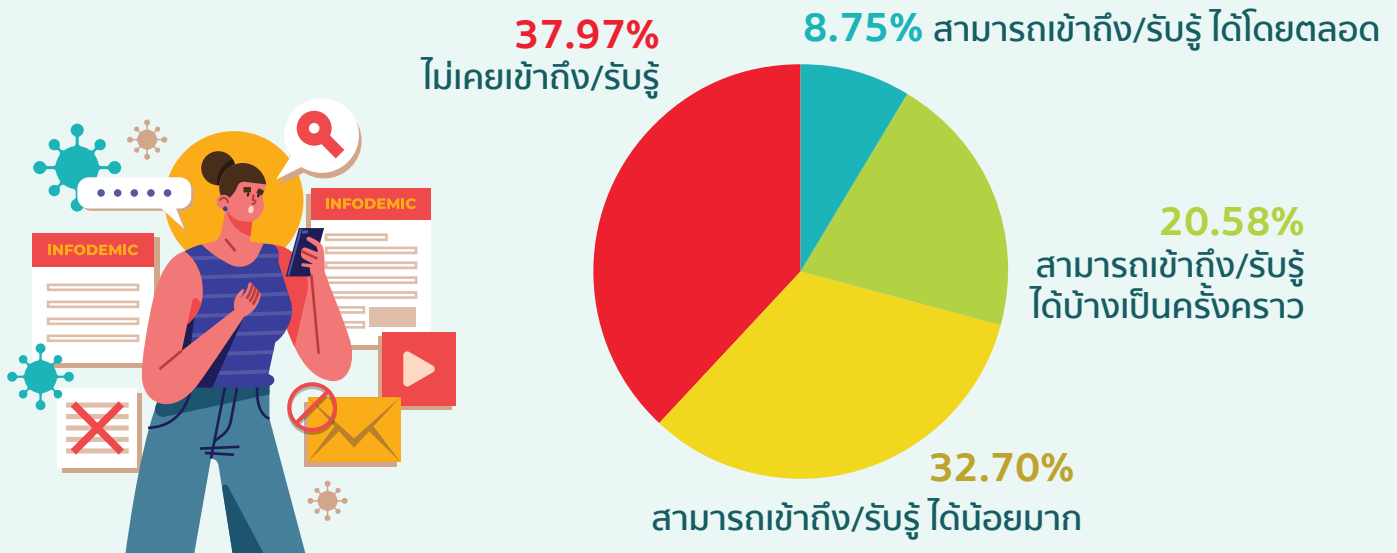


ข้อมูลคุณลักษณะของผู้ประกอบการกลุ่มตัวอย่าง

ร้อยละของผู้ประกอบการจำแนกตามระดับของความพร้อมในการรับการเปลี่ยนแปลง

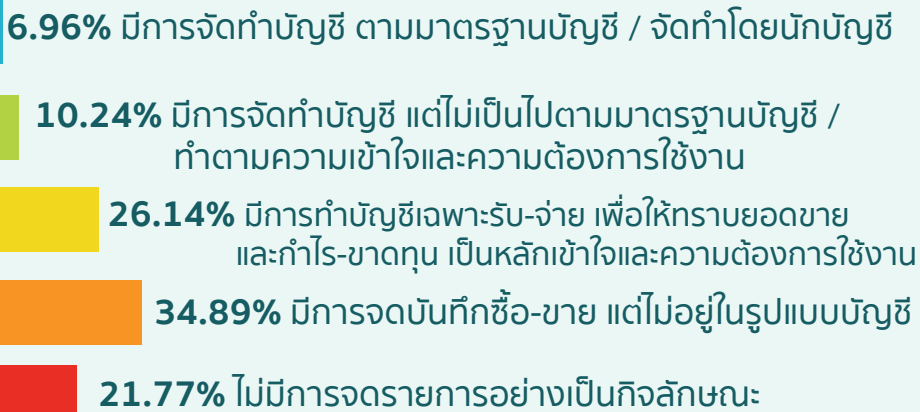


สถิติการรับรู้ข่าวสารที่เป็นประโยชน์ของผู้ประกอบการ



ข้อมูลการดำเนินงานของกิจการกลุ่มตัวอย่าง

การจัดทำบัญชีและงบการเงิน



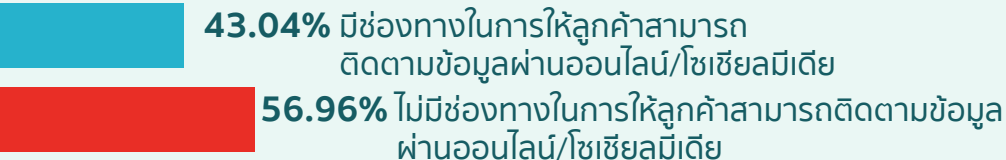
ความถี่ในการจัดโปรโมชั่นหรือกิจกรรมส่งเสริมการขายใหม่ๆ



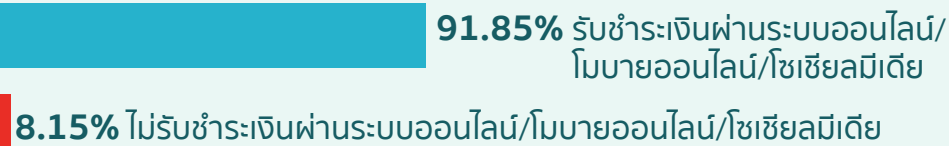
ความถี่ในการนำเสนอผลิตภัณฑ์ใหม่



การมีช่องทางให้ลูกค้าติดตามผ่านออนไลน์/โซเชียลมีเดีย

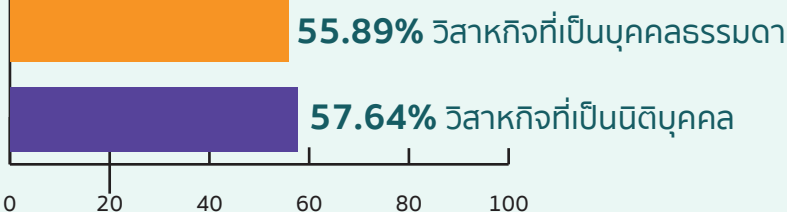


การรับชำระเงินผ่านออนไลน์



สัดส่วนลูกค้าประจำ

สัดส่วนลูกค้าประจำต่อลูกค้าทั้งหมด



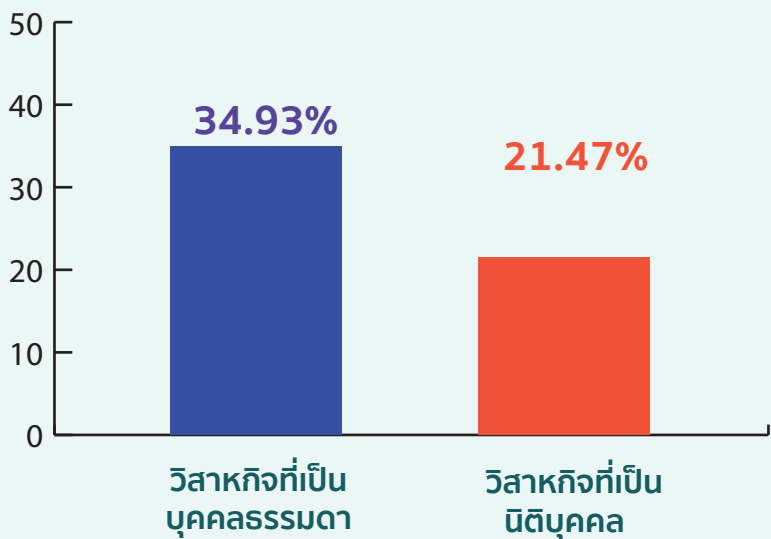
0 20 40 60 80 100

**ข้อมูลผลประกอบการของกิจการกลุ่มตัวอย่าง**

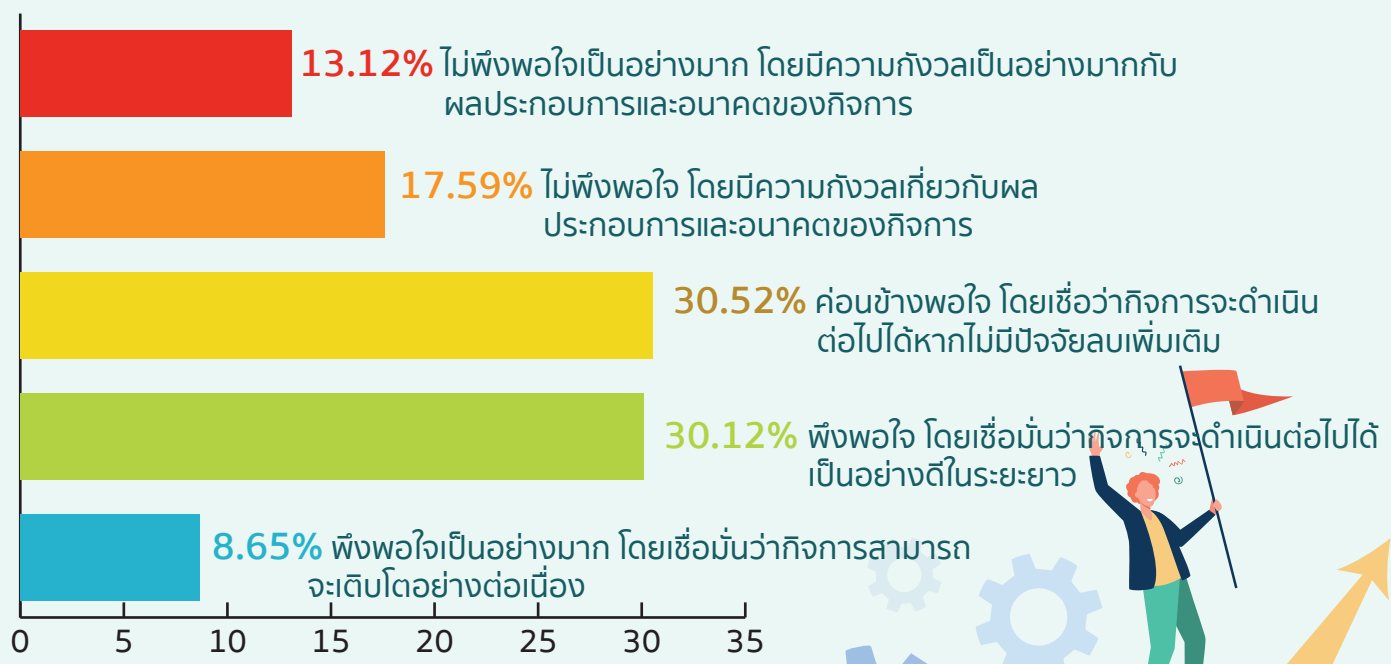
**ร้อยละรายได้และอัตรากำไรสุทธิของกิจการกลุ่มตัวอย่าง**



**อัตรากำไรสุทธิของกิจการ ไตรมาส 4/2565**



**ร้อยละของผู้ประกอบการตามมุมมองที่มีต่ออนาคตของกิจการ**



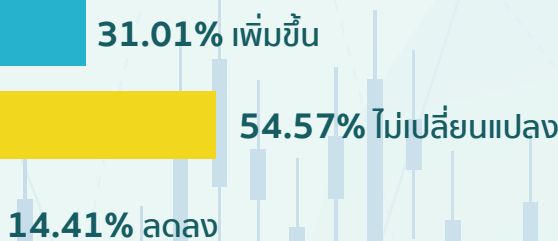
## ข้อมูลผลประกอบการของกิจการกลุ่มตัวอย่าง

### ร้อยละผลประกอบการของกิจการกลุ่มตัวอย่าง

การเติบโตของกำไร  
ในช่วง 2 ปีที่ผ่านมา



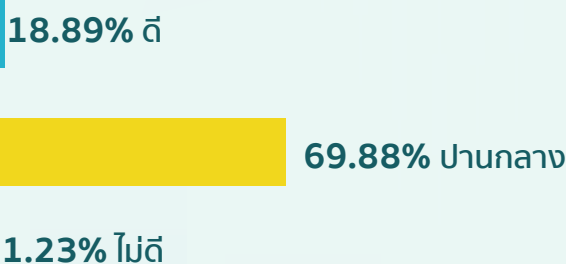
การเปลี่ยนแปลง  
กำไรเมื่อเทียบกับ  
ไตรมาสที่ผ่านมา



การเปลี่ยนแปลง  
กำไรเมื่อเทียบกับ  
ไตรมาสเดียวกันในปีที่ผ่านมา



สภาพคล่องในไตรมาสที่ผ่านมา



ความสามารถในการชำระหนี้

