

# ผลการประเมิน

แผนการส่งเสริมวิสาหกิจขนาดกลางและขนาดย่อม ฉบับที่ 4 (พ.ศ. 2560-2564)

และแผนการส่งเสริมวิสาหกิจขนาดกลางและขนาดย่อม พ.ศ. 2564-2565



**วิสัยทัศน์**

“SME ไทยเติบโต เข้มแข็ง แข่งขันได้ในระดับสากล เพื่อเป็นพลังสำคัญในการขับเคลื่อนเศรษฐกิจ”

**เป้าหมาย**

สัดส่วน GDP ของ SME ต่อ GDP เพิ่มขึ้น 50% ภายในปี 2564 (นิยามเดิม)

**วิสัยทัศน์**

“SME อยู่รอดผ่านพ้นจากวิกฤติปรับตัวพร้อมกลับสู่การแข่งขันภายใต้บริบทใหม่ทางเศรษฐกิจ”

**เป้าหมาย**

สัดส่วน GDP ของ SME ต่อ GDP ไม่น้อยกว่า 35% อัตราการขยายตัวการจ้างงาน SME เพิ่มขึ้นไม่น้อยกว่า 1.8% ต่อปี (นิยามใหม่)

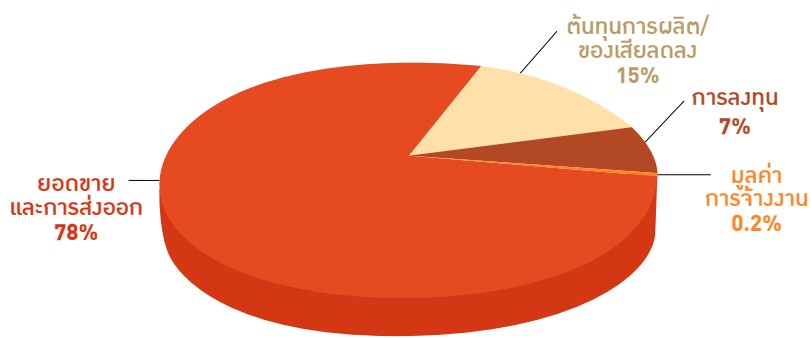
## ภาพรวมผลการดำเนินงานของโครงการภายใต้แผนการส่งเสริม SME ทั้งสองฉบับ



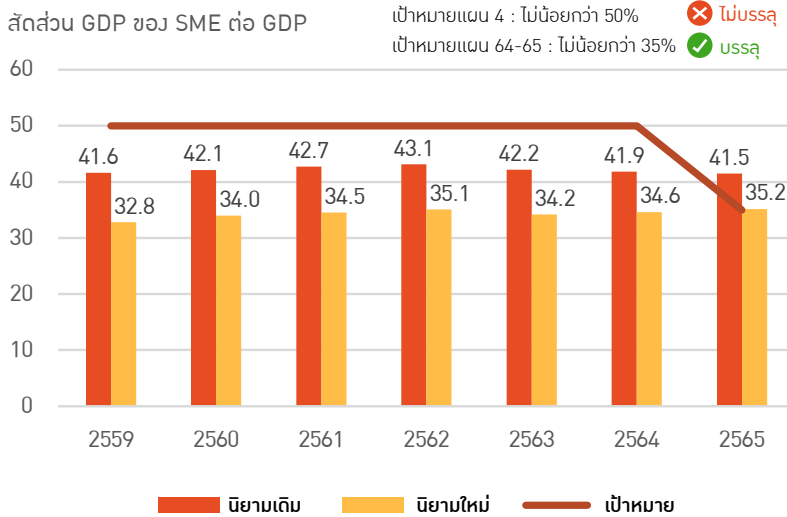
สร้างมูลค่าทางเศรษฐกิจ **108,475 ล้านบาท**



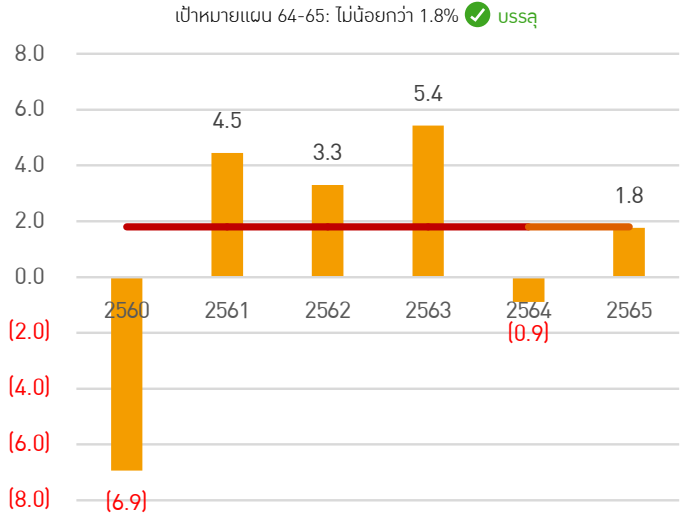
ผู้ประกอบการได้รับประโยชน์มากกว่า **3 ล้านราย**

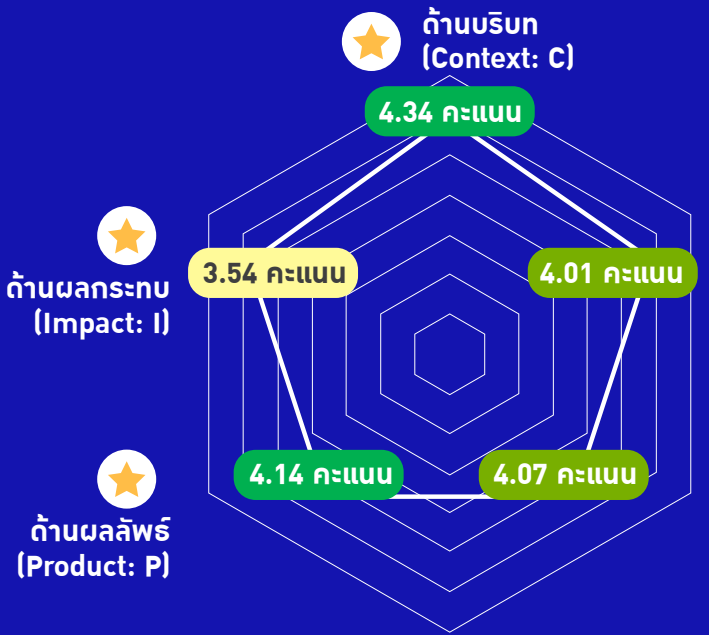


### ความสำเร็จของแผนการส่งเสริม SME



### อัตราการขยายตัวของการจ้างงาน SME





สะท้อนจากมุมมองความคิดเห็นของหน่วยงานผู้ดำเนินโครงการฯ 35 ท่าน จาก 16 หน่วยงาน



**มิติด้านบริบท**  
โดยมีคะแนนเฉลี่ย 4.34

จากการดำเนินงานที่มีการปรับเปลี่ยนให้สอดคล้องกับบริบทในแต่ละช่วงเวลา โดยเฉพาะในช่วงการแพร่ระบาดของโควิด-19

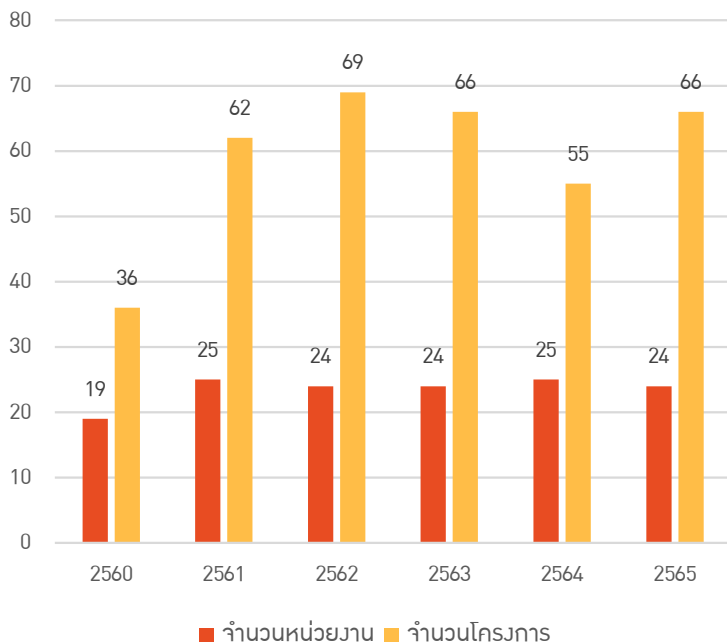


**มิติด้านผลกระทบ**  
ได้คะแนนการประเมินน้อยที่สุดคือ 3.54 คะแนน

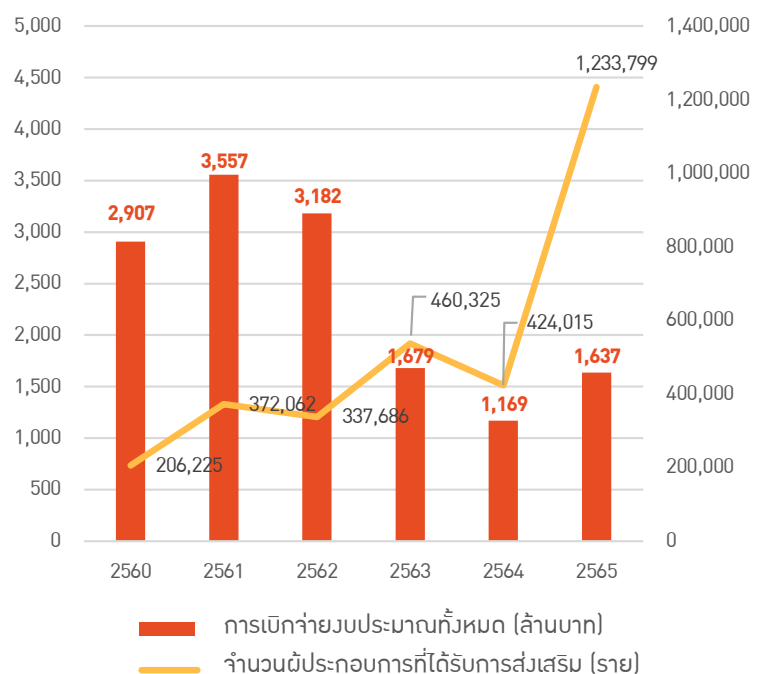
จากการที่ผู้ประกอบการหลายรายยังไม่สามารถดำเนินธุรกิจด้วยตัวเองได้อย่างยั่งยืน หากไม่ได้รับการสนับสนุนจากโครงการหรือยังไม่สามารถเพิ่มมูลค่าสินค้าได้ เนื่องจากขาดความรู้ความเข้าใจในการทำตลาด เป็นต้น

**โครงการในปี 2560-2565 รวม 220 โครงการ ใช้งบประมาณทั้งสิ้น 14,000 ล้านบาท**

**จำนวนหน่วยงานและโครงการภายใต้แผนการส่งเสริม SME**



**งบประมาณที่มีการใช้จ่ายและจำนวนผู้ประกอบการที่ได้รับการส่งเสริม**

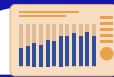


★ **ด้านบริบท (Context: C)**



**สถานการณ์และแนวโน้มเศรษฐกิจโลก**

- ★ ตลาดเกิดใหม่มีบทบาทมากขึ้น
- ★ ตลาดการเงินโลกไร้พรมแดน
- ★ แนวโน้มรูปแบบการค้าเปลี่ยนแปลงไปสู่การค้าเสรีเฉพาะกลุ่มมากขึ้น
- ★ การเปิดเสรีของอาเซียนหลังปี 2558 การเจริญเติบโตทางเศรษฐกิจอย่างก้าวกระโดดของประเทศในทวีปเอเชีย
- ★ การแพร่ระบาดของโควิด-19
- ★ การใช้เทคโนโลยีเพื่อเพิ่มประสิทธิภาพของธุรกิจ
- ★ การค้าในโลกยุคใหม่ให้ความสำคัญเรื่องสิ่งแวดล้อมมากขึ้น
- ★ สงครามรัสเซีย-ยูเครน



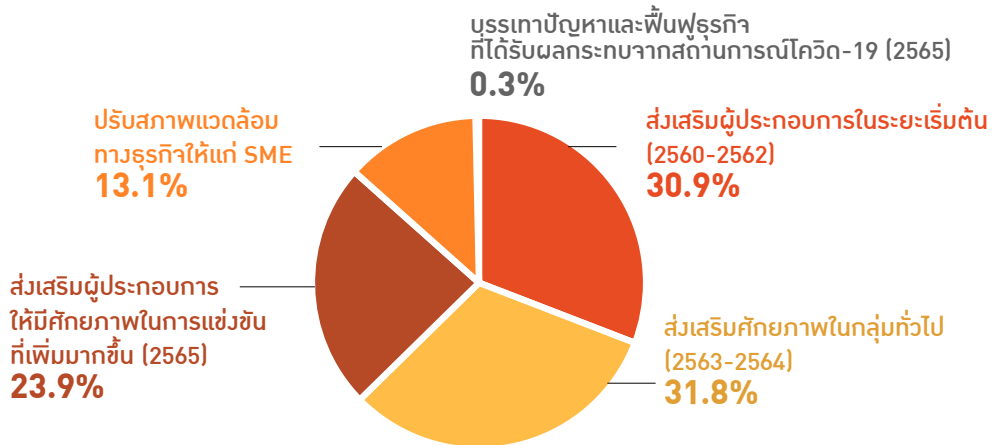
**สถานการณ์และแนวโน้มเศรษฐกิจไทย**

- ★ ปัญหาภัยคุกคามประเทศรายได้ปานกลาง
- ★ การเปลี่ยนโครงสร้างเศรษฐกิจจากการเกษตรสู่อุตสาหกรรมและบริการ
- ★ ภาคการผลิตมีการสั่งสมองค์ความรู้และการปรับเปลี่ยนเทคโนโลยี
- ★ ประเทศไทยยังคงมีจุดแข็งด้านความหลากหลายของฐานการผลิต
- ★ อันดับความสามารถในการแข่งขันโดยรวมมีแนวโน้มปรับตัวดีขึ้น
- ★ การรักษาเสถียรภาพทางเศรษฐกิจ

★ **ปัจจัยนำเข้า (Input: I)**

งบประมาณตามแผน 15,414 ล้านบาท  
เบิกจ่าย 14,130 ล้านบาท

**การใช้จ่ายงบประมาณในแต่ละแนวทางการส่งเสริม (ปีที่มุ่งเน้น)**



★ **การดำเนินงาน (Process: P)**

- ★ บทบาทของ สสว. ในการเป็นผู้กำหนดนโยบาย (policy maker) จะเป็นประโยชน์ต่อการขับเคลื่อนการส่งเสริม SME ในองค์กร
- ★ ปัจจุบันการดำเนินโครงการยังคงอยู่ภายใต้งบประมาณประจำปีของภาครัฐ ดังนั้นความต่อเนื่องของโครงการการออกแบบโครงการจึงยังมีข้อจำกัดเรื่องระยะเวลาและการเบิกจ่ายตามเงื่อนไข
- ★ การสร้างความร่วมมือระหว่างหน่วยงานเป็นเรื่องสำคัญที่ต้องมีการกำหนดทิศทางการดำเนินงานและการส่งเสริมที่ชัดเจน เพื่อลดความซ้ำซ้อนและเพิ่มประสิทธิภาพการใช้งบประมาณ
- ★ ในช่วงการแพร่ระบาดของโควิด-19 มีการปรับรูปแบบการจัดกิจกรรมจากออฟไลน์เป็นออนไลน์มากยิ่งขึ้น ซึ่งสะท้อนถึงความยืดหยุ่นของการดำเนินงานส่งเสริมฯ

★ **ผลกระทบ (Impact: I)**

- ★ **การเติบโตด้านเศรษฐกิจ**  
เกิดรายได้ที่เพิ่มขึ้นจากสินค้าประเภท OTOP สูงถึง 1,328 ล้านบาท (2560-2565)
- ★ **การเกิดธุรกิจใหม่**  
เกิดธุรกิจที่จัดตั้งใหม่มากกว่า 76,000 รายในปี 2565
- ★ **การจ้างงาน**  
อัตราการขยายตัวของการจ้างงานของ SME 4 ใน 6 ปี มีการขยายตัว
- ★ **การพัฒนาด้านกฎหมาย**  
ปรับปรุง พ.ร.บ. พ.ศ.2561, เพิ่มเติมกฎกระทรวงการสนับสนุน SME และส่งเสริม SME เข้าสู่ระบบ
- ★ **ผลกระทบต่อความยั่งยืน**  
ยังคงเป็นข้อจำกัดของผู้ประกอบการรายย่อยและขนาดย่อม

★ **ผลลัพธ์ (Product: P)**

**เป้าหมายระดับแผนการส่งเสริม SME**

แผนการส่งเสริม SME ฉบับที่ 4	สัดส่วน GDP ของ SME ต่อ GDP ในปี 2564 34.6 (นิยามใหม่) / 41.9 (นิยามเดิม)
แผนการส่งเสริม SME 2564-2565	สัดส่วน GDP ของ SME ต่อ GDP ในปี 2565 35.2 (นิยามใหม่) อัตราการขยายตัวของการจ้างงาน SME เพิ่มขึ้น 1.8%

**เป้าหมายระดับยุทธศาสตร์และแนวทาง**

- ★ จำนวนเยาวชนที่เข้าร่วมโครงการเยาวชนที่เข้าร่วมโครงการพัฒนาและส่งเสริมความเป็นผู้ประกอบการ
- ★ จำนวนผู้ประกอบการใหม่ที่มีมูลค่าสูง
- ★ สัดส่วนของกลุ่มคลัสเตอร์ที่มีศักยภาพในการดำเนินธุรกิจ
- ★ รายได้เฉลี่ยของวิสาหกิจฐานรากที่ได้รับการพัฒนา
- ★ จำนวนผู้ใช้บริการศูนย์ข้อมูล จำนวนผู้ใช้บริการ SME Portal
- ★ การปรับปรุงแก้ไขกฎหมาย กฎ ระเบียบ สิทธิประโยชน์ และสภาพแวดล้อมให้เอื้อต่อการประกอบธุรกิจ

**เป้าหมายระดับโครงการ**

ทั้งหมด 220 โครงการ จำนวน 729 ตัวชี้วัด

บรรลุเป้าหมาย

86%

ไม่บรรลุเป้าหมาย

14%

3

มีติปัญหา  
และอุปสรรค

เพื่อการสร้าง  
ข้อเสนอแนะ



### การส่งเสริม SME

- ★ บริบททางเศรษฐกิจและสังคมทั้งภายในและภายนอกประเทศ
- ★ ความไม่แน่นอนของทิศทางนโยบายในระดับรัฐบาล
- ★ กฎระเบียบของราชการที่เป็นอุปสรรคต่อการดำเนินธุรกิจ
- ★ กระแสการพัฒนาอย่างยั่งยืน

### การจัดทำแผนการส่งเสริม SME

- ★ การจัดทำตัวชี้วัดและ Meta data
- ★ ความต่อเนื่องของแผนในแต่ละปีงบประมาณ
- ★ บทบาทของ สสว.
- ★ ความต้องการที่หลากหลายของกลุ่มเป้าหมาย

### การขับเคลื่อนแผนการส่งเสริม SME

- ★ การเข้าสู่สังคมสูงอายุ
- ★ การขาดแรงจูงใจและต้นทุนค่าเสียโอกาสที่สูงในกลุ่มของผู้ประกอบการ
- ★ กระบวนการประชาสัมพันธ์
- ★ ความต่อเนื่องและการส่งต่อกลุ่มเป้าหมาย
- ★ กลุ่มเป้าหมายในการส่งเสริมที่ซ้ำซ้อนและใกล้เคียงกัน

4

ปัจจัย  
ความสำเร็จ

ของการ  
ขับเคลื่อน  
โครงการฯ



ความหลากหลาย  
ของการบริการ  
หรือกิจกรรม  
ภายในโครงการ



การมีเครือข่าย  
ในการต่อยอด  
และพัฒนา  
ตลอดทั้งห่วงโซ่



การรับฟัง  
ความต้องการ  
ของกลุ่มเป้าหมาย  
ในการส่งเสริม



การตอบสนอง  
ต่อโอกาส  
อันเป็นปัจจัย  
ภายนอกที่สำคัญ

5

ช่องว่าง  
การพัฒนา

ของการ  
ขับเคลื่อน  
โครงการฯ



ทิศทางพัฒนา  
และการบูรณาการ  
ระหว่างหน่วยงาน



การปรับปรุง  
กฎระเบียบ  
และข้อบังคับ



กระบวนการ  
ประชาสัมพันธ์  
โครงการ



ความต้องการ  
ที่หลากหลาย  
ของกลุ่มเป้าหมาย  
ในการส่งเสริม



การส่งเสริม  
ความเป็น  
ผู้ประกอบการ  
ในระดับนักเรียน



## ข้อเสนอแนะ ในระยะสั้น (Quick-win)



### การส่งเสริม SME



- ★ จัดทำ Journey map ของผู้ประกอบการประเภทต่างๆ
- ★ อบรมให้ความรู้ผู้ประกอบการ ในประเด็นความยั่งยืน
- ★ กำหนดแนวทางการพัฒนาอย่างยั่งยืนเป็นส่วนหนึ่งของแผนฯ

### การจัดทำแผนการส่งเสริม SME



- ★ จัดทำ Meta data ที่มีนิยามและขั้นตอนการคำนวณที่ชัดเจน
- ★ จัดทำ baseline data เพื่อเป็นฐานข้อมูล
- ★ จัดทำตัวชี้วัดที่มีความยืดหยุ่นในการติดตามและประเมินผล
- ★ จัดทำ Landscape ความต้องการของ SME

### การขับเคลื่อนแผนการส่งเสริม SME



- ★ มุ่งเน้นการประชาสัมพันธ์เชิงรุกมากยิ่งขึ้น
  - ผ่านทั้งเครือข่ายองค์กร และ โดยตรงสู่กลุ่มเป้าหมาย
- ★ สสว. ริเริ่มโครงการนำร่องการบูรณาการโครงการที่มีกลุ่มเป้าหมายและแนวทางการส่งเสริมที่ใกล้เคียงกัน

### การส่งเสริม SME



- ★ การจัดทำระบบ Monitoring ของสภาพเศรษฐกิจและสังคม
- ★ การจัดทำแผนบริหารความเสี่ยงในระดับมหภาค และระดับนโยบาย
- ★ สนับสนุนกระบวนการ Regulatory guillotine

### การจัดทำแผนการส่งเสริม SME



- ★ จัดทำ Design Thinking ในกลุ่มของ SME บางกลุ่มที่มีลักษณะเฉพาะ
- ★ จัดทำ Joint KPIs เพื่อส่งเสริมการบูรณาการระหว่างหน่วยงาน
- ★ สสว. ควรมีบทบาทในฐานะผู้กำหนดนโยบาย (Policy Maker) ที่เพิ่มมากขึ้น

### การขับเคลื่อนแผนการส่งเสริม SME



- ★ การบูรณาการการดำเนินโครงการที่มีกลุ่มเป้าหมายเฉพาะ
- ★ ส่งเสริมการเข้ามามีบทบาทของภาคเอกชนในการขับเคลื่อนแผนการส่งเสริม SME
- ★ ส่งเสริมการพัฒนา Ecosystem ของธุรกิจให้เกิดความต่อเนื่อง
- ★ รวบรวมกิจกรรมที่มีลักษณะการอบรมและบรรยายผ่าน Platform online ในแหล่งเดียวกัน
- ★ พิจารณาการเพิ่มแรงจูงใจในการเข้าร่วมงาน แบบมีเงื่อนไข

## ข้อเสนอแนะ ในระยะ กลาง-ยาว