

สสว. ➤

สำนักงานส่งเสริมวิสาหกิจขนาดกลางและขนาดย่อม



ดัชนีชี้วัดศักยภาพและสภาพการเติบโต ของวิสาหกิจขนาดกลางและขนาดย่อม ไตรมาสที่ 2 / 2566



ดัชนีศักยภาพและโอกาสในการเติบโตของวิสาหกิจขนาดกลางและขนาดย่อม ประเภทบุคคลธรรมดา และนิติบุคคล แบ่งออกเป็น 4 มิติ ได้แก่



มิติปัจจัยพื้นฐานของกิจการ (Factor Dimension)

- เงินทุนสำรองของกิจการ
- ปัจจัยที่จำเป็นสำหรับธุรกิจ
- การมีเงินกู้ยืมในระบบ



มิติคุณลักษณะของผู้ประกอบการ (Attribute Dimension)

- ความรู้และทักษะด้านการเงินและกฎหมาย
- ความรู้และทักษะด้านการตลาด
- ความรู้และทักษะด้านการดำเนินงาน
- ความพร้อมปรับตัวรับสถานการณ์ที่ไม่แน่นอน
- การเข้าถึงข้อมูลข่าวสารที่เป็นประโยชน์



มิติการดำเนินงานของกิจการ (Operation Dimension)

- การจัดทำบัญชีและงบการเงิน
- การปรับตัวเข้าสู่การทำธุรกิจออนไลน์
- การทำการตลาดเชิงรุก
- การรักษาฐานลูกค้าประจำ



มิติผลประกอบการของกิจการ (Performance Dimension)

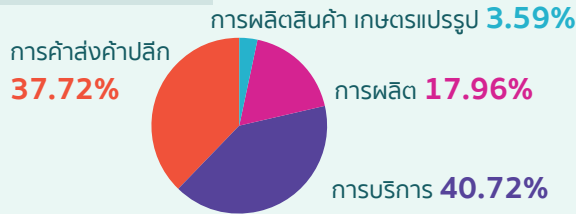
- ความสามารถในการทำกำไร
- แนวโน้มของผลกำไร
- สถานะทางการเงิน
- มุมมองต่อผลการดำเนินงานปัจจุบัน
- การกระจายความเสี่ยงของกิจการ (ใช้เฉพาะประเภทนิติบุคคล)

จำนวนตัวอย่าง
1,002 คน

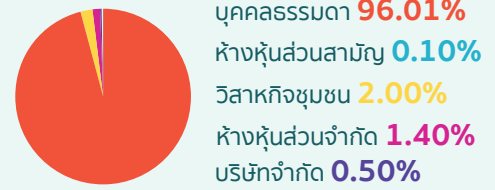


สถิติเบื้องต้นของผู้ประกอบการกลุ่มตัวอย่าง

ภาคการผลิต



รูปแบบกิจการ



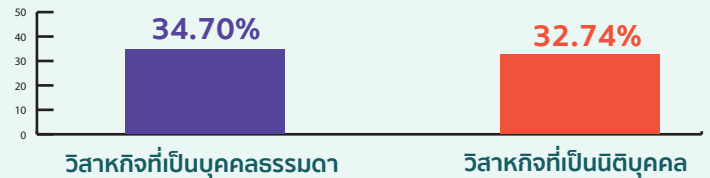
ขนาดของวิสาหกิจ

วิสาหกิจรายย่อย 80.74%
วิสาหกิจขนาดย่อม 18.76%
วิสาหกิจขนาดกลาง 0.50%

ประเภทของธุรกิจ

บุคคลธรรมดา 98.10%
นิติบุคคล 1.90%

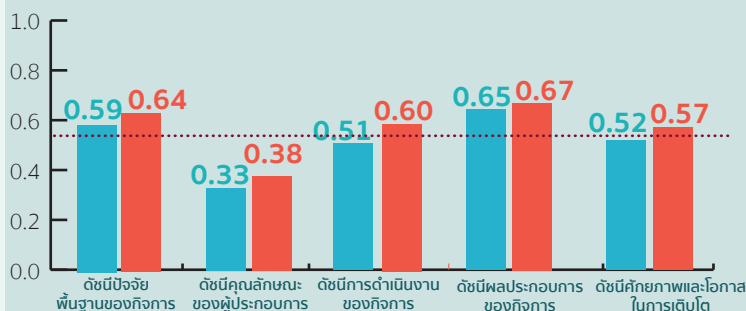
อัตรากำไรสุทธิของกิจการ ไตรมาส 2/2566



การเปรียบเทียบดัชนีศักยภาพและโอกาสในการเติบโตของวิสาหกิจ

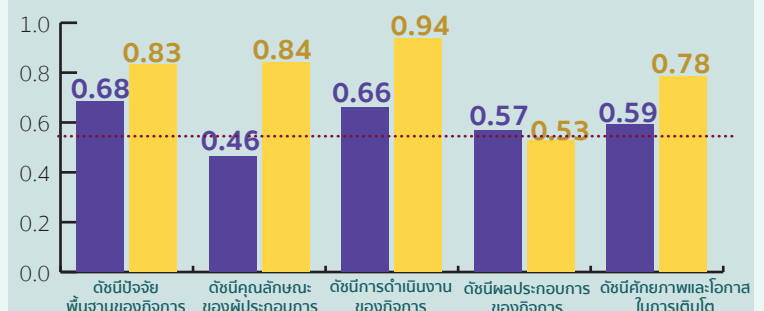
วิสาหกิจที่เป็นบุคคลธรรมดา (ดัชนีชุดที่ 1)

■ รายย่อย ■ ขนาดย่อม (บุคคลธรรมดา)



วิสาหกิจที่เป็นนิติบุคคล (ดัชนีชุดที่ 2)

■ ขนาดย่อม (นิติบุคคล) ■ ขนาดกลาง



สถานภาพของผู้ประกอบการ MSME
จำแนกตามองค์ประกอบของดัชนีศักยภาพและโอกาสในการเติบโต

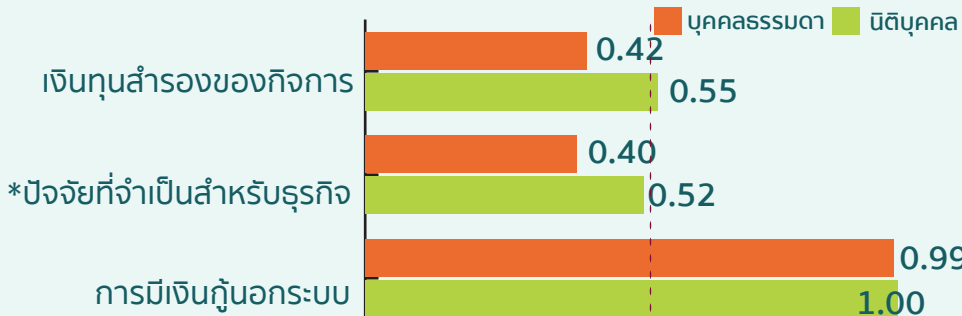
หมายเหตุ: การอ่านค่าระดับดัชนีศักยภาพของผู้ประกอบการ

<0.55 ถือว่าศักยภาพต่ำ 0.55-0.70 ถือว่าศักยภาพปานกลาง
 0.70 - 0.80 ถือว่าศักยภาพสูง > 0.80 ถือว่าศักยภาพสูงมาก

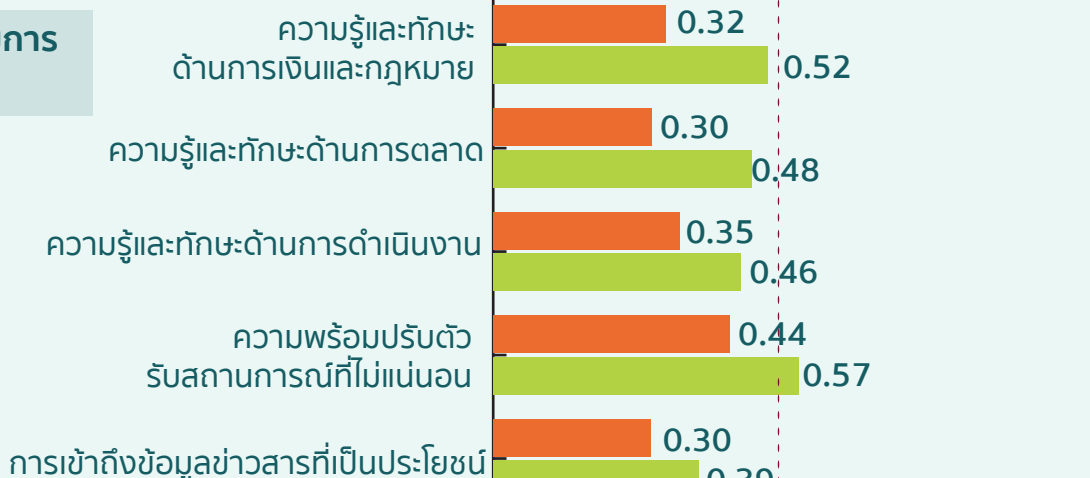
มิติปัจจัยพื้นฐานของกิจการ (Factor Dimension)



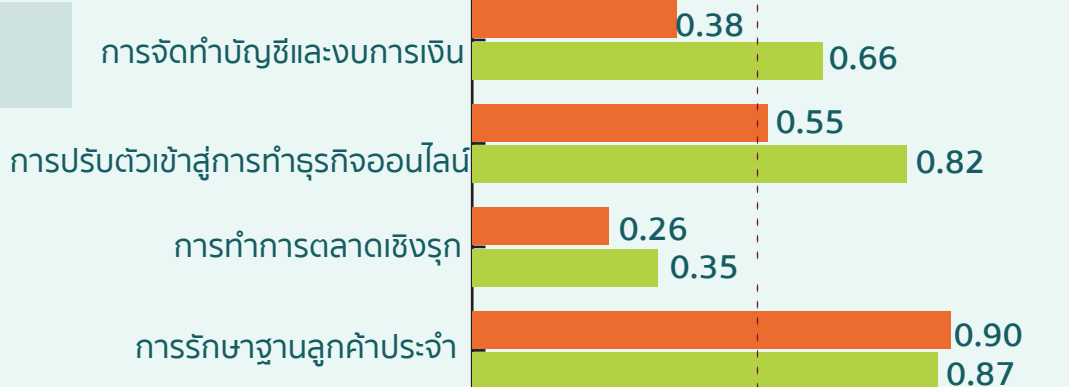
*ปัจจัยที่จำเป็นสำหรับธุรกิจ
 กรณีของนิติบุคคลจะมีตัวชี้วัดมากกว่าบุคคลธรรมดา 1 ตัว
 ได้แก่ งบประมาณสำหรับการวิจัยและพัฒนา



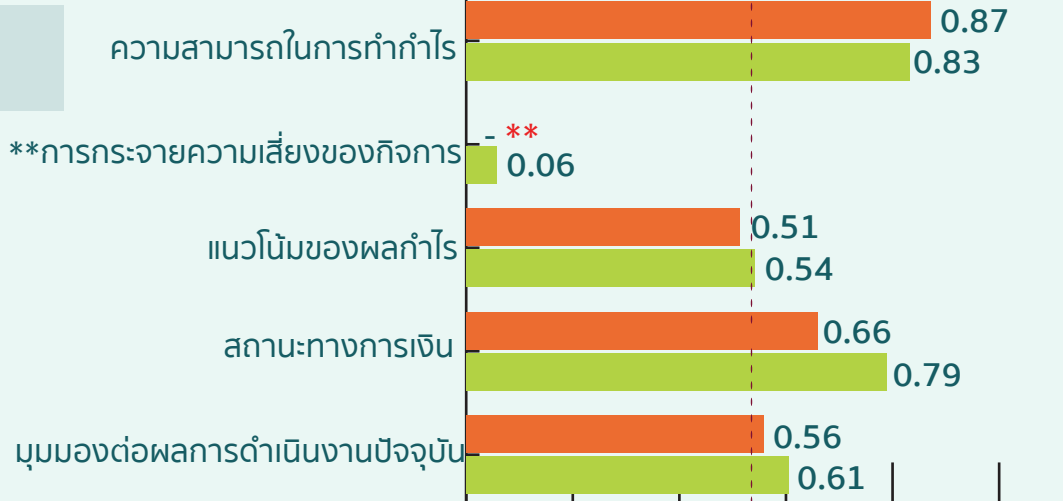
มิติคุณลักษณะของผู้ประกอบการ (Attribute Dimension)



มิติการดำเนินงานของกิจการ (Operation Dimension)



มิติผลประกอบการของกิจการ (Performance Dimension)

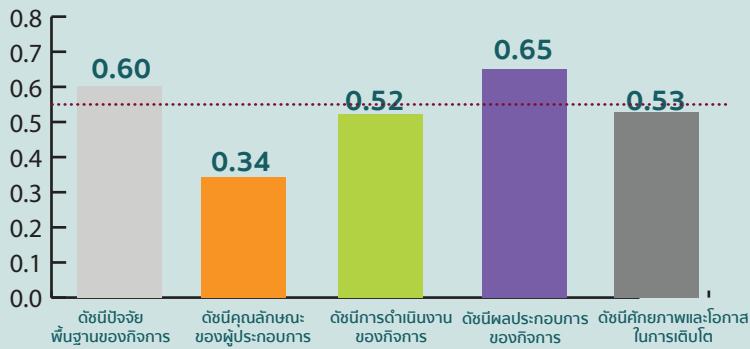


** การกระจายความเสี่ยงของกิจการ
 เป็นตัวชี้วัดเฉพาะกรณีนิติบุคคลเท่านั้น

0.0 0.2 0.4 0.6 0.8 1.0

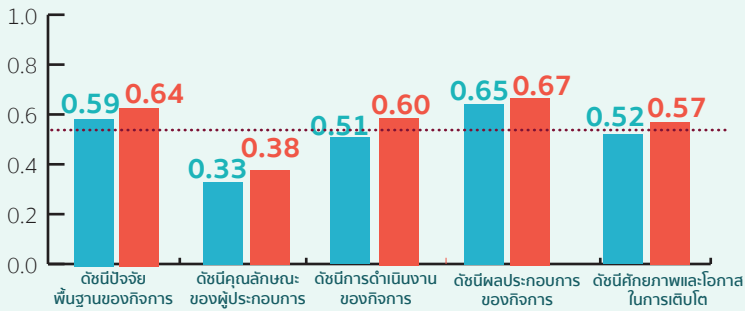
วิสาหกิจที่เป็นบุคคลธรรมดา (ดัชนีชุดที่ 1)

ภาพรวมดัชนี 4 มิติ

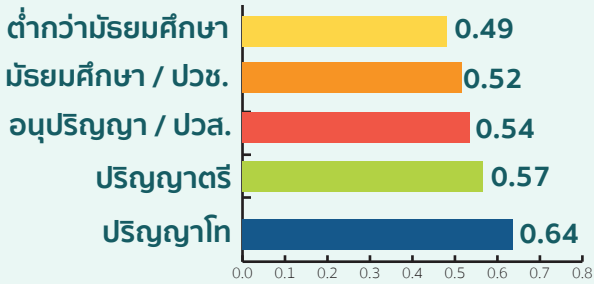


การเปรียบเทียบดัชนีศักยภาพและโอกาสในการเติบโตของวิสาหกิจที่เป็นบุคคลธรรมดา

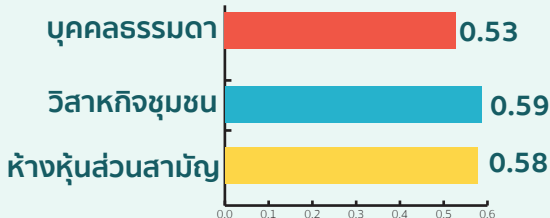
■ รายย่อย ■ ขนาดย่อม (บุคคลธรรมดา)



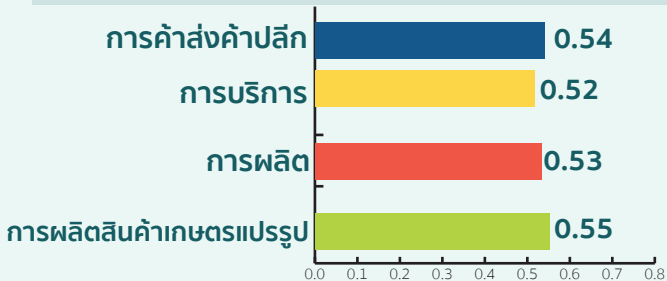
จำแนกตามระดับการศึกษาของผู้ประกอบการ



จำแนกตามรูปแบบของกิจการ

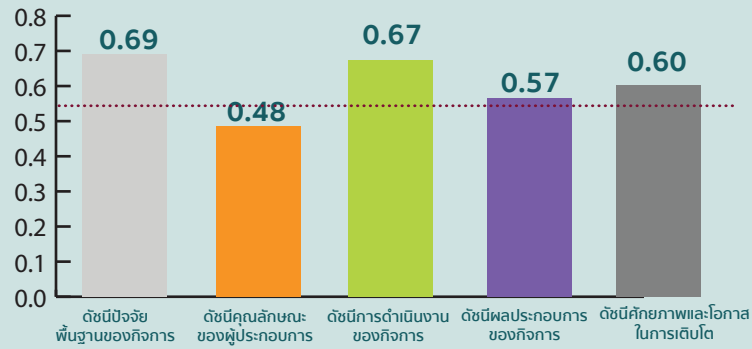


จำแนกตามระดับภาคการผลิต



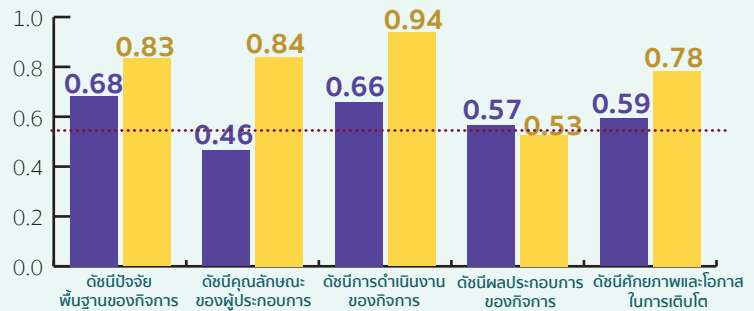
วิสาหกิจที่เป็นนิติบุคคล (ดัชนีชุดที่ 2)

ภาพรวมดัชนี 4 มิติ

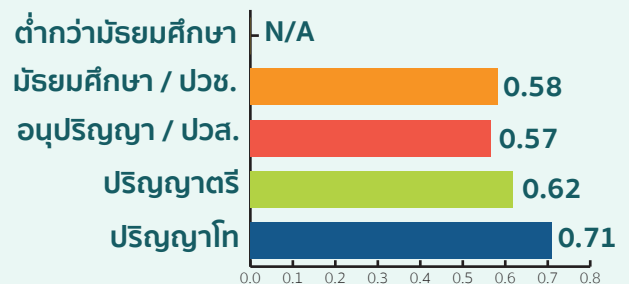


การเปรียบเทียบดัชนีศักยภาพและโอกาสในการเติบโตของวิสาหกิจที่เป็นนิติบุคคล

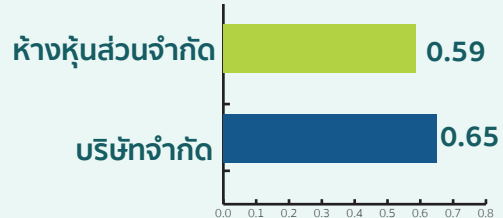
■ ขนาดย่อม (นิติบุคคล) ■ ขนาดกลาง



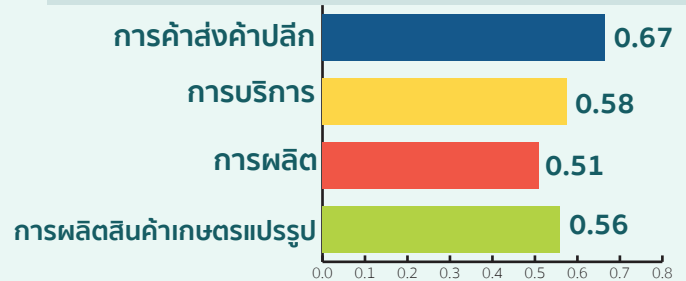
จำแนกตามระดับการศึกษาของผู้ประกอบการ



จำแนกตามรูปแบบของกิจการ



จำแนกตามระดับภาคการผลิต



ข้อมูลเบื้องต้นของผู้ประกอบการกลุ่มตัวอย่าง

จำนวนตัวอย่าง
1,002 คน



IWC



IWCชาย
28.64%



IWCหญิง
71.36%

ประเภทของธุรกิจ



บุคคลธรรมดา
98.10%

นิติบุคคล
1.90%

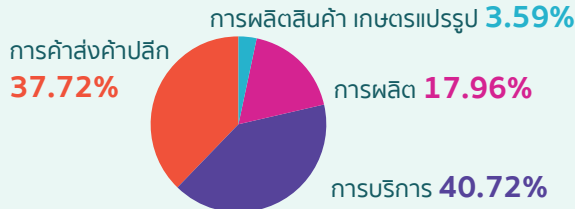


ขนาดของวิสาหกิจ

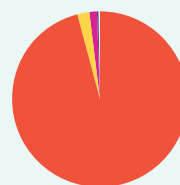


วิสาหกิจรายย่อย
80.74%
วิสาหกิจขนาดย่อม
18.76%
วิสาหกิจขนาดกลาง
0.50%

ภาคการผลิต

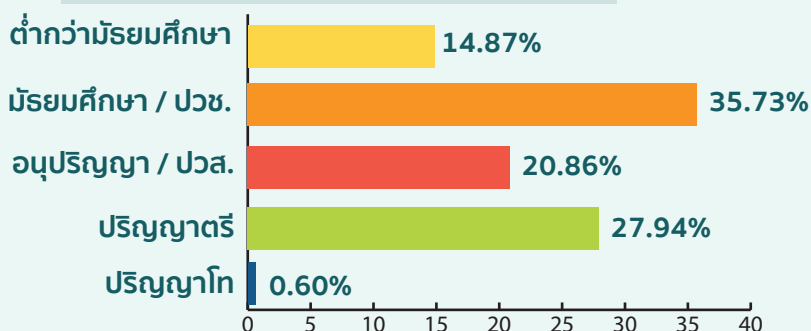


รูปแบบกิจการ



บุคคลธรรมดา **96.01%**
ห้างหุ้นส่วนสามัญ **0.10%**
วิสาหกิจชุมชน **2.00%**
ห้างหุ้นส่วนจำกัด **1.40%**
บริษัทจำกัด **0.50%**

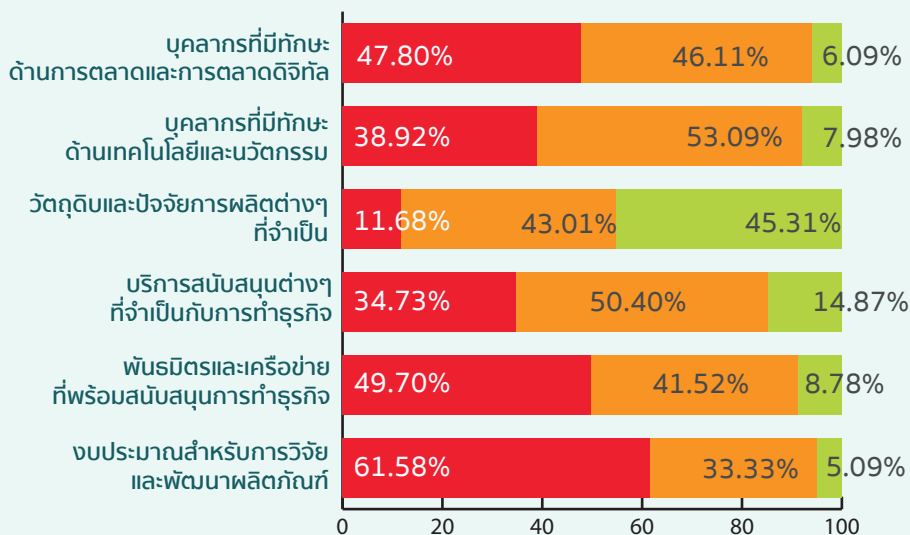
ระดับการศึกษา



ข้อมูลปัจจัยพื้นฐานของกิจการกลุ่มตัวอย่าง

ร้อยละของกิจการจำแนกตามระดับความพร้อมด้านปัจจัยการผลิตที่จำเป็น

■ ไม่มีเลย ■ มีแต่ไม่เพียงพอ ■ มีพร้อม



สถิติของกิจการที่มีเงินกู้ยืมระบบ

ไม่มี **99.20%**
มี **0.80%**

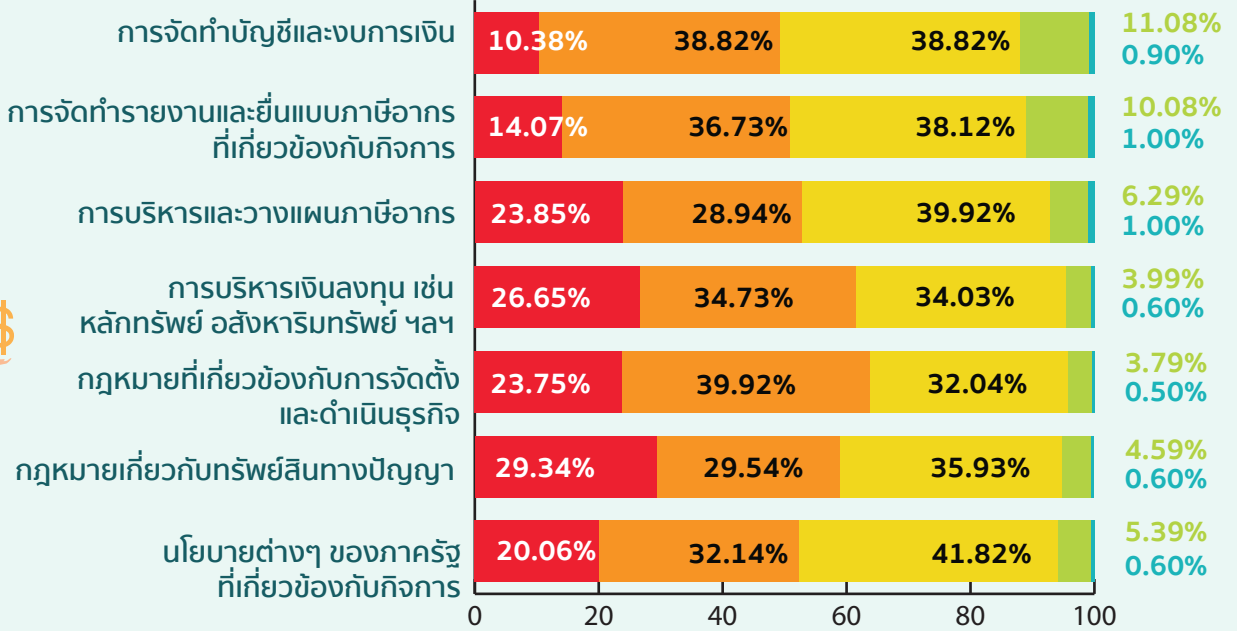
ทุนสำรองของกิจการ
86.67 วัน



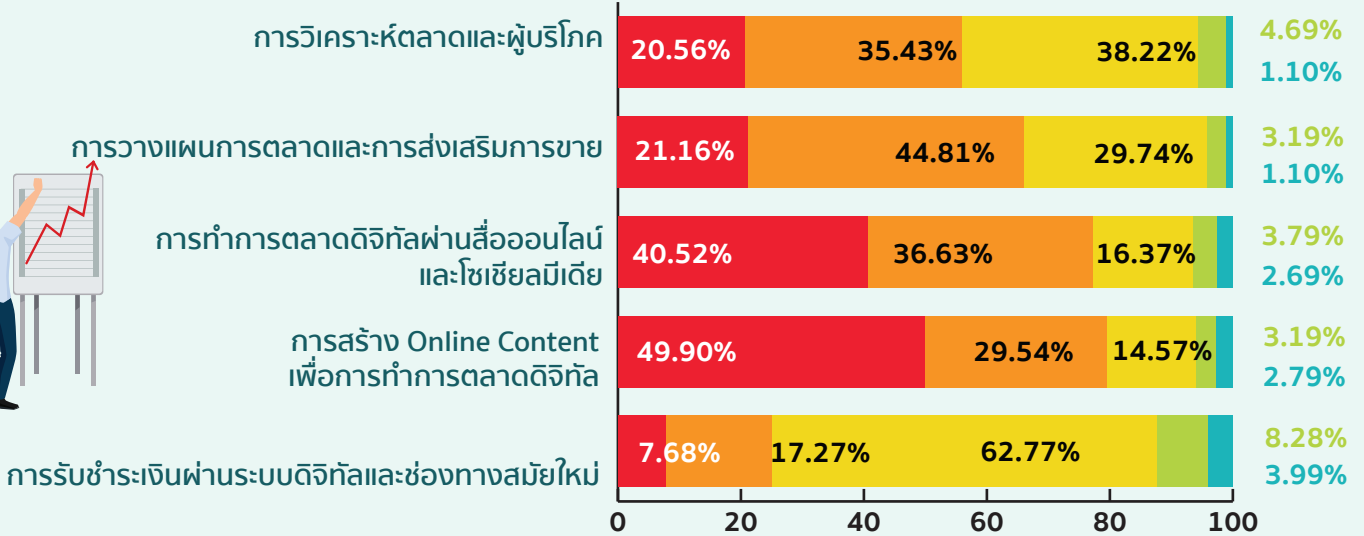
ข้อมูลคุณลักษณะของผู้ประกอบการกลุ่มตัวอย่าง

ร้อยละของผู้ประกอบการจำแนกตามระดับความรู้และทักษะในด้านการเงินและกฎหมาย

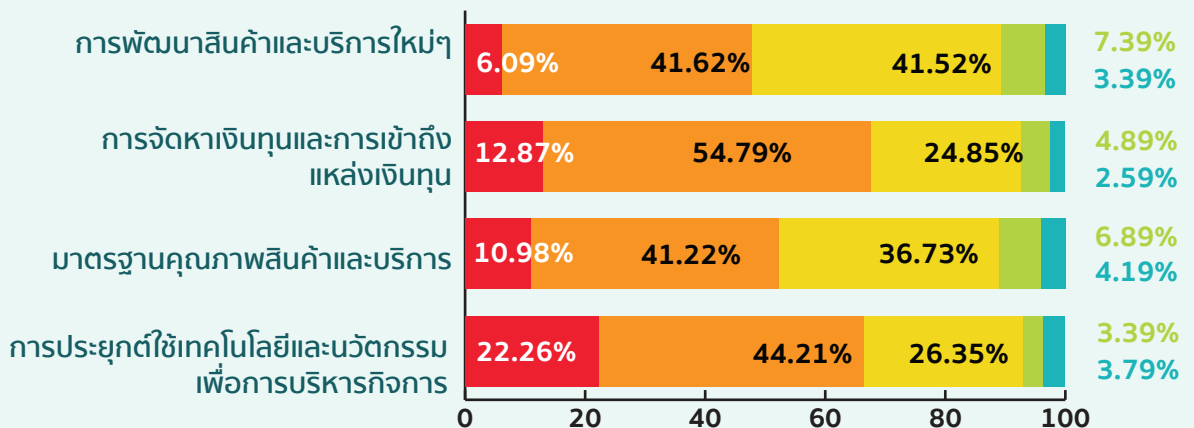
- ไม่มีความรู้
- ต้องปรับปรุง
- พอใช้
- ดี
- ดีเยี่ยม



ร้อยละของผู้ประกอบการจำแนกตามระดับความรู้และทักษะในด้านการตลาด

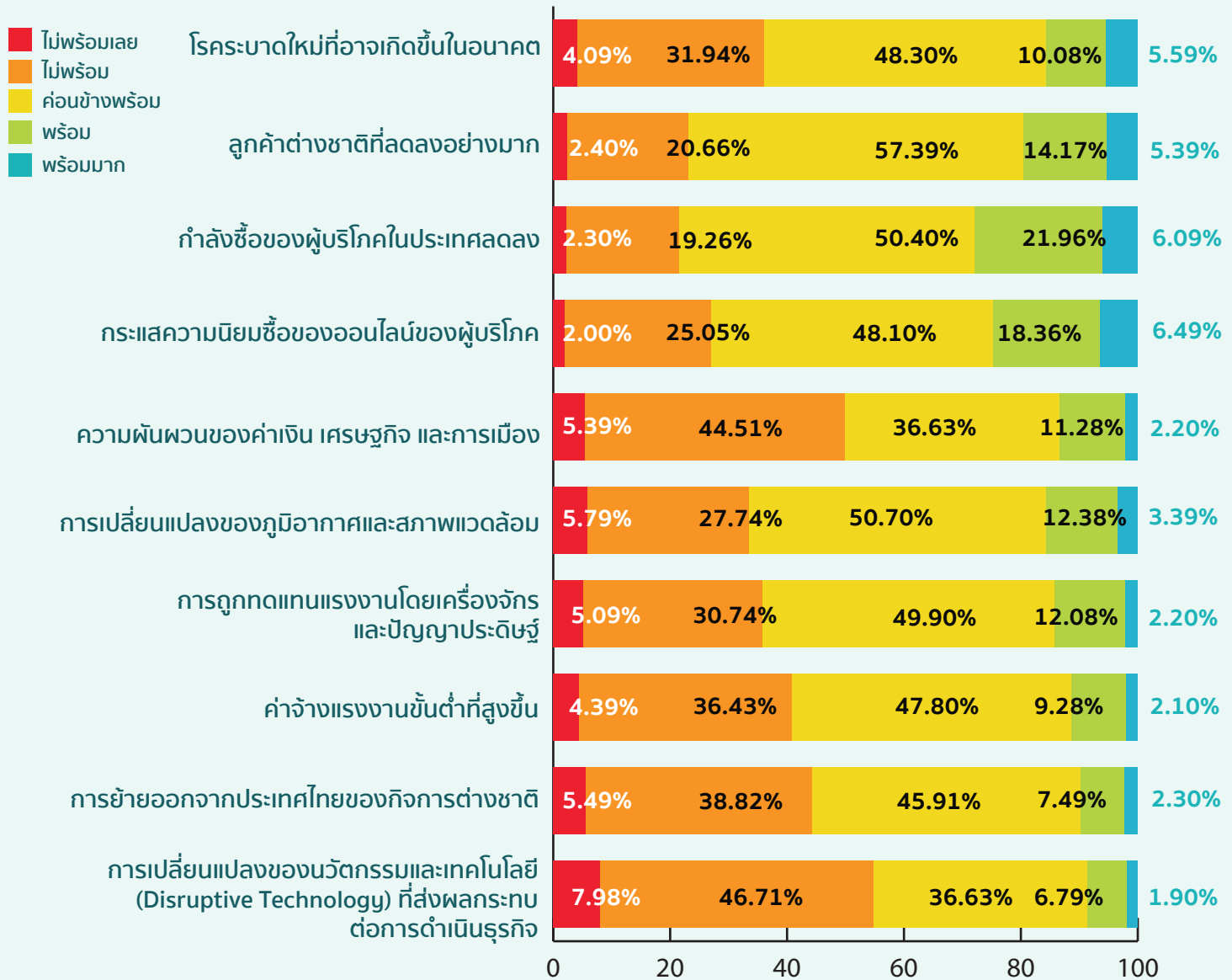


ร้อยละของผู้ประกอบการจำแนกตามระดับความรู้และทักษะในด้านการดำเนินงาน

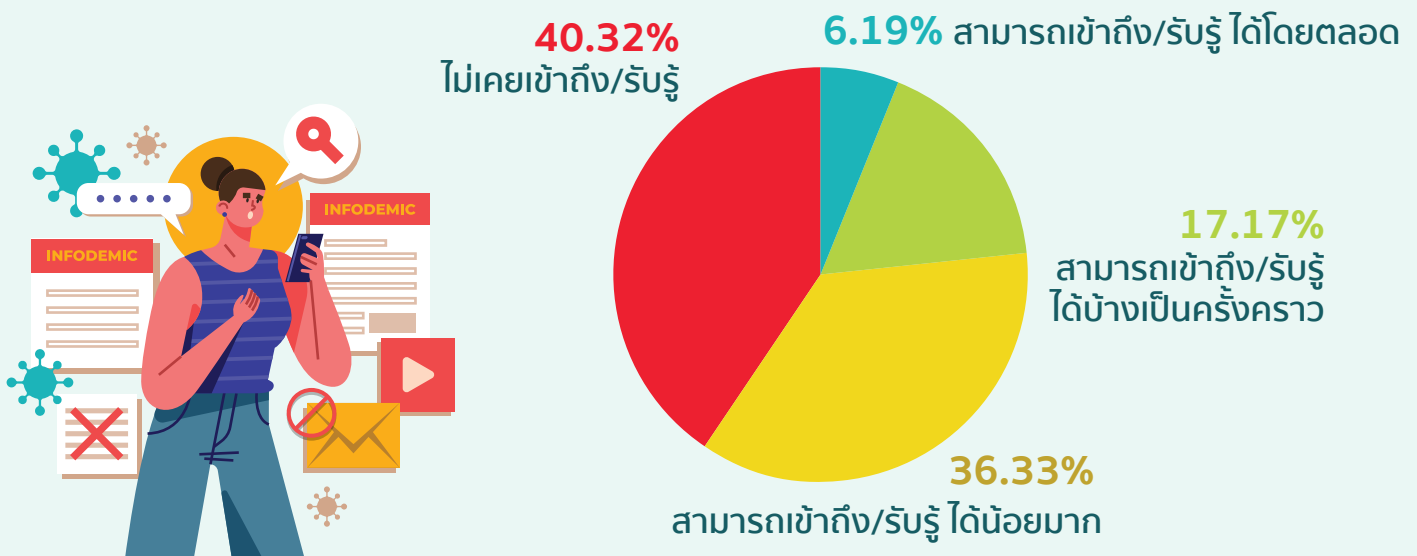


ข้อมูลคุณลักษณะของผู้ประกอบการกลุ่มตัวอย่าง

ร้อยละของผู้ประกอบการจำแนกตามระดับของความพร้อมในการรับการเปลี่ยนแปลง

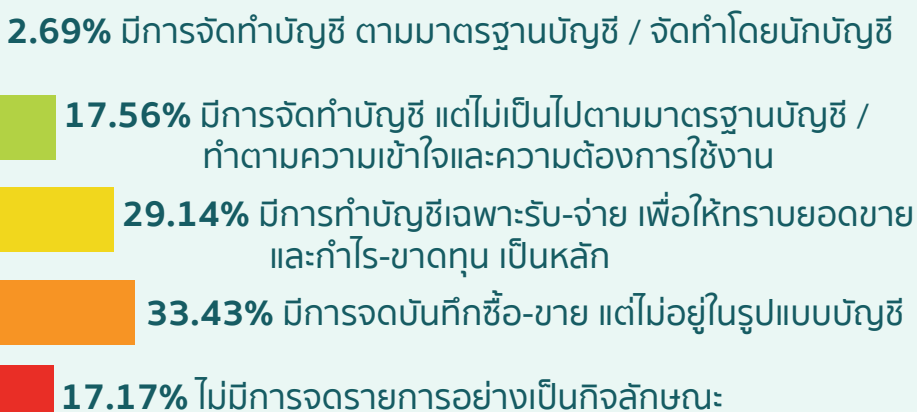


สถิติการรับรู้ข่าวสารที่เป็นประโยชน์ของผู้ประกอบการ



ข้อมูลการดำเนินงานของกิจการกลุ่มตัวอย่าง

การจัดทำบัญชีและงบการเงิน



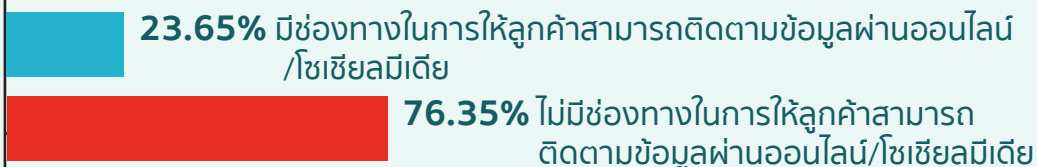
ความถี่ในการจัดโปรโมชั่นหรือกิจกรรมส่งเสริมการขายใหม่ๆ



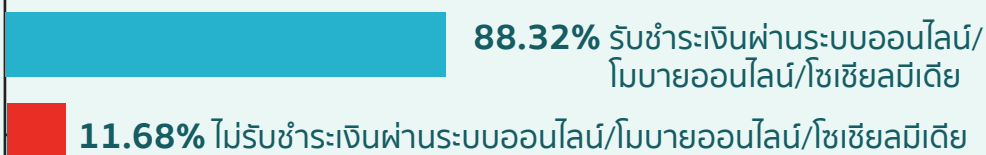
ความถี่ในการนำเสนอผลิตภัณฑ์ใหม่



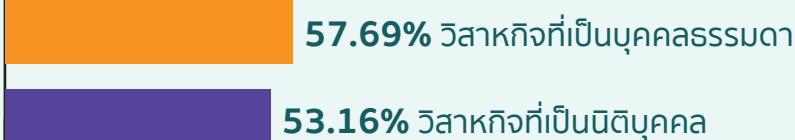
การมีช่องทางให้ลูกค้าติดตามผ่านออนไลน์/โซเชียลมีเดีย



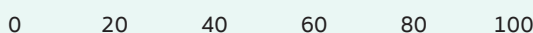
การรับชำระเงินผ่านออนไลน์



สัดส่วนลูกค้าประจำ



สัดส่วนลูกค้าประจำต่อลูกค้าทั้งหมด

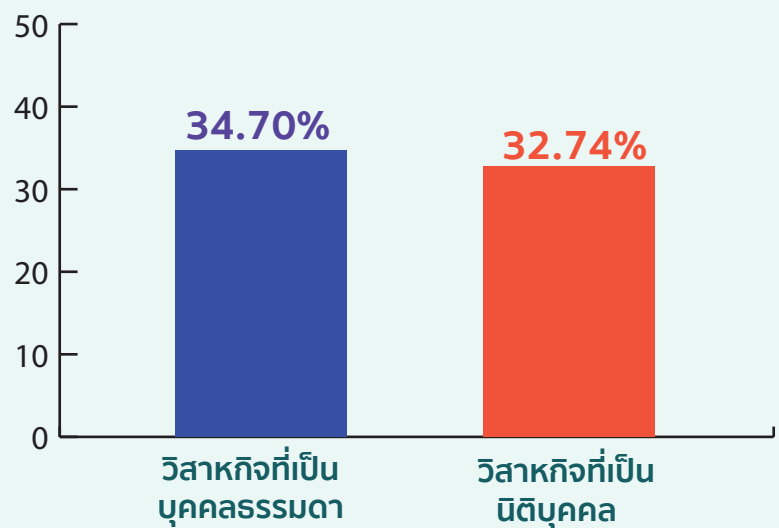


ข้อมูลผลประกอบการของกิจการกลุ่มตัวอย่าง

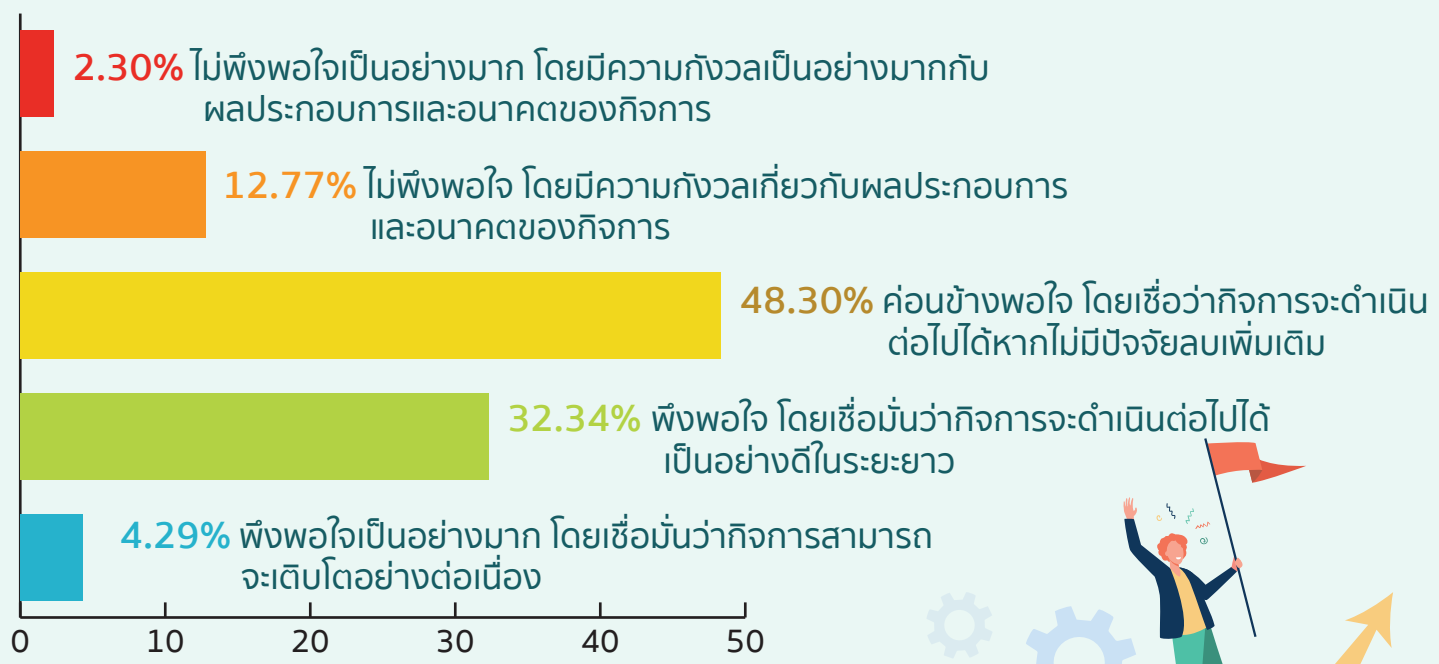
ร้อยละรายได้และอัตรากำไรสุทธิของกิจการกลุ่มตัวอย่าง



อัตรากำไรสุทธิของกิจการ ไตรมาส 2/2566



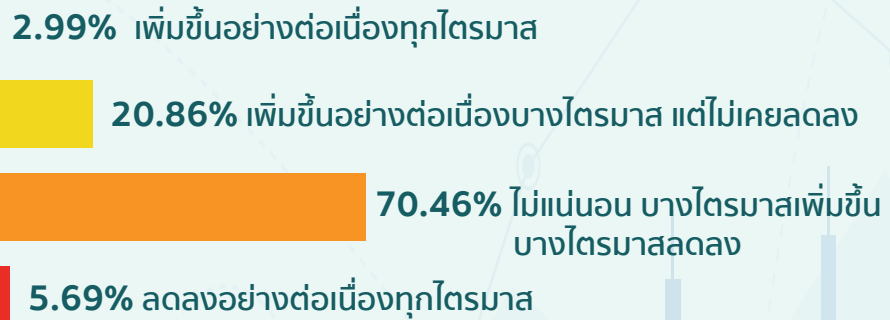
ร้อยละของผู้ประกอบการตามมุมมองที่มีต่ออนาคตของกิจการ



ข้อมูลผลประกอบการของกิจการกลุ่มตัวอย่าง

ร้อยละผลประกอบการของกิจการกลุ่มตัวอย่าง

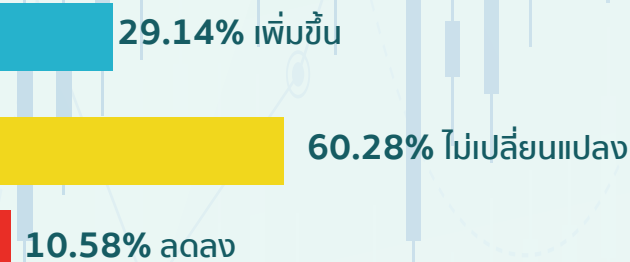
การเติบโตของกำไร
ในช่วง 2 ปีที่ผ่านมา



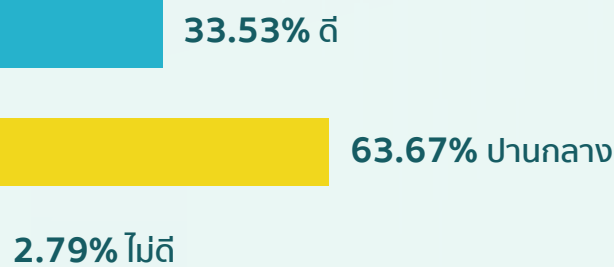
การเปลี่ยนแปลง
กำไรเมื่อเทียบกับ
ไตรมาสที่ผ่านมา



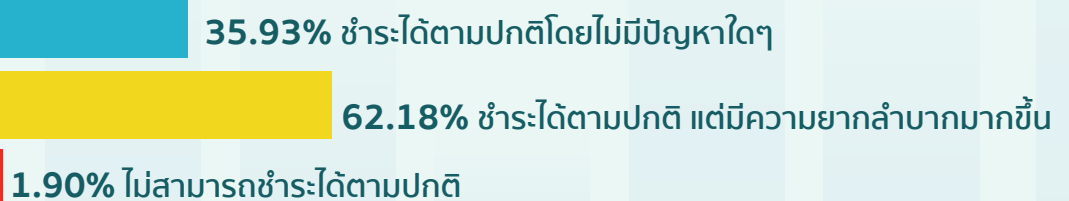
การเปลี่ยนแปลง
กำไรเมื่อเทียบกับ
ไตรมาสเดียวกันในปีที่ผ่านมา



สภาพคล่องในไตรมาสที่ผ่านมา



ความสามารถในการชำระหนี้



0 10 20 30 40 50 60 70 80